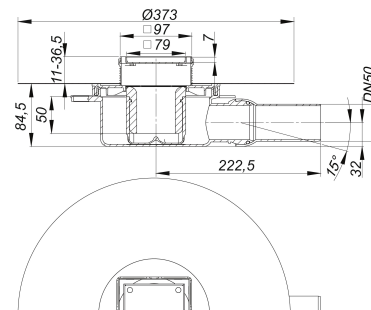
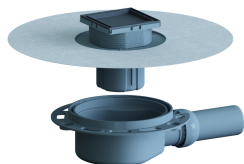


Bodenablauf DallDrain Individual OM, DN 50, 100 x 100 mm

Artikelnummer: 517753

GTIN: 4001636517753

Rabattgruppe: 6



Beschreibung:

Bodenablauf DallDrain Individual OM, DN 50, 100 x 100 mm
nach DIN EN 1253

Bodenablauf inklusive Aufsatz DallDrain Individual mit Edelstahlrahmen zum Befliesen mit individuellen Bodenbelägen. Ablaufstutzen DN 50 seitlich, mit Kugelgelenk, verstellbar von 0 – 15 Grad.

Ausführung:

- Fliesenaufnahme und Rahmen aus Edelstahl
- integrierte Estrichverankerung
- flexible, einklickbare Dichtmanschette zum sicheren Anschluss an Verbundabdichtungen gemäß DIN 18534
- komplett herausnehmbarer, zweiteiliger Geruchs- und Reinigungsverschluss, Sperrwasserhöhe 50 mm (gemäß DIN EN 1253)
- Bauschutzabdeckung
- Aufsatzverlängerung kürzbar für Bodenbeläge 11 – 36 mm (inkl. Kleber)

MATERIAL

Ablaufgehäuse und Ablaufstutzen Polypropylen, hochschlagfest; Fliesenaufnahme Edelstahl 1.4301; Aufsatzverlängerung ABS, Rahmen Edelstahl 1.4301

Vorkonfektioniertes Set bestehend aus den Art. Nr. 517272 + 517210.

Aufsatz mit Positionierhilfe seitverstellbar +/- 3,5 mm.

Kann mit Schallschutzmatte DallDrain (Art. Nr. 517326) verwendet werden.

Ablaufleistungen nach DIN EN 1253:

Nennweite	Produktnorm	Min. Ablaufleistung nach Norm	Anstauhöhe nach Norm	Ablaufleistung bei Anstauhöhe 10 mm	Ablaufleistung bei Anstauhöhe 20 mm
DN 50	DIN EN 1253	0,80 l/s	20,00 mm	0,57 l/s	0,68 l/s

Ersatzteile:

517272 Aufsatz DallDrain Individual,

517357 Geruchsverschluss