

iFlow

390 4645 / 390 4645 S



DEUTSCH
ENGLISH



STEINBERG



ANIMIERTES DISPLAY
ANIMATED DISPLAY

4

VERBRAUCHER
OUTLETS

SOFT TOUCH
TASTEN
BUTTONS

TEMPERATURANZEIGE
ÜBER LED FARBVERLAUF
TEMPERATURE SENSITIVE
COLOUR GRADIENT LED

COLD

HOT





iFLOW

390 4645 / 390 4645 S – VOLLELEKTRONISCHE ARMATUR MIT DIGITALANZEIGE

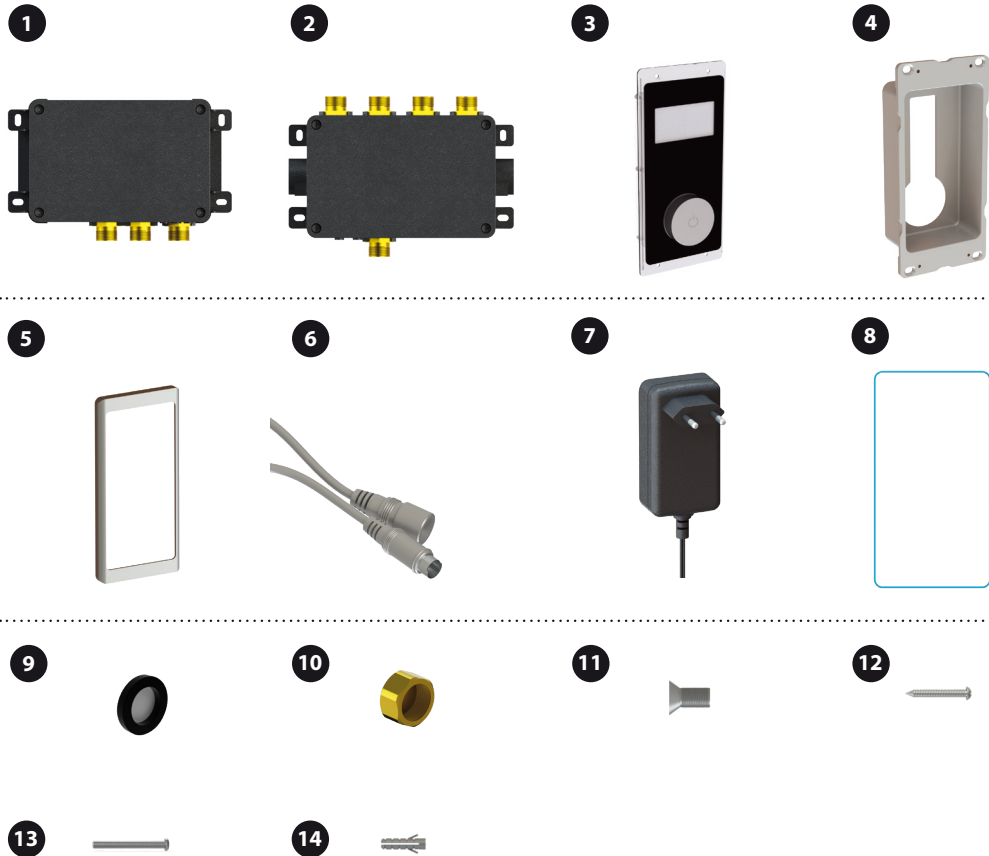
FÜR BIS ZU 4 VERBRAUCHER

- mit Einbaukörper für Steuerung und Regelung
- intuitiver Bedienkomfort dank Softtouch Tasten und Digitaldisplay
- Sicherheitssperre bei 38°C voreingestellt
- ohne Mengenregulierung
- ½" Ausgänge
- elektronische Temperaturregelung
- Durchflussmenge bis zu 25 l/min bei 3 bar
- schwarz/chrom, matt black

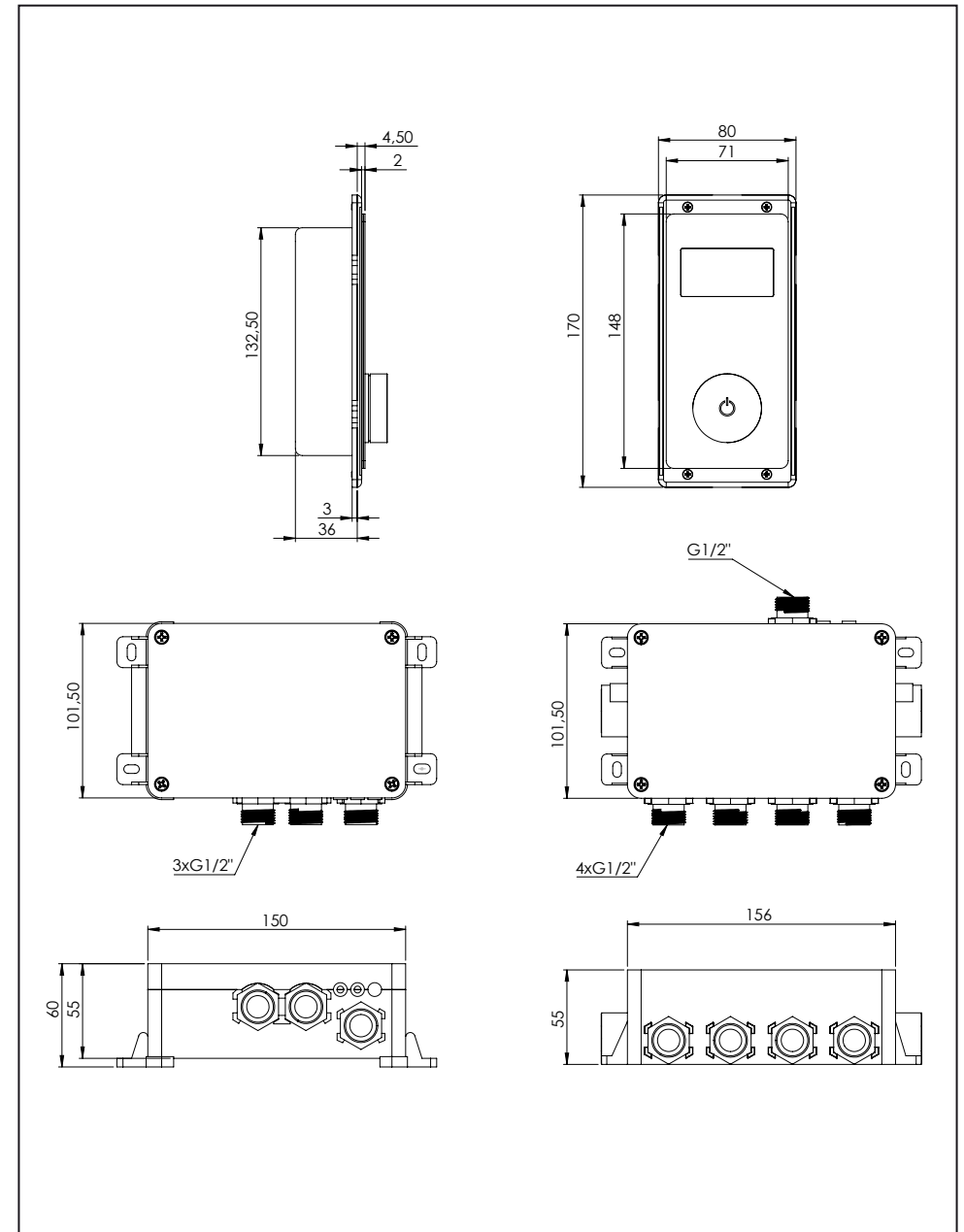


ALLGEMEIN

Die Montageanleitung beinhaltet Vorgaben für die vorschriftsgemäße Installation der iFlow. Die Produktgarantie erlischt, wenn das Produkt nicht gemäß der Montageanleitung installiert wird. Die Montage ist nur durch qualifizierte Sanitärinstallations-Fachbetriebe unter Beachtung dieser Montageanleitung und den länderspezifisch geltenden Normen, Regelungen und Sicherheitsbestimmungen zulässig.



- | | | |
|-------------------|---|--|
| 1. Mischeinheit | 6. Mini-DIN-Kabel (7,5 m) | 11. 4 x Innensechskant
Senkschraube M3 x 6 mm |
| 2. Umstelleinheit | 7. Netzteil 12 V | 12. 4 x Senkkopfschrauben
M4,2 x 38 mm |
| 3. Bedieneinheit | 8. O-Ring 120 x 1,2 mm | 13. 8 x Linsenkopfschrauben
M4,2 x 45 mm |
| 4. Montagekasten | 9. 2 x Siebdichtung ½" | 14. 12 x Dübel M6 |
| 5. Rosette | 10. 2 x Verschlusskappe ½"
mit Gummidichtung | |



EMPFEHLUNG

1

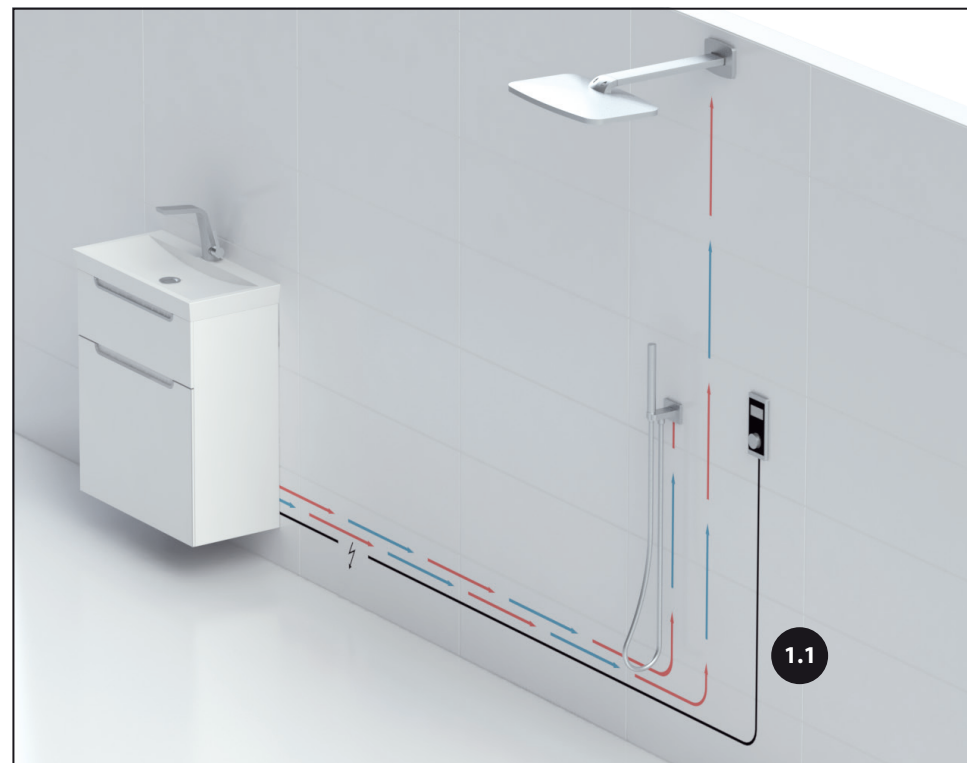


BEISPIELE FÜR INSTALLATIONSORTE

Um problemlosen Betrieb und Wartung zu gewährleisten, muss die iFlow leicht zugänglich installiert werden. Misch- und Umstelleinheit im Idealfall in einem Verteilerschrank oder unter Putz – mit Wartungsklappe – außerhalb des Duschbereichs installieren.



VERLEGEN DES MINI-DIN-KABELS FÜR DIE ELEKTRONISCHE STEUERUNG

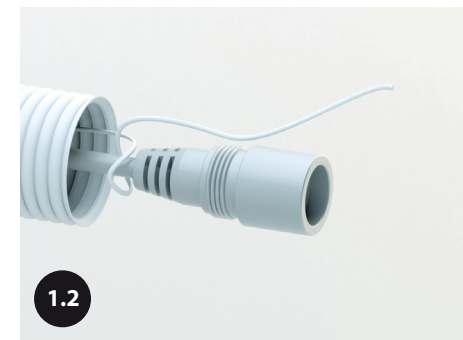


1.1 Kunststoffrohr unter Putz für Steuerungskabel (Mini-DIN) zwischen Einstell- und Bedieneinheit verlegen (Kunststoffrohr nicht im Lieferumfang enthalten).

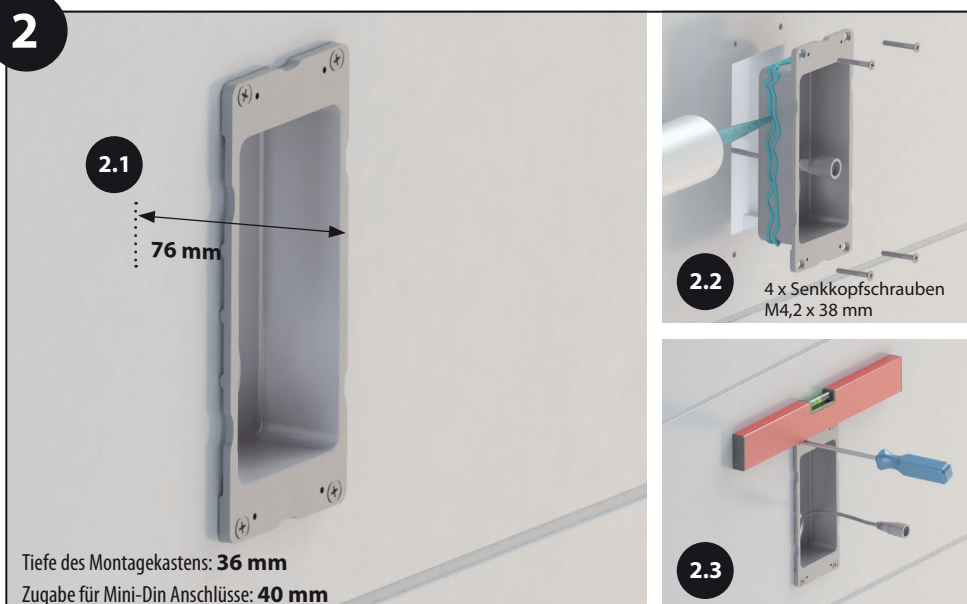
ACHTUNG: Durchmesser des Mini-DIN-Kabels beachten!

1.2 Mini-DIN-Kabel einziehen – Schnur oder anderes dünnes Kabel als Einzugshilfe verwenden (Schnur/Hilfskabel nicht im Lieferumfang enthalten)

ACHTUNG: Länge des im Lieferumfang enthaltenen Mini-DIN-Kabels (7,5 m) beachten



SETZEN DES MONTAGEKASTENS FÜR BEDIENEINHEIT



2.1

VERTIEFUNG FÜR MONTAGEKASTEN

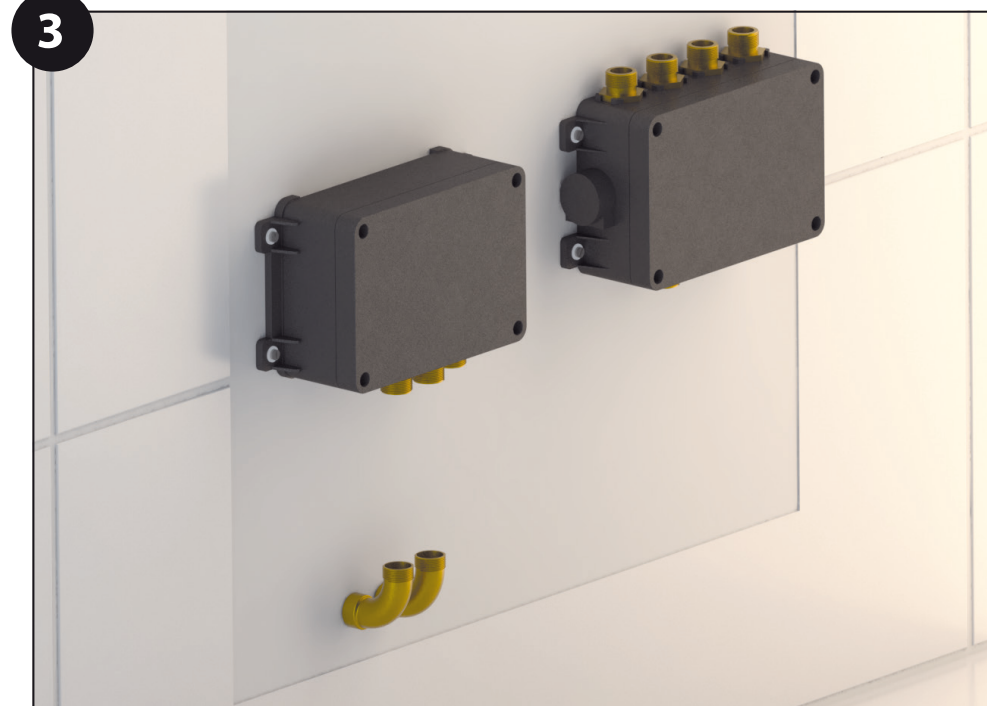
ACHTUNG: Montagetiefe beachten!
Für die Mini-DIN-Anschlüsse mindestens **40 mm** zur Tiefe des Montagekastens hinzugeben!

2.2 Befestigungslöcher bohren

- Dübel setzen
- Mini-DIN-Kabel von hinten in den Montagekasten einziehen
- Montagekasten zur Wand mit Silikon abdichten
(**ACHTUNG:** Silikon nicht auf die Fliese auftragen!)

2.3 Montagekasten in Waage bringen und festschrauben

MONTAGE VON UMSTELL- UND MISCH-EINHEIT



3.1

8 x Linsenkopfschrauben M4,2 x 45mm

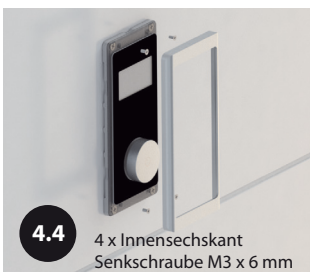
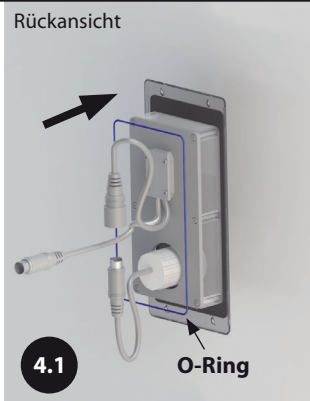
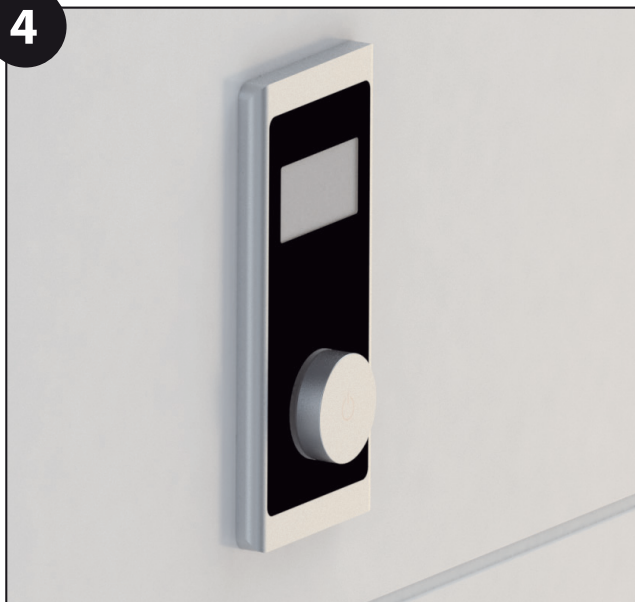
3.1 Befestigungslöcher bohren und Dübel setzen

3.2

3.2 Misch- und Umstelleinheit in Waage bringen und festschrauben

MONTAGE DER BEDIENEINHEIT

4



- 4.1 O-Ring (im Bild blau) von der Rückseite aus über die Bedieneinheit ziehen, bis dieser an der Frontplatte anliegt
- 4.2 Interne Mini-DIN-Anschlüsse der Bedieneinheit für Temperaturwahl und Anzeige miteinander verbinden
- 4.3 Externen Mini-DIN-Anschluss der Bedieneinheit mit Mini-DIN-Anschluss der Umstelleinheit verbinden
- 4.4 Bedieneinheit an Montagekasten anschrauben
- Rosette auf Montagekasten aufsetzen

ANSCHLIESSEN DER WASSERLEITUNGEN UND VERBRAUCHER

5



- 5.1 **ACHTUNG:** Anschlusssymbole auf der Umstelleinheit beachten!
- Nicht verwendete Ausgangsanschlüsse mit Verschlusskappen G 1/2" verschließen



Handbrause



Schwall



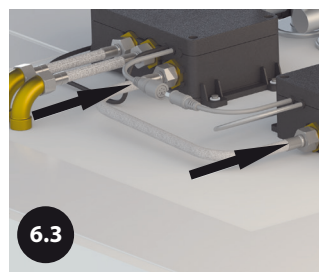
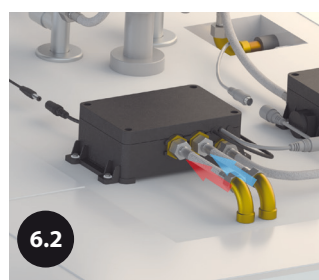
Regenbrause



Seitenbrause

ANSCHLIESSEN DER WASSERLEITUNGEN UND VERBRAUCHER

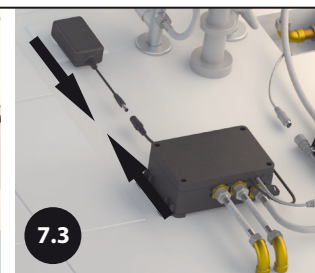
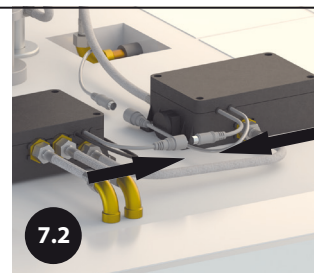
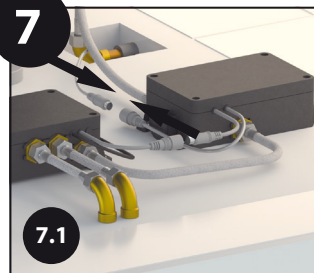
6



- 6.1** Siebdichtungen G 1/2" in KW- und WW- Zulauf einsetzen
- 6.2** KW- und WW-Zulauf (G 1/2") an Mischeinheit anschließen (Anschlusssymbole beachten!)
- 6.3** Mischwasserzuleitung zwischen Mischeinheit und Umsteleinheit anschließen (G 1/2")
- 6.4** Verbraucher an Umsteleinheit anschließen (G 1/2")

VERBINDEN DER ANSCHLÜSSE FÜR DIE ELEKTRONISCHE STEUERUNG

7



- 7.1** Mini-DIN-Anschluss der Umsteleinheit mit Mini-DIN-Anschluss der Bedieneinheit verbinden
- 7.2** Mini-DIN-Anschluss der Mischeinheit mit Mini-DIN-Anschluss der Umsteleinheit verbinden
- 7.3** Netzteil mit Umsteleinheit verbinden





iFLOW

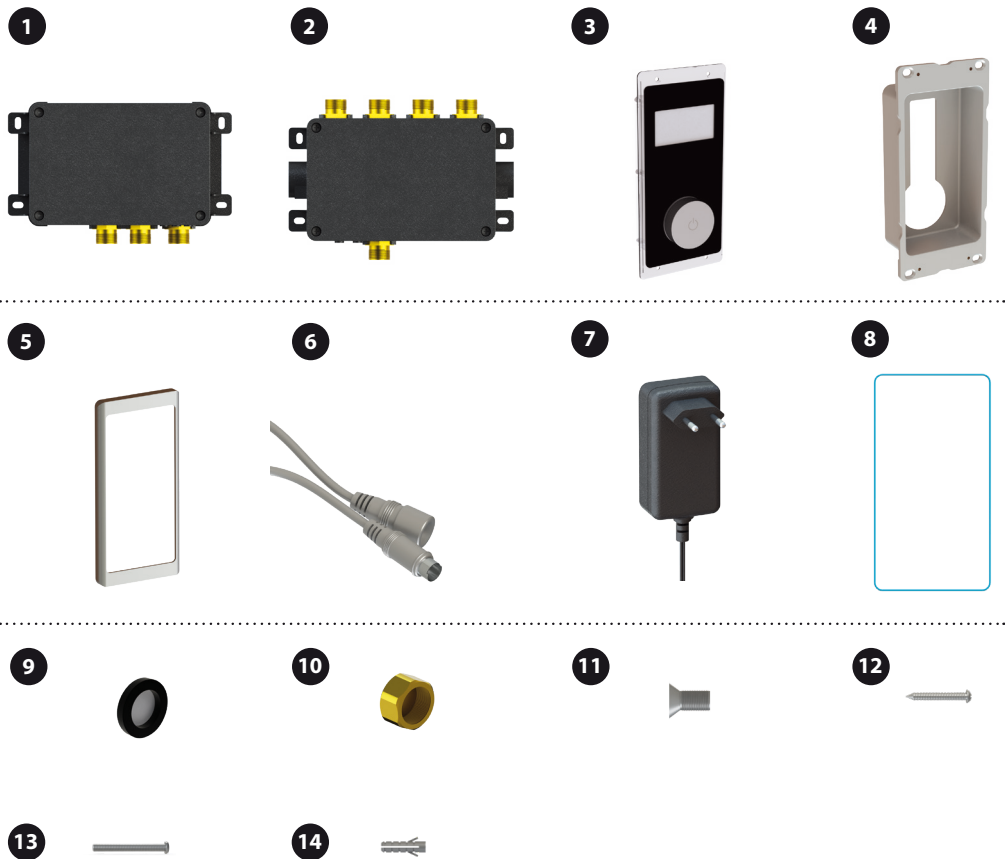
390 4645 / 390 4645 S – HANDS FREE ELECTRONIC MIXER WITH DIGITAL INDICATOR
FOR UP TO 4 OUTLETS

- complete with concealed body for controls and adjustment
- intuitive use thanks to soft touch buttons and digital indicator
- anti-scald device preset at 38°
- without volume control
- ½" outlets
- with electronic temperature control
- flow rate up to 25 L/min at 3 bars
- black/chrome, matt black

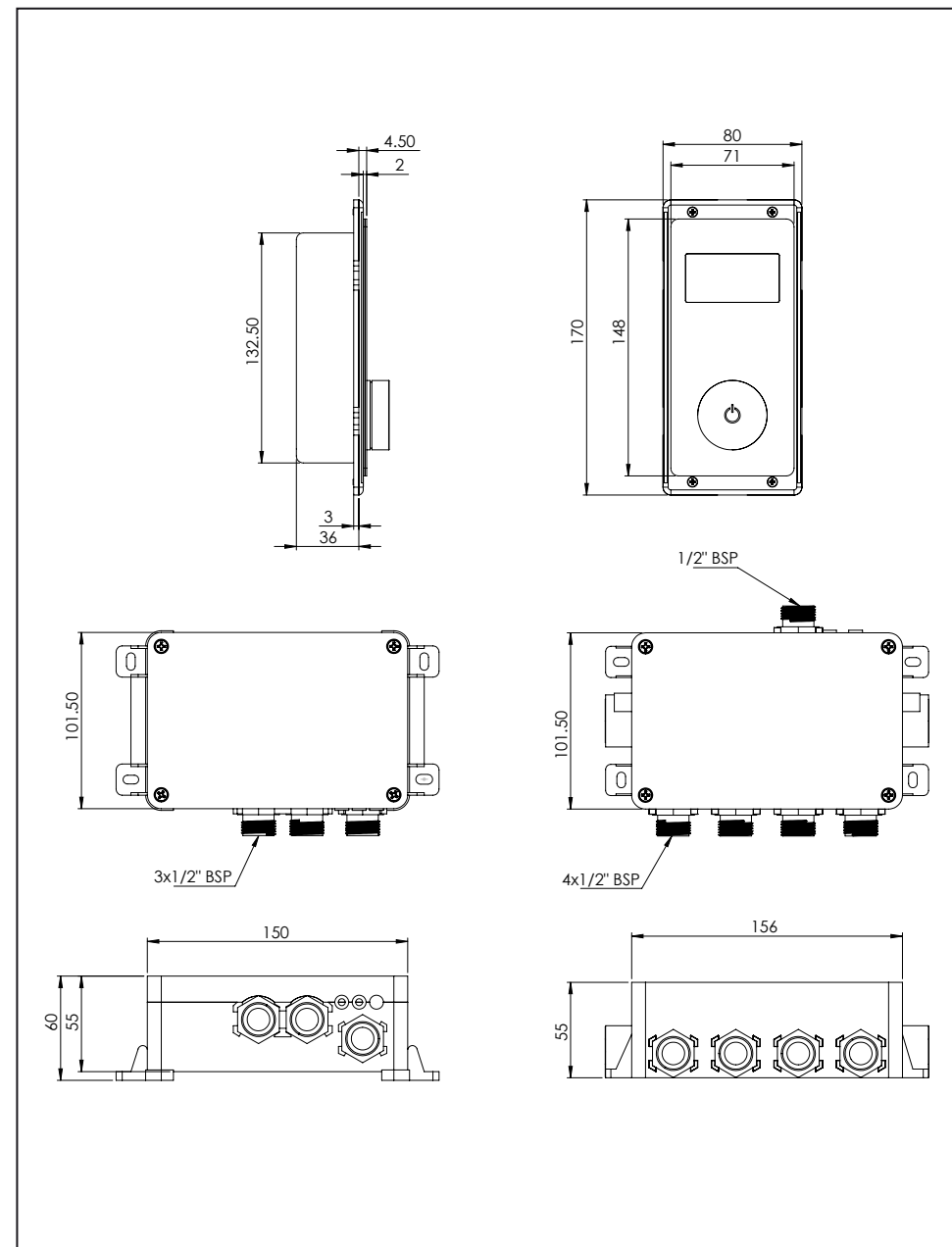


IMPORTANT INFORMATION

This manual contains instructions for proper installation and commissioning of the iFlow. Warranty will be void if this product is not installed and commissioned as stated in this manual. Installation and commissioning must be done as stated in this manual and by a fully qualified sanitary installation business and must comply with applicable standards and safety regulations in your country.



- 1. mixer module
- 2. diverter module
- 3. control module
- 4. control module casing
- 5. control module cover with rosette
- 6. mini-DIN cable (7.5 m)
- 7. AC adapter 12V
- 8. O ring 120 x 1.2 mm
- 9. 2 x filter gasket 1/2" BSP
- 10. 2 x end cap 1/2" BSP with rubber gasket
- 11. 4 x countersunk Allen bolt M3 x 6 mm
- 12. 4 x countersunk screw M4.2 x 38 mm
- 13. 8 x raised countersunk screw M4.2 x 45 mm
- 14. 12 x plastic screw anchor M6



RECOMMENDED FIXING POSITION

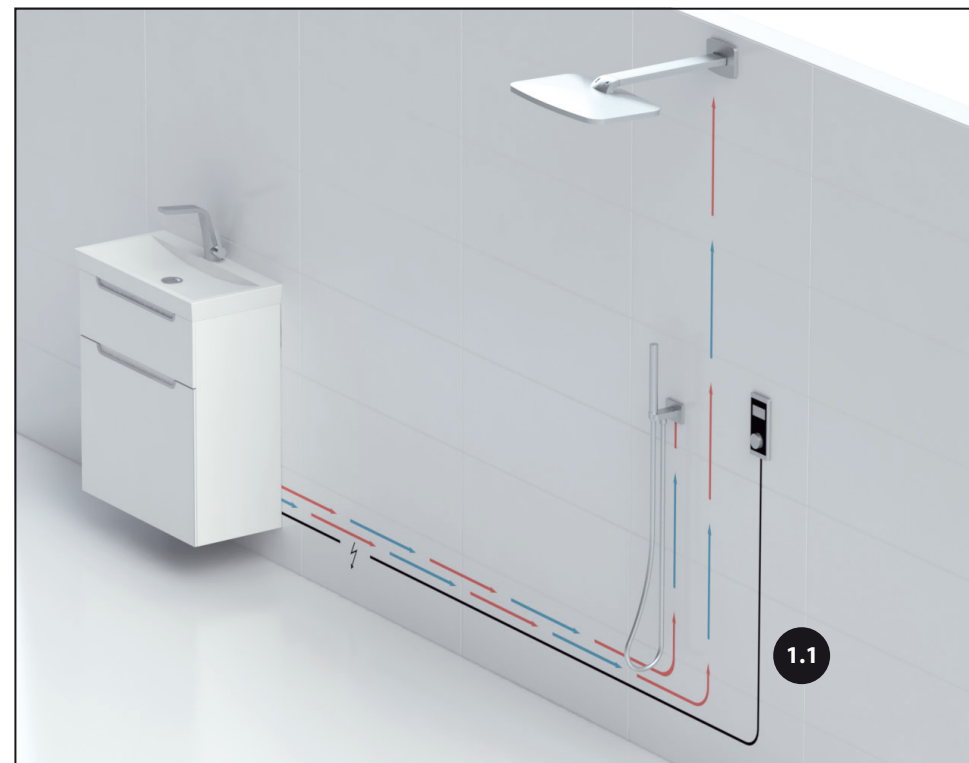


EXAMPLES OF FIXING POSITIONS

The iFlow must be installed for easy access to allow proper operation and servicing. Ideal for mixer and diverter module is installation in a distribution box or concealed – with a lid for servicing – outside the shower area.



INSTALLING THE CONTROL MODULE CABLE



- 1.1** Install concealed flexible plastic pipe for mini-DIN control cable connecting control and diverter module (Plastic pipe not supplied)

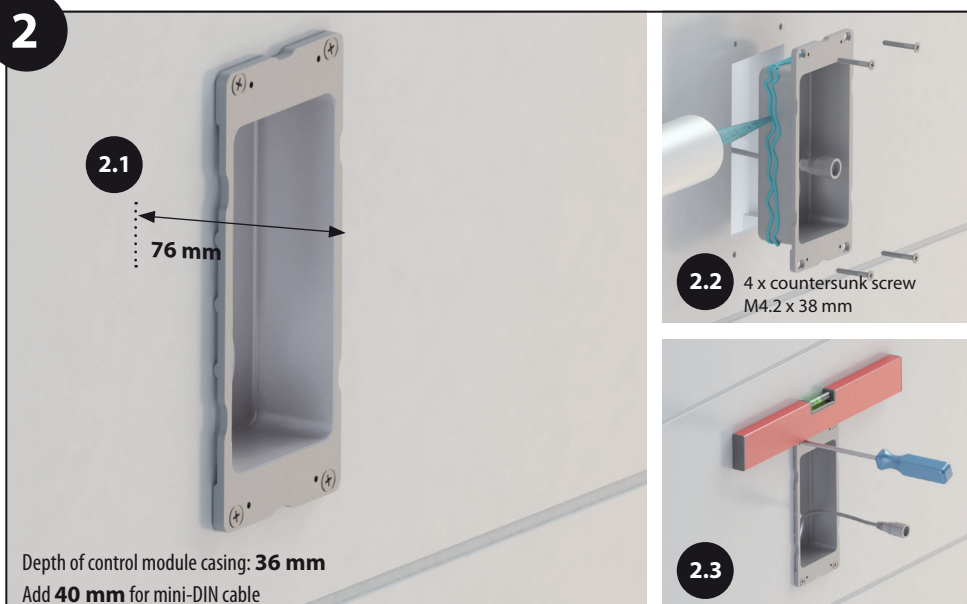
NOTE: Width of mini-DIN cable

- 1.2** Insert mini-DIN cable – Use string or wire as aid (not supplied).

NOTE: Length of the supplied mini-DIN cable is 7.5m.



INSTALLING THE CONTROL MODULE CASING



2.1

MAKE A RECESS IN THE WALL TO HOUSE THE CONTROL MODULE CASING

Note installation depth to be sufficient:

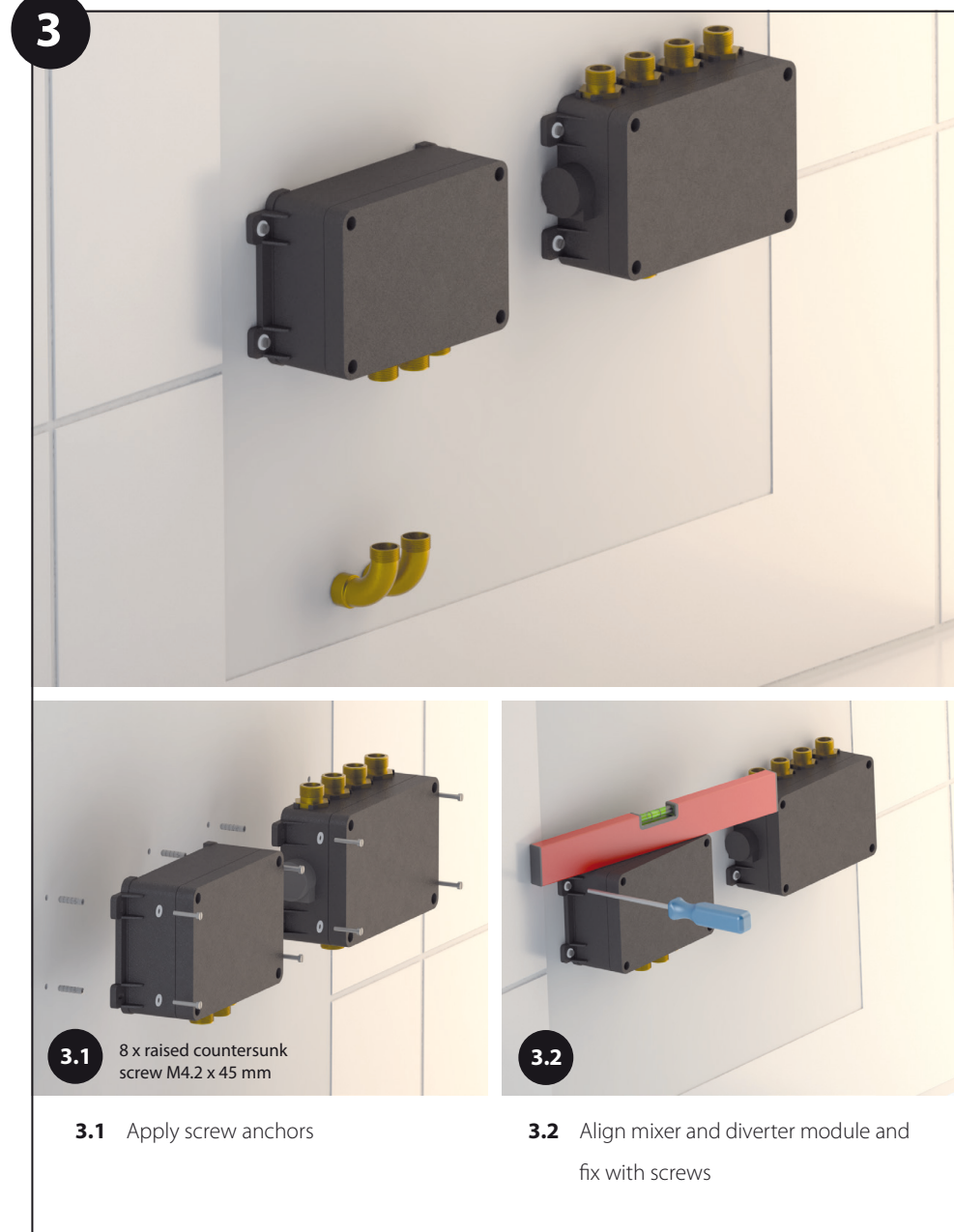
Allow a minimum of **40mm** clearance from back of casing for mini-DIN jacks

2.2 Drill fixing holes

- Apply screw anchors (not supplied)
- Insert mini-DIN cable from back of casing
- Apply silicone sealant to the sides of the casing facing the wall (**NOTE:** Do not apply silicone sealant to the tiling)

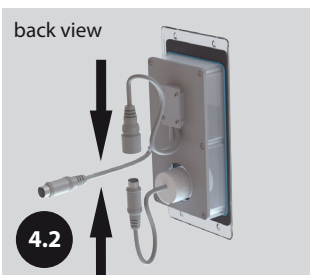
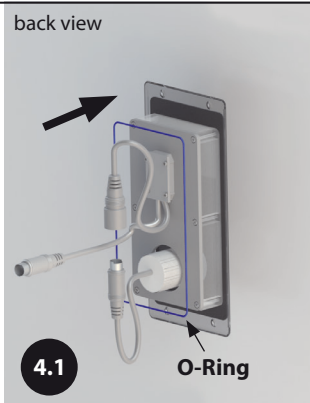
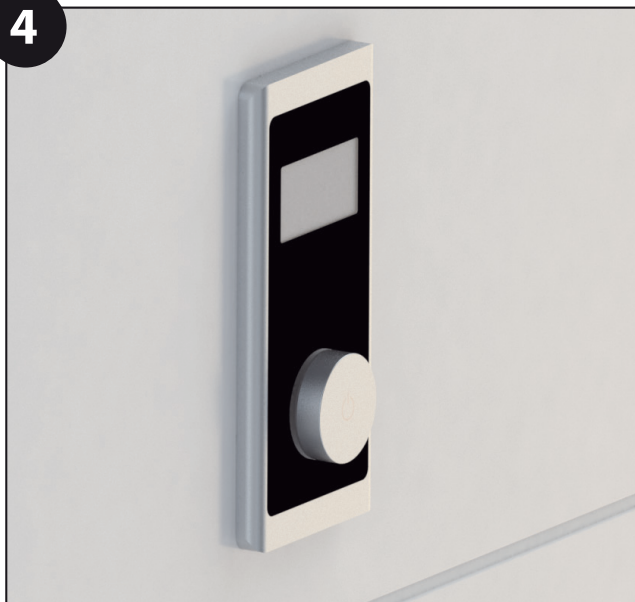
2.3 Align casing and fix with screws

MOUNTING DIVERTER AND MIXER MODULE



MOUNTING THE CONTROL MODULE

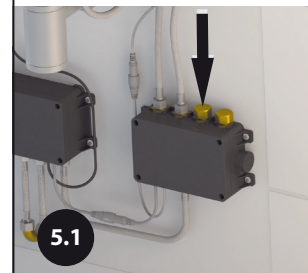
4



- 4.1 Apply O ring (marked in blue) to back of control module and pull to front so that it has contact with front plate
- 4.2 Connect mini-DIN jacks of temperature knob and indicator
- 4.3 Connect mini-DIN jacks of control and diverter units
- 4.4 Fix control module to casing with screws
- Attach cover rosette to casing

CONNECTING WATER FEEDS AND OUTLETS

5



- 5.1 Note symbols for proper connection
- Apply 1/2" BSP end caps to unused outlets



Handshower



Waterfall



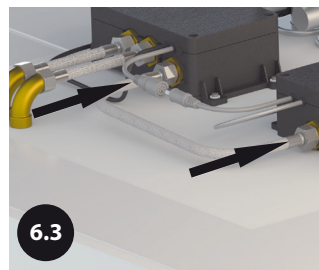
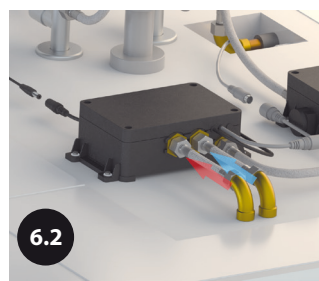
Rainshower



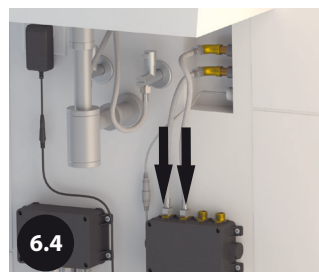
Lateral Shower

CONNECTING WATER FEEDS AND OUTLETS

6

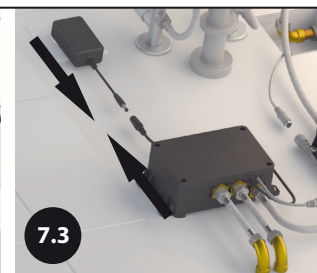
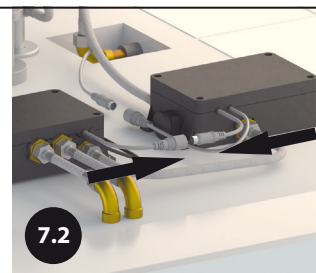
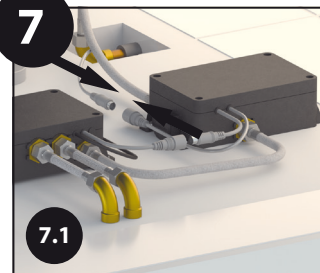


- 6.1** Insert 1/2" BSP filter gaskets in Cold and Hot water feed
- 6.2** Connect Cold and Hot water feed (1/2" BSP) to mixer module (Note symbols for proper connection)
- 6.3** Connect blended Cold/Hot water feed from mixer to diverter module (1/2" BSP)
- 6.4** Connect diverter module to outlets (1/2" BSP)



CONNECTING CABLES FOR ELECTRONIC CONTROL

7



- 7.1** Connect mini-DIN jacks of diverter and control module
- 7.2** Connect mini-DIN jacks of mixer and diverter module
- 7.3** Connect AC adapter to diverter module



SENSUAL
RAIN
STEINBERG



STEINBERG GmbH

Schiess-Str. 30

D-40549 Düsseldorf

Tel. +49 (0)211 520 249-0

Fax: +49 (0) 211 520 249 -20

info@steinberg-armaturen.de

www.steinberg-armaturen.de

Der Hersteller behält sich das Recht vor, ohne vorherige Ankündigung technische Änderungen vorzunehmen.
The manufacturer reserves the right to make technical modifications without prior notice.