



**Auslegungsspezifikation**

11

Kunde:  
 E-Mail:  
 Kundenreferenz:  
 Modell: GCD-016-M-4-PI-48-165337

New: 7539297

Datum: 21.02.2012  
 Vorschlag Nr.:  
 Run Nr.: 165337  
 Position Nr.: 7199 408 *old*  
 Techniker: MG  
 benötigte Geräte: 1

Verwendungszweck: BW / BWS 121 + 129

		Warme Seite		Kalte Seite	
Flüssigkeit		Wasser		25% EthGlykol(Wasser)	
AUSLEGUNGSDATEN		Eintritt	Austritt	Eintritt	Austritt
Durchfluss (total)	m <sup>3</sup> /h	12,88	12,88	13,78	13,78 m <sup>3</sup> /h
Arbeitstemperatur	°C	10,00	6,00	4,00	8,00 °C
Druckverlust	kPa	25,00		30,00	kPa
Gesamte übertragene Wärme	kW		60		
Wärmetauscherfläche	m <sup>2</sup>		6,21		
LMTD	°C		2,00		

FLÜSSIGKEITSDATEN		Eintritt	Austritt	Eintritt	Austritt
Dichte	kg/m <sup>3</sup>	999,71	999,90	1.036,13	1.034,79
spezifische Wärme	kJ/(kg·°C)	4,19	4,20	3,78	3,79
Wärmeleitfähigkeit	W/(m·°C)	0,58	0,57	0,51	0,51
Viskosität (durchschn.)	cP	1,31	1,47	3,13	2,72

ANSCHLÜSSE		S1	S3	S2	S4
Position					
Type		THREADED	THREADED	THREADED	THREADED
Größe		R 2"	R 2"	R 2"	R 2"
Material		1.4401		1.4401	

KONSTRUKTION			
Wegeanordnung		1	1
Plattenschaltung		9H+14M	9H+15M
A-Mass / C-Mass	mm	108 / 365	
Plattenmaterial (Material/Stärke)		1.4401 / 0,4 mm	
Dichtungsmaterial (Hot/Cold)		NBR (P)	NBR (P)
Plattenanzahl		48	
Rahmenmaterial/Lack/Farbe		P265GH Carbon Steel / S1 - 2 comp. Oxirane Ester / RAL 5012 (Royal Blue)	
Spannschrauben/ Muttern/		8.8 / 8 / Zinc	
Druck (Design/Test)	MPa(g)	1,00 / 1,43	1,00 / 1,43
Temperatur (Min/Design)	°C	-10,00 / 80,00	-10,00 / 80,00
Volumen (pro Seite)	L	5,52	5,76
Leergewicht / geflutet (/Gerät)	kg	136 / 147	
Druckbehälterverordnung		PED	

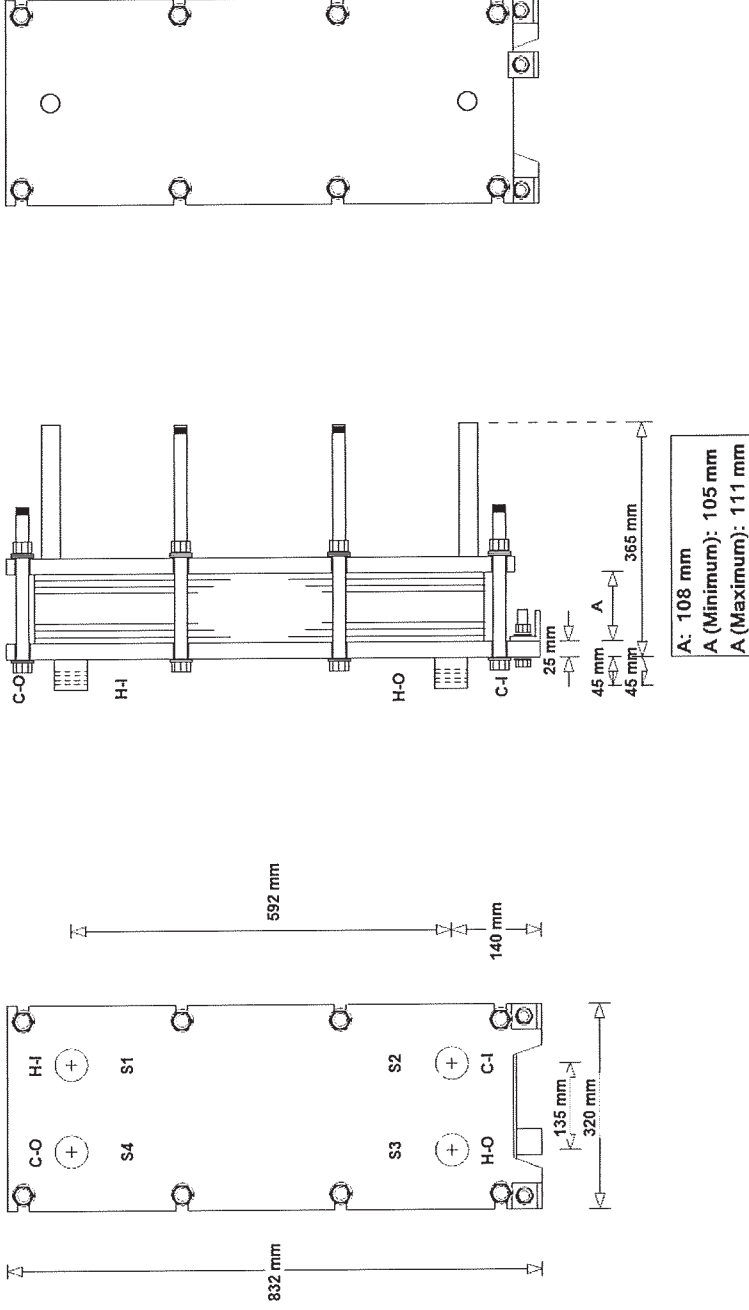
**Bemerkungen:**

Die Leistungsgarantie basiert auf die Richtigkeit der oben angegeben Daten, sowie der Einhaltung der Daten durch den Kunden und die betrieblichen Begebenheiten mit dem oben genannten übereinstimmen

Tranter International AB Steven 6 Hildesheim, 31135

**Maßskizze Plattenwärmetauscher  
GCD-016-M-4-PI-48-165337**

**Berechnungsnr.**  
165337



Die Maßangaben dienen nur zur allgemeinen Empfehlung and sind nicht zur Auslegung/ Konstruktion geeignet  
Eigentum von Tranter International AB und darf nicht kopiert oder zum Nachteil von Tranter International AB verwendet werden.