



Auslegungsspezifikation

(21)

Kunde:
 E-Mail:
 Kundenreferenz:
 Modell: GLD-013-M-4-PI-28-165541

Datum: 21.02.2012
 Vorschlag Nr.:
 Run Nr.: 165541
 Position Nr.: 7438 717 *old*
 Techniker: MG
 benötigte Geräte: 1

Nav: 7539307

Verwendungszweck: BW / BWS 129 + 129

		Warme Seite		Kalte Seite			
Flüssigkeit		Fußbodenhzg.		Sole (28% Glykol)			
AUSLEGUNGSDATEN		Eintritt	Austritt	Eintritt	Austritt		
Durchfluss (total)	m³/h	5,13	5,13	14,76	14,76	m³/h	
Arbeitstemperatur	°C	20,00	12,00	10,00	13,00	°C	
Druckverlust	kPa	5,00		30,00		kPa	
Gesamte übertragene Wärme	kW		48				
Wärmetauscherfläche	m²		3,12				
LMTD	°C		3,99				
FLÜSSIGKEITSDATEN		Eintritt	Austritt	Eintritt	Austritt		
Dichte	kg/m³	998,25	999,52	1.037,77	1.036,65		
spezifische Wärme	kJ/(kg·°C)	4,18	4,19	3,73	3,74		
Wärmeleitfähigkeit	W/(m·°C)	0,60	0,58	0,50	0,50		
Viskosität (durchschn.)	cP	1,00	1,23	2,76	2,50		

ANSCHLÜSSE

	S1	S3	S2	S4
Position				
Type	THREADED	THREADED	THREADED	THREADED
Größe	R 2"	R 2"	R 2"	R 2"
Material	1.4401		1.4401	

KONSTRUKTION

Wegeanordnung		1	1
Plattenschaltung		8H+5M	8H+6M
A-Mass / C-Mass	mm	92,4 / 365	
Plattenmaterial (Material/Stärke)		1.4401 / 0,4 mm	
Dichtungsmaterial (Hot/Cold)		NBR (P)	NBR (P)
Plattenanzahl		28	
Rahmenmaterial/Lack/Farbe		P265GH Carbon Steel / S1 - 2 comp. Oxirane Ester / RAL 5012 (Royal Blue)	
Spannschrauben/ Muttern/		8.8 / 8 / Zinc	
Druck (Design/Test)	MPa(g)	1,00 / 1,43	1,00 / 1,43
Temperatur (Min/Design)	°C	-10,00 / 80,00	-10,00 / 80,00
Volumen (pro Seite)	L	4,29	4,62
Leergewicht / geflutet (/Gerät)	kg	130 / 139	
Druckbehälterverordnung		PED	

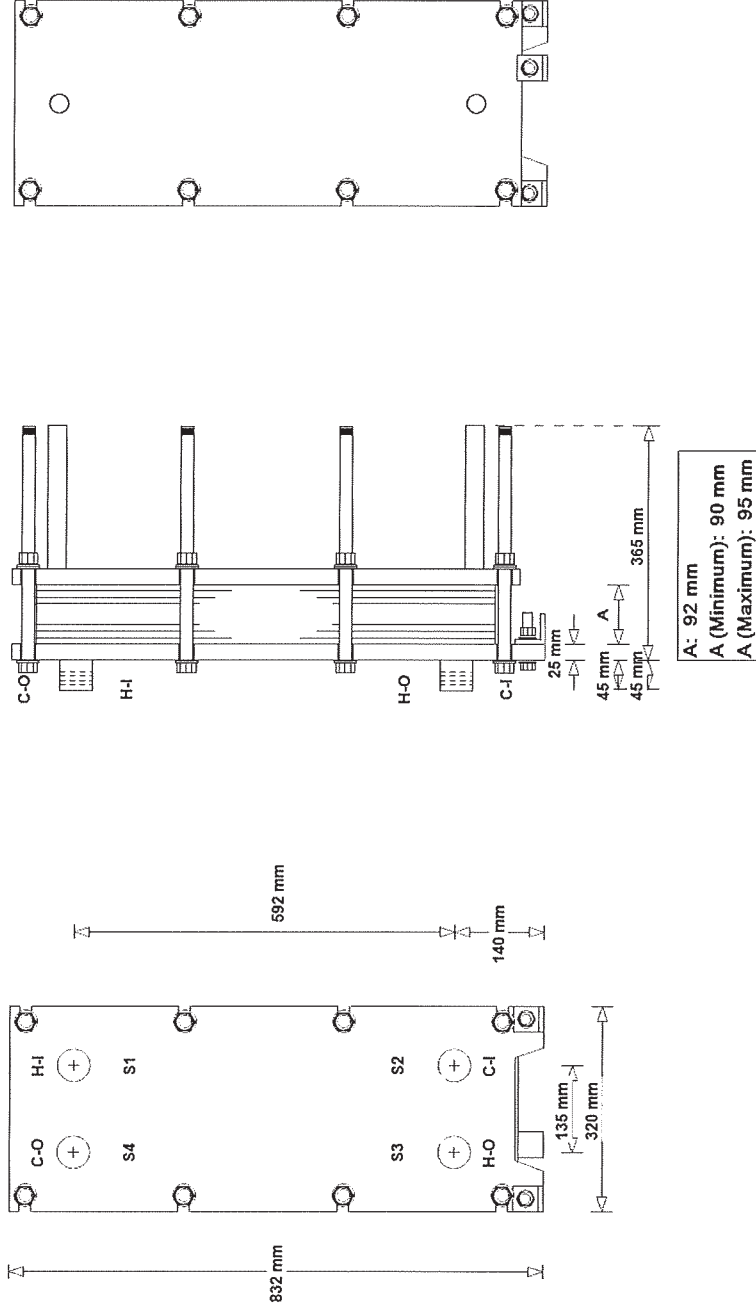
Bemerkungen:

Die Leistungsgarantie basiert auf die Richtigkeit der oben angegeben Daten,
 sowie der Einhaltung der Daten durch den Kunden und die betrieblichen Begebenheiten mit dem oben genannten
 übereinstimmen

Tranter International AB Steven 6 Hildesheim, 31135

**Maßskizze Plattenwärmetauscher
GLD-013-M-4-PI-28-165541**

Berechnungsnr.
165541



Hot IN(H-I)
Type: THREADED
Größe: R 2"
Material: 1.4401

HotAUT(H-O)
Type: THREADED
Größe: R 2"
Material: 1.4401

Cold IN(C-I)
Type: THREADED
Größe: R 2"
Material: 1.4401

Cold OUT(C-O)
Type: THREADED
Größe: R 2"
Material: 1.4401

Die Maßangaben dienen nur zur allgemeinen Empfehlung and sind nicht zur Auslegung/ Konstruktion geeignet
Eigentum von Tranter International AB und darf nicht kopiert oder zum Nachteil von Tranter International AB verwendet werden.