

ELYSATOR

engineering water

PRODUKTINFORMATION



PUROTAP[®] micro mit WANDHALTERUNG DS

Wandstation mit **FARBUMSCHLAG**
zur Demineralisierung von Ergänzungswasser für Heizsysteme
gemäß der Richtlinien VDI 2035 und Ö-NORM H 5195-1

PUROTAP® micro mit Farbumschlagharz



ERGÄNZUNGSWASSER FÜR DIE HEIZUNG UND DESTILLATGLEICHES WASSER FÜR JEDEN HAUSHALT

(z.B. Bügeleisen, Luftbefeuchter, Fahrzeugpflege oder Aquarium-Basiswasser etc.)

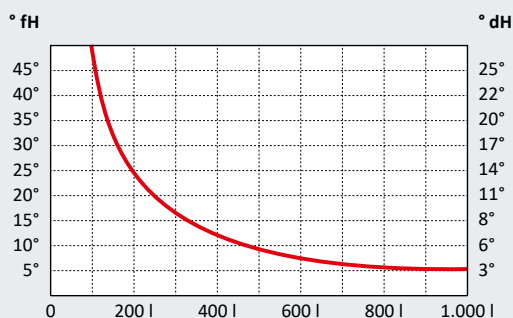
Einwegpatrone mit speziellem, zertifiziertem 2-Komponenten-Mischbettharz, das auf Basis eines Mischbett-Ionenaustarharzes arbeitet und demineralisiertes Wasser in vollentsalzter Qualität liefert. Diese Methode gibt keine chemischen Zusätze an das Wasser ab und fördert die Selbstkalkalisierung.

Die Demineralisierung des Füll- und Ergänzungswassers für Heizungsanlagen ist sicher und einfach für jede Heizungsanlage gemäß der geltenden Richtlinien VDI 2035 und Ö-NORM H 5195-1.

- Inklusive Steckkupplung und 2 Adaptern (3/4" IG x 3/4" AG)
- Füllschlauch 3 m Länge
- Druckstabiler Halter
- Farbumschlagharz als Indikator für Verbrauch
- Patrone nahtlos hergestellt
- Kein Fremdstromanschluss

Technische Daten

Länge	[mm]	450
Durchmesser	[mm]	80
Gewicht	[kg]	1,5
Kapazität	[m ³ /1° dH]	3,0
max. empf. Durchfluss	[l/min.]	ca. 4 – 5
max. Temperatur	[°C]	60
max. Druck (mit Halter DS und Adaptern)	[bar]	4 (6)
Anschluss	[Zoll]	3/4 AG



Die Kurve zeigt die Kapazität der Vollentsalzungspatrone in Abhängigkeit der Gesamthärte des Füllwassers.

Beispiel: Bei einer Härte von 25° fH / 14° dH erbringt die PUROTAP® micro Patrone etwa 200 l vollentsalztes Wasser, bei einer Härte von 15° fH / 8° dH sind es in etwa 330 l.

Der Farbwechsel

Wenn das in der Patrone enthaltene Harz von einer blauen in eine hellgraue/beige Farbe wechselt, so ist die Filterwirkung erschöpft und die Patrone muss ersetzt werden.



* Die Patrone kann über den Hausmüll entsorgt werden.



Die neue Wandhalterung DS ermöglicht den einfachen Festeinbau



Mit der montierten druckstabilen Wandhalterung für die Einwegpatrone PUROTAP® micro jederzeit auf demineralisiertes Wasser zugreifen. Die Patrone filtert Kalk und aggressive Wasserinhaltsstoffe wie Sulfate, Nitrate und Chloride aus dem Füllwasser und liefert demineralisiertes, vollentsalztes Wasser.

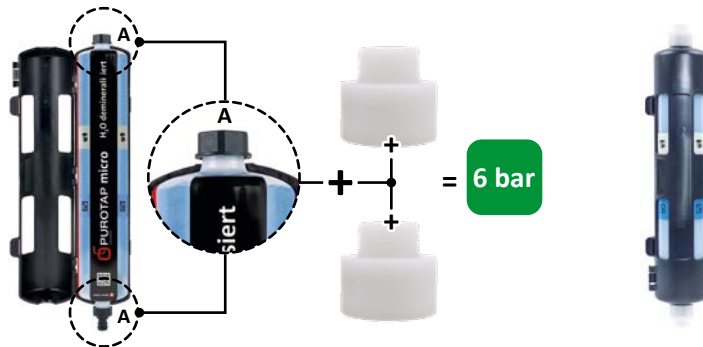
- Montage waagrecht und senkrecht möglich
- Druckbeständig bis 6 bar, bei Verwendung beider Adapterteile.
(Verwendung mit Füllschlauch max. 4 bar kurzfristig!)
- Auch für die Patrone PUROTAP® 500 erhältlich.



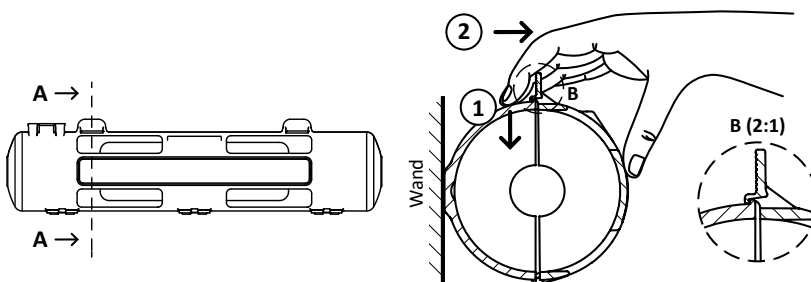
BEFESTIGUNG



ANWENDUNG MIT ADAPTER (ANSCHLUSS FÜR FREIGABE BIS 6 BAR!)



ÖFFNEN DER WANDHALTERUNG



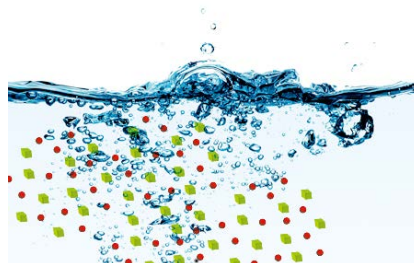
Zum öffnen die Halterung an der Rückseite (1) runter drücken und gleichzeitig die Lasche (2) nach vorne, von der Wand weg ziehen.

Wasserkreisläufe brauchen demineralisiertes Wasser

Für wasserführende Anlagen wie Heizungen, Kraftwerke, Kühlkreisläufe, Industrieanlagen und Schiffsmotoren werden hohe Ansprüche an die Wasserqualität gestellt.

Leitungswasser enthält Mineralien, Salze und Gase, die in wasserführenden Anlagen zu Verschlämmung, Kalk- und Rostablagerungen führen. Das Leitungswasser muss gefiltert werden, bis es für die gewünschte technische Anwendung passt.

Technisches Wasser muss in seinen chemischen und physikalischen Eigenschaften technischen Normen von Herstellern, Ingenieuren und Fachverbänden entsprechen.



Trinkwasser: angereichert mit Mineralien und Gasen

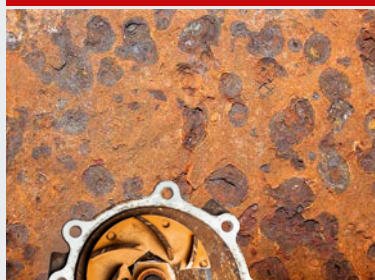


Vollentsalztes Wasser durch Ionentausch



PUROTAP® HEIZUNGSWASSERBEHANDLUNG GEMÄSS VDI 2035 UND Ö-NORM H 5195-1 ZUM ERHALT DER GARANTIE UND GEWÄHRLEISTUNGSANSPÜCHE

Kein Rost!



Kein Kalk!



Kein Schlamm!

