

Heizungsmischer-3

Sicherheitshinweise



Bitte beachten Sie diese Sicherheitshinweise.

Montage, Erstinbetriebnahme, Inspektion, Wartung und Instandsetzung müssen von autorisierten Fachkräften (Heizungsfachbetrieb/Vertragsinstallationsunternehmen) durchgeführt werden.

Bei Arbeiten an Gerät/Heizungsanlage diese spannungsfrei schalten (z. B. an der separaten Sicherung oder einem Hauptschalter) und gegen Wiedereinschalten sichern.

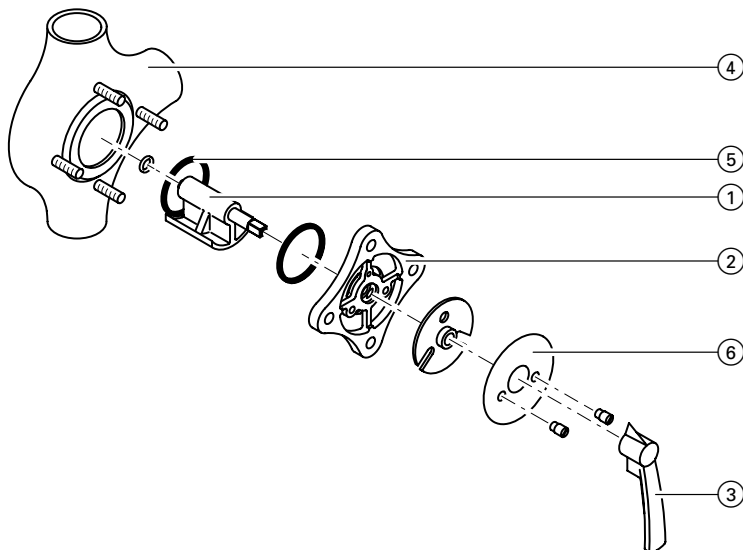
Bei Brennstoff Gas den Gasabsperrhahn schließen und gegen ungewolltes Öffnen sichern.

Instandsetzungsarbeiten an Bauteilen mit sicherheitstechnischer Funktion sind unzulässig.

Bei Austausch müssen die passenden Original-Einzelteile von Viessmann oder gleichwertige, von Viessmann freigegebene Einzelteile verwendet werden.

Heizungsmischer einbauen

⚠ Vor dem Einschweißen Mischereinsatz ausbauen.
Heizungsmischer-3 nur senkrecht einbauen.



1. Vier Muttern lösen und Mischereinsatz ① mit Deckel ② und Mischergriff ③ herausnehmen.

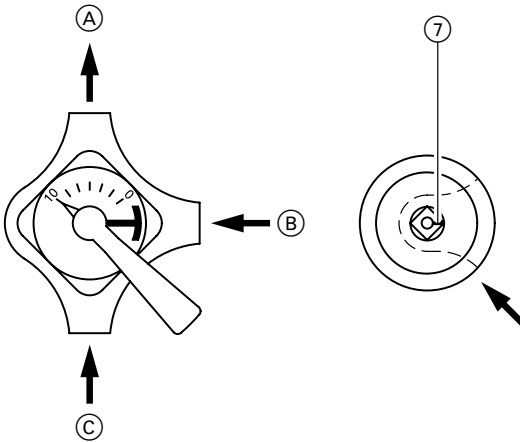
2. Mischergehäuse ④ senkrecht einschweißen.

3. Mischergehäuse ④ von Schweißperlen und Verunreinigungen säubern.

Einbau des Mischereinsatzes siehe Seite 3 und 4.

Mischereinsatz einbauen

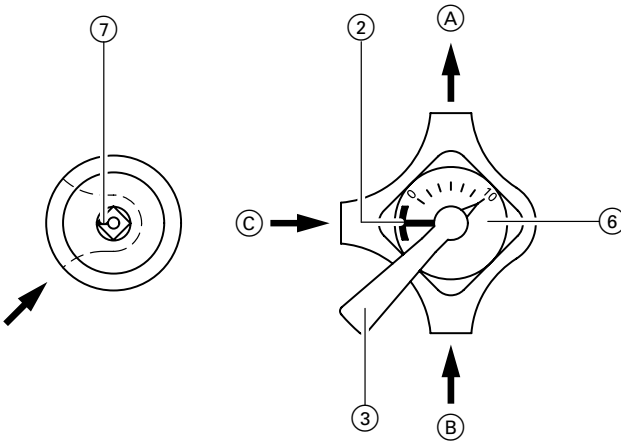
Heizungsrücklauf von rechts (Anlieferungszustand)



- Ⓐ Heizungsvorlauf
- Ⓑ Heizungsrücklauf
- Ⓒ Kesselvorlauf (Vorlaufverteiler)

1. Prüfen, ob O-Ring ⑤ im Einsatz fest sitzt (siehe Seite 2) ggf. festkleben.
2. Drehschieberachse mit Markierungskerbe ⑦ nach Abb. einstellen.
3. Mischereinsatz ① einsetzen. Muttern gleichmäßig aber nicht zu fest anziehen, sonst verformt sich der Deckel und dichtet nicht mehr ab.

Heizungsrücklauf von links



- Ⓐ Heizungsvorlauf
- Ⓑ Kesselvorlauf (Vorlaufverteiler)
- Ⓒ Heizungsrücklauf

1. Mischergriff ③ lösen und abziehen.
2. Skalenschild ⑥ lösen, wenden und wieder montieren.
3. Deckel ② um 180° drehen.
4. Deckel ② und Skalenschild ⑥ wieder montieren.
5. Prüfen, ob O-Ring ⑤ im Einsatz fest sitzt (siehe Seite 2) ggf. festkleben.
6. Drehschieberachse mit Markierungskerbe ⑦ nach Abb. einstellen.
7. Mischereinsatz ① einsetzen. Muttern gleichmäßig aber nicht zu fest anziehen, sonst verformt sich der Deckel und dichtet nicht mehr ab.
8. Mischergriff ③ in Stellung „10“ montieren.

Viessmann Werke GmbH&Co KG
D-35107 Allendorf
Telefon: (06452) 70-0
Telefax: (06452) 70-2780
www.viessmann.de

5002 323 Technische Änderungen vorbehalten!