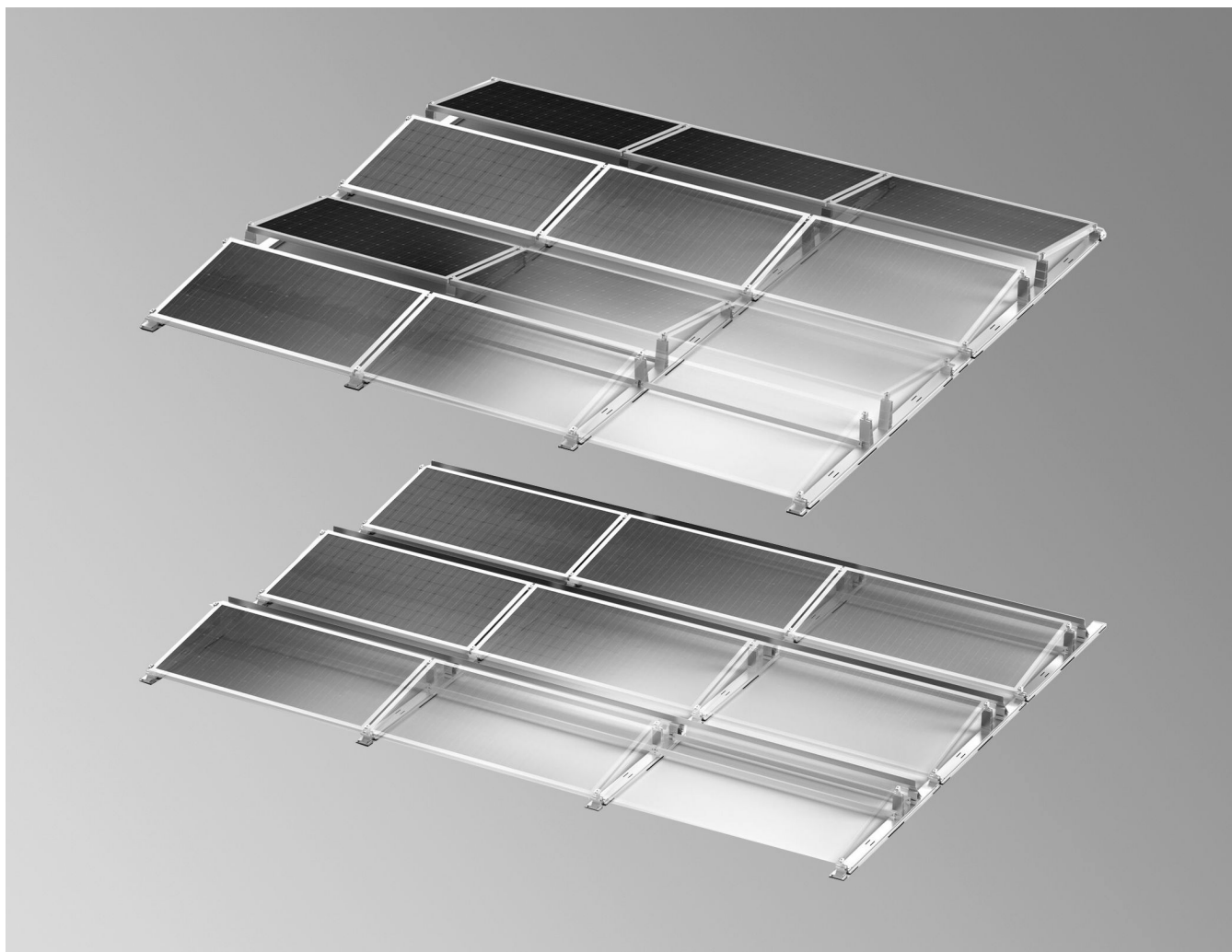


Datenblatt



Unterkonstruktion Flachdach

Ost/West System 10°, Süd System 10°
für Vitovolt 300

- Innovative Klickverbindungen, smarte Kabelführung und variable Modulabmessungen machen die Montage der Vitovolt 300 Unterkonstruktion kompromisslos einfach.
- Beide Systeme sind für nahezu alle Dachoberflächen mit einer Neigung zwischen 0 und 10° geeignet und in nahezu allen europäischen Wind- und Schneelastzonen einsetzbar.
- Bei der Unterkonstruktion Flachdach setzt Viessmann auf Sicherheit und Qualität ebenso wie auf kurze Montagezeit und Kosteneffizienz.
- Blitzstromtragfähiges System nach DIN EN 62561

Vitovolt 300 Unterkonstruktion Flachdach	Ost/West System	Süd System
Anwendungsart	Flachdach bis 5° Dachneigung (Sonderprojekte bis 10° möglich)	
Anstellwinkel	10°	10°
Ausrichtung	Ost-West	Süd
Dachneigung	Folie, Bitumen, Kies, Begrünung, Blech, Beton	
Standardsprungmaß	Von 2205 bis 2882 mm (abhängig von Modulbreite und Systemvariante)	1500 mm/1550 mm/1800 mm
Gewicht	Systemflächenlast inkl. Modul und Ballast ab 9,5 kg/m ²	
Schutzmatte	11 mm starke Hightech-Schutzmatte Keine Weichmachermigration	
Zulassungen/Prüfungen	Blitzstromtragfähiges System nach DIN EN 62561 (VDE 185-561-1):2013-02 Allgemeine bauaufsichtliche Zulassung Z-14.4-790 für das Gesamtsystem Niederohmiger Verbindungsnachweis (>1 Ω) für das Gesamtsystem	
Material	Aluminium EN-AW-6063-T3 Edelstahl A2-70	
PV-Modulleistung	Alle gängigen PV-Modulgrößen: Breite: 985 – 1300 mm Länge: 1550 – 2400 mm Höhe: 30 – 50mm (Sondergrößen auf Anfrage möglich)	
Produktgarantie	10 Jahre	

Technische Änderungen vorbehalten!

Viessmann Ges.m.b.H.
A-4641 Steinhaus bei Wels
Telefon: 07242 62381-110
Telefax: 07242 62381-440
www.viessmann.at

Viessmann Climate Solutions SE
35108 Allendorf
Telefon: 06452 70-0
Telefax: 06452 70-2780
www.viessmann.de