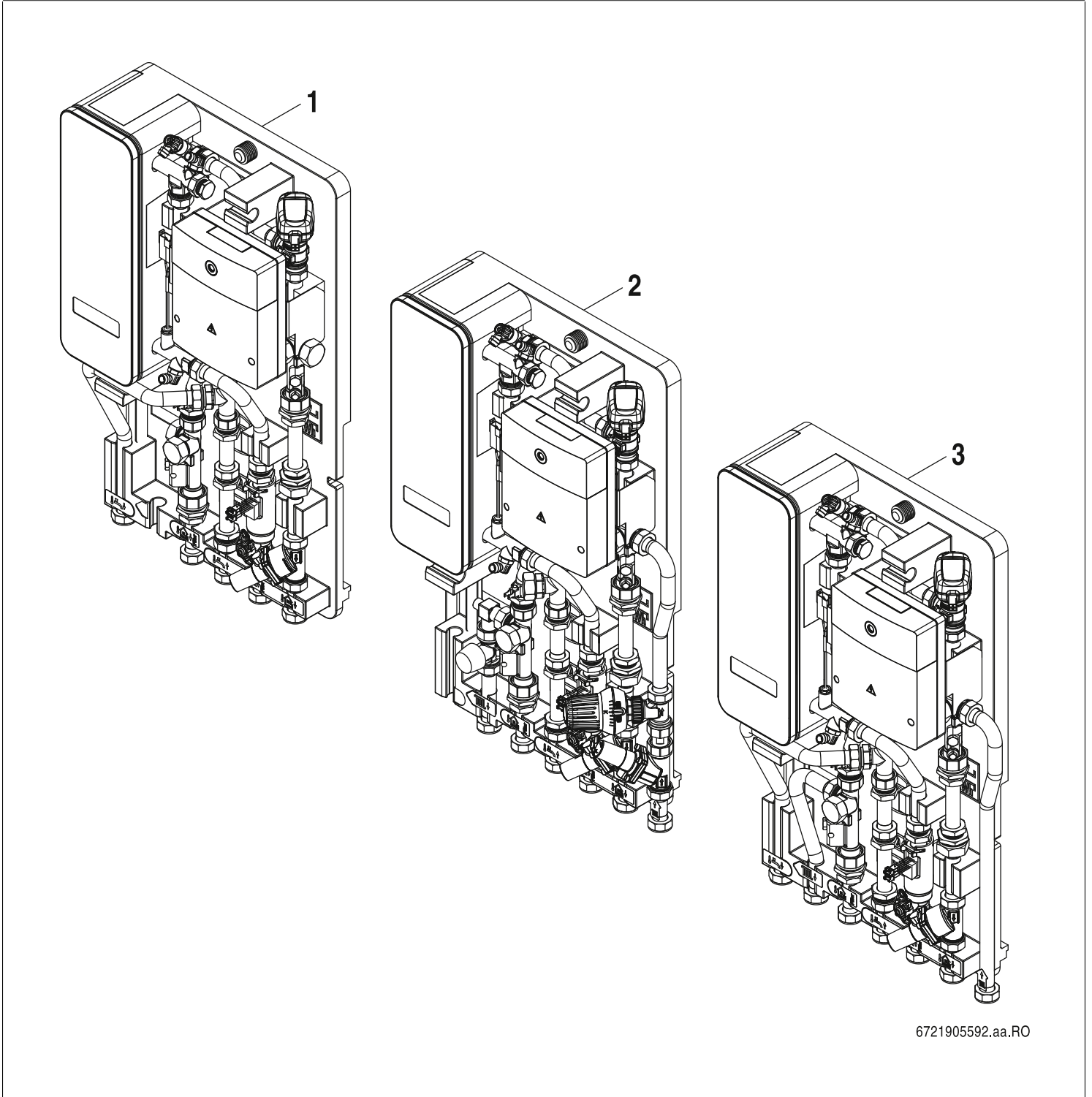


WS160.3-35-45 E/TE/WPE



6721905592.aa.RO

[de] Wichtige Hinweise zur Installation/Montage

Die Installation/Montage muss durch eine für die Arbeiten zugelassene Fachkraft unter Beachtung der geltenden Vorschriften erfolgen.

[en] Important notes on installation/assembly

The installation/assembly must be carried out by a qualified contractor, following these instructions and in compliance with the applicable regulations.

[fr] Instructions importantes pour l'installation/le montage

L'installation/le montage doit être effectué(e) par un spécialiste qualifié pour les opérations concernées et dans le respect de la présente notice et des prescriptions applicables.

[bg] Важни указания във връзка с инсталацията/монтажа

Инсталацията/монтажът трябва да се извършва от лицензиран за работите специалист в съответствие с настоящото ръководство и с приложените разпоредби.

[cs] Důležité pokyny k instalaci/montáži

Instalaci/montáž musí při dodržení pokynů uvedených v tomto návodu a platných předpisů provést odborný pracovník s příslušným oprávněním pro tyto práce.

[da] Vigtige anvisninger til installationen/monteringen

Installationen/monteringen skal foretages af en godkendt installatør under overholdelse af denne vejledning og de gældende forskrifter.

[el] Σημαντικές υποδείξεις για την εγκατάσταση/συναρμολόγηση

Η εγκατάσταση/τοποθέτηση πρέπει να ανατίθεται σε εκπαιδευμένο για τις συγκεκριμένες εργασίες τεχνικό προσωπικό με τήρηση αυτών των οδηγιών καθώς και των σχετικών προδιαγραφών.

[es] Indicaciones importantes para instalación/montaje

La instalación/el montaje debe realizarla personal especializado que esté autorizado para realizar estos trabajos y que tenga en cuenta estas instrucciones y la normativa vigente.

[et] Olulised juhised paigaldamiseks/montaažiks

Paigaldamist/montaaži tohib läbi viia vaid selleks volitusi omav spetsialist, arvestades kehtivaid nõudeid.

[nl-BE] Belangrijke aanwijzingen betreffende de installatie/montage

De installatie/montage moet worden uitgevoerd door een voor de werkzaamheden geautoriseerde installateur rekening houdend met deze handleiding en de geldende voorschriften.

[fi] Tärkeitä asennus- ja kokoonpano-ohjeita

Näihin töihin hyväksytyt ammattiasentajan pitää suorittaa asennus- ja kokoonpanotyöt voimassa olevien määräysten mukaisesti.

[hu] Fontos tudnivalók az installáláshoz/szereléshez

A telepítést/szerelést egy, a munkálatokra felhatalmazott szakembernek kell végeznie, jelen utasítás és az érvényes előírások figyelembevételével.

[it] Avvertenze importanti per l'installazione/il montaggio

L'installazione/il montaggio deve aver luogo ad opera di una ditta specializzata ed autorizzata in osservanza di queste istruzioni e delle direttive vigenti.

[ka] მნიშვნელოვანი მითითებები ინსტალაციისთვის/მონტაჟისთვის

ინსტალაცია/მონტაჟი უნდა განხორციელდეს სამუშაოებისთვის დაშვებული კვალიფიციური პერსონალის მიერ, მოქმედი განაცხადის დაცვით.

[it] Svarbios instaliavimo ir (arba) montavimo nuorodos

Instaliavimo/montavimo darbus, laikydamiesi šios instrukcijos reikalavimų ir galiojančių taisyklių, privalo atlikti šioms darbams įgalioti specialistai.

[sq] Shënime të rëndësishme për instalimin/montimin

Instalimi/montimi duhet të bëhet nga një kontraktues i kualifikuar, duke ndjekur këto udhëzime dhe në përputhje me rregulloret në fuqi.

[lv] Svarīgi norādījumi par iekārtas uzstādīšanu / montāžu

Uzstādīšanu/montāžu jāveic atbilstošajiem darbiem sertificētam speciālistam, ievērojot šo instrukciju un spēkā esošos noteikumus.

[nl] Belangrijke aanwijzingen betreffende de installatie/montage

De installatie/montage moet door een erkend installateur volgens de geldende voorschriften worden uitgevoerd.

[no] Viktig informasjon om installasjon/montering

Installasjonen/monteringen skal gjennomføres av autoriserte installatører, og installasjonsanvisningen samt gjeldende forskrifter skal følges.

[pl] Ważne wskazówki dotyczące instalacji/montażu

Instalację/montaż powinien wykonać specjalista uprawniony do tego typu prac z uwzględnieniem informacji podanych w niniejszej instrukcji oraz aktualnie obowiązujących przepisów.

[pt] Indicações importantes relativas à instalação/montagem

A instalação/montagem deve ser efectuada por um técnico autorizado para os trabalhos, respeitando este manual e as prescrições válidas.

[ro] Indicații importante privind instalarea/montajul

Instalarea/montajul trebuie realizate de către un specialist autorizat pentru lucrările respective, respectându-se prezentele instrucțiuni și prescripțiile valabile.

[ru] Важные указания по подключению/монтажу

Подключение/монтаж должны выполнять только специалисты, имеющие допуск к выполнению таких работ, при соблюдении требований этой инструкции и действующих норм и правил.

[sk] Dôležité pokyny týkajúce sa inštalácie/montáže

Inštaláciu/montáž musí vykonať odborný personál, ktorý má oprávnenie pre výkon týchto prác, pričom musí dodržiavať pokyny uvedené v tomto návode a platné predpisy.

[sl] Pomembni napotki za namestitvev/montažo

Inštalacijo/montažo lahko izvede samo pooblaščen strokovnjak ob upoštevanju teh navodil in veljavnih predpisov.

[sr] Važna uputstva za ugradnju i montažu

Ovu instalaciju/montažu moraju da obave stručna lica koja su ovlašćena za obavljanje takvih radova u skladu sa ovim uputstvom i važećim propisima.

[sv] Viktiga anvisningar för installation/montering

Installationen/monteringen måste utföras av en behörig och tekniskt utbildad person enligt denna anvisning samt gällande föreskrifter.

[tr] Kurulum/Montaj ile ilgili önemli uyarılar

Kurulum/montaj, bu çalışmalarını yapmasına müsaade edilen uzman kişiler tarafından işbu kılavuz ve geçerli yönetmelikler dikkate alınarak yapılmalıdır.

[uk] Важливі вказівки щодо установки/монтажу

Встановлення/монтаж повинні виконувати фахівці, що допущені до виконання таких робіт, із дотриманням цієї інструкції та діючих приписів.

[zh] 安装方面的重要提示

安装和组装工作必须由经过许可的专业人员进行，同时必须遵守本说明书和现行法规的相关要求

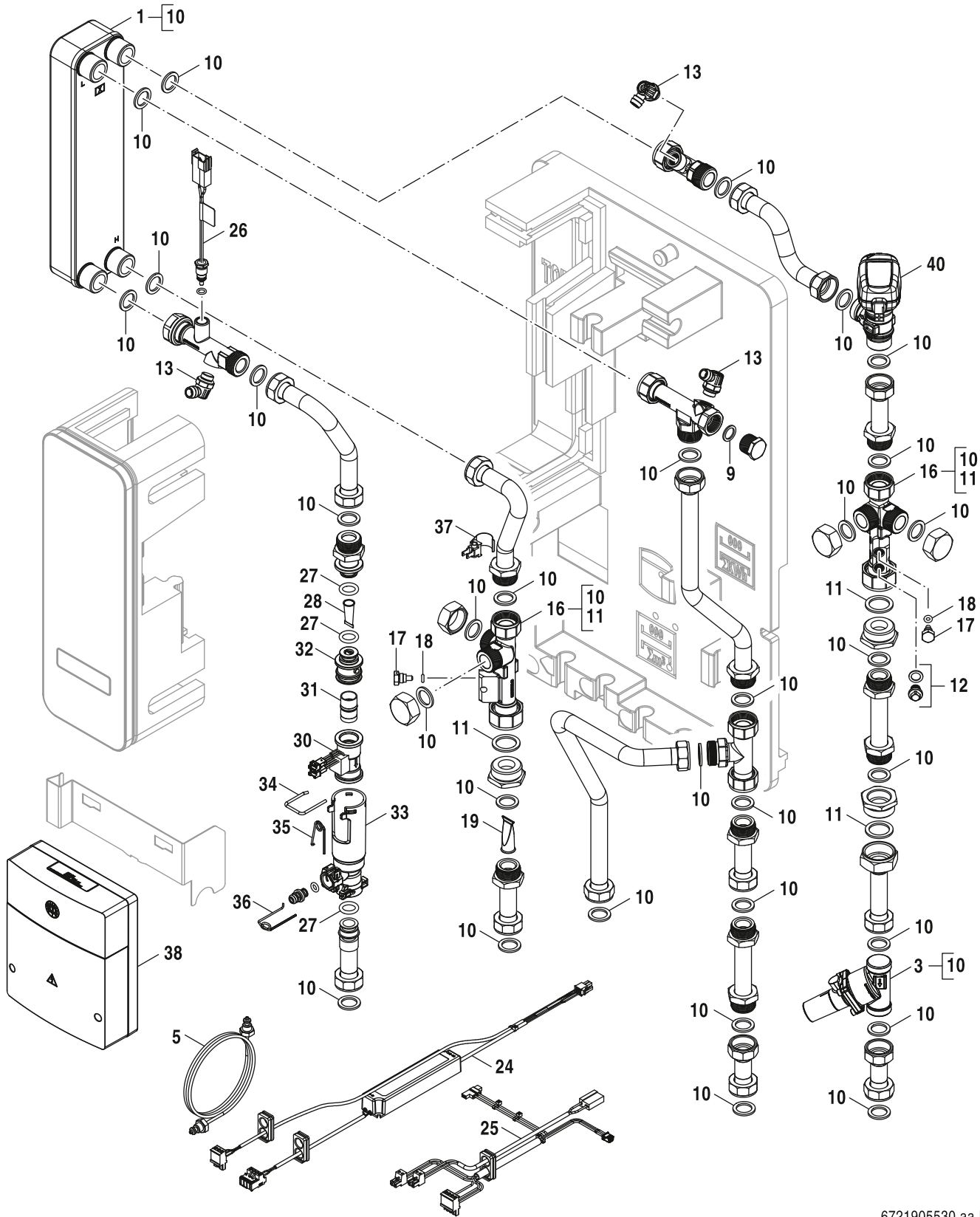
[ar] ملاحظات هامة للتثبيت/التجميع
يجب أن يتم التثبيت/التجميع من قبل متخصص مصرح له بالعمل، مع مراعاة اللوائح السارية.

[fa] تذکرات مهم درباره نصب/مونتاژ
نصب/مونتاژ باید توسط فردی حرفه ای که مجاز به انجام این کار است، و همچنین با توجه کامل به مقررات مربوطه انجام شود.

[az] Quraşdırılma

Quraşdırılma işinin yerinə yetirilməsi səlahiyyətli bir mütəxəssis tərəfindən və müvafiq qaydalara uyğun olaraq aparılmalıdır.

Ersatzteilliste



6721905530.aa.RO

Basis Station

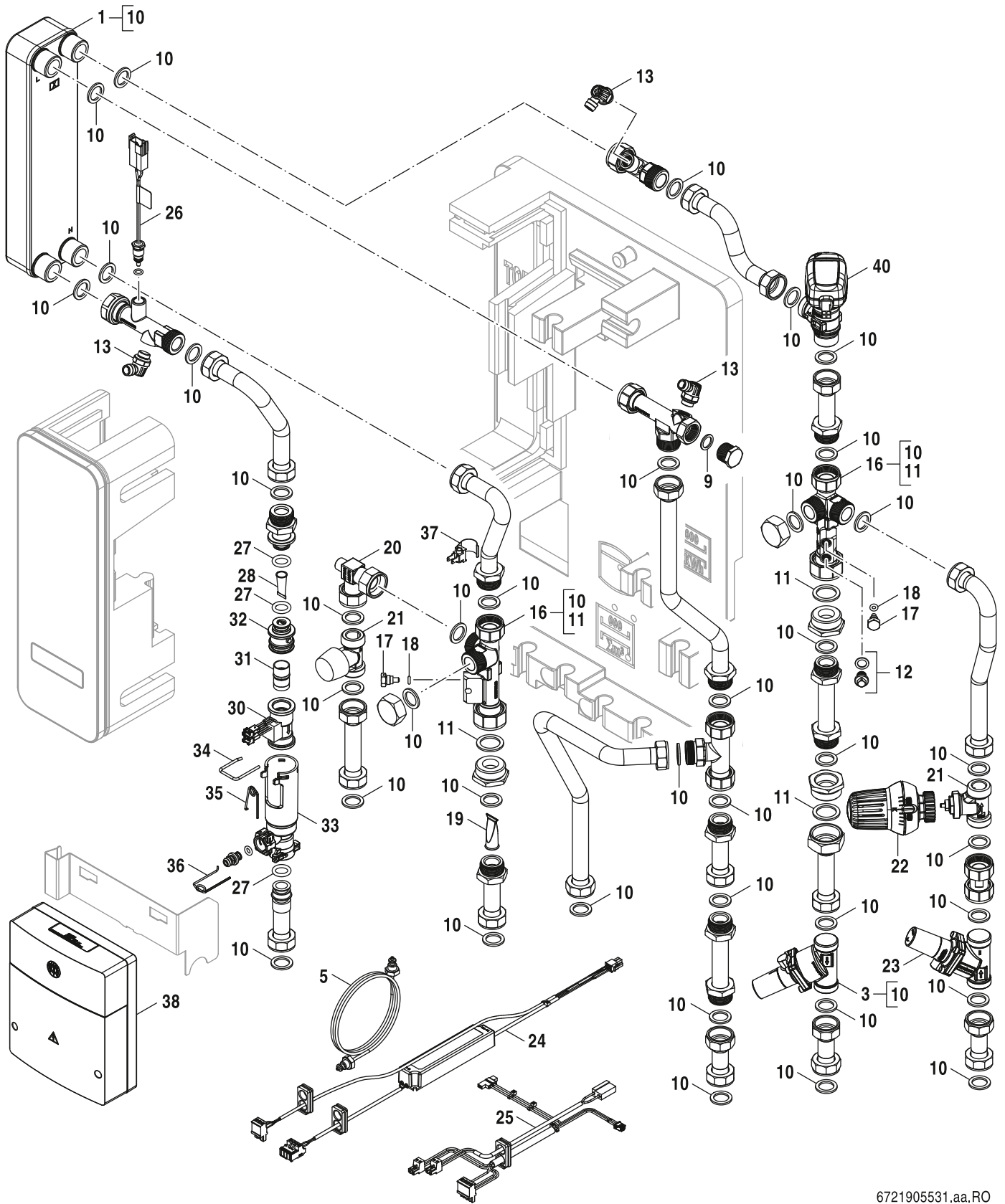
WS160.3-35-45 E/TE/WPE

1

Pos	Bezeichnung																						Bemerkungen
				7735600746																			
				7735600748																			
				7735600750																			
				7735600762																			
				7735600764																			
				7735600766																			
1	Plattenwaermeuebertr. 20 Platten	8 735 300 932	■																				
1	Plattenwaermetaescher 30 Platten	8 735 300 933	■																				
3	Ventil DPCV 40kPa-Set DN15 20-60kPa	8 755 000 164	■	■																			
5	Kapillarrohr	8 735 300 655	■	■																			
9	Dichtung 18,6x13,5x1,5 (10x)	8 710 103 045 0	■	■																			
10	Dichtung D17x24x2 AFM34 (5x)	8 748 511 015 0	■	■																			
11	Dichtung D30x22,2x2 AFM34/2 (x10)	8 716 119 375	■	■																			
12	Dichtungsset Stopfen 1/8	8 735 300 660	■	■																			
13	Entleerhahn	8 716 118 032	■	■																			
16	Anschlussstueck Module	8 735 300 662	■	■																			
17	Verschlussstueck Differenzdruckanschluss	8 716 118 020	■	■																			
18	O-Ring 9x4x2,5 (10x)	8 716 118 022	■	■																			
19	Filter	8 716 118 024	■	■																			
24	Kabelbaum AC/DC	8 735 300 930	■	■																			
25	Kabelbaum HIU LV	8 735 300 931	■	■																			
26	Temperaturfuehler NTC 12K 30mm	8 735 300 115	■	■																			
27	O-Ring 13,87x3,53 (10x)	8 716 116 549 0	■	■																			
28	Filter (Kaltwasser)	8 716 106 486 0	■	■																			
30	Hydrogenerator Turbine	8 735 300 601	■	■																			
31	Durchflussbegrenzer 21 l/min	8 716 118 116	■																				
31	Durchflussbegrenzer 18 l/min	8 735 300 915	■																				
32	Adapter (Durchflussbegrenzer)	8 718 644 496 0	■	■																			
33	Adapter	8 716 118 002	■	■																			
34	Sicherungsklammer	8 716 106 488 0	■	■																			
35	Haltefeder 10mm	8 718 663 229 0	■	■																			
36	Haltefeder 18mm (10x)	8 718 684 699 0	■	■																			
37	NTC Ø 18mm Clip	8 716 118 013	■	■																			
38	Steuereinheit MHIU100	8 735 300 943	■	■																			
40	Elektronisches Stellventil	8 735 300 897	■	■																			
	Widerstand (Set)	8 735 300 958	■	■																			

WS160.3-35-45 E/TE/WPE	Basis Station	1
-------------------------------	---------------	----------

Ersatzteilliste



6721905531.aa.RO

Basis Station

WS160.3-35-45 E/TE/WPE

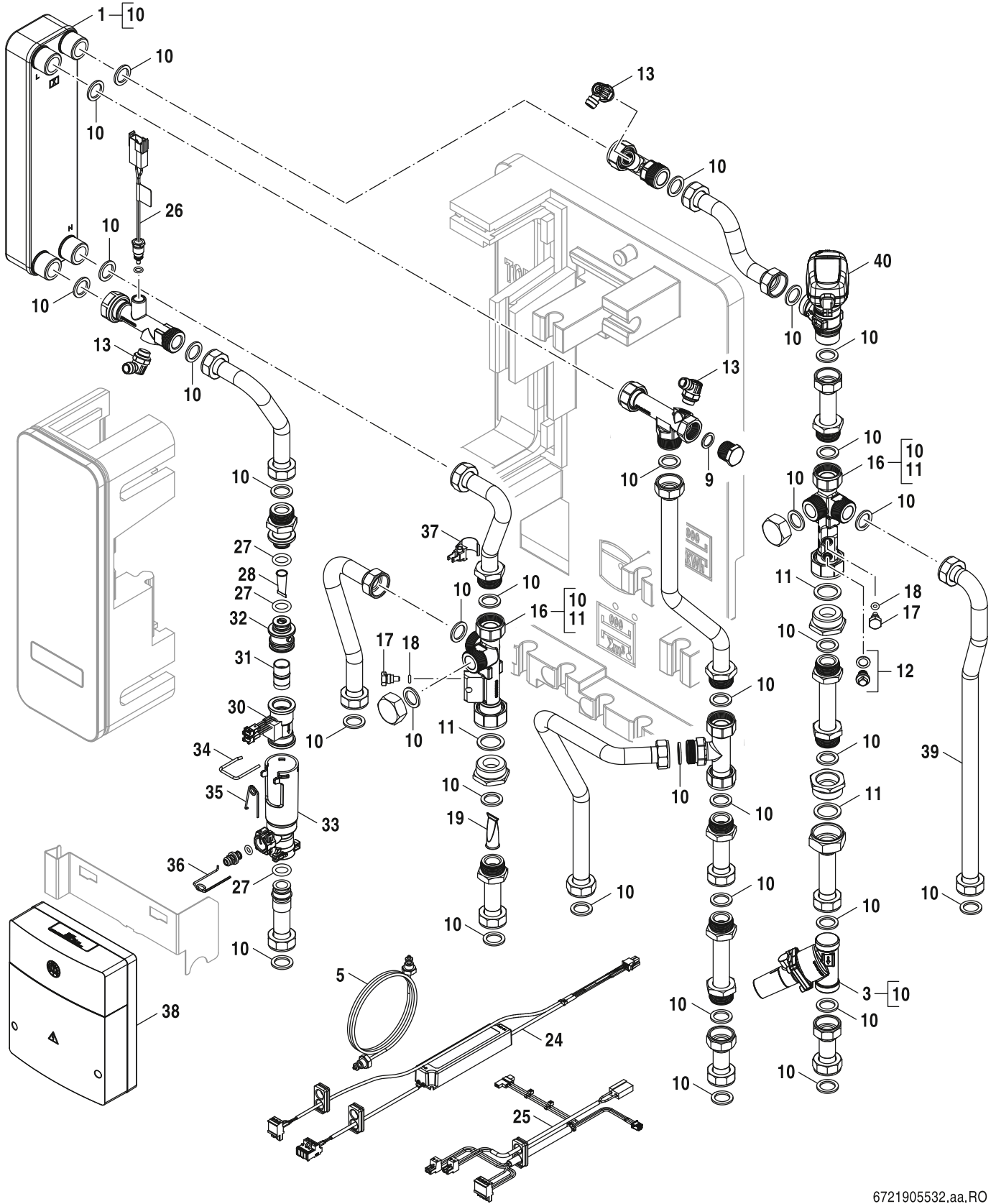
2

Pos	Bezeichnung																						Bemerkungen
				7735600746																			
				7735600748																			
				7735600750																			
				7735600752																			
				7735600754																			
				7735600756																			
1	Plattenwaermeuebertr. 20 Platten	8 735 300 932																					
1	Plattenwaermetauscher 30 Platten	8 735 300 933																					
3	Ventil DPCV 40kPa-Set DN15 20-60kPa	8 755 000 164																					
5	Kapillarrohr	8 735 300 655																					
9	Dichtung 18,6x13,5x1,5 (10x)	8 710 103 045 0																					
10	Dichtung D17x24x2 AFM34 (5x)	8 748 511 015 0																					
11	Dichtung D30x22,2x2 AFM34/2 (x10)	8 716 119 375																					
12	Dichtungsset Stopfen 1/8	8 735 300 660																					
13	Entleerhahn	8 716 118 032																					
16	Anschlussstück Module	8 735 300 662																					
17	Verschlussstück Differenzdruckanschluss	8 716 118 020																					
18	O-Ring 9x4x2,5 (10x)	8 716 118 022																					
19	Filter	8 716 118 024																					
20	Bogen	8 735 300 850																					
21	Ventil DN15 KVS 1,85	8 735 300 853																					
22	Thermostatkopf	8 735 300 854																					
23	Ventil DPCV DN15 5-30kPa	8 735 300 654																					
24	Kabelbaum AC/DC	8 735 300 930																					
25	Kabelbaum HIU LV	8 735 300 931																					
26	Temperaturfühler NTC 12K 30mm	8 735 300 115																					
27	O-Ring 13,87x3,53 (10x)	8 716 116 549 0																					
28	Filter (Kaltwasser)	8 716 106 486 0																					
30	Hydrogenerator Turbine	8 735 300 601																					
31	Durchflussbegrenzer 21 l/min	8 716 118 116																					
31	Durchflussbegrenzer 18 l/min	8 735 300 915																					
32	Adapter (Durchflussbegrenzer)	8 718 644 496 0																					
33	Adapter	8 716 118 002																					
34	Sicherungsklammer	8 716 106 488 0																					
35	Haltefeder 10mm	8 718 663 229 0																					
36	Haltefeder 18mm (10x)	8 718 684 699 0																					
37	NTC Ø 18mm Clip	8 716 118 013																					
38	Steuereinheit MHIU100	8 735 300 943																					
40	Elektronisches Stellventil	8 735 300 897																					
	Widerstand (Set)	8 735 300 958																					

WS160.3-35-45 E/TE/WPE

Basis Station

Ersatzteilliste



6721905532.aa.RO

Basis Station

WS160.3-35-45 E/TE/WPE

3

Pos	Bezeichnung																				Bemerkungen
				7735600746																	
				7735600748																	
				7735600750																	
				7735600752																	
				7735600754																	
				7735600756																	
1	Plattenwaermeuebertr. 20 Platten	8 735 300 932																			
1	Plattenwaermetaescher 30 Platten	8 735 300 933																			
3	Ventil DPCV 40kPa-Set DN15 20-60kPa	8 755 000 164																			
5	Kapillarrohr	8 735 300 655																			
9	Dichtung 18,6x13,5x1,5 (10x)	8 710 103 045 0																			
10	Dichtung D17x24x2 AFM34 (5x)	8 748 511 015 0																			
11	Dichtung D30x22,2x2 AFM34/2 (x10)	8 716 119 375																			
12	Dichtungsset Stopfen 1/8	8 735 300 660																			
13	Entleerhahn	8 716 118 032																			
16	Anschlussstueck Module	8 735 300 662																			
17	Verschlussstueck Differenzdruckanschluss	8 716 118 020																			
18	O-Ring 9x4x2,5 (10x)	8 716 118 022																			
19	Filter	8 716 118 024																			
24	Kabelbaum AC/DC	8 735 300 930																			
25	Kabelbaum HIU LV	8 735 300 931																			
26	Temperaturfuehler NTC 12K 30mm	8 735 300 115																			
27	O-Ring 13,87x3,53 (10x)	8 716 116 549 0																			
28	Filter (Kaltwasser)	8 716 106 486 0																			
30	Hydrogenerator Turbine	8 735 300 601																			
31	Durchflussbegrenzer 21 l/min	8 716 118 116																			
31	Durchflussbegrenzer 18 l/min	8 735 300 915																			
32	Adapter (Durchflussbegrenzer)	8 718 644 496 0																			
33	Adapter	8 716 118 002																			
34	Sicherungsklammer	8 716 106 488 0																			
35	Haltefeder 10mm	8 718 663 229 0																			
36	Haltefeder 18mm (10x)	8 718 684 699 0																			
37	NTC Ø 18mm Clip	8 716 118 013																			
38	Steuereinheit MHIU100	8 735 300 943																			
39	Rohr HK Ruecklauf	8 735 300 928																			
40	Elektronisches Stellventil	8 735 300 897																			
	Widerstand (Set)	8 735 300 958																			

WS160.3-35-45 E/TE/WPE

Basis Station

3

Gerätetypen

Gerät		Land	Bemerkungen
WS160.3-35 E	7 735 600 746	DE	
WS160.3-35 TE	7 735 600 750	DE	
WS160.3-35 WP E	7 735 600 754	DE	
WS160.3-45 E	7 735 600 748	DE	
WS160.3-45 TE	7 735 600 752	DE	
WS160.3-45 WP E	7 735 600 756	DE	

Bosch Thermotechnik GmbH
Sophienstr. 30-32
D-35576 Wetzlar / Germany

Buderus