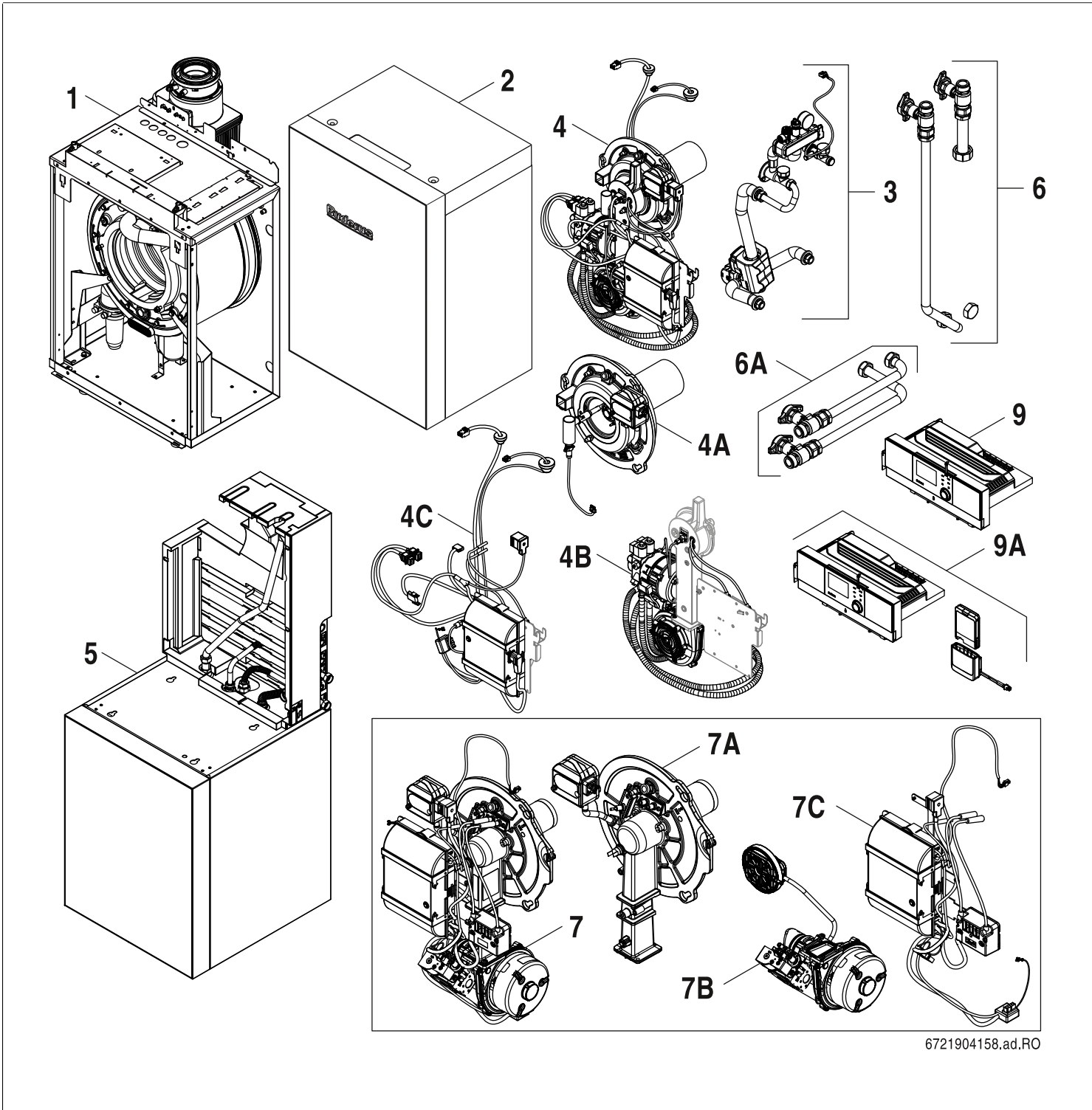


# KB195iT 19-25BZ

## Umrüstset KB195i(T)BZ>KB195i(T)-22 Gas





**[de] Wichtige Hinweise zur Installation/Montage**

Die Installation/Montage muss durch eine für die Arbeiten zugelassene Fachkraft unter Beachtung der geltenden Vorschriften erfolgen.

**[en] Important notes on installation/assembly**

The installation/assembly must be carried out by a qualified contractor, following these instructions and in compliance with the applicable regulations.

**[fr] Instructions importantes pour l'installation/le montage**

L'installation/le montage doit être effectué(e) par un spécialiste qualifié pour les opérations concernées et dans le respect de la présente notice et des prescriptions applicables.

**[bg] Важни указания във връзка с инсталацията/монтажа**

Инсталацията/монтажът трябва да се извършва от лицензиран за работите специалист в съответствие с настоящото ръководство и с приложените разпоредби.

**[cs] Důležité pokyny k instalaci/montáži**

Instalaci/montáž musí při dodržení pokynů uvedených v tomto návodu a platných předpisů provést odborný pracovník s příslušným oprávněním pro tyto práce.

**[da] Vigtige anvisninger til installationen/monteringen**

Installationen/monteringen skal foretages af en godkendt installatør under overholdelse af denne vejledning og de gældende forskrifter.

**[el] Σημαντικές υποδείξεις για την εγκατάσταση/συναρμολόγηση**

Η εγκατάσταση/τοποθέτηση πρέπει να ανατίθεται σε εκπαιδευμένο για τις συγκεκριμένες εργασίες τεχνικό προσωπικό με τήρηση αυτών των οδηγιών καθώς και των σχετικών προδιαγραφών.

**[es] Indicaciones importantes para instalación/montaje**

La instalación/el montaje debe realizarla personal especializado que esté autorizado para realizar estos trabajos y que tenga en cuenta estas instrucciones y la normativa vigente.

**[et] Olulised juhised paigaldamiseks/montaažiks**

Paigaldamist/montaaži tohib läbi viia vaid selleks volitusi omav spetsialist, arvestades kehtivaid nõudeid.

**[nl-BE] Belangrijke aanwijzingen betreffende de installatie/montage**

De installatie/montage moet worden uitgevoerd door een voor de werkzaamheden geautoriseerde installateur rekening houdend met deze handleiding en de geldende voorschriften.

**[fi] Tärkeitä asennus- ja kokoonpano-ohjeita**

Näihin töihin hyväksytyt ammattiasentajan pitää suorittaa asennus- ja kokoonpanotyöt voimassa olevien määräysten mukaisesti.

**[hu] Fontos tudnivalók az installáláshoz/szereléshez**

A telepítést/szerelést egy, a munkálatokra felhatalmazott szakembernek kell végeznie, jelen utasítás és az érvényes előírások figyelembevételével.

**[it] Avvertenze importanti per l'installazione/il montaggio**

L'installazione/il montaggio deve aver luogo ad opera di una ditta specializzata ed autorizzata in osservanza di queste istruzioni e delle direttive vigenti.

**[ka] მნიშვნელოვანი მითითებები ინსტალაციისთვის/მონტაჟისთვის**

ინსტალაცია/მონტაჟი უნდა განხორციელდეს სამუშაოებისთვის დაშვებული კვალიფიციური პერსონალის მიერ, მოქმედი განაცხადის დაცვით.

**[it] Svarbios instaliavimo ir (arba) montavimo nuorodos**

Instaliavimo/montavimo darbus, laikydamiesi šios instrukcijos reikalavimų ir galiojančių taisyklių, privalo atlikti šioms darbams įgalioti specialistai.

**[sq] Shënime të rëndësishme për instalimin/montimin**

Instalimi/montimi duhet të bëhet nga një kontraktues i kualifikuar, duke ndjekur këto udhëzime dhe në përputhje me rregulloret në fuqi.

**[lv] Svarīgi norādījumi par iekārtas uzstādīšanu / montāžu**

Uzstādīšanu/montāžu jāveic atbilstošajiem darbiem sertificētam speciālistam, ievērojot šo instrukciju un spēkā esošos noteikumus.

**[nl] Belangrijke aanwijzingen betreffende de installatie/montage**

De installatie/montage moet door een erkend installateur volgens de geldende voorschriften worden uitgevoerd.

**[no] Viktig informasjon om installasjon/montering**

Installasjonen/monteringen skal gjennomføres av autoriserte installatører, og installasjonsanvisningen samt gjeldende forskrifter skal følges.

**[pl] Ważne wskazówki dotyczące instalacji/montażu**

Instalację/montaż powinien wykonać specjalista uprawniony do tego typu prac z uwzględnieniem informacji podanych w niniejszej instrukcji oraz aktualnie obowiązujących przepisów.

**[pt] Indicações importantes relativas à instalação/montagem**

A instalação/montagem deve ser efectuada por um técnico autorizado para os trabalhos, respeitando este manual e as prescrições válidas.

**[ro] Indicații importante privind instalarea/montajul**

Instalarea/montajul trebuie realizate de către un specialist autorizat pentru lucrările respective, respectându-se prezentele instrucțiuni și prescripțiile valabile.

**[ru] Важные указания по подключению/монтажу**

Подключение/монтаж должны выполнять только специалисты, имеющие допуск к выполнению таких работ, при соблюдении требований этой инструкции и действующих норм и правил.

**[sk] Dôležité pokyny týkajúce sa inštalácie/montáže**

Inštaláciu/montáž musí vykonať odborný personál, ktorý má oprávnenie pre výkon týchto prác, pričom musí dodržiavať pokyny uvedené v tomto návode a platné predpisy.

**[sl] Pomembni napotki za namestitvev/montažo**

Inštalacijo/montažo lahko izvede samo pooblaščen strokovnjak ob upoštevanju teh navodil in veljavnih predpisov.

**[sr] Važna uputstva za ugradnju i montažu**

Ovu instalaciju/montažu moraju da obave stručna lica koja su ovlašćena za obavljanje takvih radova u skladu sa ovim uputstvom i važećim propisima.

**[sv] Viktiga anvisningar för installation/montering**

Installationen/monteringen måste utföras av en behörig och tekniskt utbildad person enligt denna anvisning samt gällande föreskrifter.

**[tr] Kurulum/Montaj ile ilgili önemli uyarılar**

Kurulum/montaj, bu çalışmalarını yapmasına müsaade edilen uzman kişiler tarafından işbu kılavuz ve geçerli yönetmelikler dikkate alınarak yapılmalıdır.

**[uk] Важливі вказівки щодо установки/монтажу**

Встановлення/монтаж повинні виконувати фахівці, що допущені до виконання таких робіт, із дотриманням цієї інструкції та діючих приписів.

**[zh] 安装方面的重要提示**

安装和组装工作必须由经过许可的专业人员进行，同时必须遵守本说明书和现行法规的相关要求

**[ar] ملاحظات هامة للتثبيت/التجميع**  
يجب أن يتم التثبيت/التجميع من قبل متخصص مصرح له بالعمل، مع مراعاة اللوائح السارية.

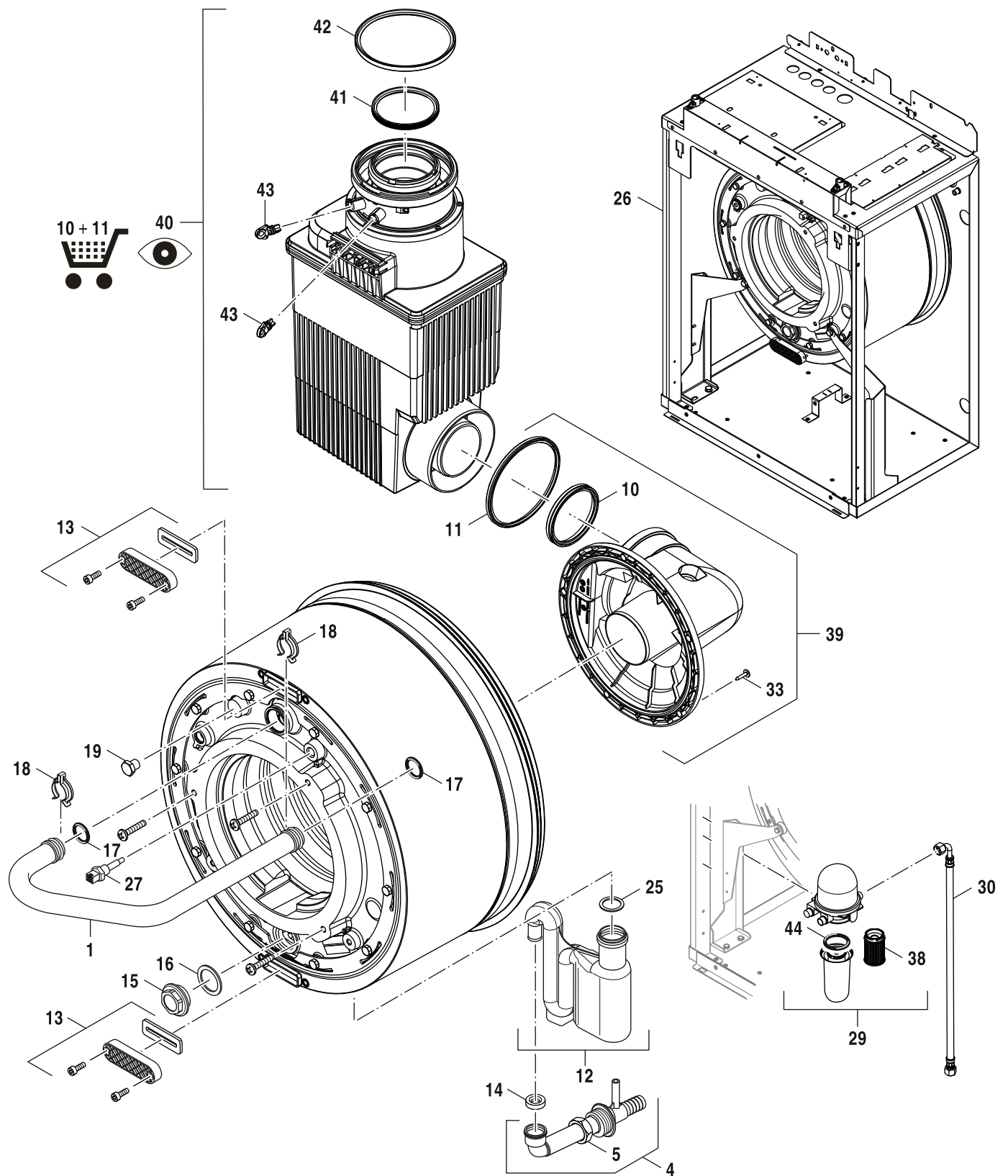
**[fa] تذکرات مهم درباره نصب/مونتاژ**  
نصب/مونتاژ باید توسط فردی حرفه ای که مجاز به انجام این کار است، و همچنین با توجه کامل به مقررات مربوطه انجام شود.

**[az] Quraşdırılma**

Quraşdırılma işinin yerinə yetirilməsi səlahiyyətli bir mütəxəssis tərəfindən və müvafiq qaydalara uyğun olaraq aparılmalıdır.

Ersatzteilliste  
Spare parts list

Liste des pièces de rechange



6721904027.aa.RO

**1**  
Kesselblock  
Boiler block  
Bloc chaudière

**KB195iT 19-25BZ**  
**Umrüstset KB195i(T)BZ>KB195i(T)-22 Gas**

Pos	Bezeichnung Description Dénomination		ASHK BCSI	ASHK BCSI Top	KB195iT-19 BZ	KB195iT-19 BZ, HK L/R	KB195iT-19 BZ, HK Top	KB195iT-19 V2	KB195iT-25 BZ	KB195iT-25 BZ, HK L/R	KB195iT-25 BZ, HK Top	KB195iT-25 V2	S120 GS-B					Bemerkungen Remarks Remarques
1	Rohr 6Gld VK everp	8 718 583 241			■	■	■	■	■	■	■	■						
4	Kondensatablauf everp	8 718 583 245			■	■	■	■	■	■	■	■						
5	Gegenmutter PG29 5x everp	8 718 583 247			■	■	■	■	■	■	■	■						
10	Lippendichtung DN80	8 718 223 472 0			■	■	■	■	■	■	■	■						
11	Lippendichtung DN125	8 718 223 473 0			■	■	■	■	■	■	■	■						
12	Siphon	7 746 700 064			■	■	■	■	■	■	■	■						
13	Verschlussdeckel	8 715 503 528 0			■	■	■	■	■	■	■	■						
14	Lippendichtung DN18 (5x)	7 100 819			■	■	■	■	■	■	■	■						
15	Stopfen G 1 everp	8 718 584 633			■	■	■	■	■	■	■	■						
16	Dichtung D33x44x2 grafitiert everp	8 718 584 676			■	■	■	■	■	■	■	■						
17	O-Ring 28x3 70EPDM/281 everp	8 718 585 155			■	■	■	■	■	■	■	■						
18	Federclip d=38,2/28 everp 5Stk	8 718 571 056 0			■	■	■	■	■	■	■	■						
19	Stopfen G1/4 mit O-Ring everp	8 718 586 403			■	■	■	■	■	■	■	■						
25	Lippendichtung 29,8 x 6,1 (5x)	7 100 742			■	■	■	■	■	■	■	■						
26	Kesselblock CLA DNA 19/25kW BZ VrB everp	8 738 807 706			■	■	■	■	■	■	■	■						
27	Kessel-/STB-FühlerG1/4 45lg everp	6 302 487 7			■	■	■	■	■	■	■	■						
29	Ölfiler B20 TOC-DUO A	8 718 577 407			■	■	■	■	■	■	■	■						
30	Schlauch ISO6806 6x1240/L20/90Gr Everp	7 736 605 902			■	■	■	■	■	■	■	■						
33	Flachkopfschraube St3,9x20 A2K (10x)ever	8 718 588 551			■	■	■	■	■	■	■	■						
38	Filtereinsatz Papier 5-20 Mikro mD everp	8 738 807 281			■	■	■	■	■	■	■	■						
39	Abgasstutzen Anschluss gewinkelt everp	8 738 807 118			■	■	■	■	■	■	■	■						
40	Abgasschalldämpfer everp	8 738 807 117			■	■	■	■	■	■	■	■						
41	Lippendichtung DN80	8 738 901 447			■	■	■	■	■	■	■	■						
42	Lippendichtung DN125	7 736 700 058			■	■	■	■	■	■	■	■						
43	Stopfen	8 716 763 266 0			■	■	■	■	■	■	■	■						
44	O-Ring für Ölfiler everp	8 738 807 800			■	■	■	■	■	■	■	■						

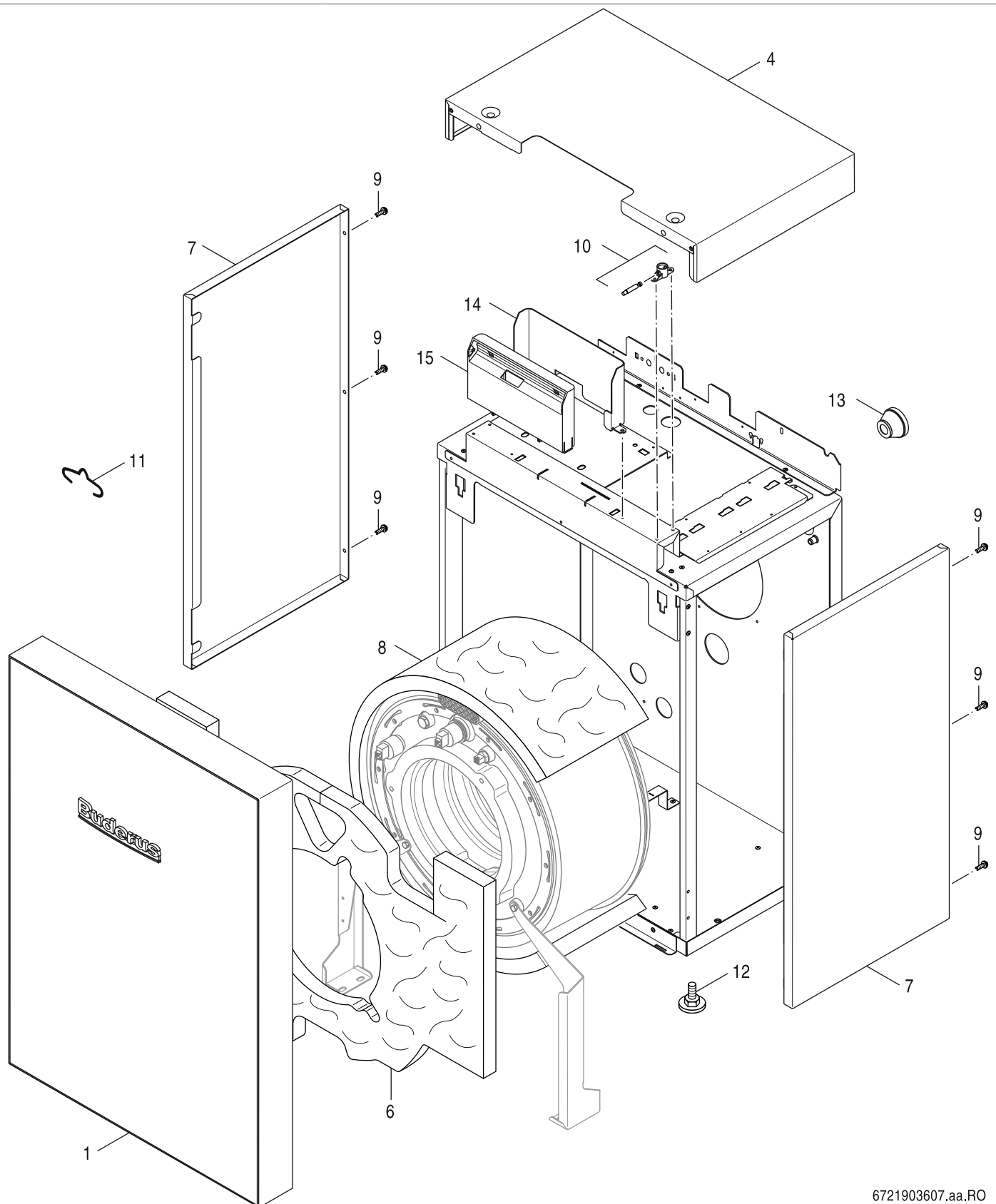
**KB195iT 19-25BZ**  
**Umrüstset KB195i(T)BZ>KB195i(T)-22 Gas**

Kesselblock  
Boiler block  
Bloc chaudière

**1**

Ersatzteilliste  
Spare parts list

Liste des pièces de rechange



6721903607.aa.RO

**2**

Verkleidung KB195i V2  
Casing KB195i V2  
Habillage KB195i V2

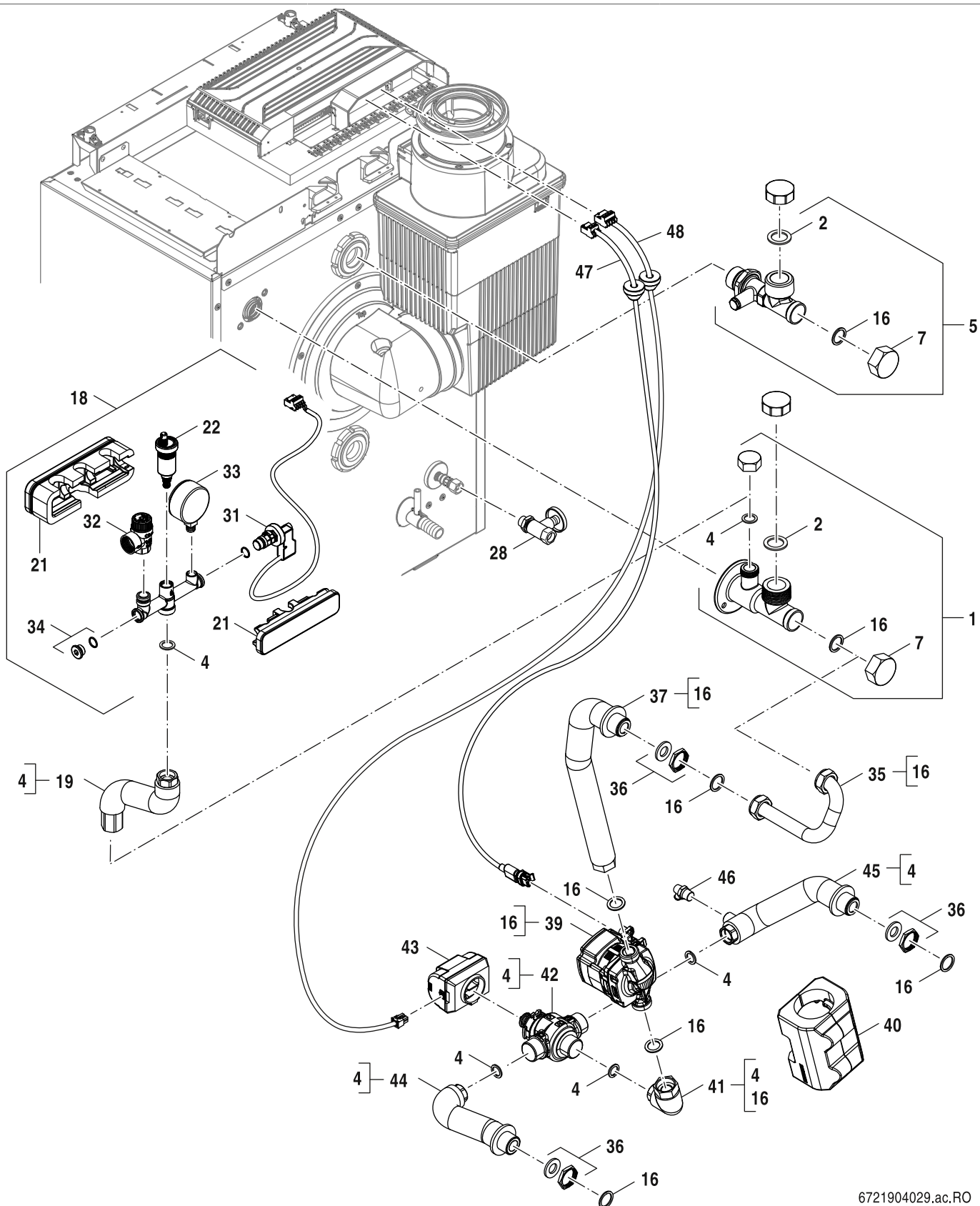
**KB195iT 19-25BZ**  
**Umrüstset KB195i(T)BZ>KB195i(T)-22 Gas**

Pos	Bezeichnung Description Dénomination														Bemerkungen Remarks Remarques						
			ASHK BCSI	ASHK BCSI Top	KB195iT-19 BZ	KB195iT-19 BZ, HK L/R	KB195iT-19 BZ, HK Top	KB195iT-19 V2	KB195iT-25 BZ	KB195iT-25 BZ, HK L/R	KB195iT-25 BZ, HK Top	KB195iT-25 V2	S120 GS-B								
1	Vorderwand KB19Xi V2 everp	8 738 806 763			■	■	■	■	■	■	■	■									
4	Haube aussen KB19Xi 15-30kW V2 everp	8 738 806 751			■	■	■	■	■	■	■	■									
6	Isolierung vorne everp	8 718 586 489			■	■	■	■	■	■	■	■									
7	Seitenwand re/li 15-22-30kW everp	8 738 803 986			■	■	■	■	■	■	■	■									
8	Wärmeschutz Block 6Gld everp	8 718 583 210			■	■	■	■	■	■	■	■									
9	Flachkopfschraube ST3,9x9,5 A3T (10x)	7 747 026 999			■	■	■	■	■	■	■	■									
10	Montageset Vorderwand everp	8 718 583 089			■	■	■	■	■	■	■	■									
11	Haltefeder (10x) everp	7 747 016 084			■	■	■	■	■	■	■	■									
13	Kabeldurchführung D46 / 4019 everp	8 718 583 389			■	■	■	■	■	■	■	■									
14	Abdeckblech HMI V2 everp	8 738 806 753			■	■	■	■	■	■	■	■									
15	Gehaeuse Halter DNA1 Ral 9005 everp	8 738 803 984			■	■	■	■	■	■	■	■									

<b>KB195iT 19-25BZ</b> <b>Umrüstset KB195i(T)BZ&gt;KB195i(T)-22 Gas</b>	Verkleidung KB195i V2 Casing KB195i V2 Habillage KB195i V2	<b>2</b>
--	--	----------

Ersatzteilliste  
Spare parts list

Liste des pièces de rechange



6721904029.ac.RO

3

Anschlußteile  
Connection-parts  
Raccordement

**KB195iT 19-25BZ**  
**Umrüstset KB195i(T)BZ>KB195i(T)-22 Gas**



Pos	Bezeichnung Description Dénomination			ASHK BCSI	ASHK BCSI Top	KB195iT-19 BZ	KB195iT-19 BZ, HK L/R	KB195iT-19 BZ, HK Top	KB195iT-19 V2	KB195iT-25 BZ	KB195iT-25 BZ, HK L/R	KB195iT-25 BZ, HK Top	KB195iT-25 V2	S120 GS-B						Bemerkungen Remarks Remarques	
1	T-Stück G1 mit Muffe G3/4 VL V3 everp	8 738 803 862																			
2	Dichtung D27x38x2mm (5x) everp	7 747 031 431																			
4	Dichtung D17x24x2 AFM34 (10x)	7 747 016 505																			
5	T-Stück G1 mit O-Ring Stopfen RL everp	8 738 807 703																			
7	Verschlusskappe G1" everp	8 718 585 244																			
16	Dichtung D24x30,5x2mm (5x) everp	6 302 024 7																			
18	Kessel-Sicherheits-Set BSS12 everp	8 738 807 109																			
19	Anschlussbogen BSS G3/4 D18x1 everp	8 738 807 112																			
21	Wärmeisolierung EPP BSS11/12 everp	8 738 807 111																			
22	Entlüfter automatisch G3/8" everp	8 738 807 107																			
28	Absperrventil Ölleitung G3/8" everp	7 736 606 495																			
31	Druckschalter 0,7bar mit Kabel everp	8 738 807 105																			
32	Sicherheitsventil 3bar everp	8 738 807 106																			
33	Druckmanometer D63 0-4bar everp	8 738 807 108																			
34	Verschlusskappe G3/8" everp	8 738 807 110																			
35	Rohr HSi Vorlaufrückführung G1-G1 everp	8 738 807 702																			
36	Mutter G1 SW36 (3x) everp	8 738 807 701																			
37	Rohr HSi Pumpe G1-G1 VL everp	7 736 605 920																			
39	Pumpe UPM3 Auto L 15-70 130 everp	7 736 605 921																			
40	Isolierung UPM3 everp	8 738 806 949																			
41	Winkel 30/30 90 G1-G3/4 everp	7 736 605 922																			
42	3-Wege-Ventil G3/4 flachdichtend everp	8 718 587 653																			
43	Antrieb 230V 3Wegeventil G3/4 Molex ev.	7 736 605 923																			
44	Rohr HSi G3/4-G1 VS everp	7 736 605 924																			
45	Rohr HSi G3/4-G1 VK everp	7 736 605 925																			
46	Entlüftungshahn G3/8" everp	7 736 605 926																			
47	Leitung UPM3 Superseal-Stecker 1600 ever	8 732 924 883																			
48	Verb.leitung 230V 3Wegeventil G3/4 everp	8 732 924 884																			

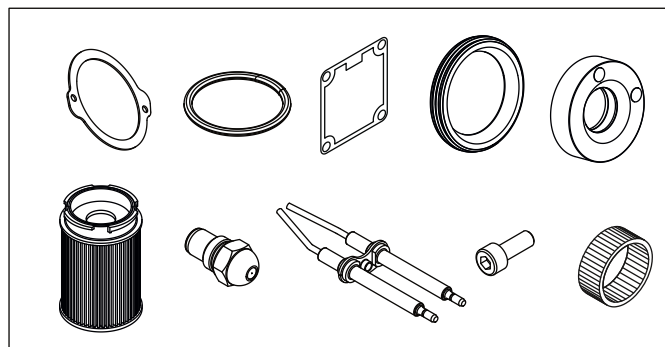
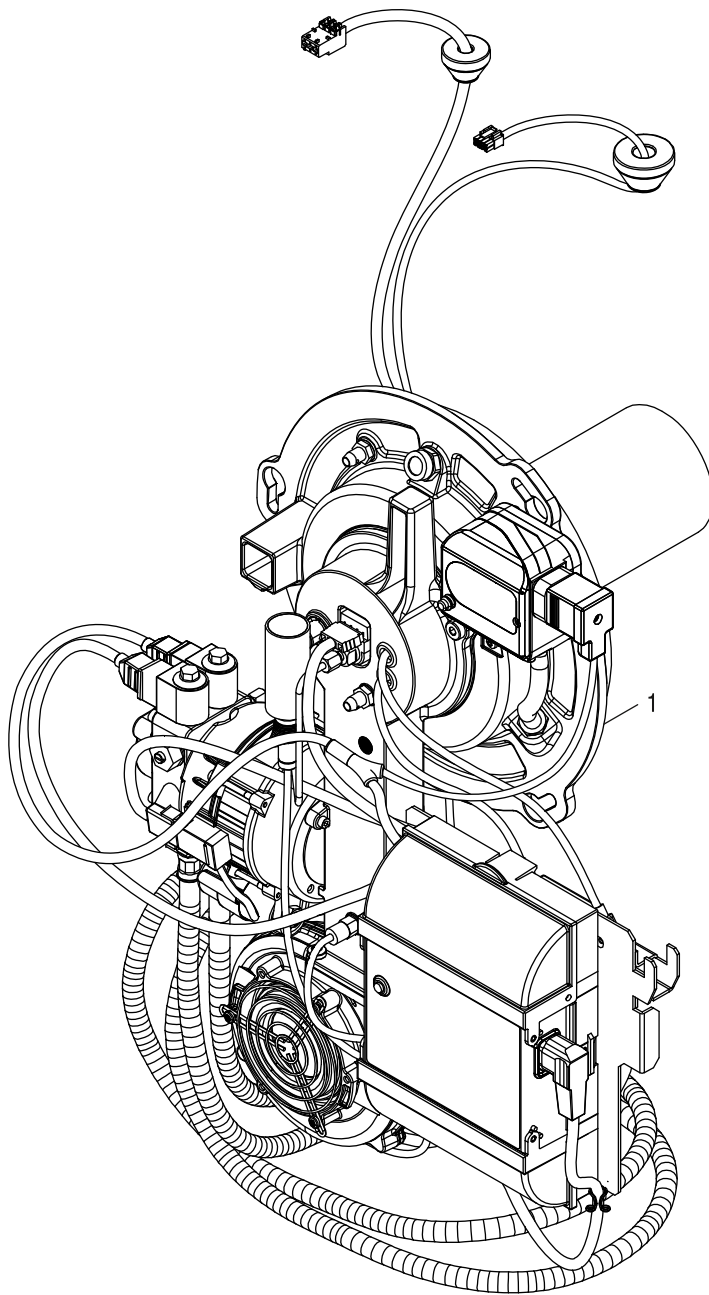
**KB195iT 19-25BZ**  
**Umrüstset KB195i(T)BZ>KB195i(T)-22 Gas**

Anschlußteile  
Connection-parts  
Raccordement

**3**

Ersatzteilliste  
Spare parts list

Liste des pièces de rechange



6721903584.aa.RO

**4** Brennavarianten  
burner versions  
variantes de brûleur

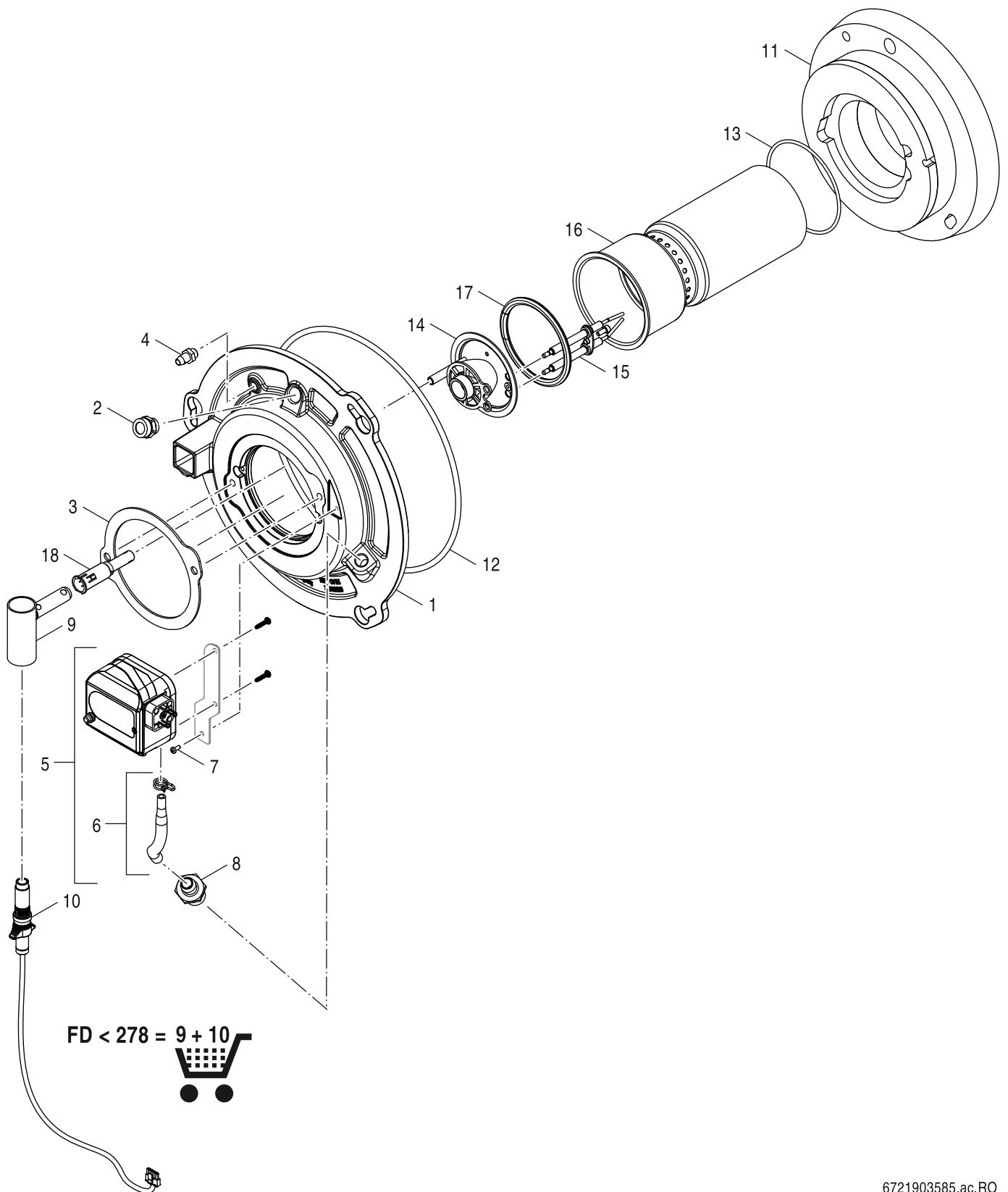
**KB195iT 19-25BZ**  
**Umrüstset KB195i(T)BZ>KB195i(T)-22 Gas**

Pos	Bezeichnung Description Dénomination		ASHK BCSI	ASHK BCSI Top	KB195iT-19 BZ	KB195iT-19 BZ, HK L/R	KB195iT-19 BZ, HK Top	KB195iT-19 V2	KB195iT-25 BZ	KB195iT-25 BZ, HK L/R	KB195iT-25 BZ, HK Top	KB195iT-25 V2	S120 GS-B						Bemerkungen Remarks Remarques
1	Ölbrenner BZ 1.1-25 kW everp	8 738 807 121							■	■	■	■							
1	Ölbrenner BZ 1.1-19kW everp	8 738 807 249			■	■	■	■											
5	Service-Set BZ 1.1 25kW everp	7 736 604 155							■	■	■	■							
5	Service-Set BZ 1.1 19kW everp	7 736 604 258			■	■	■	■											

<b>KB195iT 19-25BZ</b> <b>Umrüstset KB195i(T)BZ&gt;KB195i(T)-22 Gas</b>	Brennervarianten burner versions variantes de brûleur	<b>4</b>
--	---	----------

**Ersatzteilliste**  
**Spare parts list**

**Liste des pièces de rechange**



6721903585.ac.RO

**4A**

Mischsystem/Brennerrohr  
Mixing\_unit/Burner tube  
Chambre de melange/tuyère du brûleur

**KB195iT 19-25BZ**  
**Umrüstset KB195i(T)BZ>KB195i(T)-22 Gas**

Pos	Bezeichnung Description Dénomination		ASHK BCSI	ASHK BCSI Top	KB195iT-19 BZ	KB195iT-19 BZ, HK L/R	KB195iT-19 BZ, HK Top	KB195iT-19 V2	KB195iT-25 BZ	KB195iT-25 BZ, HK L/R	KB195iT-25 BZ, HK Top	KB195iT-25 V2	S120 GS-B						Bemerkungen Remarks Remarques
1	Brennerflansch BZ-1.1 everp	8 738 807 122			■	■	■	■	■	■	■	■							
2	Schauglas M16x1 kpl everp	8 718 589 884			■	■	■	■	■	■	■	■							
3	Dichtung D130xD106x2 V2 everp	7 747 004 201			■	■	■	■	■	■	■	■							
4	Druckmessdüse G1/8" everp	8 718 584 783			■	■	■	■	■	■	■	■							
5	Druckwächter DL 10KH-5 Z 290/70 kpl ev	8 738 807 390			■	■	■	■	■	■	■	■							
6	Schlauchset Druckwächter everp	7 736 603 349			■	■	■	■	■	■	■	■							
7	Linsenschr DIN7985 M4x10 8.8A3K (4x) eve	8 718 583 000			■	■	■	■	■	■	■	■							
8	Einschraubstutzen D6 G1/4" SW17 everp	7 736 603 344			■	■	■	■	■	■	■	■							
9	Winkelhalter 90GR QRC everp	8 738 808 371			■	■	■	■	■	■	■	■							
10	Flammenfühler QRC SAFe BZ everp	8 738 808 372			■	■	■	■	■	■	■	■							
11	Isolierung Brennerflansch BZ 1.1 everp	8 738 807 123			■	■	■	■	■	■	■	■							
12	O-Ring 253,37 x 5,33 everp	8 718 583 004			■	■	■	■	■	■	■	■							
13	O-Ring 92x3 Viton everp	6 300 299 8			■	■	■	■	■	■	■	■							
14	Mischsystem BZ 1.1-25 everp	8 738 807 125							■	■	■	■							
14	Mischsystem BZ 1.1-19 everp	8 738 807 251			■	■	■	■											
15	Zünderlektrode BZ 1.1 everp	8 738 807 293			■	■	■	■	■	■	■	■							
16	Brennerrohr BZ 1.1-25 everp	8 738 807 124							■	■	■	■							
16	Brennerrohr BZ 1.1-19 everp	8 738 807 250			■	■	■	■											
17	Dichtung D81 V2 everp	8 718 585 504			■	■	■	■	■	■	■	■							
18	Halterrohr BZ 1.1 everp	8 738 807 126			■	■	■	■	■	■	■	■							

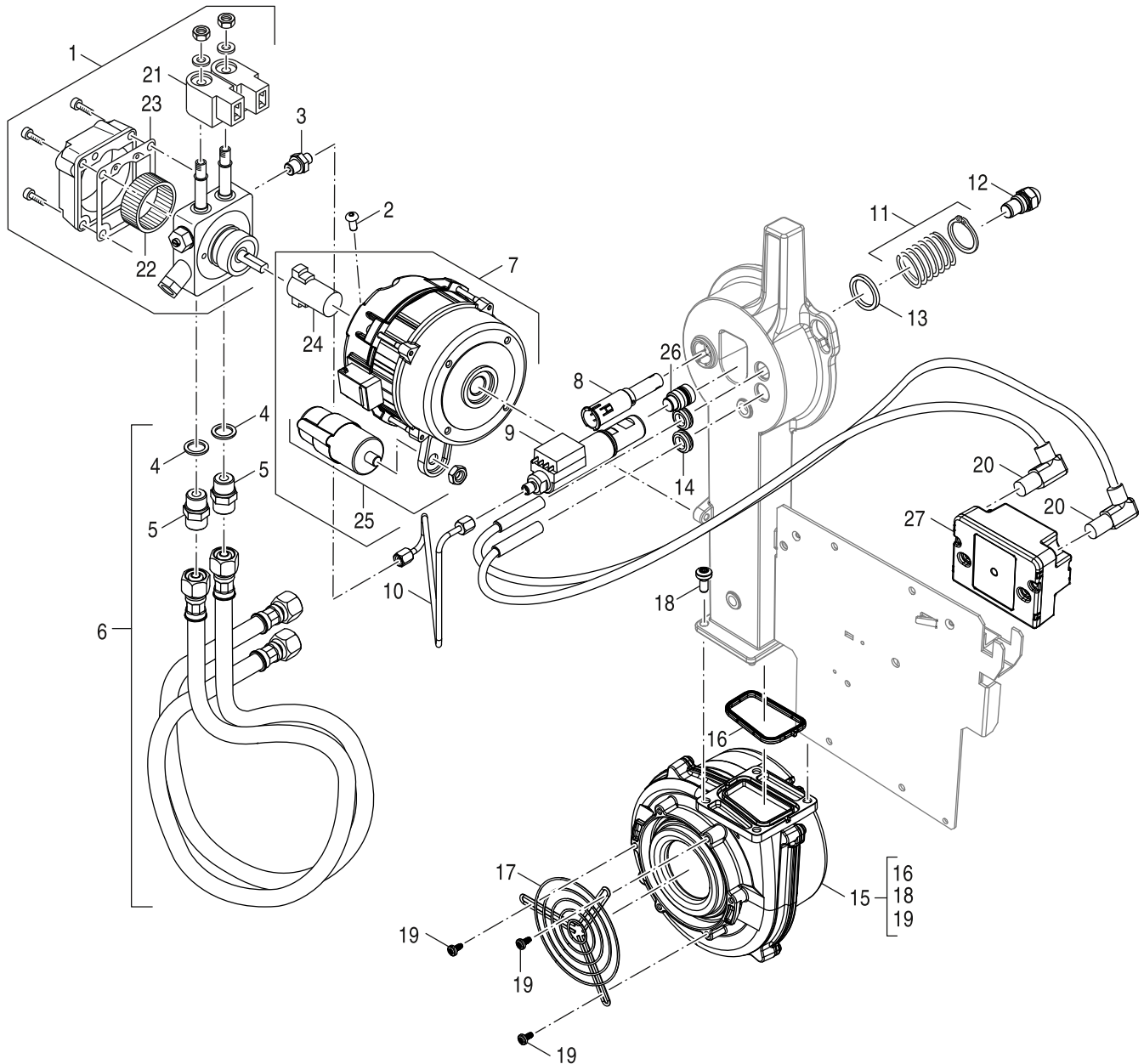
**KB195iT 19-25BZ**  
**Umrüstset KB195i(T)BZ>KB195i(T)-22 Gas**

Mischsystem/Brennerrohr  
 Mixing\_unit/Burner tube  
 Chambre de melange/tuyère du brûleur

**4A**

**Ersatzteilliste**  
**Spare parts list**

**Liste des pièces de rechange**



6721903586.ac.RO

Gebälse/Ölpumpe  
Fan/oil pump  
Ventilateur/pompe à fioul

**KB195iT 19-25BZ**  
**Umrüstset KB195i(T)BZ>KB195i(T)-22 Gas**

**4B**

Pos	Bezeichnung Description Dénomination													Bemerkungen Remarks Remarques		
			ASHK BCSI	ASHK BCSI Top	KB195iT-19 BZ	KB195iT-19 BZ, HK L/R	KB195iT-19 BZ, HK Top	KB195iT-19 V2	KB195iT-25 BZ	KB195iT-25 BZ, HK L/R	KB195iT-25 BZ, HK Top	KB195iT-25 V2	S120 GS-B			
1	Ölpumpe Suntec ATE2V55D everp	8 718 577 409			■	■	■	■	■	■	■					
2	Linsenschraube ISO7380 M5x12 (5x)everp	7 747 029 976			■	■	■	■	■	■	■					
3	Einschraubversch GE 4LLR 1/8"Zyl everp	8 718 592 457			■	■	■	■	■	■	■					
4	Dichtring 13x18x1,5 (5x) everp	8 718 584 808			■	■	■	■	■	■	■					
5	Verschraubung G3/8" x G1/4" gerade everp	8 718 584 651			■	■	■	■	■	■	■					
6	Schlauchset BE/RE	6 301 424 1			■	■	■	■	■	■	■					
7	Motor 50W 230V 50Hz everp	8 718 590 894			■	■	■	■	■	■	■					
8	Halterohr BZ 1.1 everp	8 738 807 126			■	■	■	■	■	■	■					
9	Ölvorwärmer BZ-1.1 everp	8 738 807 127			■	■	■	■	■	■	■					
10	Ölrohr BZ-1.1 everp	8 738 807 129			■	■	■	■	■	■	■					
11	Feder 2,5x25,5x24 DIN 2099 everp	8 738 807 130			■	■	■	■	■	■	■					
12	Öldüse 0,4gph 80Gr SR Danfoss everp	8 738 807 128							■	■	■					
12	Öldüse 0,3gph 80Gr SR Danfoss everp	8 738 807 252			■	■	■	■								
13	Dichtung D28xD22x3 everp	6 302 262 8			■	■	■	■	■	■	■					
14	Kabeldurchführungen BZ 1.0 everp	6 303 977 1			■	■	■	■	■	■	■					
15	Gebälse 118 AC230 50 120W PWM everp	8 738 806 978			■	■	■	■	■	■	■					
16	Dichtung (Gebälse)	8 718 660 208 0			■	■	■	■	■	■	■					
17	Schutzgitter NRG 118 everp	8 718 586 285			■	■	■	■	■	■	■					
18	Schraube Ejot Altracs M6x14 (10x) everp	8 718 582 996			■	■	■	■	■	■	■					
19	Schraube 40x8/7 TORX (10x) everp	7 746 900 442			■	■	■	■	■	■	■					
20	Zündleitung Reakt. 1550 Ohm 275mm everp	8 732 919 563			■	■	■	■	■	■	■					
21	Magnetspule Suntec220-240V/50-60Hz everp	7 747 021 595			■	■	■	■	■	■	■					
22	Filter Ölpumpe A70 Rev.3 AS47 (2x)	8 718 572 496 0			■	■	■	■	■	■	■					
23	Dichtung Ölpumpe ALE35/55 (2x) everp	8 718 572 498 0			■	■	■	■	■	■	■					
24	Kupplung weiß (2x) 2-flächig	8 718 572 841 0			■	■	■	■	■	■	■					
25	Kondensator 3MF 400V für Motor AEG everp	5 885 662			■	■	■	■	■	■	■					
26	Abschlussventil LE6 everp	6 302 512 6			■	■	■	■	■	■	■					
27	Zündeinrichtung Danfoss EBI V4 everp	8 718 575 099 0			■	■	■	■	■	■	■					

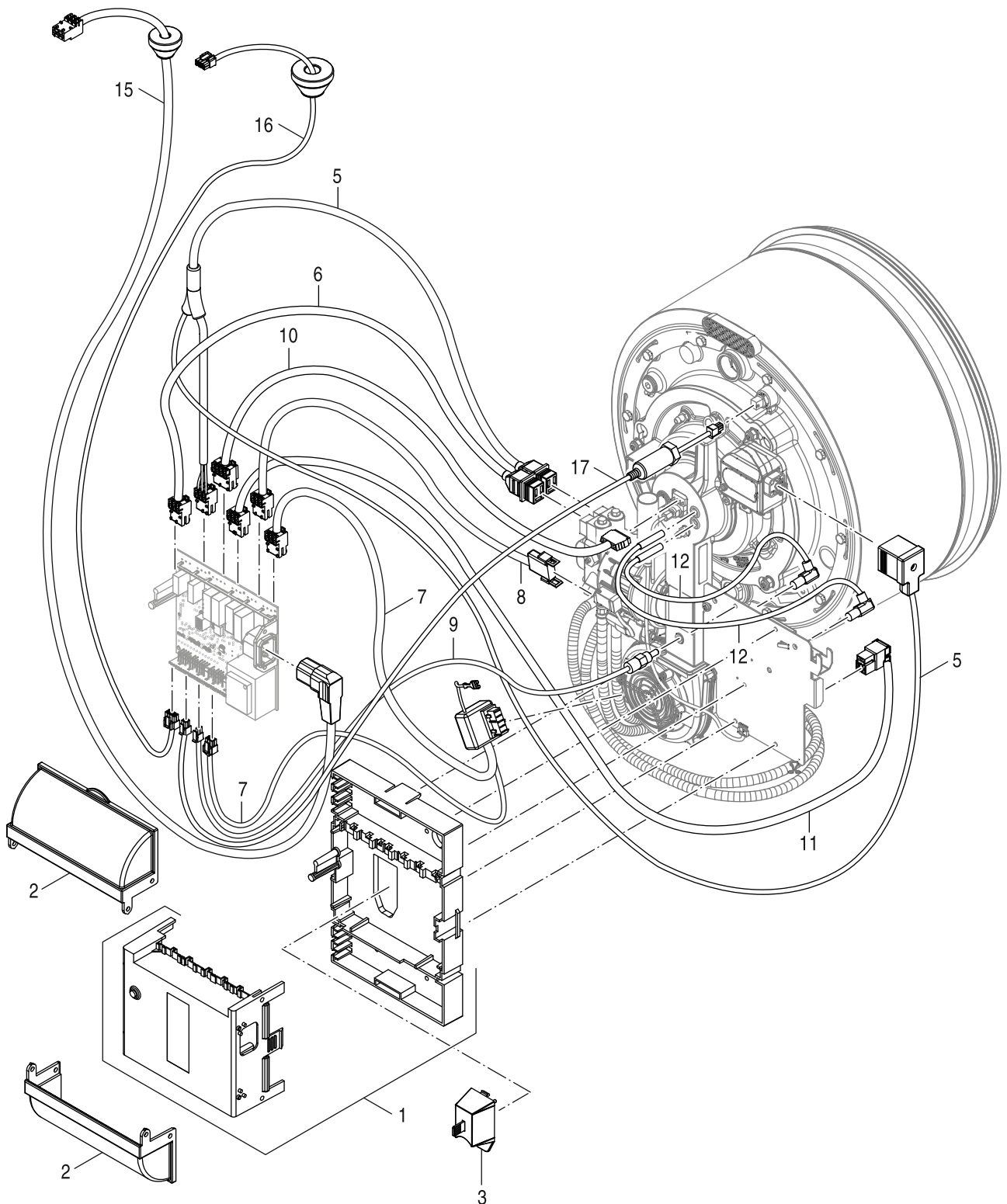
**KB195iT 19-25BZ**  
**Umrüstset KB195i(T)BZ>KB195i(T)-22 Gas**

Gebälse/Ölpumpe  
 Fan/oil pump  
 Ventilateur/pompe à fioul

**4B**

Ersatzteilliste  
Spare parts list

Liste des pièces de rechange



6721903587.ab.RO

4C  
SAFe  
SAFe  
SAFe

**KB195iT 19-25BZ**  
**Umrüstset KB195i(T)BZ>KB195i(T)-22 Gas**



Pos	Bezeichnung Description Dénomination		ASHK BCSI	ASHK BCSI Top	KB195iT-19 BZ	KB195iT-19 BZ,HK L/R	KB195iT-19 BZ,HK Top	KB195iT-19 V2	KB195iT-25 BZ	KB195iT-25 BZ,HK L/R	KB195iT-25 BZ,HK Top	KB195iT-25 V2	S120 GS-B				Bemerkungen Remarks Remarques
1	SAFe100 everp	7 736 606 906															
2	Gehäuse Klemmenabdeckung SAFe everp	6 302 392 5															
3	Modul BIM30 5300-V24 19BZ everp	7 736 603 997															Einbau nur durch ST
3	Modul BIM30 5301-V24 25BZ everp	7 736 603 998															Einbau nur durch ST
5	Verbindungsleitung MV 1 Druck 570/350 ev	8 732 924 887															
6	Verbindungsleitung MV 2 500 everp	8 732 924 888															
7	Gebläseadapter 560/330 everp	8 732 924 889															
8	Verbindungsleitung SAFe-Motor everp	6 302 260 0															
9	Fühler Lufttemperatur everp	6 302 259 0															
10	Verbindungsleitung Ölvorwärmer 375 everp	8 732 912 562															
11	Zündleitung SAFe 230V everp	8 738 802 738															
12	Zündleitung Reakt. 1550 Ohm 275mm everp	8 732 919 563															
15	Verbindungsleitung SAFe - Netz 1350 ever	8 732 924 885															
16	Datenleitung SAFe - RMx 1350 everp	8 732 924 886															
17	Verbindungsitg Kesselfüh SAFeTülle everp	6 303 921 1															

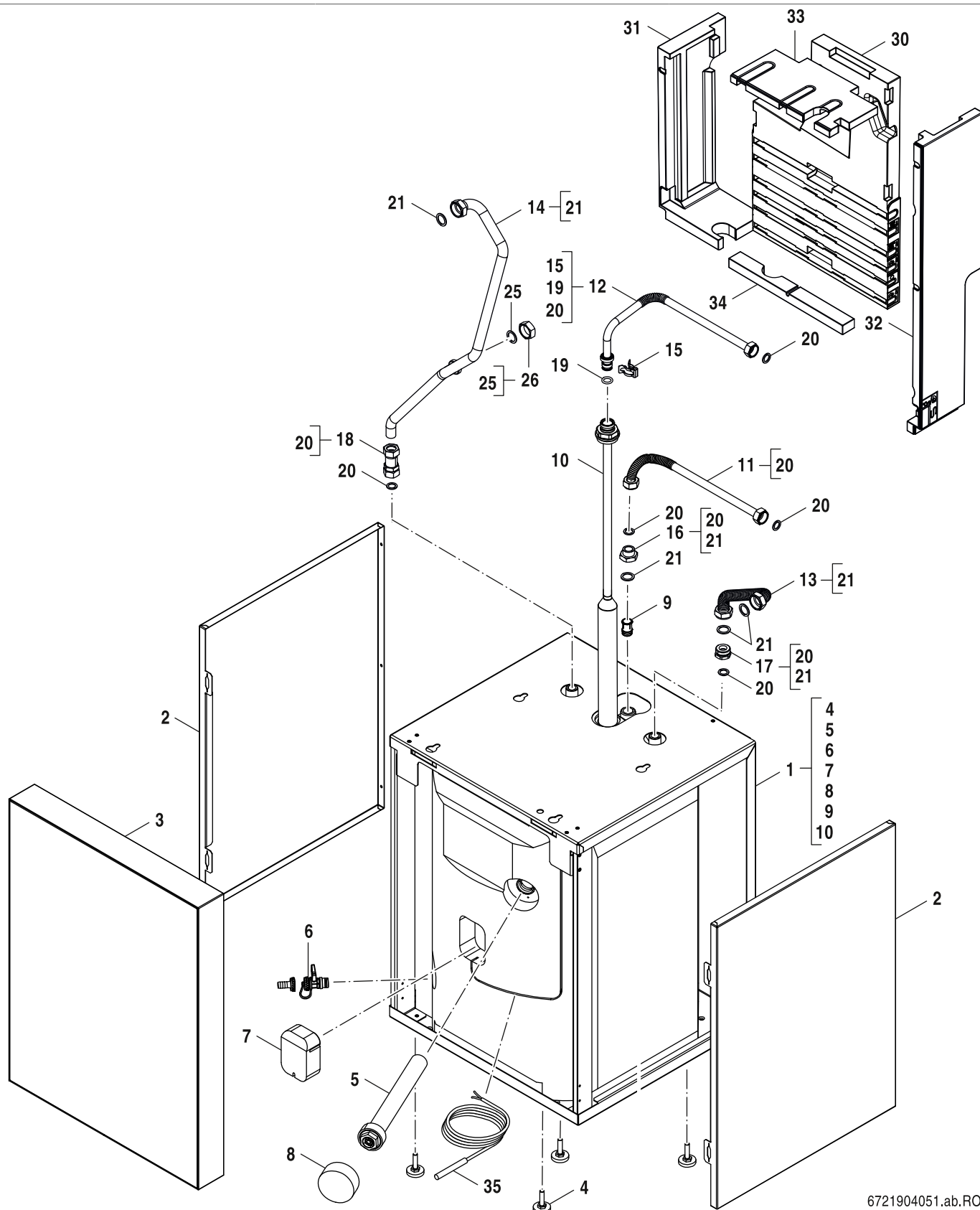
**KB195iT 19-25BZ  
Umrüstset KB195i(T)BZ>KB195i(T)-22 Gas**

SAFe  
SAFe  
SAFe

**4C**

Ersatzteilliste  
Spare parts list

Liste des pièces de rechange



6721904051.ab.RO

Speicher 120L RW kpl.  
Tank 120L RW cpl.  
Ballon 120L RW

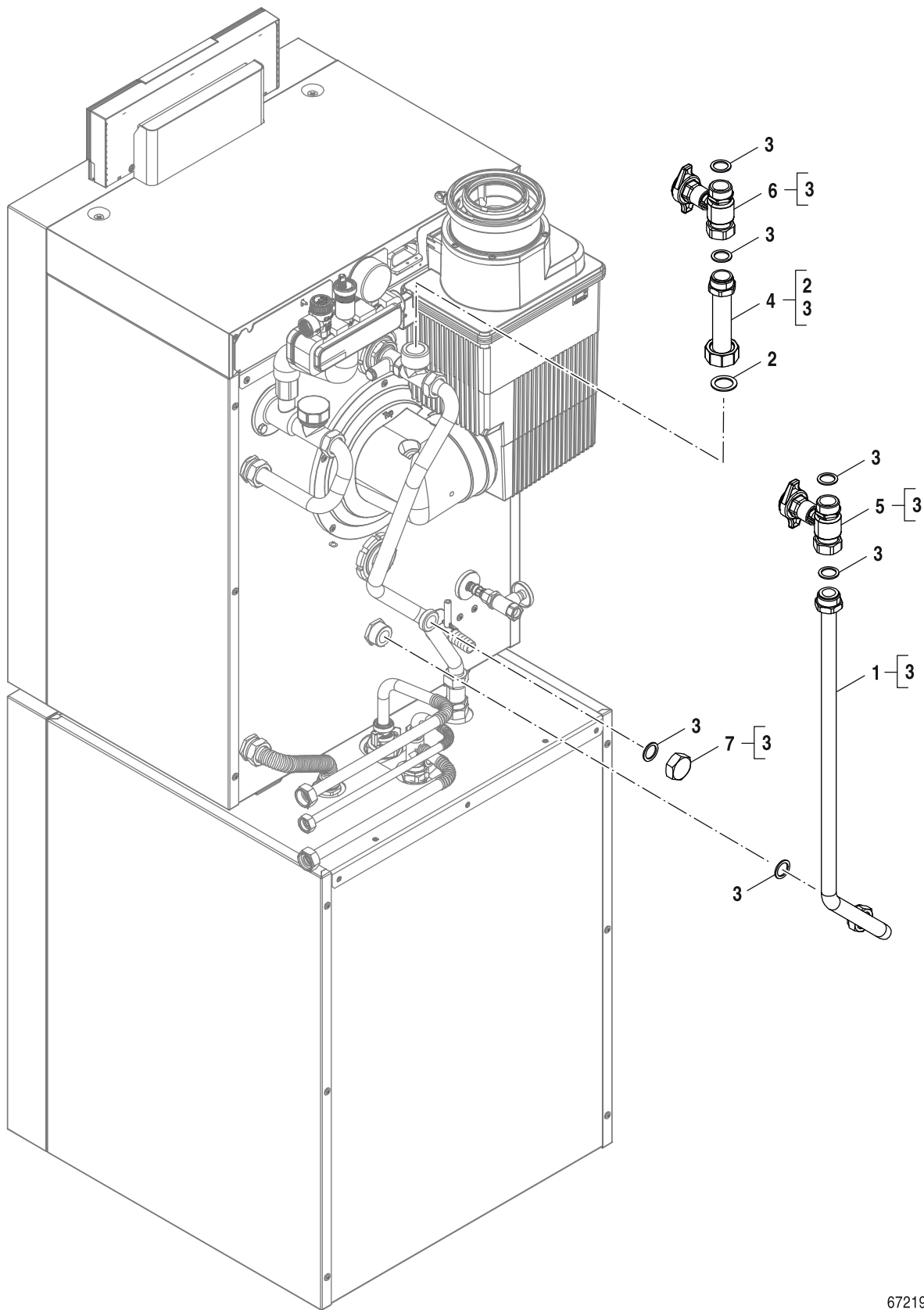
**KB195iT 19-25BZ**  
**Umrüstset KB195i(T)BZ>KB195i(T)-22 Gas**

**5**

Pos	Bezeichnung Description Dénomination																						Bemerkungen Remarks Remarques				
																								ASHK BCSI	ASHK BCSI Top	KB195iT-19 BZ	KB195iT-19 BZ, HK L/R
1	Speicher 120L RW kpl. everp	8 738 807 707				■	■			■	■																
2	Seitenwand re/li Speicher 120L everp	8 738 807 704				■	■			■	■																
3	Vorderwand S120L kpl BU everp	8 738 807 705				■	■			■	■																
4	Gerätefuß M10x51 everp (4x)	6 302 865 7				■	■			■	■																
5	Anode 1 1/4" - 260 mm	8 718 220 011 0				■	■			■	■																
6	KFE-Hahn	8 715 504 495 0				■	■			■	■																
7	Isolierung	8 710 402 031 0				■	■			■	■																
8	Kappe d: 85mm	8 710 402 029 0				■	■			■	■																
9	Hülse WW Austritt	8 737 711 205				■	■			■	■																
10	Einlaufrohr 120	8 737 711 201				■	■			■	■																
11	Rohr DHW WW IG G3/4 DN16 R/L everp	7 736 605 939				■	■			■	■																
12	Rohr DHW KW IG G3/4 DN16 R/L everp	7 736 605 940				■	■			■	■																
13	Rohr BCCi IG G1 VS everp	7 736 605 928				■	■			■	■																
14	Rohr BCCi IG G1 RS RK everp	7 736 605 929				■	■			■	■																
15	Klammer (10x)	8 711 200 024 0				■	■			■	■																
16	Reduziernippel IG G1xAG G3/4 everp	7 736 605 941				■	■			■	■																
17	Reduziernippel IG G3/4xAG G1 everp	7 736 605 931				■	■			■	■																
18	Rückschlagventil Klemmverbindung G3/4 ev	7 736 605 930				■	■			■	■																
19	O-Ring 17x4 (5x)	7 746 900 468				■	■			■	■																
20	Dichtung D17x24x2 AFM34/2 (10x) everp	8 738 804 433				■	■			■	■																
21	Dichtung 22,2x30x2 (10x)	8 710 103 046 0				■	■			■	■																
25	Dichtung D24x30,5x2mm (5x) everp	6 302 024 7				■	■			■	■																
26	Gewindekappe IG G1 SW36 everp	7 736 605 938				■	■			■	■																
30	Isolierung EPP Platte hinten everp	7 736 605 942				■	■			■	■																
31	Isolierung EPP Platte links everp	7 736 605 943				■	■			■	■																
32	Isolierung EPP Platte rechts everp	7 736 605 944				■	■			■	■																
33	Isolierung EPP Platte oben everp	7 736 605 945				■	■			■	■																
34	Isolierung EPP Platte unten everp	7 736 605 946				■	■			■	■																
35	Temperaturfühler RD 6,0 10kOhm 3000mm	7 735 502 295				■	■			■	■																
																							<b>KB195iT 19-25BZ</b> <b>Umrüstset KB195i(T)BZ&gt;KB195i(T)-22 Gas</b>		Speicher 120L RW kpl. Tank 120L RW cpl. Ballon 120L RW		<b>5</b>

Ersatzteilliste  
Spare parts list

Liste des pièces de rechange



6721904028.aa.RO

**6**  
ASHK Top  
ASHK Top  
ASHK Top

**KB195iT 19-25BZ**  
**Umrüstset KB195i(T)BZ>KB195i(T)-22 Gas**

Pos	Bezeichnung Description Dénomination		ASHK BCSi	ASHK BCSi Top	KB195iT-19 BZ	KB195iT-19 BZ, HK L/R	KB195iT-19 BZ, HK Top	KB195iT-19 V2	KB195iT-25 BZ	KB195iT-25 BZ, HK L/R	KB195iT-25 BZ, HK Top	KB195iT-25 V2	S120 GS-B					Bemerkungen Remarks Remarques
1	Rohr ASHK BCSi Top VK everp	7 736 605 936	■	■														
2	Dichtung D27x38x2mm (5x) everp	7 747 031 431	■															
3	Dichtung D24x30,5x2mm (5x) everp	6 302 024 7	■															
4	Rohr ASHK BCSi Top RK everp	7 736 605 937	■															
5	Kugelhahn G1 VL mit Sperrvl Therm. ev.	7 736 605 934	■															
6	Kugelhahn G1 RL mit Thermometer everp	7 736 605 935	■															
7	Gewindekappe IG G1 SW36 everp	7 736 605 938	■															

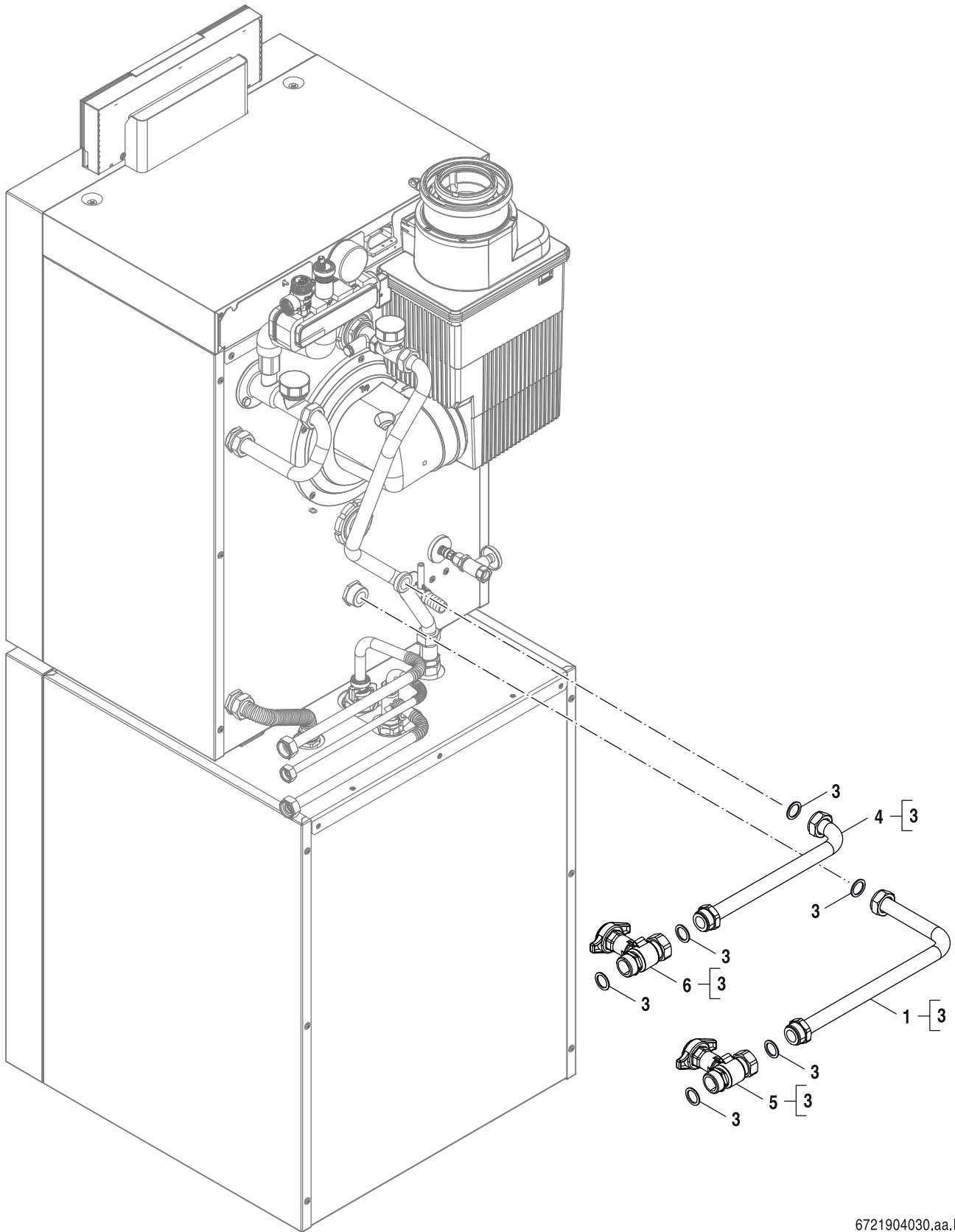
**KB195iT 19-25BZ**  
**Umrüstset KB195i(T)BZ>KB195i(T)-22 Gas**

ASHK Top  
ASHK Top  
ASHK Top

**6**

Ersatzteilliste  
Spare parts list

Liste des pièces de rechange



6721904030.aa.RO

**6A**  
ASHK R/L  
ASHK R/L  
ASHK R/L

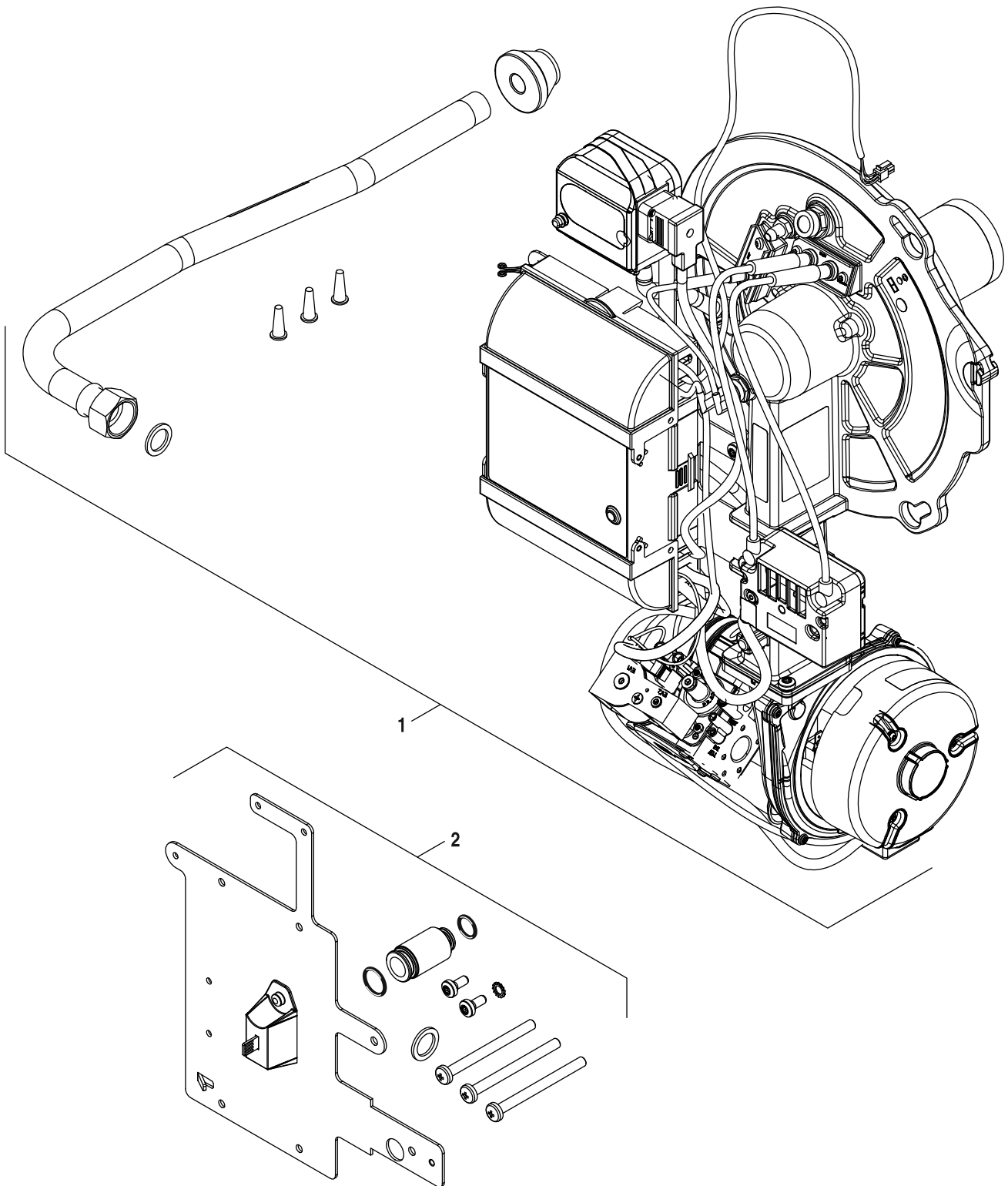
**KB195iT 19-25BZ**  
**Umrüstset KB195i(T)BZ>KB195i(T)-22 Gas**

Pos	Bezeichnung Description Dénomination		ASHK BCSi	ASHK BCSi Top	KB195iT-19 BZ	KB195iT-19 BZ, HK L/R	KB195iT-19 BZ, HK Top	KB195iT-19 V2	KB195iT-25 BZ	KB195iT-25 BZ, HK L/R	KB195iT-25 BZ, HK Top	KB195iT-25 V2	S120 GS-B						Bemerkungen Remarks Remarques
1	Rohr ASHK BCSi VK R/L everp	7 736 605 932	■						■										
3	Dichtung D24x30,5x2mm (5x) everp	6 302 024 7	■		■					■									
4	Rohr ASHK BCSi RK R/L everp	7 736 605 933	■		■					■									
5	Kugelhahn G1 VL mit Sperrvtl Therm. ev.	7 736 605 934	■		■					■									
6	Kugelhahn G1 RL mit Thermometer everp	7 736 605 935	■		■					■									

**KB195iT 19-25BZ**  
**Umrüstset KB195i(T)BZ>KB195i(T)-22 Gas**

ASHK R/L  
ASHK R/L  
ASHK R/L

**6A**



6721904354.aa.RO

**7**

Brennervarianten (Umbausatz Gas)  
Burner versions (Conversion set Gas)  
Variantes de brûleur (Conversion au gaz)

**KB195iT 19-25BZ**  
**Umrüstset KB195i(T)BZ>KB195i(T)-22 Gas**

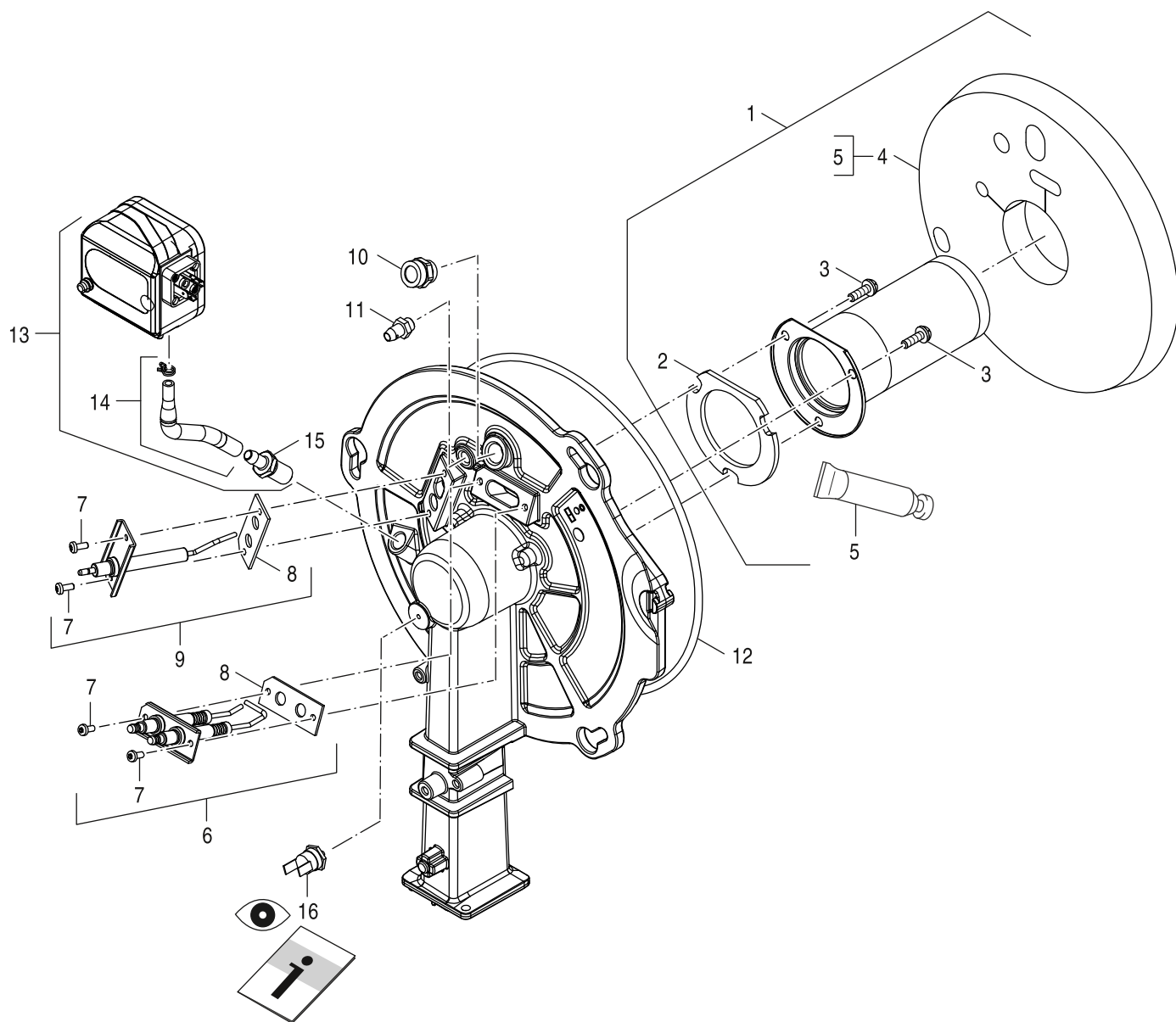


Pos	Bezeichnung Description Dénomination		ASHK BCSI	ASHK BCSI Top	KB195iT-19 BZ	KB195iT-19 BZ, HK L/R	KB195iT-19 BZ, HK Top	KB195iT-19 V2	KB195iT-25 BZ	KB195iT-25 BZ, HK L/R	KB195iT-25 BZ, HK Top	KB195iT-25 V2	S120 GS-B						Bemerkungen Remarks Remarques
1	Umrüstset KB195i(T)BZ>KB195i(T)-22 Gas	8 732 938 011			■	■	■	■	■	■	■	■							
2	Umstellset Flüssiggas VM 1.2-22 U	7 736 605 972			■	■	■	■	■	■	■	■							

<b>KB195iT 19-25BZ</b> <b>Umrüstset KB195i(T)BZ&gt;KB195i(T)-22 Gas</b>													Brennervarianten (Umbausatz Gas) Burner versions (Conversion set Gas) Variantes de brûleur (Conversion au gaz)					<b>7</b>
--	--	--	--	--	--	--	--	--	--	--	--	--	--	--	--	--	--	----------

**Ersatzteilliste**  
**Spare parts list**

**Liste des pièces de rechange**



6721904355.aa.RO

**7A**

Brennstab/Elektrode (Umbausatz Gas)  
burner rod/electrode (Conversion set Gas)  
rampe de combustion (Conversion au gaz)

**KB195iT 19-25BZ**  
**Umrüstset KB195i(T)BZ>KB195i(T)-22 Gas**

Pos	Bezeichnung Description Dénomination																						Bemerkungen Remarks Remarques	
																								ASHK BCSI
1	Brennstab Gasbr VM1.2 22 mit DW everp	8 738 807 989																						
2	Dichtung Brennstab everp	8 718 586 629																						
3	Schraube Ejot Altracs M6x14 (10x) everp	8 718 582 996																						
4	Isolierung Brennerfl. VM mit DW everp	8 738 807 988																						
5	Keramikleber 115gr Tube everp	8 718 576 016 0																						
6	Züdelektrode VM1.0 15-50kW everp	8 718 595 817																						
7	Linsenschr DIN7985 M4x10 8.8A3K (4x) eve	8 718 583 000																						
8	Dichtung Elektrode (2x) everp	8 718 583 001																						
9	Überwachungselektrode VM1.1 15-50kW ever	8 738 804 049																						
10	Schauglas M16x1 kpl everp	8 718 589 884																						
11	Druckmessdüse G1/8" Set	7 747 022 048																						
12	O-Ring 253,37 x 5,33 everp	8 718 583 004																						
13	Druckwächter DL 10KH-5 Z 290/70 kpl ev	8 738 807 390																						
14	Schlauchset Druckwächter everp	7 736 603 349																						
15	Einschraubstutzen D6 G1/4" SW17 everp	7 736 603 344																						
16	Bimetallschalter 130°C everp	7 736 606 113																						

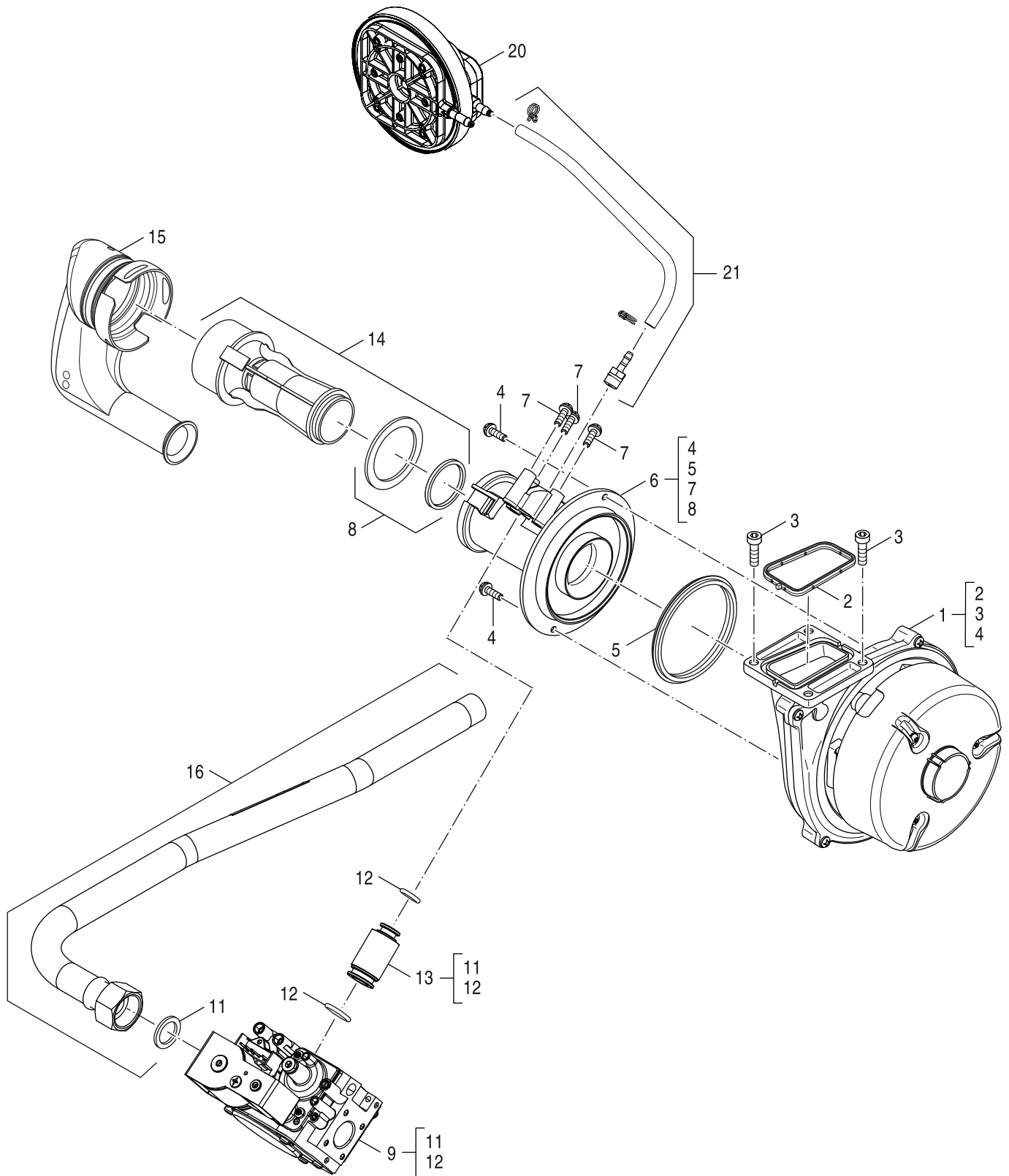
**KB195iT 19-25BZ**  
**Umrüstset KB195i(T)BZ>KB195i(T)-22 Gas**

Brennstab/Elektrode (Umbausatz Gas)  
burner rod/electrode (Conversion set Gas  
rampe de combustion (Conversion au gaz)

**7A**

Ersatzteilliste  
Spare parts list

Liste des pièces de rechange



6721904356.aa.RO

**7B**

Gasarmatur/Gebläse (Umbausatz Gas)  
gas valve/fan (Conversion set Gas)  
bloc gaz/Ventilateur (Conversion au gaz)

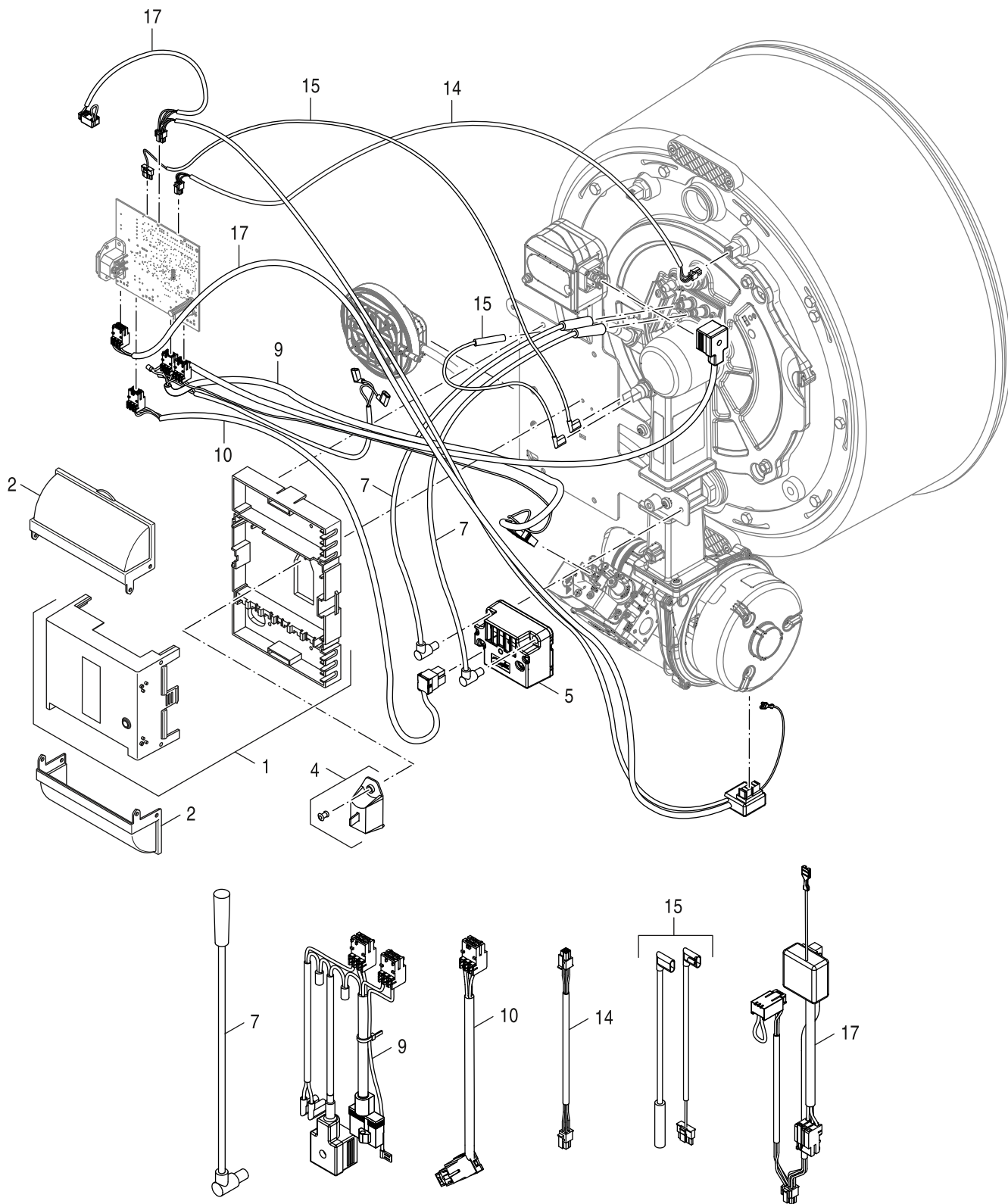
**KB195iT 19-25BZ**  
**Umrüstset KB195i(T)BZ>KB195i(T)-22 Gas**

Pos	Bezeichnung Description Dénomination																Bemerkungen Remarks Remarques
				ASHK BCSI	ASHK BCSI Top	KB195iT-19 BZ	KB195iT-19 BZ, HK L/R	KB195iT-19 BZ, HK Top	KB195iT-19 V2	KB195iT-25 BZ	KB195iT-25 BZ, HK L/R	KB195iT-25 BZ, HK Top	KB195iT-25 V2	S120 GS-B			
1	Gebälse 118 AC230 50 120W PWM everp	8 738 806 978				■	■	■	■	■	■	■	■				
2	Dichtung (Gebälse)	8 718 660 208 0				■	■	■	■	■	■	■	■				
3	Schraube Ejot Altracs M6x14 (10x) everp	8 718 582 996				■	■	■	■	■	■	■	■				
4	Schraube 40x8/7 TORX (10x) everp	7 746 900 442				■	■	■	■	■	■	■	■				
5	Dichtung Venturi-Gehäuse	7 746 900 441				■	■	■	■	■	■	■	■				
6	Venturi-Gehäuse VM1.1 everp	8 738 804 050				■	■	■	■	■	■	■	■				
7	Schraube M5x60 Gasventil (10x) everp	8 738 804 051				■	■	■	■	■	■	■	■				
8	Flachdichtungs-Set für Luftdüse (2x5x)	7 099 021				■	■	■	■	■	■	■	■				
9	Gasventil SIT848 3/4" flw adj V2 everp	8 738 804 241				■	■	■	■	■	■	■	■				
11	Dichtung D17x24x2 AFM34 (10x)	7 747 016 505				■	■	■	■	■	■	■	■				
12	O-Ring Set Gasdüse	7 099 018				■	■	■	■	■	■	■	■				
13	Gasdüse D4,20 lang everp	8 738 807 990				■	■	■	■	■	■	■	■				
13	Gasdüse D2,75 lang everp	8 738 807 991				■	■	■	■	■	■	■	■				FG
14	Venturi VM1.1 22kW everp	8 738 804 700				■	■	■	■	■	■	■	■				
15	Gebälseansaugrohr	7 746 900 439				■	■	■	■	■	■	■	■				
16	Gasanschlussrohr VM1.1 22/30kW V2 everp	8 738 804 236				■	■	■	■	■	■	■	■				
20	Luft-Druckwächter DL1E-130Z everp	8 738 804 062				■	■	■	■	■	■	■	■				
21	Anschlussset DL1E-130Z everp	8 738 804 064				■	■	■	■	■	■	■	■				

<b>KB195iT 19-25BZ</b> <b>Umrüstset KB195i(T)BZ&gt;KB195i(T)-22 Gas</b>	Gasarmatur/Gebälse (Umbausatz Gas) gas valve/fan (Conversion set Gas) bloc gaz/Ventilateur (Conversion au gaz)	<b>7B</b>
--	--	-----------

Ersatzteilliste  
Spare parts list

Liste des pièces de rechange



6721904357.ab.RO

**7C**

Safe (Umbausatz Gas)  
Safe (Conversion set Gas)  
Safe (Conversion au gaz)

**KB195iT 19-25BZ**  
**Umrüstset KB195i(T)BZ>KB195i(T)-22 Gas**

Pos	Bezeichnung Description Dénomination		ASHK BCSI	ASHK BCSI Top	KB195iT-19 BZ	KB195iT-19 BZ, HK L/R	KB195iT-19 BZ, HK Top	KB195iT-19 V2	KB195iT-25 BZ	KB195iT-25 BZ, HK L/R	KB195iT-25 BZ, HK Top	KB195iT-25 V2	S120 GS-B						Bemerkungen Remarks Remarques
1	SAFe42*1 V4/S07 everp	8 738 803 950			■	■	■	■	■	■	■	■							
2	Gehäuse Klemmenabdeckung SAFe everp	6 302 392 5			■	■	■	■	■	■	■	■							
4	Modul BIM42 6452-V1 22 U everp	7 736 606 084			■	■	■	■	■	■	■	■							Einbau nur durch ST
4	Modul BIM42 6462-V1 22 U FG everp	7 736 606 085			■	■	■	■	■	■	■	■							Einbau nur durch ST
5	Zünderinrichtung Danfoss EBI V4 everp	8 718 575 099 0			■	■	■	■	■	■	■	■							
7	Zündleitung KD5 SD6,3 SD4 everp	8 718 583 016			■	■	■	■	■	■	■	■							
9	Verbindungsleitung SAFe - MV1/MV2 230/ev	8 738 808 001			■	■	■	■	■	■	■	■							
10	Verbindungsleitung SAFe - Zündung everp	8 718 581 880			■	■	■	■	■	■	■	■							
14	Verbindungsleitung SAFe - FK everp	8 718 581 572			■	■	■	■	■	■	■	■							
15	Verb.leitung Ionisation K 230 everp	8 732 907 195			■	■	■	■	■	■	■	■							
17	Y-Kabel Gebläseadapter 3 polig eve	8 738 808 002			■	■	■	■	■	■	■	■							

**KB195iT 19-25BZ**

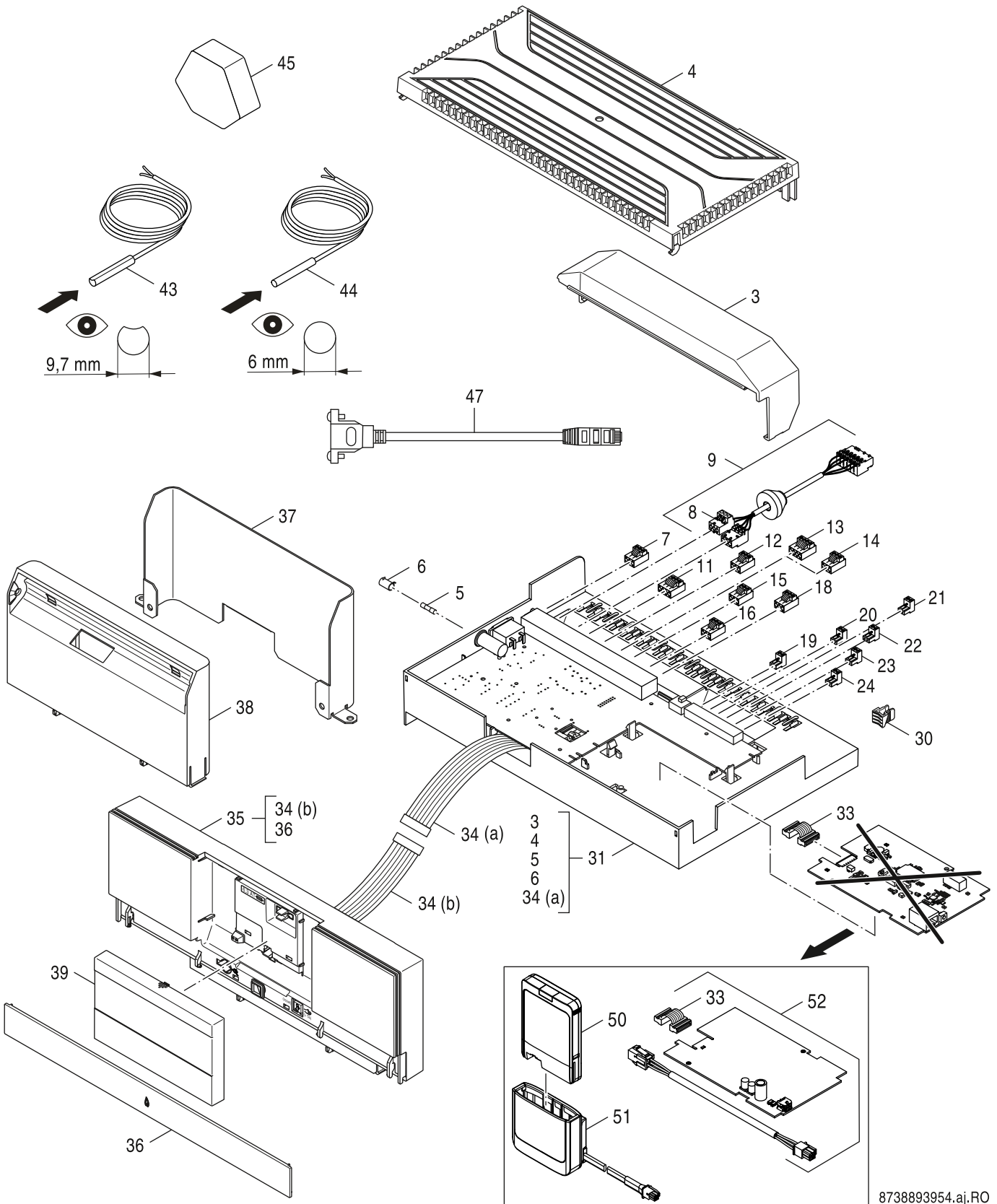
**Umrüstset KB195i(T)BZ>KB195i(T)-22 Gas**

Safe (Umbausatz Gas)  
Safe (Conversion set Gas)  
Safe (Conversion au gaz)

**7C**

Ersatzteilliste  
Spare parts list

Liste des pièces de rechange



8738893954.aj.RO

9

IMC110i  
IMC110i  
IMC110i

**KB195iT 19-25BZ**  
**Umrüstset KB195i(T)BZ>KB195i(T)-22 Gas**



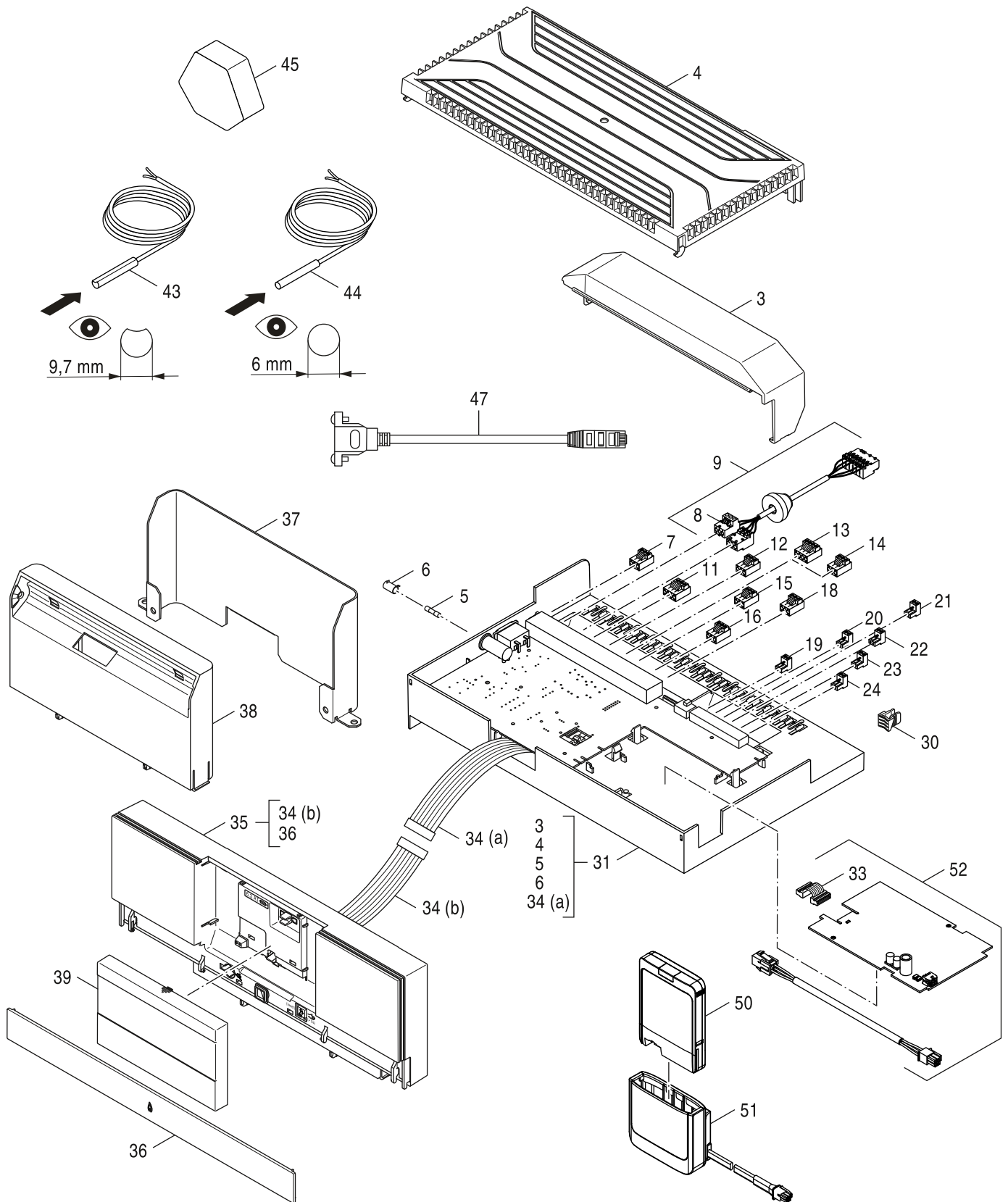
Pos	Bezeichnung Description Dénomination		ASHK BCSI	ASHK BCSI Top	KB195iT-19 BZ	KB195iT-19 BZ, HK L/R	KB195iT-19 BZ, HK Top	KB195iT-19 V2	KB195iT-25 BZ	KB195iT-25 BZ, HK L/R	KB195iT-25 BZ, HK Top	KB195iT-25 V2	S120 GS-B						Bemerkungen Remarks Remarques
3	Gehäuse Klemmabdeckung schwarz everp	7 736 603 857			■	■	■		■	■	■								
4	Gehäuse Oberteil schwarz V1 everp	7 736 603 858			■	■	■		■	■	■								
5	Sicherungseinsatz 5x20 6,3AT230V (10X)	8 718 578 518			■	■	■		■	■	■								
6	Sicherungshalter-Kappe everp	8 718 221 358 0			■	■	■		■	■	■								
7	Anschlussklemme 3-pol Netz weiß everp	7 747 023 981			■	■	■		■	■	■								
8	Anschlussklemme 3-pol. SF50 rosa everp	8 718 586 071			■	■	■		■	■	■								
9	Kabelbaum Power HV 1270 Ferrit everp	8 718 592 373			■	■	■		■	■	■								
11	Anschlussklemme 4-pol orange 17B18 everp	8 718 590 270			■	■	■		■	■	■								
12	Anschlussklemme 3-pol gelb everp	7 747 026 994			■	■	■		■	■	■								
13	Anschlussklemme 4-pol viol. SH I Mischer	7 747 023 966			■	■	■		■	■	■								
14	Anschlussklemme 3-pol.PS Pumpe grau ever	7 747 023 985			■	■	■		■	■	■								
15	Anschlussklemme 3-pol. PZ Pumpe violett	7 747 023 986			■	■	■		■	■	■								
16	Anschlussklemme 3-pol. PH grün everp	7 747 023 983			■	■	■		■	■	■								
18	Anschlussklemme 3-pol. rot everp	8 718 586 111			■	■	■		■	■	■								
19	Anschlussklemme 2-pol WA maigrün everp	7 747 023 154			■	■	■		■	■	■								
20	Anschlussklemme 2-pol R5 blau everp	7 747 027 014			■	■	■		■	■	■								
21	Anschlussklemme 2-pol grau FW	7 747 026 992			■	■	■		■	■	■								
22	Anschlussklemme 2-pol toro EV Klemme	7 747 026 991			■	■	■		■	■	■								
23	Anschlussklemme 2-polig orang RC	7 747 023 151			■	■	■		■	■	■								
24	Anschlussklemme 2-pol. weiß	7 747 023 129			■	■	■		■	■	■								
30	Zugentlastung f. Regelgerät (10x) everp	8 718 583 348			■	■	■		■	■	■								
31	Leiterplatte IMC110 S14	7 736 606 571			■	■	■		■	■	■								
33	Kabelbaum IP*S01 everp	8 718 587 294			■	■	■		■	■	■								
34	Leitung Set Bus BC110-IMC110 everp	8 732 909 190			■	■	■		■	■	■								
35	Bedientableau BC110 S04 everp	8 732 909 185			■	■	■		■	■	■								
36	Gehaeuse Klappe BC110 everp	8 732 909 187			■	■	■		■	■	■								
37	Abdeckblech HMI V2 everp	8 738 806 753			■	■	■		■	■	■								
38	Gehaeuse Halter DNA1 Ral 9005 everp	8 738 803 984			■	■	■		■	■	■								
39	Blindabdeckung RC3xx schwarz everp	8 732 909 226			■	■	■		■	■	■								
44	Temperaturfühler RD 6,0 10kOhm 3000mm	7 735 502 295			■	■	■		■	■	■								
45	Außentemperaturfühler everp	8 718 585 355			■	■	■		■	■	■								
47	CAT.5e/ RJ145 Kabel 500 everp	8 732 909 227			■	■	■		■	■	■								
50	MX300 verp	7 736 603 500			■	■	■		■	■	■								
51	Wandhalter & Anschussleitung Set	8 738 212 246			■	■	■		■	■	■								
52	Basis-Set Funkmodul	8 737 714 623			■	■	■		■	■	■								
	LAN-Kabel 2000 everp	8 718 583 686			■	■	■		■	■	■								

**KB195iT 19-25BZ**  
**Umrüstset KB195i(T)BZ>KB195i(T)-22 Gas**

IMC110i  
IMC110i  
IMC110i

Ersatzteilliste  
Spare parts list

Liste des pièces de rechange



6721904599.ab.RO

**9A**  
IMC110i  
IMC110i  
IMC110i

**KB195iT 19-25BZ**  
**Umrüstset KB195i(T)BZ>KB195i(T)-22 Gas**



**Übersetzungsliste**  
**List of translations**

**Liste des traductions**

Pos	Description	Description			
<b>1</b>	<b>Element of construction</b>	<b>Groupe d'assemblage</b>			
1	Pipe 6sec VK	Tube VK			
4	Pipe drain	Évacuation des condensats			
5	Nut PG29	Contre-écrou			
10	Lip seal DN80	Joint à lèvres DN80			
11	Lip seal DN125	Joint à lèvres DN125			
12	Syphon	Siphon			
13	Cover - Service Access	Couvercle			
14	Sealing (5x)	Joint DN 18 (5x)			
15	Plug G 1	BOUCHON G1			
16	Gasket D33x44x2mm	Joint D33x44x2mm			
17	O-ring D28x3mm 70EPDM/281 pckd	Joint torique D28x3 70EPDM/281			
18	Spring d=38,2/28	Pince à ressort D=38,2/28			
19	Plug G 1/4	Bouchon G1/4			
25	Lip seal 29,8 x 6,1 (5x)	Joint tube siphon (5x)			
26	Boilerblock CLA DNA 19/25kW BZ VrB everp	Corps de chauffe CLA6C BZ VAR B			
27	Sensor boiler G1/4 45mm sp	Sonde chaudière G1/4 45mm GB402			
29	Filter oil B20 TOC-DUO A	Filtre à fioul B20 TOC-DUO A			
30	Hose ISO6806 6x1240/ L20/90Gr Everp	Tuyau souple,tube ISO6806 6x1240/L20/90G			
33	Screw pan head ST3,9x20 A2K everp (10x)	Vis ST3,9x20 A2k (10x)			
38	Filter Paper 5-20 Mikro incl. Seal sp	Papier-filtre 5-20 Mikro avec joint			
39	Flue outlet elbow	Raccordement ventouse			
40	Flue Silencer	Piège à son everp			
41	Lip seal DN80	Joint à lèvre DN80			
42	Shaped seal DN125	Joint à lèvres DN125			
43	Plug	Bouchon avec joint			
44	O-Ring for Oilfilter packed	Joint torique pour filtre huile			
<b>2</b>	<b>Element of construction</b>	<b>Groupe d'assemblage</b>			
1	FRC KB19Xi sp	Panneau avant KB19Xi V2			
4	Hood outside KB19Xi 15-30kW sp	Capot extérieur KB19Xi 15-30kW V2			
6	Insulation front	Isolation avant			
7	Sheet ri/le 15-22-30kW	Face latérale 15-22-30kW			

**Übersetzungsliste**  
**List of translations**

**Liste des traductions**

Pos	Description	Description			
8	Insulation Block 6sec	Isolation bloc			
9	Pan-head screw ST3,9x9,5 A3T (10x)	Vis à tête plate ST3,9 (10x)			
10	Installation_kit panel front	Kit de montage frontal			
11	Insulation Clamp (10x)	Ressorts de retenue D0.8 (10x)			
13	Hose D46 / 4019	Entrée de câble			
14	Sheet cover for HMI V2 sp	Tôle de recouvrement HMI V2			
15	Housing holder DNA1 Ral 9005	Boîtier support DNA1			
<b>3</b>	<b>Element of construction</b>	<b>Groupe d'assemblage</b>			
1	T-Piece G1 with sleeve G3/4 VL V3 sp	Raccord en T G1 Manchon G3/4 V3			
2	Gasket D27x38x2mm (5x)	Joint D27x38x2MM (5x)			
4	Gasket D17x24x2 AFM34 (x10)	Joint D17x24x2 AFM34 (10x)			
5	T-piece G1 with O-ring plug RL s.p.	Raccord en T G1 RL			
7	Cover G1" packed	Capuchon G1"			
16	Gasket D24x30,5x2mm (5x)	LOT DE 5 JOINTS DIAM 24x30,5x2MM			
18	Boiler Safety Set BSS12 packed	Ensemble de la sécurité de BSS12			
19	Pipe connection BSS G3/4 D18x1 packed	Tube de liaison BSS G3/4 D18x1			
21	Insulation EPP BSS11/12 packed	Isolation EPP BSS11/12			
22	Air_vent automatic G3/8 packed	Purger automatiquement G3/8			
28	Valve Shut-off valve G3/8"	Vanne d'arrêt G3/8"			
31	Switch pressure 0.7bar with cable packed	Contact à pression 0,7bar			
32	Safety Valve 3bar packed	Soupape de sécurité 3bar			
33	Gauge pressure D63 0-4bar packed	Manomètre D63 0-4bar			
34	Cap closure G3/8 packed	Bouchon G3/8			
35	Pipe HSi flow return G1-G1	Tube HSi G1G1			
36	Nut G1 AF36 (3x)	Écrou G1 (3x)			
37	Pipe HSi pump G1-G1 VL	Tube HSi Pompe G1-G1			
39	Pump UPM3 Auto L 15-70 130 spare part	Pompe UPM3 L 15-70 130			
40	Insulation pump UPM3 everp	Isolation UPM3			
41	Elbow 30/30 90 G1-G3/4	Équerre 30/30 90 G1-G3/4			
42	Valve valve G3/4 flat-sealing	Vanne à 3 voies G3/4			
43	Valve drive 3way 230V G3/4 Molex s.p.	Moteur G3/4 Vanne sélective G3/4			
44	Pipe HSi G3/4-G1 VS	Tube HSi G3/4-G1 VS			

**Übersetzungsliste**  
**List of translations**

**Liste des traductions**

Pos	Description	Description			
45	Pipe HSi G3/4-G1 VK	Tube HSi G3/4-G1 VK			
46	Drain_cock air release G3/8 spare part	Robinet de vidange G3/8			
47	Cable UPM3 Superseal-Conn. 1600 everp	câble de connexion UPM3			
48	Cable 230 V 3-way valve G3/4 flat everp	câble de connexion vanne à 3 voies 230V			
<b>4</b>	<b>Element of construction</b>	<b>Groupe d'assemblage</b>			
1	Burner oel BZ 1.1-25kW sp	brûleur fioul BZ 1.1-25 kW			
1	Burner oel BZ 1.1-19kW sp	brûleur fioul BZ 1.1-19kW			
5	Service-Set BZ 1.1 25kW sp	Set de service BZ 1.1 25kW			
5	Service-Set BZ 1.1 19kW sp	Set de service BZ 1.1 19kW			
<b>4A</b>	<b>Element of construction</b>	<b>Groupe d'assemblage</b>			
1	Flange burner BZ-1.1 sp	Brûleur Trappe de visite BZ-1.1			
2	Glass_sight M16x1 kpl	verre du viseur M16x1			
3	Gasket D130xD106x2 V2	Joint D130x106x2 V2			
4	Pressure tapping G1/8"	Prise de pression G1/8"			
5	Switch DL 10KH-5 Z 290/70 cpl sp	Contrôleur pression DL 10KH-5 Z 290/70			
6	hose pressure switch	JEU DE FLEXIBLE BLEU/ ROUGE			
7	Screw DIN7985 M4x10 8.8A3K (4x)	Vis à tête bombée DIN 7985 M4x10 8.8A3K			
8	Screw in socket D6 G1/8" SW17	Buse D6 G1/8"			
9	Angle holder 90Gr QRC sp	Support 90GR QRC			
10	Sensor QRC SAFe BZ everp	Sonde de détection de flamme QRC SAFe BZ			
11	Insulation burner flange BZ 1.1 sp	Isolation bride de bruleur BZ 1.1			
12	O-ring 253,37 x 5,33	Joint torique 253,37 x 5,33			
13	O-ring 92x3	Joint d'étanchéité 93x3 mm			
14	Mixing_unit BZ 1.1-25 sp	Chambre de melange BZ 1.1-25			
14	Mixing_unit BZ 1.1-19 sp	Chambre de melange BZ 1.1-19			
15	Ignition elec BZ 1.1 sp	électrode d'allumage BZ 1.1			
16	Burner tube BZ 1.1-25 sp	tuyère du brûleur BZ 1.1-25			
16	Burner tube BZ 1.1-19 sp	tuyère du brûleur BZ 1.1-19			
17	Seal D81 V2 everp	Joint de tuyère D81 V2			
18	Support pipe BZ 1.1-burner sp	TUBE MAINTIEN BZ 1.1			
<b>4B</b>	<b>Element of construction</b>	<b>Groupe d'assemblage</b>			
1	Pump oil Suntec ATE2V55D	Pompe à fioul Suntec ATE2V55D			

**Übersetzungsliste**  
**List of translations**

**Liste des traductions**

Pos	Description	Description			
2	Screw Pan-Head ISO7380 M5x12 (5x)	Vis à tête bombée ISO7380 M5x12 (5x)			
3	Screw connection XGE 4LLR 1/8" cyl.	Raccordement droit vis XGE 4 LLR 1/8			
4	Washer 13x18x1,5 (5x)	Joint 13x18x1,5 (5x)			
5	Screw connection 3/8x1/4" straight	Raccord 3/8"X1/4" droit			
6	Hose set BE/RE	Kit de conduit flexible BE/RE			
7	Motor 50W 230V 50Hz SP	Moteur 50W 230V 50Hz			
8	Support pipe BZ 1.1-burner sp	TUBE MAINTIEN BZ 1.1			
9	Oil pre heater BZ-1.1 sp	Préchauffeur d'huile BZ-1.1			
10	Oil pipe BZ-1.1 sp	Conduite fioul BZ-1.1			
11	Spring 2,5x25,5x24 DIN 2099 sp	ressort 2,5x25,5x24 DIN 2099			
12	Oil Nozzle 0.40gph 80deg SR Danfoss sp	gicleur fioul 0,4gph 80Gr SR Danfoss			
12	Oil Nozzle 0.30gph 80deg SR Danfoss sp	gicleur fioul 0,3gph 80Gr SR Danfoss			
13	Seal D28x22x3	Joint D28x22x3			
14	Grommet BZ 1.0	Passe fill BZ 1.0			
15	Fan P EBM D118 AC230 50 120W PWM spare	ventilateur P EBM D118 AC230 50 120W PWM			
16	Seal (Fan)	Joint ventilateur			
17	Grille for fan NRG 118	grille de protection NRG 118			
18	Screw Ejot Altracs M6x14 (10x)	vis Ejot Altracs M6x14 (10x)			
19	Screw 40x8/7 TORX (10x)	Vis 40x8/7 TORX (10x)			
20	Ignition Reaktanz 1550 Ohm 275mm everp	CABLE ALLUM Reakt. 1550 Ohm 275mm			
21	solenoid coil Suntec 220-240V/50-60Hz	Bobine électrovanne pour pompe Suntec			
22	filter oil pump A70 Rev.3 AS 47 (2x)	Filtre pompe à fioul A70 Rev.3 AS47 (2x)			
23	gasket oil pump ALE 35/55 (2x)	Joint couvercle pompe SUNTEC AS47 (2x)			
24	Clutch white (2x)	Accouplement moteur - pompe fioul (2x)			
25	Capacitor 3µF	Condensateur 3Micro-Farad >moteur HG 90W			
26	Cut-off valve LE6 sp	Clapet de retenu LE6			
27	Ignition Danfoss EBI V4 spare part	Transformateur allumage EBI V4 DANFOSS			
<b>4C</b>	<b>Element of construction</b>	<b>Groupe d'assemblage</b>			
1	SAFe100 spare part	SAFe100			
2	Housing Terminal cover SAFe	Couvercle safe GB402			
3	Module BIM30 5300-V24 19BZ sp	Module BIM30 5300-V24 19BZ			
3	Module BIM30 5301-V24 25BZ sp	Module BIM30 5301-V24 25BZ			

**Übersetzungsliste**  
**List of translations**

**Liste des traductions**

Pos	Description	Description			
5	Cable MV 1 Pressure 570/350 everp	câble de connexion MV 1 Druck 570/350			
6	Cable MV2 500 everp	câble de connexion MV 2 500			
7	Cable Fan Adapter 560/330 everp	ventilateur adaptateur 560/330			
8	Connection line SAFe motor	Conduite de raccordement SAFe-Motor			
9	Sensor Air temperature	Sonde de température			
10	Cable Oil heater 375 everp	Cable rechauffeur 375			
11	Ignition cable SAFe 230 V	Câble d'allumage SAFe 230 V			
12	Ignition Reaktanz 1550 Ohm 275mm everp	CABLE ALLUM Reakt. 1550 Ohm 275mm			
15	Cable SAFe - Power 1350 everp	cordon branchement réseau 1350			
16	Cable strand SAFe - RMx 1350 everp	câble de connexion SAFe - RMx 1350			
17	Con cable sensor SAFe socket	Conduite de raccordement SAFe			
<b>5</b>	<b>Element of construction</b>	<b>Groupe d'assemblage</b>			
1	Tank 120L RW cpl.	Ballon 120L RW			
2	Panel side ri/le S120L spare part	Panneau latéral S120			
3	Cover front S120L cpl BU spare part	Panneau avant S120L			
4	Foot M10x51 (4x)	Pieds réglables M10x51 (4x)			
5	Anode 1 1/4" - 260 mm	Anode 1 1/4" - 260 mm			
6	KFE-Tap	Robinet - KFE			
7	Insulation	Isolation			
8	Cap 85mm	Capot de protection 85mm			
9	Bush WW Escape	Douille			
10	Inlet tube 120	Tube d'arrivée			
11	Pipe DHW WW IG G3/4 DN16 R/L	Tube DHW WW IG G3/4 DN16 R/L			
12	Pipe DHW KW IG G3/4 DN16 R/L	Tube DHW KW IG G3/4 DN16 R/L			
13	Pipe BCCi IG G1 VS	Tube BCCi IG G1 VS			
14	Pipe BCCi IG G1 RS RK	Tube BCCi IG G1 RS RK			
15	Clip (10x)	Clip pour tuyau (x10)			
16	Nut Reduce IG G1xAG G3/4	Nut Reduce IG G1xAG G3/4			
17	Nut Reduce IG G3/4xAG G1	Nut Reduce IG G3/4xAG G1			
18	Valve check Clamp connection G3/4	Clapet anti-retour G3/4			
19	O-ring 17x4 (5x)	Joint torique 17x4 (5x)			
20	Gasket D17x24x2 AFM34/2 (10x)	Joint D17x24x2 AFM34/2 (10x)			



**Übersetzungsliste**  
**List of translations**

**Liste des traductions**

Pos	Description	Description			
21	Gasket 22,2x30x2 (10x)	Joint d'étanchéité 1" 22,2x30x2 (10x)			
25	Gasket D24x30,5x2mm (5x)	LOT DE 5 JOINTS DIAM 24x30,5x2MM			
26	Plug threaded IG G1 AF36	Capuchon IG G1 SW36			
30	Insulation EPP Back Panel	Isolation EPP arrière			
31	Insulation EPP Left Panel	Isolation EPP gauche			
32	Insulation EPP Right Panel	Isolation EPP droite			
33	Insulation EPP Top Panel	Isolation EPP haut			
34	Insulation EPP Bottom Panel	Isolation EPP bas			
35	Temperature sensor RD 6,0 10kOhm 3000mm	Sonde température RD 6,0 10kOhm 3000mm			
<b>6</b>	<b>Element of construction</b>	<b>Groupe d'assemblage</b>			
1	Pipe ASHK BCSi Top VK	Tube ASHK BCSi Top VK			
2	Gasket D27x38x2mm (5x)	Joint D27x38x2MM (5x)			
3	Gasket D24x30,5x2mm (5x)	LOT DE 5 JOINTS DIAM 24x30,5x2MM			
4	Pipe ASHK BCSi Top RK spare part	Tube ASHK BCSi Top RK			
5	Valve ball G1 VL check valve therm.	Robinet à boisseau sphérique G1 VL			
6	Valve ball G1 RL with thermometer	Robinet à boisseau sphérique G1 RL			
7	Plug threaded IG G1 AF36	Capuchon IG G1 SW36			
<b>6A</b>	<b>Element of construction</b>	<b>Groupe d'assemblage</b>			
1	Pipe ASHK BCSi VK R/L	Tube ASHK BCSi VK R/L			
3	Gasket D24x30,5x2mm (5x)	LOT DE 5 JOINTS DIAM 24x30,5x2MM			
4	Pipe ASHK BCSi RK R/L	Tube ASHK BCSi RK R/L			
5	Valve ball G1 VL check valve therm.	Robinet à boisseau sphérique G1 VL			
6	Valve ball G1 RL with thermometer	Robinet à boisseau sphérique G1 RL			
<b>7</b>	<b>Element of construction</b>	<b>Groupe d'assemblage</b>			
1	Conv.set KB195i(T)BZ>KB195i(T)-22 gas	Buderus Umrüstset KB195BZ auf KB192			
2	Conv.set LPG VM 1.2-22 C	Umstellset Flüssiggas VM 1.2-22 U			
<b>7A</b>	<b>Element of construction</b>	<b>Groupe d'assemblage</b>			
1	Burner rod VM1.2 22 with DW	Rampe de combustion VM1.2 22			
2	Seal Burner tube	JOINT BRULEUR			
3	Screw Ejot Altracs M6x14 (10x)	vis Ejot Altracs M6x14 (10x)			
4	Insulation burner flange VM with DW	Isolation bride de bruleur VM			
5	Ceramic adhesives Thermofix tube 115gr	Tube colle céramique THERMOFIX 115Gr			

**Übersetzungsliste**  
**List of translations**

**Liste des traductions**

Pos	Description	Description			
6	Ignition 15-50kW spare part	Électrode d'allumage VM1.0 15-50kW			
7	Screw DIN7985 M4x10 8.8A3K (4x)	Vis à tête bombée DIN 7985 M4x10 8.8A3K			
8	Seal electrode (2x)	Joint électrode (2x)			
9	electrode ionisation VM1.1 15-50kW sp	électrode de contrôle VM1.1 15-50kW			
10	Glass_sight M16x1 kpl	verre du viseur M16x1			
11	Pressure Test Point G1/8	Capteur de pression GB402 G1/8			
12	O-ring 253,37 x 5,33	Joint torique 253,37 x 5,33			
13	Switch DL 10KH-5 Z 290/70 cpl sp	Contrôleur pression DL 10KH-5 Z 290/70			
14	hose pressure switch	JEU DE FLEXIBLE BLEU/ ROUGE			
15	Screw in socket D6 G1/8" SW17	Buse D6 G1/8"			
16	Switch bimetal 130°C packed	Interrupteur 130°C			
<b>7B</b>	<b>Element of construction</b>	<b>Groupe d'assemblage</b>			
1	Fan P EBM D118 AC230 50 120W PWM spare	ventilateur P EBM D118 AC230 50 120W PWM			
2	Seal (Fan)	Joint ventilateur			
3	Screw Ejot Altracs M6x14 (10x)	vis Ejot Altracs M6x14 (10x)			
4	Screw 40x8/7 TORX (10x)	Vis 40x8/7 TORX (10x)			
5	Gasket Venturi casing	Joint carter Venturi			
6	venturi housing VM1.1 sp	Venturi Carter VM1.1			
7	screw M5x60 gasvalve (10x) sp	vis M5x60 (10x)			
8	Sealing set (2x5x)	Lot de joints plats (2x5x)			
9	gasvalve SIT848 Sigma 3/4" flw adj V2 sp	soupape gaz SIT848 3/4" flw adj V2			
11	Gasket D17x24x2 AFM34 (x10)	Joint D17x24x2 AFM34 (10x)			
12	O-ring set orifice (5x)	Lot de joints toriques injecteur gaz(5x)			
13	Orifice D4.2 long	Injecteur D 4,2			
13	Orifice D2.75 long	Injecteur D 2,75			
14	venturi VM1.1 22kW sp	Injecteur d'air VM1.1 22kW			
15	Suction pipe	Tuyau d'aspiration du ventilateur			
16	pipe conn VM1.1 22/30kW V2 sp	Raccordement VM1.1 22/30kW V2			
20	switch Air pressure DL1E-130Z sp	contrôleur de pression DL1E-130Z			
21	connecting kit DL1E-130Z sp	Kit de raccordement DL1E-130Z			
<b>7C</b>	<b>Element of construction</b>	<b>Groupe d'assemblage</b>			
1	SAFe42*1 V4/S07	SAFe42*1 V4/S07			

**Übersetzungsliste**  
**List of translations**

**Liste des traductions**

Pos	Description	Description			
2	Housing Terminal cover SAFe	Couvercle safe GB402			
4	Module BIM42 6452-V1 22 U sp	Module BIM42 6452-V1 22			
4	Module BIM42 6462-V1 22 U FG sp	Module BIM42 6462-V1 22 U FG			
5	Ignition Danfoss EBI V4 spare part	Transformateur allumage EBI V4 DANFOSS			
7	Wire ignition KD5 SD6,3 SD4	Câble d'allumage KD5 SD6,3 SD4			
9	Cable SAFe - MV1/MV2 230/100 Spare Part	Câble plat SAFe - MV1/MV2 230/100			
10	Cable SAFe - Ignition everp	Conduite de raccordement SAFe-Allumage			
14	Wire SAFe - FK	Conduite de raccordement SAFe-FK			
15	Cable Ionisation K 230 everp	câbles d'ionisation K 230			
17	Fan Adaptor with 3pol shorting Jumper	Y-câble adaptateur			
<b>9</b>	<b>Element of construction</b>	<b>Groupe d'assemblage</b>			
3	Housing cover plug black	Revêtement noir			
4	Housing top part black V1	Carter haut noir V1			
5	Fuse application 5x20 6,3AT 230V (10x)	Fusible arrière 5x20 6,3AT 230V (10x)			
6	Fuseholder cap	Support de fusible			
7	Connector 3-pole white	Borne de connexion 3 pôles blanc			
8	Connector 3-pol. SF50 pink	Borne de raccordement 3-poles SF50 rose			
9	Wire Power HV 1270 Ferrit everp	faisceau de câbles Power HV 1270 Ferrit			
11	Connector 4-pol 17B18 orange	Borne de raccordeme 4 poles 17B18 orange			
12	Connecting terminal pluggable 3-pol	Borne de connexion 3- pôles jaune			
13	Connector 4-pole SH I violet	Borne de connexion 4- pôles SH I violet			
14	Connector 3-pole PS grey	Borne de connexion 3 pôles ps gris			
15	Connector 3-pole PZ violett	Borne de connexion 3 pôles violet			
16	Connector 3-pole PH green	Borne de connexion 3- pôles PH vert			
18	Connector 3-pol. AS red sparepart	Borne de raccordement 3-poles AS rouge			
19	Connector 2-polig WA maygreen	Borne de connexion verte 2 pôles WA			
20	Connector 2- pin blue	Borne de connexion 2 pôles R5 bleu			
21	Connector 2-pole grey FW	Borne de connexion 2 pôles gris FW			
22	Connect. term. 2-polig red	Fiche rouge 2 pôles			
23	Connector 2-pole orange RC	Borne de connexion 2 pôles orange RC			
24	Connector 2-pole white	Borne de connexion 2 pôles blanc			
30	Housing strain relief control (10x)	Décharge de traction (10x)			

**Übersetzungsliste**  
**List of translations**

**Liste des traductions**

Pos	Description	Description			
31	Printed circuit board IMC110 S14	Circuit imprimé IMC110 S14			
33	Cable harness IP*S01	Faisceau de câbles IP*1 S01			
34	Strand set bus BC110-IMC110	Jeu de câbles Bus BC110-IMC110			
35	Control_panel BC110 S04	Module de commande BC110 S04			
36	Housing flap BC110	Couvercle BC110			
37	Sheet cover for HMI V2 sp	Tôle de recouvrement HMI V2			
38	Housing holder DNA1 Ral 9005	Boîtier support DNA1			
39	Cover RC3xx black	Revêtement RC3xx noir			
44	Temperature sensor RD 6,0 10kOhm 3000mm	Sonde température RD 6,0 10kOhm 3000mm			
45	Outdoor temperature sensor sp	Sonde de température extérieure neutre			
47	Wire CAT.5e Patch Cable 500	Câble 500			
50	MX300	MX300			
51	Key wallsocket & cable set	Support mural set			
52	Basic kit connect key	Set de base du module sans fil			
	LAN-Cable RJ45 Cat.5 2000	LAN-câble 2000			
<b>9A</b>	<b>Element of construction</b>	<b>Groupe d'assemblage</b>			
3	Housing cover plug black	Revêtement noir			
4	Housing top part black V1	Carter haut noir V1			
5	Fuse application 5x20 6,3AT 230V (10x)	Fusible arrière 5x20 6,3AT 230V (10x)			
6	Fuseholder cap	Support de fusible			
7	Connector 3-pole white	Borne de connexion 3 pôles blanc			
8	Connector 3-pol. SF50 pink	Borne de raccordement 3-pôles SF50 rose			
9	Wire Power HV 1270 Ferrit everp	faisceau de câbles Power HV 1270 Ferrit			
11	Connector 4-pol 17B18 orange	Borne de raccodeme 4 poles 17B18 orange			
12	Connecting terminal pluggable 3-pol	Borne de connexion 3- pôles jaune			
13	Connector 4-pole SH I violet	Borne de connexion 4- pôles SH I violet			
14	Connector 3-pole PS grey	Borne de connexion 3 pôles ps gris			
15	Connector 3-pole PZ violett	Borne de connexion 3 pôles violet			
16	Connector 3-pole PH green	Borne de connexion 3- pôles PH vert			
18	Connector 3-pol. AS red sparepart	Borne de raccordement 3-pôles AS rouge			
19	Connector 2-polig WA maygreen	Borne de connexion verte 2 pôles WA			
20	Connector 2- pin blue	Borne de connexion 2 pôles R5 bleu			

**Übersetzungsliste**  
**List of translations**

**Liste des traductions**

Pos	Description	Description			
21	Connector 2-pole grey FW	Borne de connexion 2 pôles gris FW			
22	Connect. term. 2-polig red	Fiche rouge 2 pôles			
23	Connector 2-pole orange RC	Borne de connexion 2 pôles orange RC			
24	Connector 2-pole white	Borne de connexion 2 pôles blanc			
30	Housing strain relief control (10x)	Décharge de traction (10x)			
31	Printed circuit board IMC110 S14	Circuit imprimé IMC110 S14			
33	Cable harness IP*S01	Faisceau de câbles IP*1 S01			
34	Strand set bus BC110-IMC110	Jeu de câbles Bus BC110-IMC110			
35	Control_panel BC110 S04	Module de commande BC110 S04			
36	Housing flap BC110	Couvercle BC110			
37	Sheet cover for HMI V2 sp	Tôle de recouvrement HMI V2			
38	Housing holder DNA1 Ral 9005	Boîtier support DNA1			
39	Cover RC3xx black	Revêtement RC3xx noir			
44	Temperature sensor RD 6,0 10kOhm 3000mm	Sonde température RD 6,0 10kOhm 3000mm			
45	Outdoor temperature sensor sp	Sonde de température extérieure neutre			
47	Wire CAT.5e Patch Cable 500	Câble 500			
50	MX300	MX300			
51	Key wallsocket & cable set	Support mural set			
52	Basic kit connect key	Set de base du module sans fil			
	LAN-Cable RJ45 Cat.5 2000	LAN-câble 2000			

**Gerätetypen**  
**Types of appliances**

**Types de chaudières**

Gerät Appliance Chaudière		Land Country Pays	Bemerkungen Remarks Remarques
CLA_T_DHW_Hsi_R/ L_ACC	8 732 928 126	AT,BE,DE,DK,LU	
CLA_T_DHW_Hsi_Top_ACC	8 732 929 706	AT,BE,DE,DK,LU	
KB195IT-19 BZ	8 732 933 369	AT,BE,DE,LU	
KB195IT-19 BZ	8 738 808 126	AT,BE,DE,LU	
KB195IT-25 BZ	8 732 933 370	AT,BE,DE,LU	
KB195IT-25 BZ	8 738 808 127	AT,BE,DE,LU	
S120 GS-B	8 732 929 990	BE,DE,LU	
KB195IT-19 BZ,HK L/R	7 739 617 024	DE,LU	
KB195IT-19 BZ,HK TOP	7 739 617 023	DE,LU	
KB195IT-25 BZ,HK L/R	7 739 617 026	DE,LU	
KB195IT-25 BZ,HK TOP	7 739 617 025	DE,LU	

Bosch Thermotechnik GmbH  
Sophienstr. 30-32  
D-35576 Wetzlar / Germany

**Buderus**