

therm-x2 – das unerreichte Original

Der Energiesparheizkörper für alle Wärmesysteme.



Fühl Dich wohl. Kermi.



Kermi therm-x2[®] Flachheizkörper. Das Original mit den vielen Pluspunkten

Immer wieder kopiert – nie erreicht. Die Kermi therm-x2 Flachheizkörper bieten mit ihrer patentierten x2-Technologie der seriellen Durchströmung eine weltweit einzigartige Lösung für moderne Energieübertragung. Mit höchster Effizienz, die bis zu 11 % Energie spart und gleichzeitig für 100%ige Behaglichkeit sorgt – in jedem Betriebspunkt. Damit haben Sie die ideale Antwort auf alle Anforderungen, die Ihre Kunden an einen behaglichen Wohnkomfort stellen.



therm-x2. Das Original mit den vielen Pluspunkten.

Fühl Dich wohl. Kermi. 2

Alles für ein gesundes Raumklima 4

Behaglichkeit aus einer Hand 6

Unerreichtes Original

Die patentierte Technologie von Kermi 8

Seriell statt parallel:

Clevere Heizungslösungen mit dem Original 10

Nur das Original bietet Ihnen derartig viele Möglichkeiten

Für jede Aufgabe die passende Lösung 12

Nur mit dem Original sichern Sie sich den Fünffach-Vorsprung

Für jede Anforderung die bessere Antwort 14

Nur das Original gibt Ihnen diese 10 Top-Verkaufsargumente

Für jeden Kunden die optimalen Heizkörper. 18

therm-x2 Profil:

Innovative Zukunftstechnik in klassischen Design. 20

therm-x2 Plan:

Einzigartige Energiespar-Technik in attraktiver Optik. 21

therm-x2 Line:

Die harmonische Verbindung von Effizienz und Form. 22

therm-x2 Verteo:

Schlanke Wärmetechnik, die Raum und Energie spart. 23

Seit 14 Jahren unerreicht

Das schafft nur das Original! 24

Fühl Dich wohl. Kermi.

Daheim, in den eigenen vier Wänden. Genau hier sehnen wir uns nach Behaglichkeit, nach Vertrautheit und Sicherheit. Ein gutes Raumklima trägt einen großen Teil dazu bei, dass wir unser Zuhause so erleben und uns erholen können.

Was macht ein gutes Raumklima aus? Und lässt sich Behaglichkeit messen? Damit beschäftigen wir uns bei Kermi seit Jahrzehnten. Mit Heizkörpern und Flächentemperierung fing alles an. Heute steht die optimale Wärme in Lebens- und Arbeitsräumen im Mittelpunkt unseres Tuns. Geborgenheit und entspanntes Wohlfühlen zu jeder Jahreszeit gestalten wir mit ganzheitlichen Lösungen für optimale Wärme und Raumklima im Neubau wie im renovierten Altbau.

Gesundes Raumklima berührt mehrere Aspekte des Wohnens. Das Wohlfühlen ist das Erlebnis. Die zukunftsfähigen und nachhaltigen Produkte von Kermi geben die Sicherheit, auch in puncto Umwelt eine gute Entscheidung getroffen zu haben. Das „Kermi System x-optimiert“ erreicht durch ein kluges Zusammenspiel aller Elemente ein Optimum an Energieeffizienz. Und auf den hohen

Qualitätsstandard der Kermi Komponenten und Systeme ist Verlass. Er wird von der Produktentwicklung über die Fertigung und die Endkontrolle hinaus lückenlos realisiert. Die partnerschaftliche Zusammenarbeit mit den Fachpartnern, die Pre- und After-Sales-Leistungen und die zahlreichen zusätzlichen Serviceangebote geben darüber hinaus ein gutes Gefühl.

Mit hoch innovativen Lösungen sorgt Kermi für gesunde, grüne Wohlfühlwärme, frische, saubere Luft und höchste Behaglichkeit im ganzen Haus. Damit Sie sich zu Hause garantiert wohlfühlen!

Seit knapp sechs Jahrzehnten entwickelt und produziert Kermi am Hauptsitz in Niederbayern Produkte für die Bereiche Raumklima und Duschdesign. Heute zählt Kermi zu den führenden Herstellern in Europa in diesen Bereichen. Als Pionier in Sachen Ökonomie und Ökologie setzt Kermi mit rund 1.300 qualifizierten Mitarbeitern immer wieder Standards in Technik, Design und Effizienz.

Mehr Informationen zu Kermi und den Standorten finden Sie unter www.kermi.de / www.kermi.at.





Maximales Wohlfühlen.
Und maximale Energieeffizienz.
Ist das ein Angebot?



Darauf können Sie sich verlassen

MADE IN GERMANY

Höchste Qualität.
Seit knapp sechs Jahrzehnten
in Deutschland produziert



Wärmeleistung nach
Euro-Norm DIN EN 442



Zertifiziertes Management-
system nach ISO 9001/
140001/50001



RAL-Gütezeichen als Garantie
für höchste Qualität



Ganzheitliche zuverlässige
Produktqualität nach EN 442



Umfangreiche Produktdaten
für den BIM-Planungsprozess

Alles für ein gesundes Raumklima

Nachhaltig Wärme erzeugen. Langfristig Wärmeenergie speichern. Zielgerichtet Wärme regeln. Effizient Wärme übertragen. Und kontrolliert den Wohnraum lüften. Das ist der innovative sowie ganzheitliche Ansatz des „Kermi Systems x-optimiert“.

Mit System in die Zukunft

Angenehme Wärme und kontrollierte Lüftung machen das Wohlbefinden von Menschen in Wohn- und Arbeitsräumen aus. Dabei bedingen sich Heizen und Lüften wechselseitig. Das wegweisende „Kermi System x-optimiert“ bietet viele Vorteile für eine zukunftsfähige Heiz- und Lüftungstechnik.

Im Vordergrund steht der Systemgedanke, dessen Herzstück das moderne Energie- und Komfortmanagement ist. Es optimiert die Schnittstellen, minimiert den Energieverlust zwischen den Systembestandteilen und verbessert die Energieeffizienz um ein Vielfaches. Der innovative x-buffer Schichtenpufferspeicher ist optimal abgestimmt auf die Arbeitsweise und den Wirkungsgrad der x-change Wärmepumpe. Die Wärmeübertragung hat ihren fest definierten Platz innerhalb des Systems. Die Wohnraumlüftung sorgt für staub- und pollenfreie Frischluft, wodurch die bestmögliche Raumluftqualität entsteht.

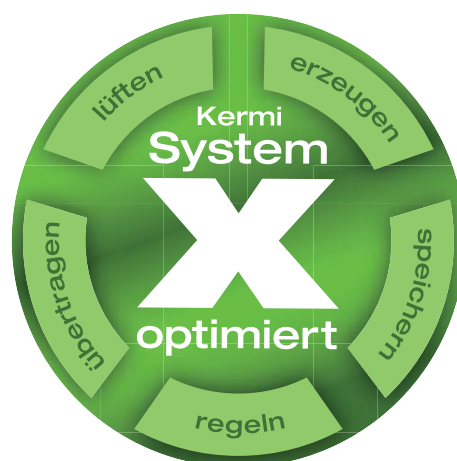
Und der Systemgedanke greift noch weiter. Garantiert zusammenpassende und perfekt aufeinander zugeschnittene Komponenten bedeuten mehr Sicherheit. Das einzigartige Plug & Heat-Prinzip von Kermi bringt in der Installation zusammen, was zusammengehört. Die intuitive Bedienung des Systems vereinfacht die optimale Regelung im täglichen Einsatz.

Die Energieeffizienz verbessern

Die Energieeffizienz des gesamten Systems entspringt den x-fach optimierten Komponenten sowie deren perfektem Zusammenspiel. Jede Komponente ist für sich auf hohe Wirtschaftlichkeit hin ausgelegt. Die x-fache Optimierung zwischen den Teilen verbessert den Wirkungsgrad des Gesamtsystems noch einmal erheblich. Dass alle Systemkomponenten aus einer Hand kommen, bedeutet zusätzliche Qualitäts- und Planungssicherheit.

Alle Teile des „Kermi Systems x-optimiert“ wurden von Kermi selbst oder unter der Regie von Kermi entwickelt, entsprechen dem neuesten Stand der Technik und wurden einer strengen Prüfung unterzogen. Damit „x-optimiert“ ein x-faches Versprechen für x-fache Leistung ist.

Das „Kermi System x-optimiert“ regelt das Zusammenspiel der Bereiche mit Blick auf Detail und Bedarf:



Behaglichkeit aus einer Hand

Das Ganze ist mehr als die Summe seiner Teile. Besonders dann, wenn jedes Teil leistungsstark ist, zuverlässig funktioniert, von hoher Qualität ist und moderne Designansprüche erfüllt. Nur damit geben wir uns bei Kermi für Sie zufrieden.

Ein Ansprechpartner für ein System

Jedes Bauobjekt hat andere Rahmenbedingungen und Anforderungen. Mit Kermi haben Sie den kompetenten Partner für optimale Wärme und Raumklima im Wohnbau an der Seite. Mit den integrierten Lösungen aus einer Hand sind Behaglichkeit und Komfort ebenso wie Effizienz und Energieeinsparung garantiert. Selbst bei komplizierteren baulichen Voraussetzungen im Altbau sind die Wärme- und Raumklimasysteme von Kermi von großem Vorteil. Denn die Komponenten sind auch in der energetischen Sanierung im Bestandsbau höchst effizient und innovativ.

Funktion kombiniert mit ansprechendem Design

Funktion und Design sind bei Kermi von jeher eine Einheit. Bei der Entwicklung aller Produkte sind wir täglich bestrebt, beides auf hohem Niveau zu verbinden. Auszeichnungen und Awards für innovative technologische Lösungen und Produktdesign sind das Ergebnis. Damit können Sie sich auf Qualität, Funktion und Design rund um die Kermi Markenprodukte und Systeme verlassen.





■ Wärme erzeugen mit den x-change Wärmepumpen

Sie sind die zukunftssichere Alternative zur Wärmeerzeugung und Bereitstellung von Warmwasser, und das bei weitgehend autarker Energieversorgung. Die flüsterleisen x-change Wärmepumpen decken nahezu jede Einbausituation in Ein- und Zweifamilienhäusern ab.

■ Wärme speichern mit den x-buffer Wärmespeichern

Die Schichtenpufferspeicher mit intelligenter Temperaturschichtung und hochwertiger Dämmung sind die ideale Ergänzung, um die Wärme zu speichern und bedarfsgerecht als Heizungswärme oder Warmwasser bereitzustellen.

■ Wärme regeln mit dem x-center Energie- und Komfortmanagement

Der Energie- und Komfortmanager ist die zentrale Regelung. Er steuert das System und sorgt für ein reibungsloses Zusammenspiel der Komponenten bei höchster Effizienz. Die Bedienung ist intuitiv und auch über externe mobile Geräte ganz einfach.

■ Wärme übertragen mit innovativen Heizsystemen

Die Entwicklung der einzigartigen, innovativen x2-Technologie setzt mit den therm-x2 Flachheizkörpern einen Standard, der dank des patentierten Funktionsprinzips immer wieder Bestmarken hinsichtlich Energieeffizienz und Behaglichkeit erreicht.

Mit dem außergewöhnlich breiten Programm der x-net Flächenheizung/-kühlung steht der großflächigen Wärmeabgabe mit hohem Strahlungswärmeanteil nichts im Weg.

Die Auswahl an Bad- und Wohnheizkörpern ist groß. Konvektoren sind die enorm leistungsstarken Spezialisten für Räume mit großen Fensterflächen, wo sie schnell für wohlige Wärme sorgen. Heizwände punkten mit ihrem hohen Anteil an behaglicher Strahlungswärme. Das ästhetische Design der Kermi Decor Rundrohrheizkörper bietet ganz neue Möglichkeiten in der Wohnraum-Gestaltung. Und die individuelle Formgebung und hochwertige Verarbeitung machen Kermi Designheizkörper zu aufwendenden Gestaltungselementen in Bädern und Lebensräumen. Die Designs fügen sich geschmackvoll in moderne Architekturen. Zahlreiche Modelle sind mit renommierten Designpreisen ausgezeichnet.

■ Bessere Raumluft mit der x-well Wohnraumlüftung

Die x-well Wohnraumlüftung bewahrt die thermische Behaglichkeit zu jeder Jahreszeit in den Räumen. Über ein kontrolliertes Lüftungssystem werden verbrauchte Luft und Feuchtigkeit nach außen transportiert und durch frische Zuluft ersetzt.



Unerreichtes Original

Nur das Original bietet einen derart hohen energetischen Wirkungsgrad verbunden mit einem Mehr an angenehmer Strahlungswärme. Das ist zukunftsorientierte Wärmeerzeugung mit maximaler thermischer Behaglichkeit.



Oft kopiert, nie erreicht

Seit 2005 patentiert und in jedem Kermi Flachheizkörper: die original x2-Technologie. Mit einzigartiger serieller Durchströmung sorgt sie für höhere Energieeffizienz, schnellere Wärmeabgabe und höchste thermische Behaglichkeit im Raum.



Mehr Wärme, weniger Kosten

Meister im Energiesparen: Die innovative x2-Technologie bewirkt bei über 20 Millionen installierten Flachheizkörpern von Kermi deutlich kürzere Aufheizzeiten, maximale Strahlungswärme und hohe Energieeinsparpotenziale.



Authentisch statt identisch

Ähnlich ist nicht genug: Die original Energie sparende, Wohlfühlwärme erzeugende x2-Technologie gibt es nur bei Kermi. Mit der x2-Technologie hat Kermi, der Pionier der seriellen Durchströmung, den Flachheizkörpermarkt revolutioniert.



Serielle Durchströmung. Simple Prinzip: Erst erwärmt sich die Frontplatte und macht schnell warm. Dann wird die nachgeschaltete Platte warm und sorgt als Strahlungsschirm für maximale Behaglichkeit.



Schnelle Oberflächenerwärmung. Die mittlere Oberflächentemperatur des Heizkörpers entscheidet, ob wir einen Raum angenehm empfinden. Ein bis zu 100 % höheren Strahlungsanteil sorgt für Wohlgefühl.



Höchste Energieeffizienz. Die x2-Technologie macht aus einem Flachheizkörper ein Effizienzwunder, mit dem Sie nachweislich bis zu 11 % Energie sparen und gleichzeitig 100%ige Behaglichkeit genießen.



Ansprechendes Design. Flachheizkörper mit x2-Technologie bestechen auch durch ihr Design – ob klassisch mit Profil, schlicht mit glatter Oberfläche oder stylisch mit dezenten Rillen.



Patenterte Technologie. Die revolutionäre x2-Technologie wurde 2005 von Kermi entwickelt und patentiert. Bis heute ist diese Technologie hinsichtlich Effizienz und Energieeinsparung unerreicht.



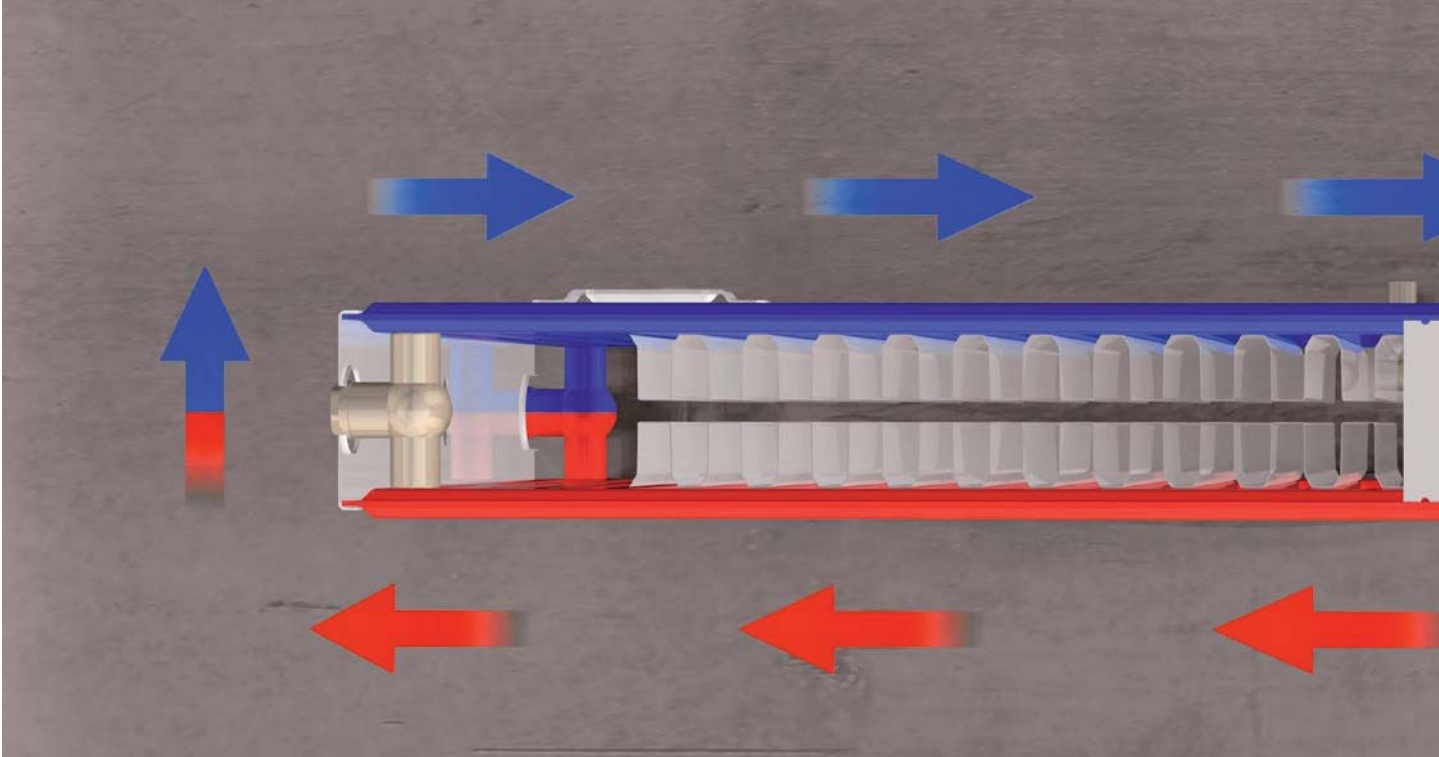
Riesige Modellvielfalt. So viele Möglichkeiten gibt es nur bei Kermi: 3 Ausführungen, 14 Bauhöhen, 18 Baulängen, 8 Typen, 8 Anschlussvarianten, 240 Basisfarben ... Hier findet jeder seinen Energiespar-Heizkörper!



Flexibler Einsatz. Flachheizkörper mit x2-Technologie sind vielseitig und arbeiten immer effizient – egal ob mit Brennerheizungen oder modernen Wärmepumpen- und Solarthermiesystemen.



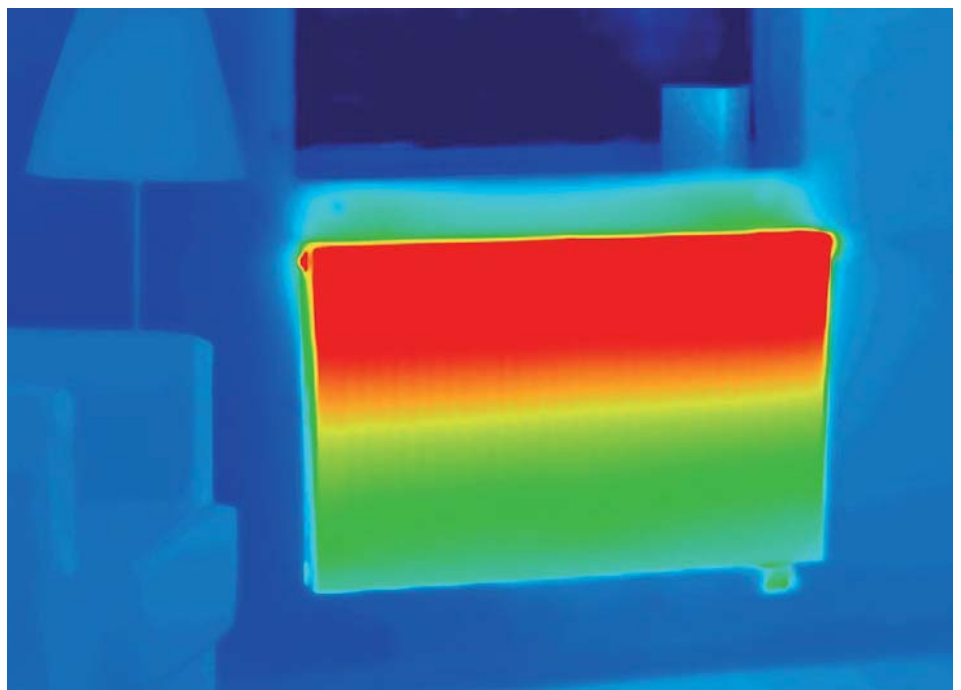
Garantiert up-to-date. Energieeinsparung im privaten Haushalt ist aktuell wie nie. Die x2-Technologie in Kombination mit hydraulischem Abgleich und Anschluss-Flexibilität macht ihr Heizsystem effizienter.

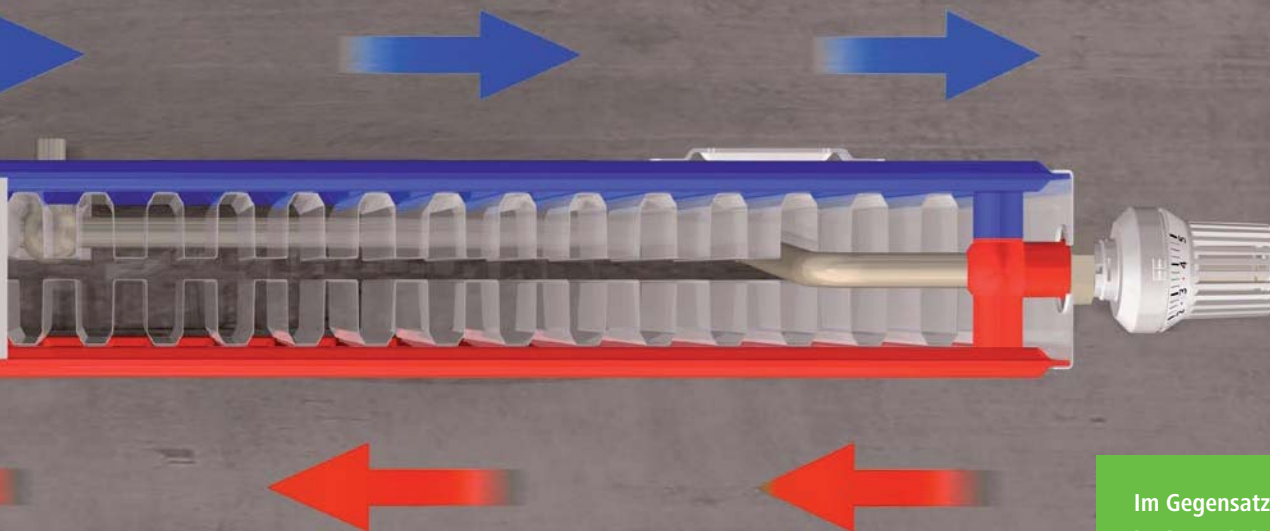


Seriell statt parallel. Clevere Heizungslösungen mit dem Original

Bei der herkömmlichen Flachheizkörper-Technik sind alle Platten parallel geschaltet und werden damit gleichzeitig durchströmt. Das bringt nicht nur eine unbefriedigende Energieeffizienz, es schafft auch wenig Behaglichkeit im Raum. Kermi war mit dieser Lösung nicht zufrieden und schuf einen völlig neuen, einzigartigen Flachheizkörpertyp: den therm-x2 mit dem Prinzip der seriellen Durchströmung.

Die x2-Technologie ermöglicht eine bis zu 25 % kürzere Aufheizzeit des Heizkörpers. Die Zwangsdurchströmung bewirkt einen kürzeren Heizzyklus, kürzere Betriebszeiten und das Ventil schließt schneller.





Im Gegensatz zu herkömmlichen Heizkörpern arbeitet die x2-Technologie mit serieller Durchströmung.



Serielle Durchströmung. Einfach genial, genial einfach.

Bei diesem System wird die Frontplatte mit den dahinter liegenden Platten in Reihe geschaltet und damit zuerst vom Vorlauf durchströmt. Im Regelbetrieb reicht die Leistung der vorderen Platte völlig aus und die nachgeschaltete Platte wird kaum erwärmt. Erst mit steigendem Leistungsbedarf trägt auch sie mit hoher Konvektionsleistung zur raschen Raumerwärmung bei.

Profitieren Sie vom Entwicklungsvorsprung des Originals.

Mit therm-x2 holen Sie sich die Innovation für Mehrfachvorsprung: Deutlich mehr Dynamik, optimale Behaglichkeit in jedem Betriebspunkt und hohe energetische Effizienz. Damit leistet Kermi einen wichtigen Beitrag zur Energiewende. Für eine vorausschauende und nachhaltige Wärmeversorgung.

bis zu

11 %

Energieeinsparung

bis zu

25 %

kürzere Aufheizzeit

bis zu

100 %

höherer Strahlungsanteil

Nur das Original bietet Ihnen derartig viele Möglichkeiten

Die Ansprüche und Anforderungen, die Verbraucher an einen Heizkörper stellen, könnten unterschiedlicher nicht sein. Grund genug für uns, für jeden Geschmack und für jeden Einsatzzweck genau die richtigen Produkte zur Verfügung zu stellen.

Die einzigartige
x2-Technologie gibt
es in einzigartiger
Vielfalt.



**Komplettes Programm.
Kurze Lieferzeiten.**

Alle Heizkörper innerhalb von
2 Wochen beim Großhändler.

Alle Dimensionen, alle Typen, alle Frontausführungen ... In Zahlen ausgedrückt sind das **26.572 Ausführungen in 240 Basisfarben**. Mehr Möglichkeiten bietet Ihnen kein anderes Flachheizkörperprogramm.



Perfekt abgestimmt auf alle modernen Wärmeerzeuger

Kermi therm-x2 Flachheizkörper sind die optimale Ergänzung für alle modernen Wärmesysteme. Gerade bei allen Wärmeerzeugern, die eine niedrige Rücklauftemperatur benötigen, spielen sie ihre Vorteile aus. Das Heizwasser muss im Heizkörper einen längeren Weg zurücklegen. Damit erhöht sich vor allem im Teillastbetrieb bei geringen Massenströmen die Energieausbeute und es entstehen geringere Verluste bei der Verteilung und Erzeugung. Damit sind therm-x2 Flachheizkörper auch eine perfekte Alternative für eine Heizungssanierung ohne Flächenheizung.

Das Komplettprogramm für alle Anforderungen

Überzeugen Sie Ihre Kunden mit der größten Modellvielfalt, die es im Bereich der seriellen Flachheizkörper am Markt gibt. Damit haben Sie auf jeden Kundenwunsch und auf alle baulichen Anforderungen eine perfekte Antwort.



Für jede Montagesituation

Die therm-x2 Flachheizkörper Vplus mit Mittenanschluss verbinden die bewährten Vorteile der therm-x2 Technologie mit einer bisher nicht gekannten Vielfalt bei den Anschlussmöglichkeiten. Damit haben Sie eine hohe Flexibilität bei kurzfristigen Veränderungen der Anschlussart auf der Baustelle und volle Gestaltungsfreiheit durch die zahlreichen Anschlussmöglichkeiten.

Perfekt für Neubau und Modernisierung

Kermi therm-x2 Kompakt-Austauschheizkörper bieten die ideale Lösung für schnelle, unkomplizierte Renovierung und Modernisierung. Baugleich mit den entsprechenden Kermi Modellen sind sie exakt ausgerichtet auf die Standard-Nabenabstände 500 und 900 mm, die über 90 % des Bedarfs ausmachen. Für einen unproblematischen Heizkörperwechsel in wenigen Montageschritten, ganz ohne spezielles Zubehör.

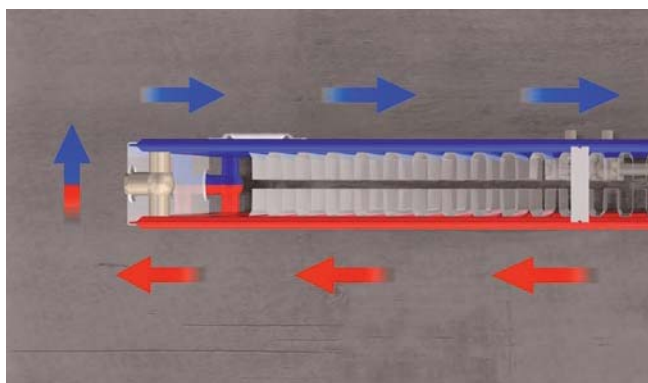


x2, die patentierte
Technologie von
Kermi sorgt für mehr
Wohlfühlwärme und
Energieeffizienz.



Nur mit dem Original sichern Sie sich den Fünffach-Vorsprung

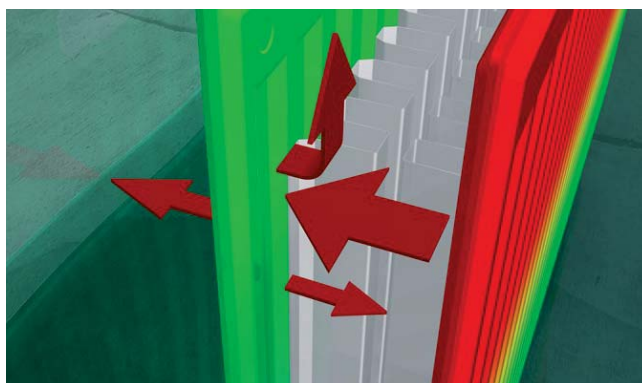
Für Ihre Kunden sind Heizkörper eine langfristige Investition.
Mit den therm-x2 Flachheizkörpern bieten Sie eine einmalige Produktpalette
echter Energiesparwunder und zaubern Ihren Kunden ein Lächeln ins Gesicht.



1

Kompetenz gewinnen

Mit dem therm-x2 sind Sie für eine energieeffiziente Heiztechnik-Zukunft gerüstet und haben für jede System-Anforderung die optimale Antwort. Denn therm-x2 Heizkörper sind perfekt kombinierbar mit allen Wärmesystemen und -erzeugern: Öl, Gas, Pellets, Wärmepumpen, Solar . . . Überzeugend ist dabei ihre optimale Wärmeabgabe an den Raum auch bei niedrigen Systemtemperaturen. Optimiert sind sie zum Beispiel für den Betrieb mit Wärmepumpen: Durch ihr hohes ΔT zwischen Vor- und Rücklauf arbeiten sie besonders effizient mit Wärmepumpen, die niedrige Rücklauftemperaturen benötigen.



2

Energie sparen

Kermi therm-x2 Heizkörper harmonieren optimal mit modernen Wärmeerzeugern. Das heißt, sie verbessern deren Energieeffizienz und sind eine wirkungsvolle Ergänzung und Optimierung von Wärmepumpen, Solarkollektoren oder Heizsystemen mit Brennwertechnik. Denn die einzigartige x2-Technologie ermöglicht eine echte Energieersparnis bei der Wärmeübertragung.

Nur das Original arbeitet nach der patentierten x2-Technologie der seriellen Durchströmung. Dabei wird die Frontplatte zuerst vom Vorlauf durchströmt. Im Regelbetrieb reicht die Leistung der vorderen Platte völlig aus und die nachgeschaltete Platte übernimmt Strahlungsschirmfunktion. Erst mit steigendem Leistungsbedarf trägt auch sie mit hoher Konvektionsleistung zur raschen Raumerwärmung bei. Das Ergebnis: Ein energetischer Wirkungsgrad der im Flachheizkörpersektor unerreicht ist.

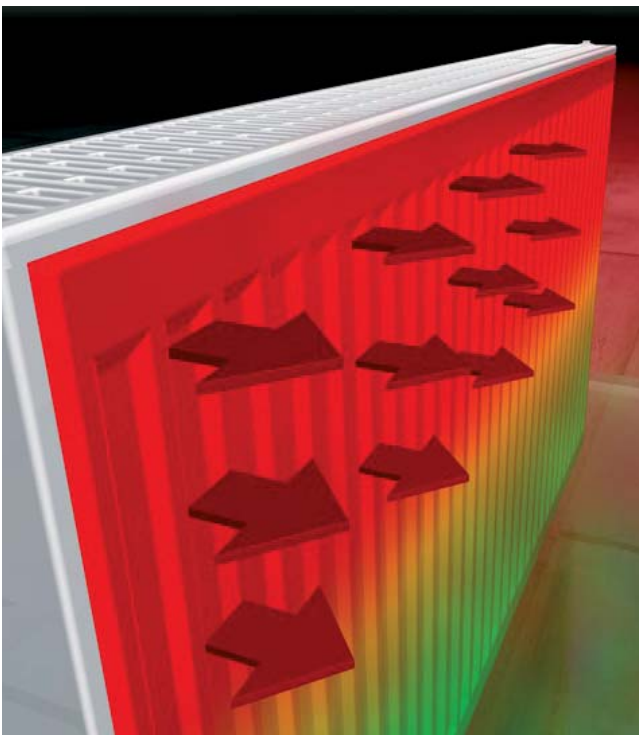


3

Ärger sparen

Die längste Zeit der Heizperiode arbeiten Heizkörper im Teillastbetrieb bei geringen Massenströmen. Die mittlere Oberflächentemperatur der Heizkörper liegt dabei deutlich unter 40 °C. Das reicht zwar aus, um die gewünschte Raumtemperatur zu erreichen, nicht aber für das Gefühl von echter Behaglichkeit. Die Folge: Die Kunden denken, die Heizkörper arbeiten nicht richtig und reklamieren.

Mit dem Original können Sie Ihren Kunden für jeden Wärmerezeuger die optimalen Heizkörper anbieten. Denn die serielle Durchströmung bewirkt zwangsläufig eine deutlich höhere Oberflächentemperatur der Frontplatte und dadurch einen bis zu 100 % höheren Strahlungsanteil.* Das bringt Ihren Kunden jederzeit maximale thermische Behaglichkeit – auch im Teillastbetrieb. Und Ihnen deutlich weniger ärgerliche Reklamationen.



* Quelle: Untersuchungsbericht von WSPLab, Dr.-Ing. Harald Bitter „Messtechnische Untersuchung an Flachheizkörpern aus Stahl zur Bestimmung der raumseitigen Strahlungsleistung“

4

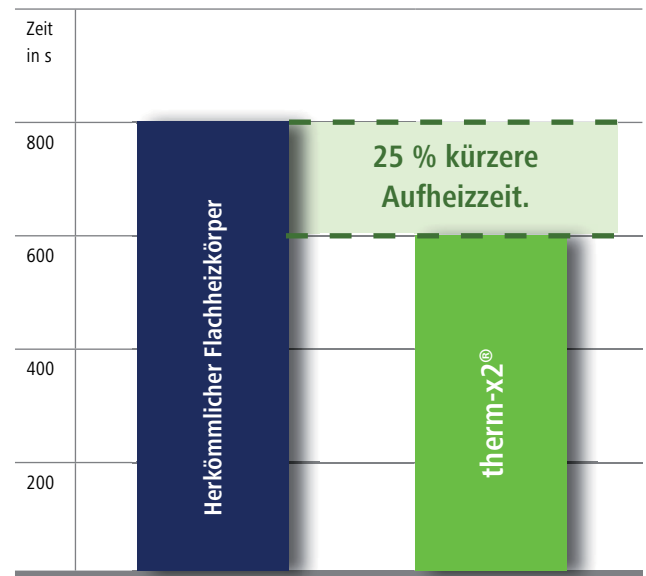
Zeit sparen

Ganz gleich in welcher Ausführung – die therm-x2 Heizkörper überzeugen gleich zweifach durch ihre Schnelligkeit. Zum einen beeindrucken Sie Ihre Kunden mit ihrer dynamischen Reaktionsfähigkeit. Bis zu 25 % kürzere Aufheizzeiten des Heizkörpers sorgen für angenehme Raumtemperaturen innerhalb kürzester Zeit. Und auch bei der Installation profitieren Sie von deutlichen Zeitvorteilen. So ist die V-Version werkseitig mit einem eingebauten, k_V -voreingestellten Ventileinsatz ausgerüstet. Damit ist auf der Baustelle meist kein aufwändiger hydraulischer Abgleich mehr erforderlich. Und für den rasch wachsenden Renovierungsmarkt haben Sie mit der Version Kompakt-Austausch eine rationelle Austauschlösung die perfekt auf die alten DIN-Anschlüsse passt.

Dynamisches Verhalten

Beispiel Typ 22, BH 600, BL 1000

Vom Ruhezustand zur maximalen Wärmeleistung des Heizkörpers bei 100 % Massenstrom.



Herkömmlicher Flachheizkörper

Ventil 800 s voll geöffnet
Leistung = 1158 W (70 °C/55 °C)
 T_O nach 200 s = 43,5 °C
 T_R nach 800 s = 55 °C

Kermi therm-x2 Flachheizkörper

Ventil 600 s voll geöffnet
Leistung = 1158 W (70 °C/55 °C)
 T_O nach 200 s = 50 °C
 T_R nach 600 s = 55 °C

T_O = Mittlere Oberflächentemperatur

T_R = Rücklaufemperatur

\dot{m} = 66,5 l/h

Quelle: Forschungsbericht von Prof. Dr.-Ing. Rainer Hirschberg „Dynamisches Verhalten und Energieaufwand eines Flachheizkörpers mit in Reihe verschalteten Platten“.



5

Flexibilität gewinnen

Mit den therm-x2 Heizköpfen sparen Sie sich zudem die Suche nach den geeigneten Heizkostenerfassungsgeräten oder nach Kompromissen für deren Anbringung. Mit dem Original gehen Sie auf Nummer sicher, denn alle namhaften Abrechnungsunternehmen haben Montageorte und Ankopplungsfaktoren für die Kermi therm-x2 ermittelt.

„ Wer therm-x2 hat, hat's gut. Denn die einzigartige Technik mit dem Fünffach-Vorsprung sorgt für höchste Kundenzufriedenheit. „

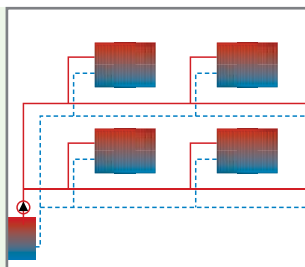


Nur das Original gibt Ihnen diese 10 Top-Verkaufsargumente

Das Angebot an Heizkörpern ist groß und Bauherren und Wohnungseigentümer sind oft überfordert mit der richtigen Entscheidung. Mit den therm-x2 Flachheizkörpern haben Sie überzeugende Argumente und können Ihre Kunden perfekt beraten.



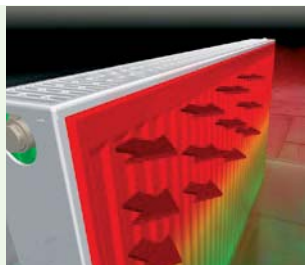
1



Hydraulischer Abgleich inklusive

Optimal hydraulisch abgegliche Heizungsanlagen sind Pflicht und bieten zusätzliches Energiespar-Potential. Bei den von Kermi ab Werk auf die jeweiligen Heizkörperleistungen voreingestellten Ventilheizkörper ist gewährleistet, dass dem Heizkörper nur der Massenstrom zugeführt wird, der zur Deckung des Wärmebedarfs notwendig ist.

2



Bis zu 100 % mehr behagliche Strahlungswärme

Wärme abgeben und ein behagliches Raumklima schaffen – die Kermi therm-x2 Heizkörper erreichen das mit einem Maximum an behaglicher Strahlungswärme in jedem Betriebspunkt. Vergleichbar mit der angenehmen Wirkung von Sonnenstrahlen auf den menschlichen Körper.

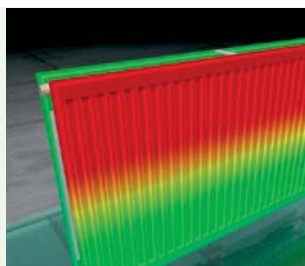
3



Weniger Energiekosten

Die hohe Energieeffizienz der therm-x2 Technologie macht die Heizkörper zur idealen Ergänzung der Energiesparkette. Das bringt ein hohes Einsparpotential mit sich – bis zu 11 % weniger sind da bei der Heizkostenrechnung drin.

4



Wesentlich höhere Dynamik

Das x2-Prinzip der seriellen Durchströmung zeigt seine Vorteile auch mit einem dynamischen Aufheizverhalten und der wesentlich schnelleren Reaktionszeit der vorderen Platte. Gegenüber herkömmlichen Flachheizkörpern ist die Aufheizzeit um bis zu 25 % kürzer.

5



Perfekt für Wärmeerzeuger im Niedertemperaturbereich

Moderne Wärmeerzeuger wie Wärmepumpen oder Solaranlagen arbeiten mit niedrigen Vorlauftemperaturen und sind auch deshalb besonders sparsam im Umgang mit der eingesetzten Energie. Die innovative x2-Technik passt optimal zu diesem Prinzip und beeinflusst die Effizienz dieser Wärmeerzeuger nachhaltig positiv.

6



Die sehen aber gut aus

Ein Heizkörper muss nicht nur funktionell sein, er muss auch mit seiner Optik überzeugen. Mit den Kermi therm-x2 Flachheizkörpern haben Sie die Wahl: klassische therm-x2 Profil, elegante therm-x2 Plan oder stylische therm-x2 Line Heizkörper. So schaffen wir innovative therm-x2 Technologie, die für alle Wohnbereiche und zu allen Einrichtungsstilen passt.

7



Die schnellen Renovierungslösungen

Kermi therm-x2 Profil- und Plan-Kompakt-Austauschheizkörper sind die schnellen, flexiblen und vor allem unkomplizierten Lösungen für den Heizkörperaustausch. Exakt ausgerichtet auf DIN-Radiatoren mit den Nabenabständen 500 oder 900 mm – und damit für rund 90 % des Bedarfs im Renovierungsbereich.

8



therm x2 passt immer

Die Flachheizkörper therm x2 begeistern durch beispielhafte Bauformenvielfalt. Ob kurz oder lang, schmal oder breit ... Zum Beispiel mit Verteo, der platzsparenden Lösung für harmonische Raumintegration. Oder mit der Bauhöhe 200, ideal vor großen Fensterflächen oder niedrigen Sockeln.

9



Kermi bringt Farbe ins Spiel

Die Zeiten, in denen es Heizkörper grundsätzlich nur in weiß gab, sind längst vorbei. Das Kermi Farbkonzept bietet eine Vielzahl von Möglichkeiten – von den klassischen Sanitärfarben bis zu edelmatten Oberflächen, von frischen, kräftigen Farben bis zu brillanten Metallic-Tönen.

10

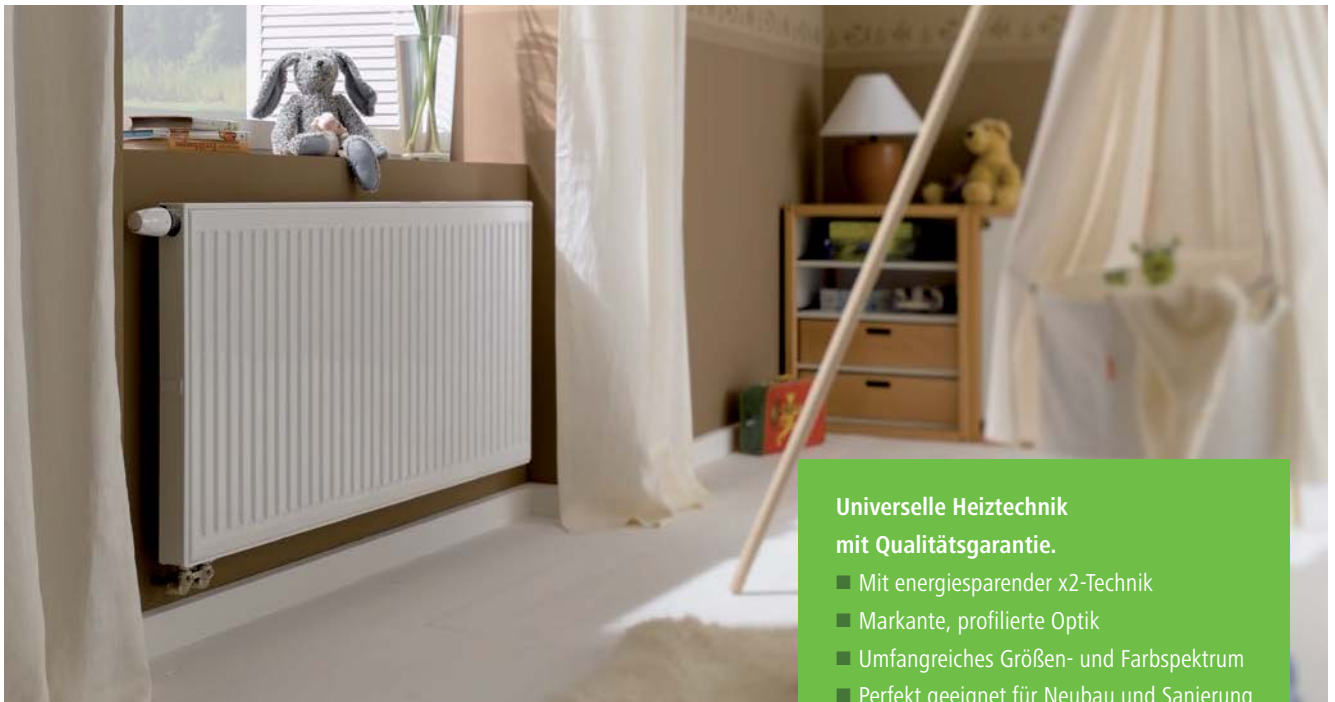
MADE IN GERMANY

Sicherheit und Qualität „Made in Germany“

Wir haben uns hohe Ziele gesteckt in den Bereichen Qualität, Umwelt, Arbeitssicherheit und Energie. Deshalb tragen wir gemeinsam die Verantwortung für unsere Produkte und Prozesse. Das gilt auch für unsere Vertragspartner, die wir bei der Umsetzung unserer hohen Standards unterstützen.

Kermi therm-x2[®] Profil. Innovative Zukunftstechnik in klassischem Design

Brillant beschichtet, mit oberer und seitlicher Abdeckung.
Gefertigt im hohen Kermi Qualitätsstandard.



Universelle Heiztechnik mit Qualitätsgarantie.

- Mit energiesparender x2-Technik
- Markante, profilierte Optik
- Umfangreiches Größen- und Farbspektrum
- Perfekt geeignet für Neubau und Sanierung
- Obere Abdeckung und seitliche Blende serienmäßig
- Auch in der Bauhöhe 200

Der therm-x2 Profil verbindet die effiziente therm-x2 Technik mit markanter Optik. So kommt mehr Behaglichkeit in jeden Raum, und durch den geringeren Energieverbrauch weniger Kosten auf jede Heizkostenabrechnung. Ebenfalls überzeugend: die hochwertige Ausführung bis ins Detail. Von der brillant beschichteten Rundum-Verkleidung bis zur komplett integrierten Ventilgarnitur mit ab Werk voreingestellten k_V -Werten bei der Ventil-Ausführung. therm-x2 Profil gibt es in den Ausführungen therm-x2 Profil-K, therm-x2 Profil-K Austausch und therm-x2 Profil-V/-Vplus.



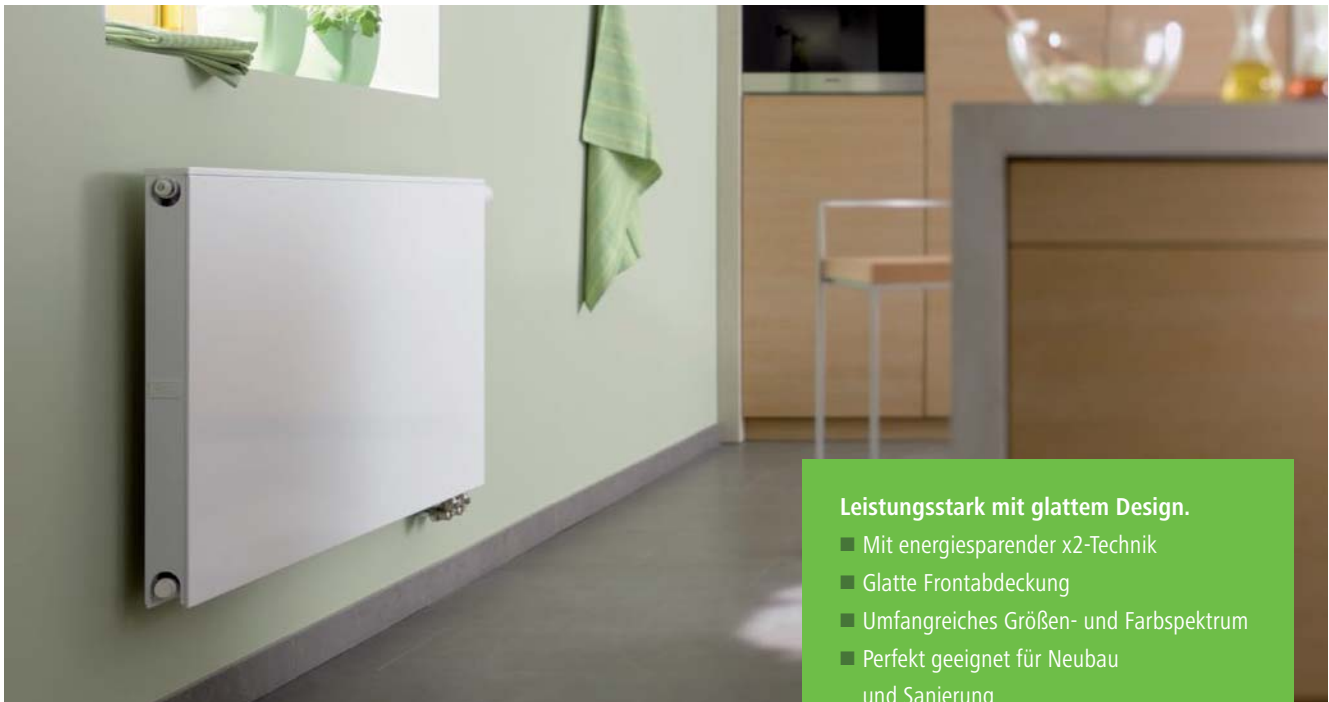
Volle Planungsfreiheit bis zum Schluss:
Beim Modell Vplus lassen sich durch den Mittenanschluss Heizkörpertyp und -dimension auch nach der Rohrinstallation noch festlegen.



Kermi Flachheizkörper in Bauhöhe 200 passen ideal in Veranden, Wintergärten und unter Fensterbänken. Und natürlich überall dort, wo große Fensterflächen oder niedrige Sockel die architektonische Optik bestimmen.

Kermi therm-x2[®] Plan. Einzigartige Energiespar-Technik in attraktiver Optik

Brillant und plan bis zu den Kanten - die ebene Frontpartie, die seitlichen Blenden und die dekorative Abdeckung lassen ihn in der optischen Ausstrahlung überzeugen.



Leistungsstark mit glattem Design.

- Mit energiesparender x2-Technik
- Glatte Frontabdeckung
- Umfangreiches Größen- und Farbspektrum
- Perfekt geeignet für Neubau und Sanierung
- Zur Montage von Heizkostenerfassungsgeräten geeignet
- Auch in der Bauhöhe 200

Mit ihrem glänzend glatten Design bringen therm-x2 Planheizkörper nicht nur Wohlfühlwärme und mehr Behaglichkeit in jeden Raum, sie fügen sich auch in nahezu jede Raumsituation harmonisch ein. Bei den V-Versionen ist das Ventil integriert und ab Werk auf die jeweilige Heizleistung eingestellt. Das spart nicht nur zusätzlich Energie, sondern auch meistens den hydraulischen Abgleich vor Ort. therm-x2 Plan gibt es in den Ausführungen therm-x2 Plan-K, therm-x2 Plan-K Austausch, therm-x2 Plan-K/-V Hygiene und therm-x2 Plan-V/-Vplus.



therm-x2 Hygieneheizkörper sind die saubere Lösung für besondere hygienische Anforderungen. Zur schnellen, leicht zugänglichen Reinigung und für ein nahezu staubfreies Raumklima. Und deshalb auch für Allergiker bestens geeignet.

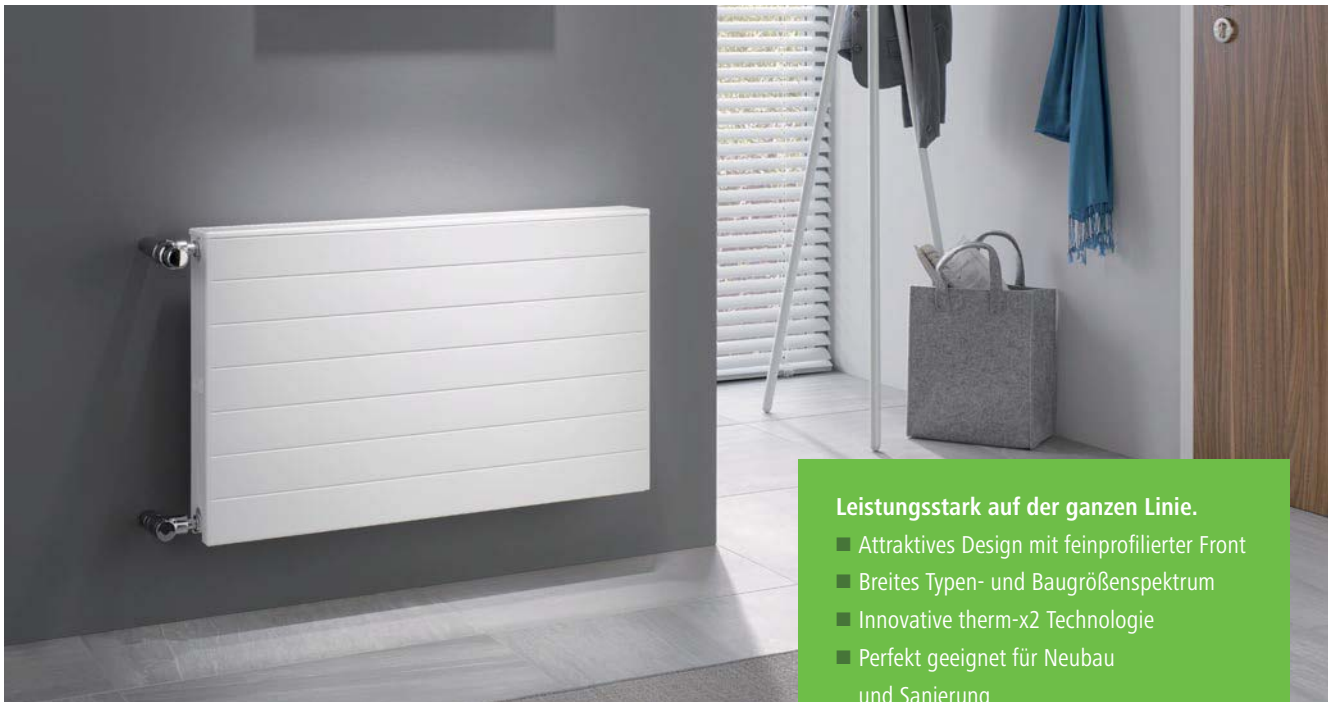


Für schnelle Renovierungen sind therm-x2 Kompakt-Austauschheizkörper die ideale Lösung. Mit ihren Standard-Nabenabständen 500 und 900 mm erlauben sie einen unproblematischen Heizkörperwechsel in wenigen Montageschritten, ganz ohne spezielles Zubehör.

Kermi therm-x2[®] Line.

Die harmonische Verbindung von Effizienz und Form

Eine klare Linie und dezente, feine Sicken in der Front – mit den therm-x2 Line Flachheizkörpern verschmelzen Design und Funktion zu einer Einheit.



Leistungsstark auf der ganzen Linie.

- Attraktives Design mit feinprofilierter Front
- Breites Typen- und Baugrößenspektrum
- Innovative therm-x2 Technologie
- Perfekt geeignet für Neubau und Sanierung
- Zur Montage von Heizkostenerfassungsgeräten geeignet
- Auch in der Bauhöhe 200

Wohltuend zurückhaltend in der Optik, elegant schlank in der Form – mit seiner feinprofilierten Front passt der therm-x2 Line in alle Wohnbereiche und zu allen Einrichtungsstilen. Der maximale Wärmeübergang, die kurze Aufheizzeit und die hohe Strahlungsleistung schaffen überall schnell ein angenehmes Raumklima mit Wohlfühltemperaturen. Bei den V-Versionen ist das Ventil integriert und ab Werk auf die jeweilige Heizleistung eingestellt. Das spart nicht nur zusätzlich Energie, sondern auch meistens den hydraulischen Abgleich vor Ort. therm-x2 Line gibt es in den Ausführungen therm-x2 Line-K, therm-x2 Line-K Austausch, therm-x2 Line-K/V Hygiene und therm-x2 Line-VI-VM.



therm-x2 Hygieneheizkörper sind die saubere Lösung für besondere hygienische Anforderungen. Zur schnellen, leicht zugänglichen Reinigung und für ein nahezu staubfreies Raumklima. Bestens geeignet auch für Allergiker.



Volle Planungsfreiheit bis zum Schluss: Bei der Ausführung mit Mittenanschluss lassen sich Heizköpertyp und -dimension auch nach der Rohrinneinstallation noch festlegen.

Kermi Verteo.

Schlanke Wärmetechnik, die Raum und Energie spart

Die platzsparende Lösung für harmonische Raumintegration, perfekt für Zimmer mit großer Raumhöhe.



Behaglichkeit in moderner Form.

- Mit energiesparender x2-Technik
- Im schlanken Hochformat
- Glatte Frontpartie, feinprofilierte Front oder markante, profilierte Optik
- Umfangreiches Größen- und Farbspektrum
- Zur Montage von Heizkostenerfassungsgeräten geeignet

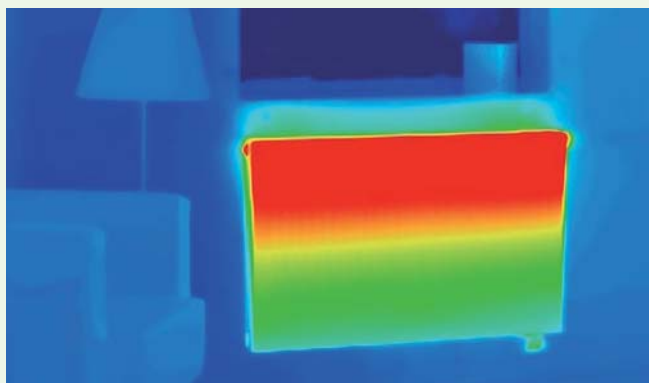
Fortschrittliche Wärme im schlanken Hochformat. Die platzsparende Lösung für harmonische Raumintegration. Ganz nach Wunsch mit superglatter Frontpartie, feinprofilierte Front oder in markanter, profilierter Optik. Ausgestattet mit der innovativen x2-Technik für weniger Energieverbrauch und mehr Behaglichkeit. Verschiedene Bauhöhen und Baulängen. Für alle Wärmequellen, auch für moderne Heizsysteme mit niedrigen Vorlauftemperaturen: Öl-, Gas- oder Fernheizung, Solarenergie oder Wärmepumpe. Komplett mit Zubehör.



Kermi Verteo: Anpassungsfähig und universell für individuellen Wärmebedarf. Erhältlich in sechs verschiedenen Bauhöhen und sechs Baulängen. Mit Wärmeleistungen von 650 - 3636 Watt.

Seit 14 Jahren unerreicht: Das schafft nur das Original!

Seit 2005 bietet die patentierte x2-Technologie eine deutlich verbesserte Energieeffizienz gegenüber anderen Flachheizkörpern. Mit dem damals neuartigen Prinzip der seriellen Durchströmung waren die x2-Heizkörper von Kermi ihrer Zeit weit voraus. Seit dem trägt die innovative x2-Technologie wesentlich zu einer höheren Kundenzufriedenheit bei: durch die Erhöhung der Energieeffizienz und Verringerung der Verluste, durch ihre angenehme Strahlungswärme und durch hohe Konvektionsleistung mit rascher Raumerwärmung. Diese Vorteile weiß jeder zu schätzen, der energiebewusst und komfortabel angenehme Wärme genießen will. Das macht die Kermi x2-Heizkörper seit 14 Jahren zum unerreichten Original.



2005

Serielle Durchströmung

Der erste seriell durchströmte Heizkörper auf dem Markt überzeugt auf Anhieb durch sein patentiertes Funktionsprinzip. Mit ihm stellte Kermi den „Heizkörper der Zukunft“ vor und zeigte anhand der Thermografieaufnahme, wie sich technischer Vorsprung in mehr Behaglichkeit und weniger Energieverbrauch umsetzen lässt.



2007

Alle Ventilheizkörper

Die Programmweiterung auf alle mehrlagigen Ventilheizkörper von Kermi ruft die Konkurrenz auf den Plan. Da sie keine vergleichbare Technik entgegensetzen kann, werden Argumente gegen die bekannten Vorteile der x2-Technik gesucht. Ohne Erfolg: Kermi erhebt das Original zum „neuen Standard in der Heiztechnik“. Mit 100 % mehr Behaglichkeit bei gleichzeitig 11 % Energieeinsparung.

2008

Extrem steigende Energiepreise

Mehrere heftige Erhöhungen der Energiepreise lassen die Verbraucher aufhorchen. Kermi x2 ist „der Energiesparheizkörper“, bei dem keine Energiespar-Chancen verheizt werden. Und weil für den Fachhandwerker der Energiespar-effekt allein kein Argument ist, gibt es für ihn den 3fach-Vorteil: Energie/Ärger/Zeit sparen.



2017

6.377.280 x

die optimale Lösung

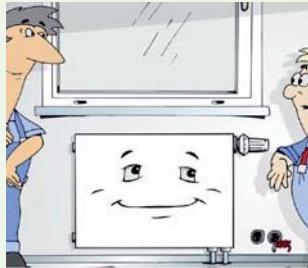
Im Kermi Flachheizkörper-Programm gibt es für jede Einbausituation und jede Anforderung die optimale Lösung. Das lückenlose Vollsortiment bietet eine schier unendliche Vielfalt an Anschlüssen, Typen, Ausführungen und Baugrößen. Mit insgesamt sagenhaften 6.377.280 unterschiedlichen Heizkörpern macht Kermi deutlich: Nur wer das Original hat, hat alle Möglichkeiten.



2009

Komplettes Programm

Mit der Einführung des x2 Kompakt bringt Kermi den Energiespareffekt der x2-Technologie auch in die Bereiche Renovierung und Sanierung. Die Austauschheizkörper schließen die Lücke im Programm, und damit können die Fachhandwerker auch im boomenden Renovierungsmarkt mit dem Energiesparheizkörper „jetzt komplett auftrumpfen“.



2012

Konkurrenz belebt das Geschäft

Als Heizkörper mit serieller Durchströmung ist der therm-x2 längst nicht mehr allein auf dem Markt. Das ändert nichts daran, dass therm-x2 das unerreichte Original bleibt – in allen Punkten überlegen. Überzeugend mit seinem Energiespareffekt für Neubau, Renovierung und Sanierung. Und ein perfekter Beitrag zur Energiewende.



2018

Unerreichtes Original

Kermi zeigt, was das Unternehmen als Erfinder der x2-Technologie und als Technologieführer drauf hat: die einzigartige serielle Durchströmung sorgt für höhere Energieeffizienz, schnellere Wärme und höchste thermische Behaglichkeit. Und das bei Neubau und Renovierung. Natürlich auch und gerade in Verbindung mit modernen Heizsystemen.



**Die richtige Wahl:
Das Original.
x2 – die patentierte
Technologie
von Kermi.**

Setzen Sie auf die Leistung und Sicherheit des Originals! Mehr zur patentierten x2-Technologie von Kermi und welche Vorteile Ihnen nur das Original bieten kann, finden Sie unter **www.x2inside.de**



Raumklima | Duschdesign

Kermi GmbH
Pankofen-Bahnhof 1
94447 Plattling
GERMANY

Tel. +49 9931 501-0
Fax +49 9931 3075
www.kermi.de / www.kermi.at
info@kermi.de