



Montage



Allgemein

Diese Anleitung beinhaltet Informationen über die Montage der Fröling Hausanschlussbox. Das Gerät ist zum Anschluss an die Kesselsteuerung Lambdatronic des Fröling Pelletskessel P4 Pellet konzipiert und dient zur Versorgung des Absauggebläses eines Pellets-Lieferwagens. Gleichzeitig wird durch das Öffnen des Deckels der Pelletskessel geregelt abgestellt.

ACHTUNG! Vorhandene Steckdose nicht für alltäglichen Gebrauch verwenden, da der Kessel nur bei geschlossenem Deckel starten kann!

EMPFEHLUNG! Für die Zuleitung zur Hausanschlussbox nicht die Versorgungsleitung des Kessels verwenden!

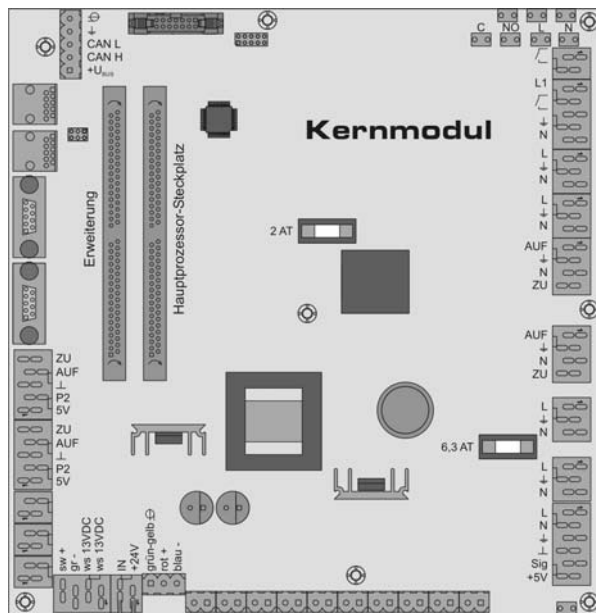
- Deckel der Hausanschlussbox öffnen
- Hausanschlussbox an der Außenmauer im Bereich der Befüllstutzen montieren
- Komponenten gemäß Anschlussplan verkabeln



GEFAHR!
Lebensgefahr durch Stromschlag!

- Vor Arbeiten an elektrischen Komponenten der Anlage Spannungsversorgung ausschalten
- Arbeiten nur durch autorisiertes Fachpersonal durchführen lassen
- Nach der Montage Deckel schließen und mit mitgeliefertem Schlüssel verriegeln

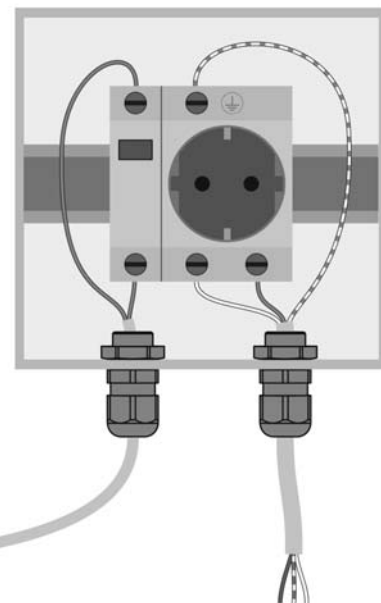
ANSCHLUSSPLAN - HAUSANSCHLUSSBOX



Verbindungskabel bei Klemme "Kesselfreigabe" anschließen

Verbindungskabel zum Kessel
(z.B. 2 x 0.75 mm²)

Für die Auswertung eines externen potentialfreien Kontakts, muss der Parameter "Kesselfreigabe-Eingang vorhanden" auf JA gesetzt werden.
Mehr Information zum Kesselfreigabe-Eingang in der Bedienungsanleitung der Kesselsteuerung!



Versorgungsleitung 230V / 16A