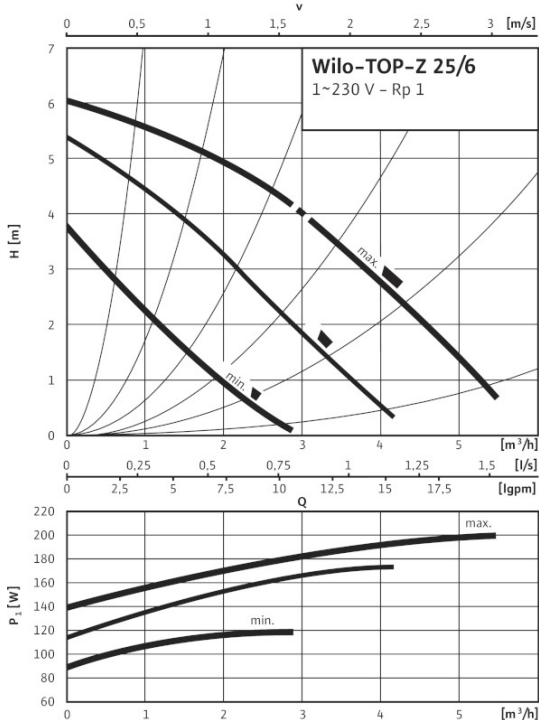
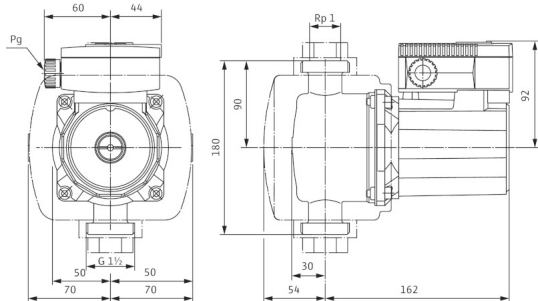


## Datenblatt: Wilo-TOP-Z 25/6 (1~230 V, PN 10, Inox)

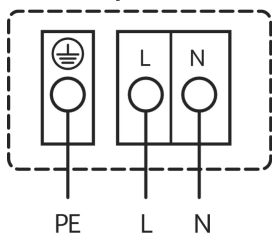
### Kennlinien Wechselstrom



### Maßzeichnung



### Klemmenplan



Netzanschluss 1~230 V, 50 Hz

Interner Schutz gegen unzulässig hohe Wicklungstemperaturen

Auslösung: Interne Unterbrechung der Motorspannung

Reset: Automatisch nach Abkühlung des Motors

### Zulässige Fördermedien (andere Medien auf Anfrage)

Heizungswasser (gemäß VDI 2035)

Wasser-Glykol-Gemische (max. 1:1; ab 20 % Beimischung sind die Förderdaten zu überprüfen)

Trinkwasser und Wasser für Lebensmittelbetriebe gem. TrinkwV 2001

### Zulässiger Einsatzbereich

Temperaturbereich bei Einsatz in HLK-Anlagen bei max. Umgebungstemperatur +40 °C

Temperaturbereich bei Einsatz in Trinkwasser-Zirkulationssystemen bei max. Umgebungstemperatur +40 °C

Max. zulässige Gesamthärte in Trinkwasser-Zirkulationssystemen

Maximal zulässiger Betriebsdruck  $P_{max}$  10 bar

Sonderausführung für Betriebsdruck,  $P_{max}$

### Rohranschlüsse

Rohrverschraubung Rp 1

Gewinde G 1½

Baulänge  $l_0$  180 mm

### Motor/Elektronik

Störaussendung EN 61000-6-3

Störfestigkeit EN 61000-6-2

Schutzart IP X4D

Isolationsklasse H

Netzanschluss 1~230 V, 50 Hz

Motornennleistung  $P_2$  100 W

Drehzahl  $n$  1260 / 1810 / 2390 1/min

Leistungsaufnahme 1~230 V  $P_1$  120 / 175 / 200 W

Strom bei 1~230V  $I$  0,65 / 0,90 / 1,00 A

Strom bei 3~230V  $I$  – A

Strom bei 3~400V  $I$  – A

Kondensator 5,0 µF / 400 VDB

Motorschutz integriert

Kabelverschraubung  $PG$  1x13,5

### Werkstoffe

## Datenblatt: Wilo-TOP-Z 25/6 (1~230 V, PN 10, Inox)



Von Profis. Für Qualität.

|               |                                     |
|---------------|-------------------------------------|
| Pumpengehäuse | Edelstahl                           |
| Laufrad       | Kunststoff (PPE) Handelsname: Noryl |
| Pumpenwelle   | Keramik                             |
| Lager         | Kohle, kunstharzimprägniert         |

### Mindestzulaufhöhe am Saugstutzen zur Vermeidung von Kavitation bei Wasser-Fördertemperatur

Mindestzulaufhöhe bei 40 / 80 / 110°C 5 / 8 / 20 m

### Bestellinformationen

|                   |                  |
|-------------------|------------------|
| Fabrikat          | Wilo             |
| Typ               | TOP-Z 25/6       |
| Art.-Nr.          | 2045521          |
| Gewicht netto ca. | <i>m</i> 3,40 kg |