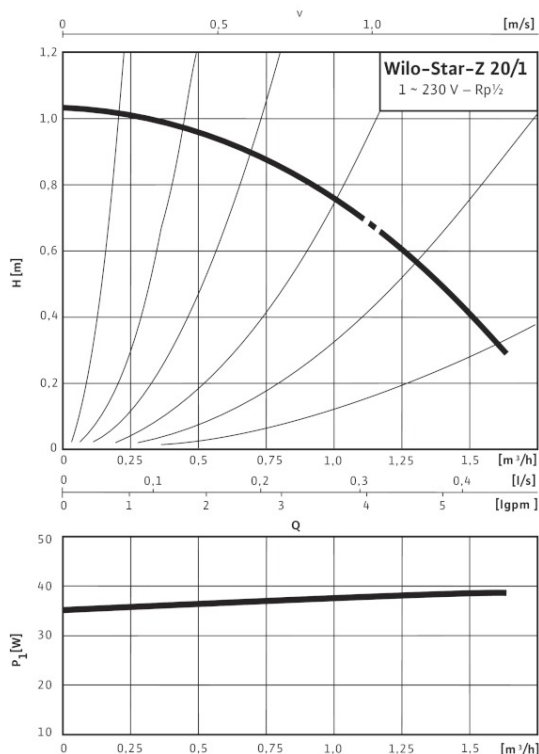
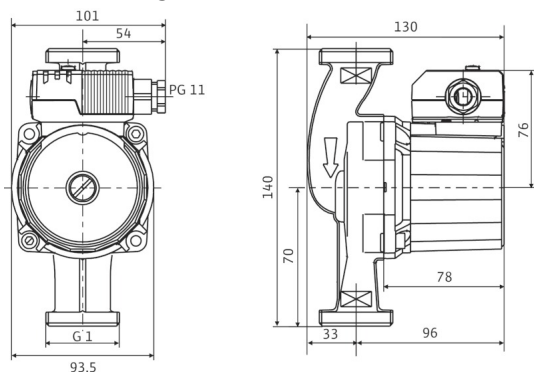


## Datenblatt: Wilo-Star-Z 20/1

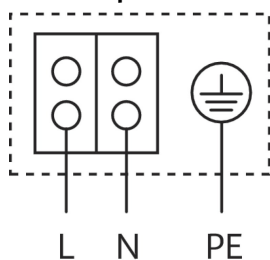
### Kennlinien Wechselstrom



### Maßzeichnung



### Klemmenplan



Blockierstromfester Motor  
Wechselstrommotor (EM) 2polig 1~230 V, 50 Hz  
Mit eingebautem Kondensator

### Zulässige Fördermedien (andere Medien auf Anfrage)

- Heizungswasser (gemäß VDI 2035)
- Wasser-Glykol-Gemische (max. 1:1; ab 20 % Beimischung sind die Förderdaten zu überprüfen)
- Trinkwasser und Wasser für Lebensmittelbetriebe gem. TrinkwV 2001

### Zulässiger Einsatzbereich

- Temperaturbereich bei Einsatz in HLK-Anlagen bei max. Umgebungstemperatur +25 °C: -10...+110
- Temperaturbereich bei Einsatz in HLK-Anlagen bei max. Umgebungstemperatur +40 °C: -10...+95 °C
- Temperaturbereich bei Einsatz in Trinkwasser-Zirkulationssystemen bei max. Umgebungstemperatur +40 °C: 0 – +65
- Temperaturbereich bei Einsatz in Trinkwasser-Zirkulationssystemen bei max. Umgebungstemperatur +40 °C im Kurzzeitbetrieb 2 h:  $T$  70 °C

Max. zulässige Gesamthärte in Trinkwasser-Zirkulationssystemen: 3,21 mmol/l (18 °dH)

Maximal zulässiger Betriebsdruck:  $P_{max}$  10 bar

### Rohranschlüsse

Rohrverschraubung: Rp ½  
Gewinde: G 1  
Baulänge:  $L_0$  140 mm

### Motor/Elektronik

Störaussendung: EN 61000-6-3  
Störfestigkeit: EN 61000-6-2  
Schutzart: IP 44  
Isolationsklasse: F  
Netzanschluss: 1~230 V, 50 Hz  
Drehzahlbereich:  $n$  1700-2700 1/min  
Motornennleistung:  $P_2$  22,5 / 12,5 / 6,5 W  
Leistungsaufnahme:  $P_1$  36 – 38 W  
Stromaufnahme:  $I$  max. 0,18 A  
Motorschutz: nicht erforderlich (blockierstromfest)

## Datenblatt: Wilo-Star-Z 20/1



Von Profis. Für Qualität.

Kabelverschraubung	PG	1x11
<b>Werkstoffe</b>		
Pumpengehäuse	Rotguss (CC 499K) nach DIN EN 1982, gem. TrinkwV2001	
Laufrad	Kunststoff (PPO)	
Pumpenwelle	Oxidkeramik, braun (Al <sub>2</sub> O <sub>3</sub> )	
Lager	Kohle, kunstharzimprägniert	
<b>Mindestzulaufhöhe am Saugstutzen zur Vermeidung von Kavitation bei Wasser-Fördertemperatur</b>		
Mindestzulaufhöhe bei 40 / 65 / 110°C	0,5 / 3 / 10 m	
<b>Bestellinformationen</b>		
Fabrikat	Wilo	
Typ	Star-Z 20/1	
Art.-Nr.	4028111	
Gewicht Netto ca.	m	2.240 kg