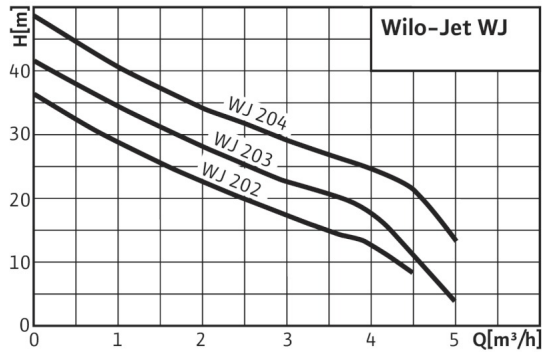


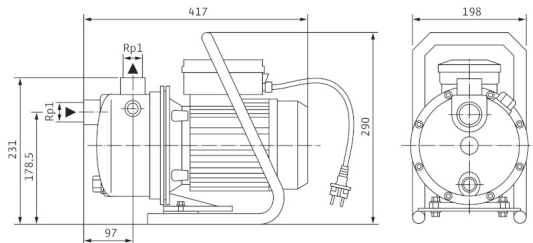
Datenblatt: Wilo-Jet WJ 204 (1~230 V)

Kennlinien

$n = 2850 \text{ 1/min}$



Maßzeichnung



Zulässige Fördermedien (andere Medien auf Anfrage)

Reines Wasser ohne Sinkstoffe	•
Brauch-, Kalt-, Kühl-, Regenwasser	•
Regenwasser	•
Schwimmbadwasser nach DIN 19643, Teil 1 bis 5	–

Leistung

Ansaughöhe max.	H	8.0 m
Zulaufdruck max.	H	1 bar
Medientemperatur	T	+5...+35 °C
Umgebungstemperatur max.	T	40 °C
Standardausführung für Betriebsdruck	p_{max}	6 bar
Nennzahl	n	2900 1/min

Motor/Elektronik

Schutzart	IP 44	
Isolationsklasse	B	
Motornennleistung	P_2	1.1000 kW
Aufnahmeleistung	P_1	1.3000 kW
Netzanschluss	1~230 V, 50 Hz	

Rohranschlüsse

Anschlussnennweite, druckseitig	G 1
Anschlussnennweite, saugseitig	G 1

Werkstoffe

Pumpengehäuse	1.4301
Laufgrad	1.4301
Pumpenwelle	1.4005
Gleitringdichtung	Kohle/Keramik
Stufenkammern	–
Diffusor/Injektor	Noryl
Dichtungen	NBR

Bestellinformationen

Fabrikat	Wilo	
Typ	WJ 204	
Art.-Nr.	4144401	
Gewicht Netto ca.	m	12 kg