

# Datenblatt

# Handversteller & Spezialhandversteller für Heizkörperventile

## Anwendung Bestellung



Handversteller

Spezialhandversteller für Ventile unter Druck

Der Handversteller kann zum manuellen Öffnen und Schließen von Heizkörperventilen verwendet werden und passt auf alle RA 2000 Ventilgehäuse. Er ist erhältlich in der Farbe Reinweiß (RAL 9010).

Der Spezialhandversteller ist ein Werkzeug zum Absperren eines Thermostatventils beim Entfernen von Heizkörpern in Anlagen unter Druck (bis max. 1000 kPa/ 10 bar). Er passt auf alle RA 2000 Ventilgehäuse.

## Bestellung

Produkt	Passend für	Bestell-Nr.
Handversteller	RA 2000 Ventilgehäuse	<b>013G5002</b>
Spezialhandversteller für Ventile unter Druck	RA 2000 Ventilgehäuse	<b>013G3300</b>

Manuelle Absperreinrichtungen bieten keinen Frostschutz. Zur Raumtemperaturregelung wird ein thermostatisches Fühlerelement, zum Beispiel RA 2000 oder RAW von Danfoss, benötigt.

## Daten und Materialien

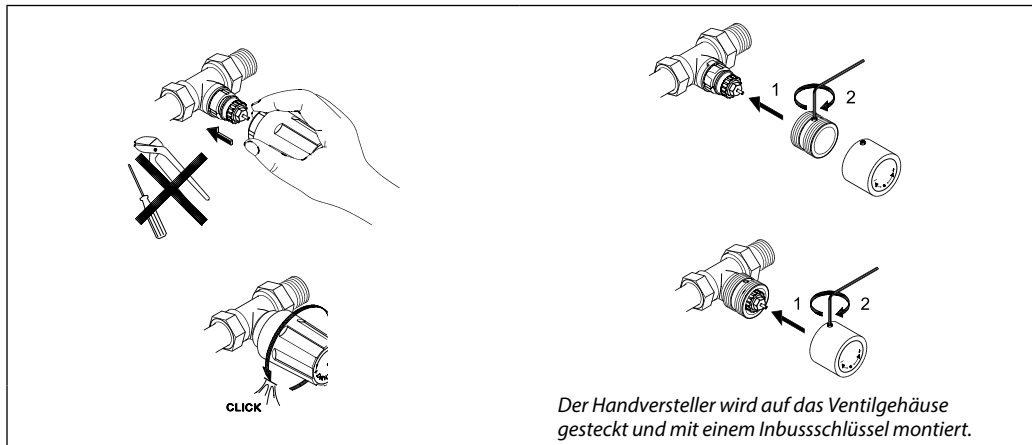
### Handversteller

Max. Differenzdruck  
über das Heizkörperventil ..... 60 kPa = 0,6 bar  
Max. Heizwassertemperatur im Ventil ..... 90 °C

### Spezialhandversteller für Ventile unter Druck

Max. Differenzdruck  
über das Heizkörperventil ..... 1000 kPa = 10 bar  
Max. Heizwassertemperatur im Ventil ..... 120 °C

## Montage



Der Handversteller wird auf das Ventilgehäuse gesteckt und mit einem Inbusschlüssel montiert.

## Abmessungen

