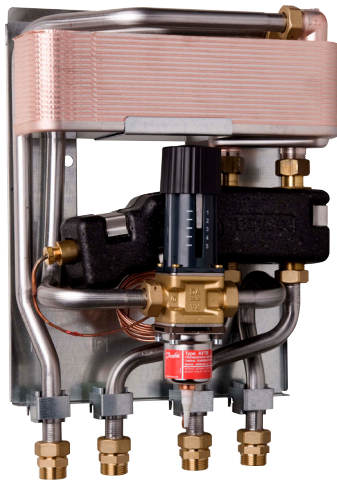


Datenblatt

Termix One-B

Durchlauferhitzer für Wohnungen, Ein- und Mehrfamilienhäuser mit bis zu 10 Wohneinheiten



FUNKTIONEN UND VORTEILE

- Durchflusswassererwärmer
- Thermostatische Regelung des PWH mit Fühlerakzelerator
- Leistung: bis zu 90 kW für PWH
- Arbeitet unabhängig von schwankenden Differenzdrücken und Vorlauftemperaturen
- Benötigt minimalen Installationsplatz
- Rohrverbindungen und Plattenwärmeübertrager sind aus Edelstahl
- Kalkablagerung und Bakterienvermehrung werden weitestgehend vermieden

Anwendung

Die Termix One-B ist ein direkt anschließbares und leistungsfähiges Frischwassersystem zur Trinkwassererwärmung im Durchflussprinzip für Wohnungen, Ein- und Mehrfamilienhäuser mit bis zu 10 Wohneinheiten. Das Gerät sorgt für eine ausgezeichnete Wärmeübertragung, einen komfortablen sowie wirtschaftlichen Betrieb und ist in drei Leistungsgrößen für eine Wohnung, bis 4 Wohnungen und 5 bis 10 Wohnungen lieferbar. Als Heizquelle eignen sich alle üblichen Heizungsanlagen sowie Nah- und Fernwärmenetze.

Warmwasser (PWH)

Das Trinkwasser wird thermostatisch geregelt über den Wärmeübertrager erhitzt. Dabei beschleunigt der patentierte Fühlerakzelerator die Schließfunktion des thermostatischen Regelventils und schützt den Wärmeübertrager weitestgehend vor Überhitzung und Kalkbildung. Der Fühlerakzelerator und das Regelventil arbeiten auch als Bypass, um die Warmwasserleitung warm zu halten. So steht auch im Sommer und bei reduziertem Heizbetrieb jederzeit sofort warmes Trinkwasser zur Verfügung. Darüber hinaus sorgt der Fühlerakzelerator auch bei wechselndem Warmwasserbedarf sowie schwankenden Vorlauftemperaturen und Differenzdrücken automatisch für eine stabile Warmwassertemperatur. Da der thermostatische Regler Druckverluste auf der Sekundärseite des Wärmeübertragers vermeidet, kann diese Regelungsart auch bei niedrigem Kaltwasserdruck eingesetzt werden.

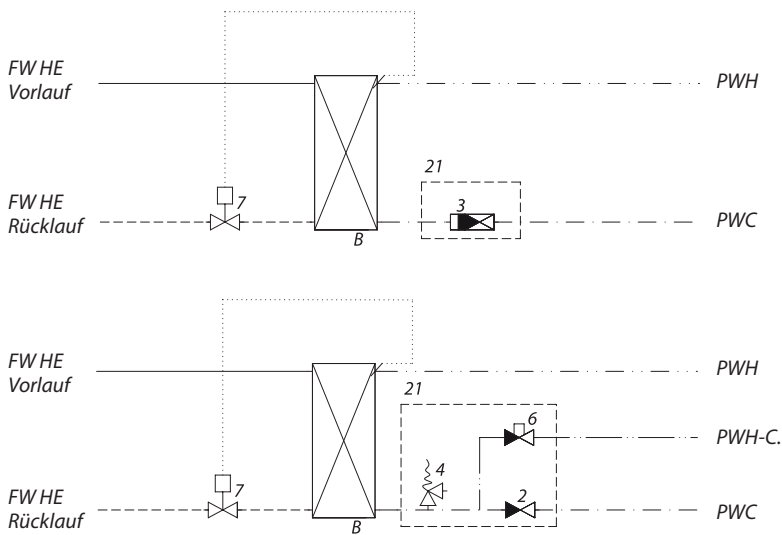
Optionen

Auf Wunsch wird das Gerät mit einem Zirkulations-Set sowie Kugelhähnen (beides lose beigelegt) geliefert.

Ausführung

Alle Rohrverbindungen sind aus Edelstahl gefertigt und mit flachdichtenden Verbindungen versehen. Die Termix One wird mit einer attraktiven grauen Stahlverkleidung geliefert.

HYDRAULIKSCHEMA – BEISPIEL



- Termix One
- B Plattenwärmeübertrager PWH
 - 3 Rückschlag- / und Druckausgleichsventil
 - 7 Thermostatischer Temperaturregler
 - 21 Muss gesondert bestellt werden

- Termix One
- B Plattenwärmeübertrager PWH
 - 2 Rückschlagventil
 - 4 Sicherheitsventil
 - 6 Thermostatischer Temperaturregler/ Rückschlagventil
 - 7 Thermostatischer Temperaturregler
 - 21 Muss gesondert bestellt werden

Technische Daten:

Nenndruck (Primär):: PN 16
 Max. Vorlauftemperatur: $T_{max} = 120\text{ °C}$
 PWC statischer Druck: $P_{min} = 0.5\text{ bar}$
 Lot (Wärmeübertrager): Kupfer
 Medium: Kreislaufwasser gemäß VDI 2035 und AGFW FW 510

Maße (mm):

Ohne Verkleidung:
 H428 × B312 × T155 (Typ 1+2)
 H468 × B312 × T155 (Typ 3)
 Mit Verkleidung:
 H430 × B315 × T165 (Typ 1+2)
 H470 × B315 × T165 (Typ 3)

Anschlüsse:

1. Trinkwasser, kalt (PWC)
2. Trinkwarmwasser (PWH)
3. Fernwärme (FW) Vorlauf
4. Fernwärme (FW) Rücklauf

Anschlussmaße:

FW + PWC + PWH: G 3/4" (Außengewinde)

Optionen:

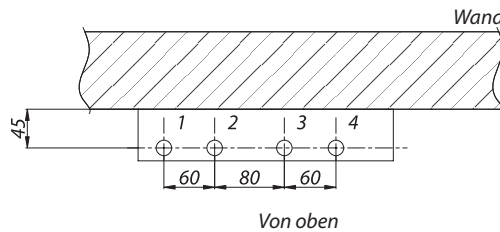
- Kugelhahnset
- Thermostatisches Zirkulationsset

Gewicht einschl. Verkleidung:

10–12 kg (einschl. Verpackung)

Verkleidung:

Stahlblech grau lackierter Ausführung



PWH: LEISTUNGSBEISPIELE, 10 °C / 50 °C

Termix One	PWH Leistung [kW]	Vorlauf Primär [°C]	Rücklauf Primär [°C]	Druckverlust Primär [kPa]	Zapfmenge [l/min]
Typ 1	29	60	< 25	20	10,5
	38	60		45	13,7
	38	70		20	13,6
Typ 2	35	60		20	12,4
	38	60		40	13,7
	45	70		20	16,2
Typ 3	60	60		35	21,3
	66	60		45	23,8
	80	70		35	28,8
	90	70	45	32,2	

Wärmemengenzähler nicht enthalten

Danfoss GmbH, Deutschland: Climate Solutions • danfoss.de • +49 69 8088 5400 • cs@danfoss.de
Danfoss Ges.m.b.H., Österreich: Climate Solutions • danfoss.at • +43 720548000 • cs@danfoss.at
Danfoss AG, Schweiz: Climate Solutions • danfoss.ch • +41 615100019 • cs@danfoss.ch

Alle Informationen, einschließlich, aber nicht beschränkt auf Informationen zur Auswahl von Produkten, ihrer Anwendung bzw. ihrem Einsatz, zur Produktgestaltung, zum Gewicht, den Abmessungen, der Kapazität oder zu allen anderen technischen Daten von Produkten in Produkthandbüchern, Katalogbeschreibungen, Werbungen usw., die schriftlich, mündlich, elektronisch, online oder via Download erteilt werden, sind als rein informativ zu betrachten, und sind nur dann und in dem Ausmaß verbindlich, als auf diese in einem Kostenvoranschlag oder in einer Auftragsbestätigung explizit Bezug genommen wird. Danfoss übernimmt keine Verantwortung für mögliche Fehler in Katalogen, Broschüren, Videos und anderen Drucksachen. Danfoss behält sich das Recht vor, ohne vorherige Bekanntmachung Änderungen an seinen Produkten vorzunehmen. Dies gilt auch für bereits in Auftrag genommene, aber nicht gelieferte Produkte, sofern solche Anpassungen ohne substantielle Änderungen der Form, Tauglichkeit oder Funktion des Produkts möglich sind.
 Alle in dieser Publikation enthaltenen Warenzeichen sind Eigentum von Danfoss A/S oder Danfoss-Gruppenunternehmen. Danfoss und das Danfoss Logo sind Warenzeichen der Danfoss A/S. Alle Rechte vorbehalten.