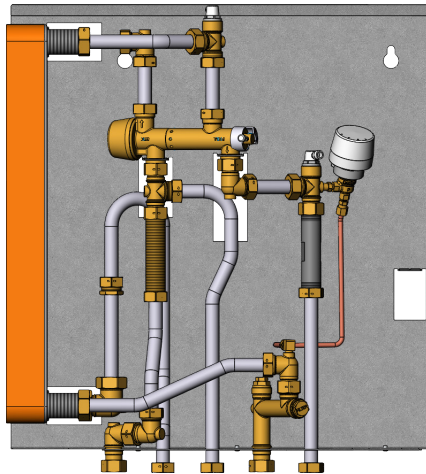


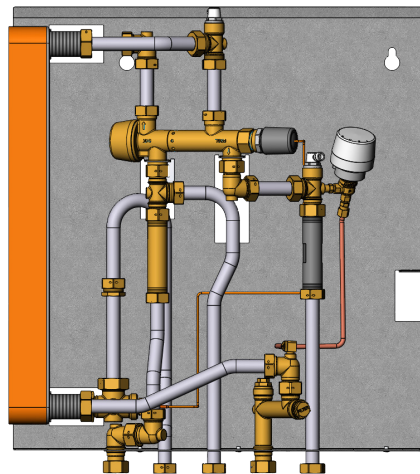
Datenblatt

Akva Vita/Lux WSS

Danfoss Durchfluss-Trinkwassererwärmer für Wohnungen, Ein- und Mehrfamilienhäuser



Akva Vita WSS



Akva Lux WSS

FUNKTIONEN UND VORTEILE

- Hydraulische und thermostatische Regelung des WW mittels PT°C-Regler zur bedarfsgerechten Trinkwassererwärmung für Akva Lux WSS
- Hydraulische Regelung des TWW mittels PM-Regler zur bedarfsgerechten Trinkwassererwärmung für Akva Vita WSS
- Minimaler Platzbedarf für die Installation
- In Unterputz- oder Aufputz-Ausführung
- Rohre und Plattenwärmeübertrager aus Edelstahl
- Minimiertes Risiko von Kalkablagerung und Bakterienvermehrung
- Leistung : bis 78 kW für TWW

Anwendung

Die Akva Vita/Lux WSS sind kompakte und einfach zu bedienende Frischwassersysteme mit hoher TWW-Leistung. Sie eignen sich besonders zur Trinkwassererwärmung bei Systemen mit Fernwärme, Heizkesseln (Öl, Gas oder Biomasse) sowie für BHKW-Systeme und Wärmepumpen. Die Heizungsseite wird mit diesen Systemen nicht unterstützt.

Zur Trinkwassererwärmung wird eine Vorlauftemperatur von min. 55°C benötigt.

Je nach Vorlauftemperatur sind diese Trinkwassererwärmer für TWW-Temperaturen von 50-70°C ausgelegt.

Die Akva Vita WSS Station ist für den Einsatz bei niedrigen Vorlauftemperaturen entwickelt und erreicht bei einer Vorlauftemperatur von 55°C eine Schüttleistung von bis zu 20 l/min bei 50°C TWW-Temperatur.

Die Akva Lux WSS Station erreicht die Normleistung für eine Wohneinheit bei einer primären Fernwärme-Vorlauftemperatur von 75°C und hat eine optimale Abkühlung.

Die Akva Vita/Lux WSS Stationen erfüllen die Forderungen der heutigen Zeit nach niedrigem Energieverbrauch und Energieeffizienz und kommen mit einem neuen Typ Wärmetauscher, der eine sehr hohe Auskühlung des Heizwassers erreicht.

Die Akva Vita/Lux WSS Warmwasserstationen gibt es als Unterputzversion mit einem UP-Kasten oder als Ausführung

für die Wandmontage mit einer Abdeckhaube.

Trinkwarmwasser (TWW)

Das Trinkwasser wird im Durchlaufprinzip nur während des Zapfvorganges über einen gelöteten, hocheffizienten Plattenwärmeübertrager Typ XB 37H-1 30 erwärmt. Größtmöglicher Bedienungskomfort wird durch die Regelung des Warmwassers mittels eines Danfoss-PT°C- oder PM-Reglers erreicht. Der PT°C-Regler mit kombinierter hydraulischer und thermostatischer Regelung oder der PM-Regler mit hydraulischer Regelung allein. Dieses gewährleistet eine stets konstante Warmwassertemperatur und mit der hydraulischen Regelung werden zudem Kalk- und Bakterienbildung weitgehend vermieden.

Zur Erfassung des Kaltwasserverbrauchs ist die Station mit einem Passtück zum Einbau eines Kaltwasserzählers im Kaltwasser-Eingang ausgestattet. Außerdem ist primärseitig ein Schmutzfänger, ein Passtück für den Wärmemengenzähler nebst Anschluß für den direkttauchenden Temperaturfühler im Vorlauf vorhanden.

Thermostatisch geregelter Bypass

Damit das Gerät jederzeit sofort warmes Wasser liefern kann, verfügt es über einen thermisch entkoppelten und thermostatisch geregelten Bypass.

TWW-Zirkulation

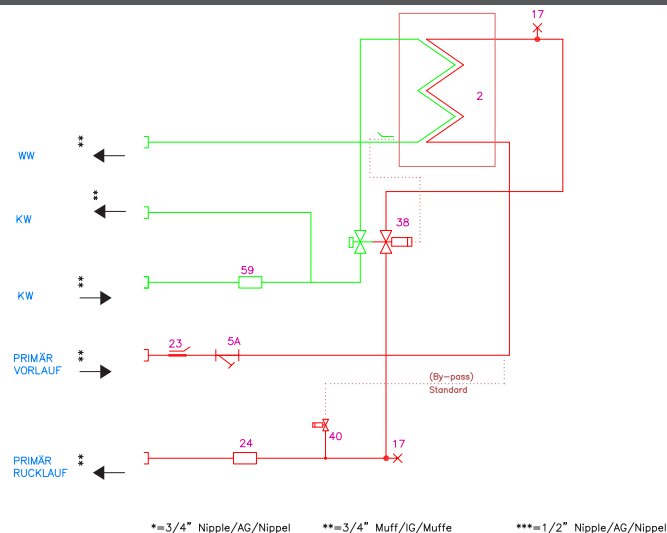
Die Akva Vita/Lux WSS wird standardmäßig mit Bypassbetrieb geliefert, ist aber für den Betrieb mit einer TWW-Zirkulation vorbereitet. Hierfür sind eine Zirkulationspumpe und ein Rückschlagventil in die Zirkulationsleitung und ein Sicherheitsventil in die Kaltwasserleitung einzubauen. Ein als Zubehör separat bestellender TWW-Zirkulationssatz ist hierfür vorbereitet.

TWW-Systeme mit Zirkulation sorgen für die sofortige Verfügbarkeit von TWW an jeder Zapfstelle. Die Zirkulationstemperatur lässt sich unabhängig von der geregelten TWW-Temperatur einstellen. So wird höchster Warmwasserkomfort bei niedrigsten Leerlaufverlusten und wirtschaftlichem Betrieb erreicht.

Aufbau

Sämtliche Rohrverbindungen sind aus Edelstahl gefertigt und mit flachdichtenden Verbindungen versehen. Die für die Unterputz- und Aufputzmontage vorbereitete Stationen enthalten mit einem Spannbügel fixierte Anschlussstützen, der eine einfache und maßgenaue Installation ermöglicht. Die Akva Lux WSS ist mit Rohrisolierung als Wärmedämmung versehen.

SCHALTPLAN (BEISPIEL)



- 2 Plattenwärmeübertrager: Danfoss XB37H-1 30
- 5 Schmutzfänger
- 17 Entlüftung
- 23 Fühler für WMZ
- 24 Passstück für WMZ: 3/4" x 110 mm
- 38 Warmwasser-Regler Typ PTC oder PM
- 40 Danfoss FJVR für Bypass
- 59 Paßstück für Kaltwasserzähler: 3/4" x 80 mm

Option: - Verkleidung weiß
- Zirkulations-Set

Technische Daten:

Nenndruck (prim./sek.): PN 10/PN 10
 Max. Vorlauftemperatur: 95 °C
 Statischer Druck (KW): $P_{min} = 2,0 \text{ bar}$
 Hartlötwerkstoff (HEX): Kupfer / Edelstahl

Gewicht ohne

Abdeckhaube: 18,0 kg

Wärmedämmung:

Rohrisolierung (Akva Lux)

Spannungsversorgung:

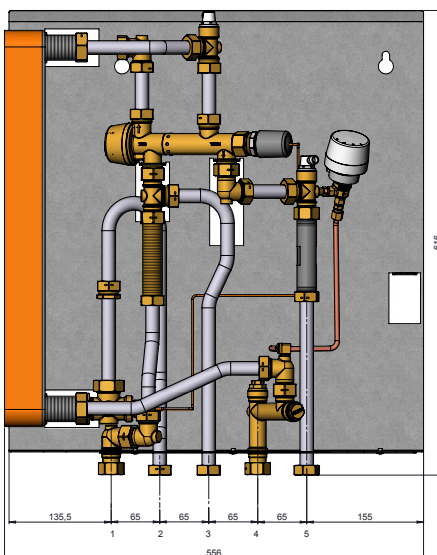
230V AC

Abmessungen (mm):

Ohne Abdeckhaube: H 616 x B 556 x T 145*
 Mit Abdeckhaube: H 740 x B 600 x T 200*
 Mit Einbauschrank: H 910 x B 610 x T 150
 * Tiefe einschließlich Befestigungsplatte

Anschlussgrößen:

FW, KW, TWW: G 3/4" (Innengewinde)



Anschlüsse:

1. Kaltwasser (KW-Zufluss)
2. Trinkwarmwasser (TWW)
3. Kaltwasser (KW-Auslass)
4. Primärseit FW-Vorlauf)
5. Primärseite (FW-Rücklauf)

Optionen:

- Montageschiene für die Ausführung zur Wandbefestigung
- Einbauschrank für die UP-Montage inkl. Montageschiene
- Zirkulationssatz
- Abdeckhaube für Wandmontage
- Zirkulations-Set

TWW: LEISTUNGSBEISPIELE - AKVA LUX WSS

TWW-Leistung [kW]	HEX Typ	Primärseitige Temp. [°C]	Sekundärseitige Temp. [°C]	Primärseitiger Volumenstrom [l/h]	Zapfleistung [l/min]	Primärseitiger Druckverlust [°bar]
60	XB37H-1 30	65/13	10/50	996	21,5	0,36
60	XB37H-1 30	70/12	10/50	890	21,5	0,30
70	XB37H-1 30	70/13	10/50	1047	25,0	0,40
75	XB37H-1 30	70/13	10/50	1125	27,0	0,42
78	XB37H-1 30	70/13	10/50	1180	28,0	0,50

TWW: LEISTUNGSBEISPIELE - AKVA VITA WSS

TWW-Leistung [kW]	HEX Typ	Primärseitige Temp. [°C]	Sekundärseitige Temp. [°C]	Primärseitiger Volumenstrom [l/h]	Zapfleistung [l/min]	Primärseitiger Druckverlust [°bar]
45	XB37H-1 30	55/17	10/50	1020	16,2	0,28
50	XB37H-1 30	55/17	10/50	1140	18,0	0,36
55	XB37H-1 30	55/18	10/50	1270	19,7	0,44
58	XB37H-1 30	55/18	10/50	1350	20,8	0,50

* ohne Wärmemengenzähler

Danfoss GmbH

heating.danfoss.de • +49 69 97 53 30 44 • E-Mail: CS@danfoss.de

Die in Katalogen, Prospekten und anderen schriftlichen Unterlagen, wie z.B. Zeichnungen und Vorschlägen enthaltenen Angaben und technischen Daten sind vom Käufer vor Übernahme und Anwendung zu prüfen. Der Käufer kann aus diesen Unterlagen und zusätzlichen Diensten keinerlei Ansprüche gegenüber Danfoss oder Danfoss Mitarbeitern ableiten, es sei denn, dass diese vorsätzlich oder grob fahrlässig gehandelt haben. Danfoss behält sich das Recht vor, ohne vorherige Bekanntmachung im Rahmen des Angemessenen und Zumutbaren Änderungen an ihren Produkten – auch an bereits in Auftrag genommenen – vorzunehmen. Alle in dieser Publikation enthaltenen Warenzeichen sind Eigentum der jeweiligen Firmen. Danfoss und alle Danfoss Logos sind Warenzeichen der Danfoss A/S. Alle Rechte vorbehalten.