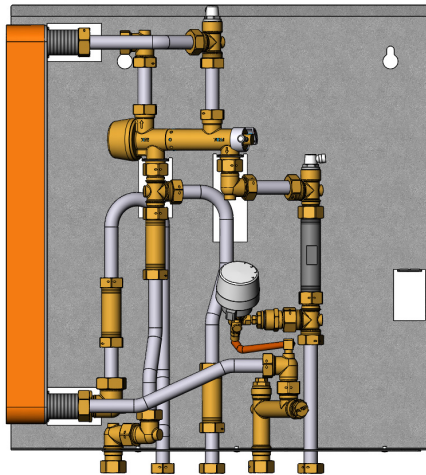


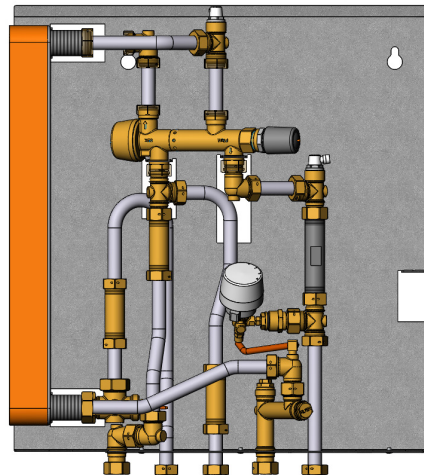
Datenblatt

Akva Vita/Lux WSS, AT

Danfoss Frischwassersystem zur Wassererwärmung im Durchflussprinzip für Wohnungen, Ein- und Mehrfamilienhäuser



Akva Vita WSS, AT



Akva Lux WSS, AT

FUNKTIONEN UND VORTEILE

- Direkt beheizter Trinkwassererwärmung im Durchflussprinzip
- Hydraulische und thermostatische Regelung des WW mittels PT°C-Regler zur bedarfsgerechten Trinkwassererwärmung für Akva Lux WSS, AT
- Hydraulische Regelung des TWW mittels PM-Regler zur bedarfsgerechten Trinkwassererwärmung für Akva Vita WSS, AT
- Minimaler Platzbedarf für die Installation
- In Unterputz- oder Aufputz-Ausführung
- Rohre und Plattenwärmeübertrager aus Edelstahl
- Konstante TWW-Temperatur auch bei schwankenden Vorlauftemperaturen.
- Minimiertes Risiko von Kalkablagerung und Bakterienvermehrung
- Leistung : bis 78 kW für TWW

Anwendung

Die Akva Vita/Lux WSS, AT sind kompakte und einfach zu bedienende Frischwassersysteme mit hoher TWW-Leistung. Sie eignen sich besonders zur Trinkwassererwärmung bei Systemen mit Fernwärme, Heizkesseln (Öl, Gas oder Biomasse) sowie für BHKW-Systeme und Wärmepumpen. Die Heizungsseite wird mit diesen Systemen nicht unterstützt.

Zur Trinkwassererwärmung wird eine Vorlauftemperatur von min. 55°C benötigt.

Je nach Vorlauftemperatur sind diese Trinkwassererwärmer für TWW-Temperaturen von 50-70°C ausgelegt.

Die Akva Vita WSS, AT Station ist für den Einsatz bei niedrigen Vorlauftemperaturen entwickelt und erreicht bei einer Vorlauftemperatur von 55°C eine Schüttleistung von bis zu 20 l/min bei 50°C TWW-Temperatur.

Die Akva Lux WSS, AT Station erreicht die Normleistung für eine Wohneinheit bei einer primären Fernwärme-Vorlauftemperatur von 75°C und hat eine optimale Abkühlung.

Die Akva Vita/Lux WSS, AT Stationen erfüllen die Forderungen der heutigen Zeit nach niedrigem Energieverbrauch und Energieeffizienz und kommen mit einem neuen Typ Wärmetauscher, der eine sehr hohe Auskühlung des Heizwassers erreicht.

Die Akva Vita/Lux WSS, AT Warmwasserstationen gibt es als Unterputzversion mit

einem UP-Kasten oder als Ausführung für die Wandmontage mit einer Abdeckhaube.

Trinkwarmwasser (TWW)

Das Trinkwasser wird im Durchlaufprinzip nur während des Zapfvorganges über einen gelöteten, hocheffizienten Plattenwärmeübertrager Typ XB 37H-1 30 erwärmt. Größtmöglicher Bedienungskomfort wird durch die Regelung des Warmwassers mittels eines Danfoss-PT°C- oder PM-Reglers erreicht. Der PT°C-Regler mit kombinierter hydraulischer und thermostatischer Regelung oder der PM-Regler mit hydraulischer Regelung allein. Dieses gewährleistet eine stets konstante Warmwassertemperatur und mit der hydraulischen Regelung werden zudem Kalk- und Bakterienbildung weitgehend vermieden.

Zur Erfassung des Kaltwasserverbrauchs ist die Station mit einem Passstück zum Einbau eines Kaltwasserzählers im Kaltwasser-Eingang ausgestattet. Außerdem ist primärseitig ein Schmutzfänger, ein Passstück für den Wärmemengenzähler nebst Anschluß für den direkttauchenden Temperaturfühler im Vorlauf vorhanden.

Thermostatisch geregelter Bypass

Damit das Gerät jederzeit sofort warmes Wasser liefern kann, verfügt es über einen thermisch entkoppelten und thermostatisch geregelten Bypass.

TWW-Zirkulation

Die Akva Vita/Lux WSS, AT wird standardmäßig mit Bypassbetrieb geliefert, ist aber für den Betrieb mit einer TWW-Zirkulation vorbereitet. Hierfür sind eine Zirkulationspumpe und ein Rückschlagventil in die Zirkulationsleitung und ein Sicherheitsventil in die Kaltwasserleitung einzubauen. Ein als Zubehör separat zu bestellender TWW-Zirkulationssatz ist hierfür vorbereitet.

TWW-Systeme mit Zirkulation sorgen für die sofortige Verfügbarkeit von TWW an jeder Zapfstelle. Die Zirkulationstemperatur lässt sich unabhängig von der geregelten TWW-Temperatur einstellen. So wird höchster Warmwasserkomfort bei niedrigsten Leerlaufverlusten und wirtschaftlichem Betrieb erreicht.

Aufbau

Sämtliche Rohrverbindungen sind aus Edelstahl gefertigt und mit flachdichtenden Verbindungen versehen. Die für die Unterputz- und Aufputzmontage vorbereitete Stationen enthalten mit einem Spannbügel fixierte Anschlussstützen, der eine einfache und maßgenaue Installation ermöglicht. Als Option kann die Akva Lux WSS, AT mit Rohrisolierung als Wärmedämmung versehen werden.

