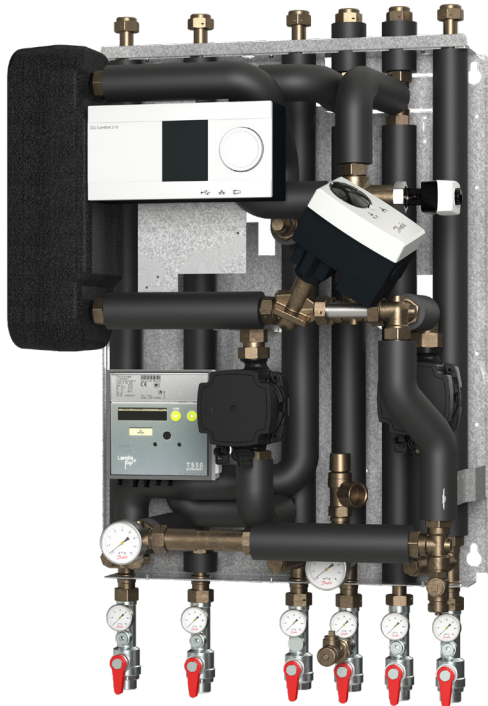


## Fact Sheet

# VX Solo II HWS (ECL 310/A247) SW Schwerin Friedrichsthal

Indirekte Hausstation für Einfamilienhäuser, Reihenhäuser und Wohnungen



## Anwendung

Die VX Solo II HWS ist eine Fernwärme-kompaktstation mit hoher Leistung und großem Bedienungskomfort. Sie ist für 2-Rohrsysteme geeignet. Die Station ist für Heizung mit Anschlussleitung für einen sekundärseitigen Trinkwarmwasserspeicher ausgelegt und für Wandmontage mit Anschlussleitungen nach oben und unten.

## Fernwärme (FW)

Primärseitig enthält die Station Passstück, Fühlertaschen für Wärmemengenzähler sowie Schmutzfänger, Thermometer, Manometer und Kugelhähne.

## Heizung (HE)

Der Heizkreis auf der Sekundärseite besteht aus einem Plattenwärmeübertrager aus Edelstahl, Umwälzpumpe, Schmutzfänger, Thermometern, Manometer, Rückschlagventil, Entlüftungsventil sowie Fühlern, Sicherheitsventil und Kugelhähnen.

Die Vorlauftemperatur zum Heizkreis wird witterungsgeführt mittels des elektronischen Danfoss Reglers (ECL 310/A247) in Kombination mit einem elektronischen Stellantrieb, das dem elektronischen Regler angeschlossen ist, geregelt

## Trinkwarmwasser (TWW)

Die Station ist sekundärseitig für den Anschluss eines Trinkwarmwasserspeichers konzipiert, dessen Speichertemperatur elektronisch geregelt wird.

## Ausführung

Alle Rohrverbindungen sind aus Edelstahl gefertigt und mit flachdichtenden Verbindungen versehen. Die VX Solo II HWS wird mit einem weißlackierten Stahlblechgehäuse geliefert.

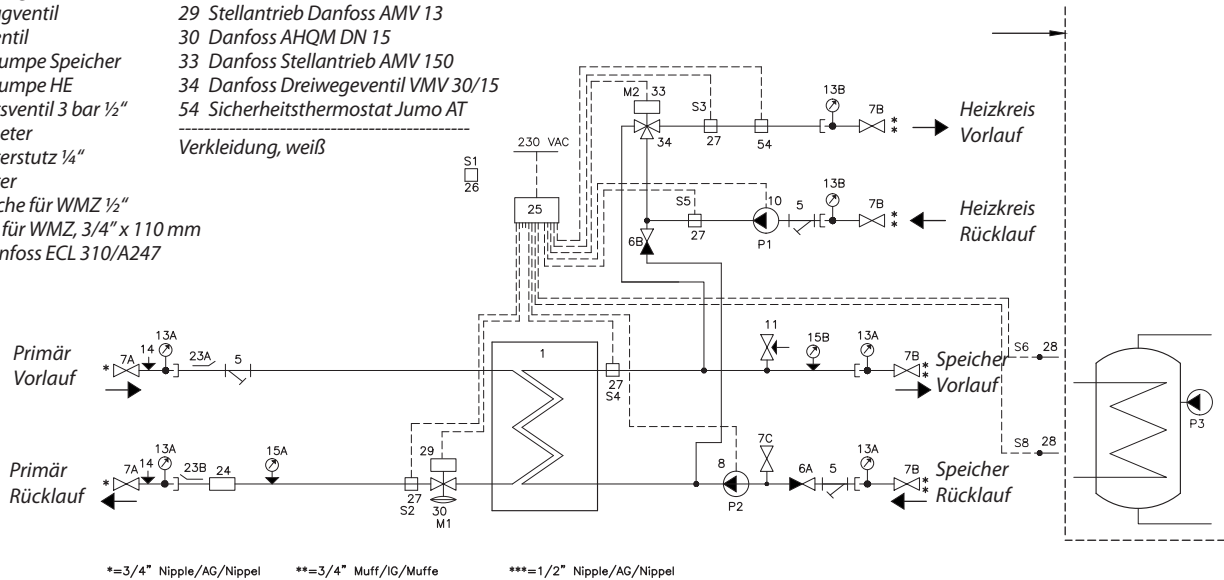
## MERKMALE UND VORTEILE

- Indirekte Haus- und Wohnungsstation
- Indirekte Heizung, Anschluss für sekundärseitigen
- TWW-Speicher
- Witterungsgeführte Regelung des Heizkreises
- Kapazität: 20-30 kW Heizung
- Geringer Platzbedarf
- Rohrverbindungen und Plattenwärmeübertrager sind aus Edelstahl

## SCHALTPLAN - BEISPIEL

- 1 Plattenwärmeübertrager, Heizung, mit Dämmung
- 5 Schmutzfänger
- 6 Rückschlagventil
- 7 Absperrventil
- 8A Umwälzpumpe Speicher
- 10 Umwälzpumpe HE
- 11 Sicherheitsventil 3 bar 1/2"
- 13 Thermometer
- 14 Manometerstutz 1/4"
- 15 Manometer
- 23 Fühlertasche für WMZ 1/2"
- 24 Passstück für WMZ, 3/4" x 110 mm
- 25 Regler Danfoss ECL 310/A247
- 26 Außenfühler Danfoss ESMT
- 27 Anlegefühler Danfoss ESMC
- 28 Tauchfühler Danfoss ESMB
- 29 Stellantrieb Danfoss AMV 13
- 30 Danfoss AHQM DN 15
- 38A Umwälzpumpe Speicher
- 33 Danfoss Stellantrieb AMV 150
- 34 Danfoss Dreiwegenventil VMV 30/15
- 54 Sicherheitsthermostat Jumo AT

Verkleidung, weiß



\*=3/4" Nipple/AG/Nippel    \*\*=3/4" Muff/IG/Muffe    \*\*\*=1/2" Nipple/AG/Nippel

### Technische Parameter:

Nennndruck: PN 16  
 Max. Vorlauftemperatur: 110 °C  
 Min. ΔP: Siehe Leistungsbeispiele  
 kW statischer Druck:  $p_{min} = 2$  bar  
 Lot (Wärmeübertrager): Kupfer

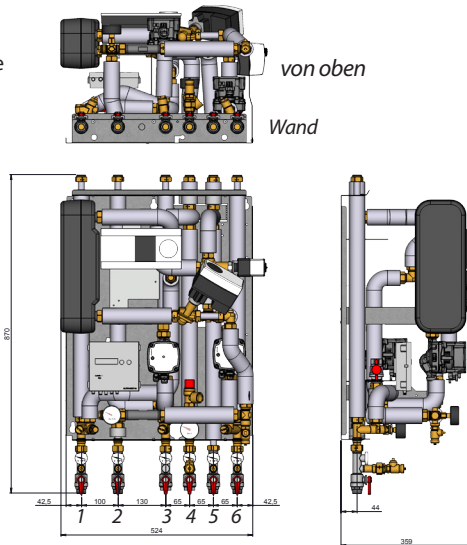
**Gewicht:** 46 kg  
 einschl. Verkleidung

**Verkleidung:** Weißlackiertes Stahlblech

**Abmessungen (mm):**  
 Ohne Verkleidung: H 870 x B 524 x T 359  
 Mit Verkleidung: H 870 x B 550 x T 381

**Anschlussmaße:**  
 FW: G 3/4" AG  
 HE + TWW-Speicher: G 3/4" IG

### Maßskizze:



### Anschlüsse:

1. Fernwärme (FW) Vorlauf
2. Fernwärme (FW) Rücklauf
3. Rücklauf Speicher
4. Vorlauf Speicher
5. Heizung (HE) Vorlauf
6. Heizung (HE) Rücklauf

### Ausstattungsmerkmale:

- Weißlackierte Verkleidung mit Tür
- Hocheffizienzpumpe

### Zubehör:

- Thermostatischer Stellantrieb zur TWW Temperaturüberwachung
- STW und Stellantrieb mit Sicherheitsfunktion

## HEIZUNG: LEISTUNGSBEISPIELE

Typ	Heizung Leistung kW	Temperatur Primär °C	Temperatur Sekundär °C	Durchfluss Primär l/h	Durchfluss Sekundär l/h	Druckverlust Primär *kPa	Druckverlust (Nur Sekundärseite des Plattenwärmeübertragers)
Typ 2: XB 06H-1 40	30	75/44	40/65	832	1032	55	6,0
Typ 2: XB 06H-1 40	30	80/49	45/70	832	1032	55	6,0
Typ 2: XB 06H-1 40	30	90/51	50/70	662	1290	40	9,0

\* Ohne Wärmemengenzähler (VMZ)

**Danfoss GmbH, Deutschland:** heating.danfoss.de • +49 69 97 53 30 44 • E-Mail: CS@danfoss.de

**Danfoss Ges.m.b.H., Österreich:** heating.danfoss.at • +43 720 548 000 • E-Mail: CS@danfoss.at

**Danfoss AG, Schweiz:** heating.de.danfoss.ch • +41 61 510 00 19 • E-Mail: CS@danfoss.ch

Die in Katalogen, Prospekten und anderen schriftlichen Unterlagen, wie z.B. Zeichnungen und Vorschlägen enthaltenen Angaben und technischen Daten sind vom Käufer vor Übernahme und Anwendung zu prüfen. Der Käufer kann aus diesen Unterlagen und zusätzlichen Diensten keinerlei Ansprüche gegenüber Danfoss oder Danfoss Mitarbeitern ableiten, es sei denn, dass diese vorsätzlich oder grob fahrlässig gehandelt haben. Danfoss behält sich das Recht vor, ohne vorherige Bekanntmachung im Rahmen des Angemessenen und Zumutbaren Änderungen an ihren Produkten – auch an bereits in Auftrag genommenen – vorzunehmen. Alle in dieser Publikation enthaltenen Warenzeichen sind Eigentum der jeweiligen Firmen. Danfoss und alle Danfoss Logos sind Warenzeichen der Danfoss A/S. Alle Rechte vorbehalten.