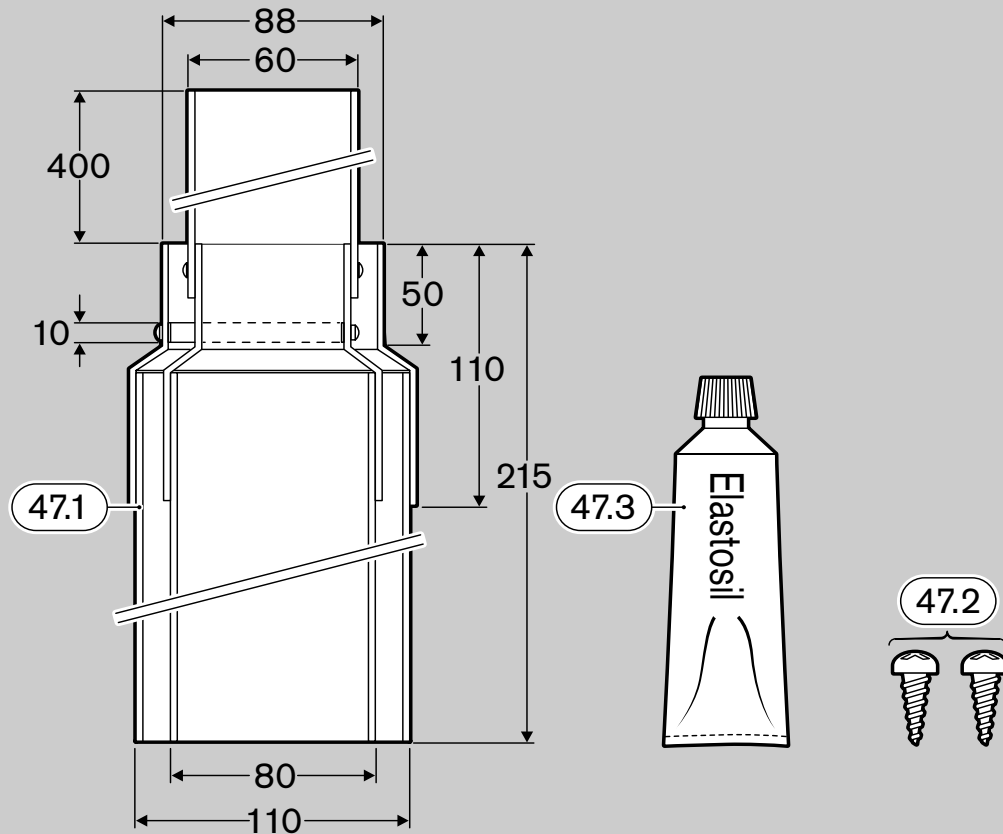




Anschlußadapter von $\text{Ø } 80/110$ mm auf $\text{Ø } 60/90$ mm an Luft-Abgas-Schornsteine Best.-Nr. 7 719 001 743



6 720 604 765-00.10

- 47.1: LAS-Anschlußadapter
- 47.2: Schrauben $\text{Ø } 4,9$
- 47.3: Dichtungspaste

Die einwandfreie Funktion ist nur gewährleistet, wenn diese Installationsanleitung eingehalten wird. Änderungen vorbehalten. Der Einbau muß von einem zugelassenen Installateur erfolgen. Zur Montage des Gerätes ist die entsprechende Installationsanleitung zu beachten.

Inhaltsverzeichnis

1	Verwendung	2
1.1	Allgemeines	2
1.2	Gas-Kesselthermen	2
1.3	Anpassung der Gas-Kesselthermen an das Abgaszubehör	2
1.4	Geräteaustausch	2
2	Rohrlängen und Umlenkungen	2
3	Montagehinweise	3
4	Montage (außer bei ZSR 7/11-5 AE direkt nach hinten)	4
4.1	Schiedel	4
4.2	PLEWA	4
4.3	Weitere Montageschritte (Schiedel und PLEWA)	4
5	Montage bei ZSR 7/11-5 AE direkt nach hinten	6
5.1	Schiedel	6
5.2	PLEWA	6
5.3	Weitere Montageschritte (Schiedel und PLEWA)	6
6	Einbaubeispiele und Anpassung des Abgasmassenstroms bei ZSR 7/11-5 AE	8
6.1	Einbaumaße	8
6.2	Abgasanschluß nach hinten	9
6.3	Abgasanschluß seitlich	10
7	Einbaubeispiele und Anpassung des Abgasmassenstroms bei ZSR/ZWR 18/24-5 AE	16
7.1	Einbaumaße	16
7.2	Abgasanschluß nach hinten	17
7.3	Abgasanschluß seitlich	18
8	Übersichtstabelle zur Anpassung des Abgasmassenstroms bei LAS-Anschluß	23

1 Verwendung

1.1 Allgemeines

Der Wasserinhalt der Junkers Gas-Kesselthermen liegt unter 10 Liter und entspricht somit Gruppe I der DampfKV. Entsprechend § 12, Absatz 1, ist keine Bauartzulassung für den Wärmeerzeuger erforderlich. Vor Einbau der Gas-Kesseltherme und der zugehörigen Abgasführung informieren Sie sich bei der zuständigen Baubehörde, beim Bezirks-Schornsteinfegermeister und gegebenenfalls beim Schornsteinhersteller, ob Einwände bestehen.

Die Oberflächentemperatur am Frischluftrohr liegt unter 85 °C. Nach TRGI 1986 bzw. TRF 1988 sind keine Mindestabstände zu brennbaren Baustoffen erforderlich. Die Vorschriften (LBO, FeuVo) der einzelnen Bundesländer können hiervon abweichen und Mindestabstände zu brennbaren Baustoffen vorschreiben.

1.2 Gas-Kesselthermen

	AZ 260
ZSR 7/11-5 AE	X
ZSR/ZWR 18, 24-5 AE	X

1.2.1 Abgasführung nach C₄₂:

Die Junkers Gas-Kesselthermen ZSR 7/11-5 AE und ZSR/ZWR 18, 24-5 AE sind entsprechend der EG-Gasgeräterichtlinie (90/396/EWG) und prEN483 geprüft und zugelassen. Damit werden die sicherheitstechnischen Anforderungen für den Anschluß an LAS erfüllt.

Bei der Abgasführung nach C₄₂ ist das Abgaszubehör Bestandteil der CE-Zulassung. Aus diesem Grund dürfen nur Original Junkers-Abgaszubehöre verwendet werden.

1.3 Anpassung der Gas-Kesselthermen an das Abgaszubehör

Auf Seite 23 befindet sich eine Übersichtstabelle, wie die unterschiedlichen Gas-Kesselthermen an das Abgaszubehör angepaßt werden müssen.

- **ZSR 7/11-5 AE und ZSR/ZWR18-5 AE**
Die Abstimmung auf den optimalen Abgasmassenstrom und verschiedene Abgaszubehöre erfolgt über die im Gerät eingebaute verstellbare Drosselblende und durch Einbau entsprechender Abdeckbleche für Nebenluft und feste Drosselblenden. Hierfür wird das AZ 285 benötigt.
- **ZSR/ZWR 24-5 AE**
Die Abstimmung auf verschiedene Abgaszubehöre erfolgt über die im Gerät eingebaute verstellbare Drosselblende.



1.4 Geräteaustausch

1.4.1 Schiedel- und PLEWA-LAS

Vorhandenes 24 kW Gerät mit geschlossener Brennkammer gegen eine ZSR/ZWR 24-5 AE:

Ein Austausch ist ohne zusätzliche Maßnahmen möglich.

Vorhandenes 18 kW Gerät mit geschlossener Brennkammer gegen eine ZSR/ZWR 18-5 AE:

Bei einem Austausch muß der Abgasmassenstrom mit dem AZ 285 (Best.-Nr.: 7 719 001 814) angepaßt werden (s. Kapitel 7).

Vorhandenes 11 kW Gerät mit geschlossener Brennkammer gegen eine ZSR 7/11-5 AE:

Bei einem Austausch muß der Abgasmassenstrom mit dem AZ 285 (Best.-Nr.: 7 719 001 814) angepaßt werden (s. Kapitel 6).

1.4.2 Andere Hersteller

Vor dem Geräteaustausch muß beim jeweiligen Schornsteinhersteller eine Prüfung erfolgen, ob ein Austausch möglich ist.

2 Rohrlängen und Umlenkungen

- Die maximale Verbrennungsluft-/Abgasrohrlänge L_{max} bei LAS Anschluß ist 1,4 m.
- Es sind insgesamt maximal 3 Umlenkungen 90° zulässig (1 x 90° entspricht 2 x 45°).
- Wenn das Wellrohr (AZ 213) in der Abgasführung verwendet wird, darf zusätzlich nur eine Umlenkung 90° (Geräteanschlußbogen) eingebaut sein.

3 Montagehinweise

- Zur Anpassung des Abgaszubehörs an die örtlichen Gegebenheiten stehen folgende Teile zur Verfügung:

Bezeichnung	AZ	Best.-Nr.
Doppelrohrverlängerung 500 mm	AZ 190	7 719 001 071
Doppelrohrverlängerung 1000 mm	AZ 178	7 719 001 059
Doppelrohrverlängerung 1500 mm	AZ 179	7 719 001 060
Doppelrohrkrümmer 45° (2 Stück)	AZ 201	7 719 001 142
Doppelrohrkrümmer 90°	AZ 135	7 719 000 837
Doppelwellrohr	AZ 213	7 719 001 287

Ab der 4. Steckverbindung ist jede weitere Trennstelle luftseitig mit einer Dichtung aus Dichtungssatz mit Best.-Nr. 8 719 918 704 (2 Stück) abzudichten.

- Aufgrund unterschiedlicher Vorschriften der einzelnen Bundesländer kann nach einer zusätzlichen Umlenkung eine Prüföffnung erforderlich sein.

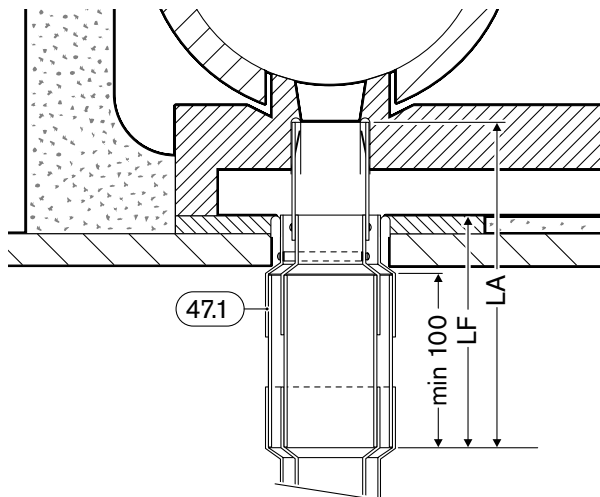
4 Montage (außer bei ZSR 7/11-5 AE direkt nach hinten)

4.1 Schiedel



Das Verbrennungsluftrohr darf nicht in den LAS ragen.

- Längen LA und LF des LAS-Anschlußadapters (47.1) ermitteln.



6 720 604 765-01.10

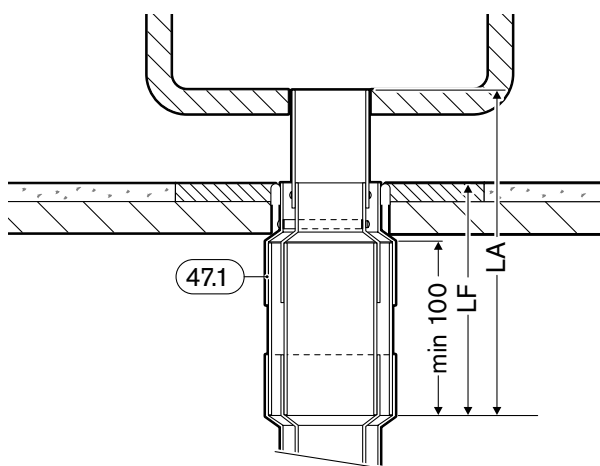
Bild 1

4.2 PLEWA



Das Verbrennungsluftrohr darf nicht in den LAS ragen.

- Längen LA und LF des LAS-Anschlußadapters (47.1) ermitteln.

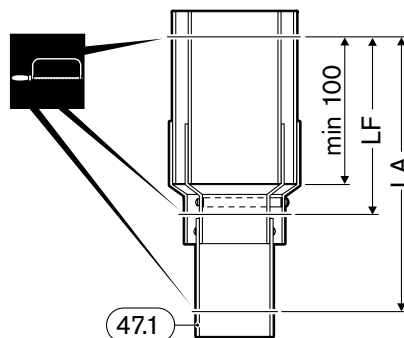


6 720 604 765-02.10

Bild 2

4.3 Weitere Montageschritte (Schiedel und PLEWA)

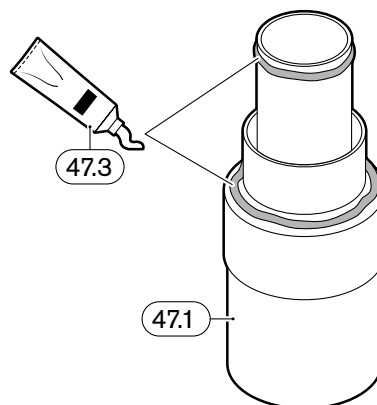
- LAS-Anschlußadapters (47.1) auf die ermittelten Maße LA und LF ablängen.



6 720 604 765-03.10

Bild 3

- Am Ende des Abgasrohres und im Mauerkontaktbereich des Verbrennungsluftrohres Dichtungspaste (47.3) umlaufend aufbringen.

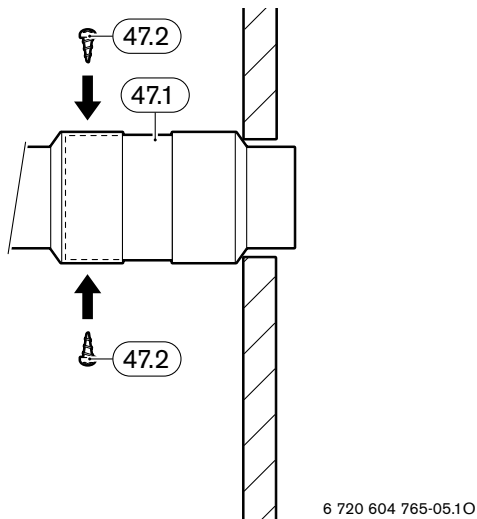


6 720 604 765-04.10

Bild 4

- LAS-Anschlußadapters (47.1) in den Anschlußstein des LAS einstecken (Bild 1 Schiedel, Bild 2 PLEWA).

- Verbindung zum Gerät nach örtlichen Gegebenheiten herstellen und mit den Schrauben Ø 4,9 (47.2) den LAS-Anschlußadapters (47.1) befestigen.

**Bild 5**

Um den Abgasmassenstrom von ZSR 7/11-5 AE und Z.R18-5 AE an das Abgaszubehör anzupassen, benötigen Sie das AZ 285 (s. Kapitel 6 und 7).

- Abgasmassenstrom des Heizgerätes an das Abgaszubehör anpassen (s. Kapitel 6 und 7).

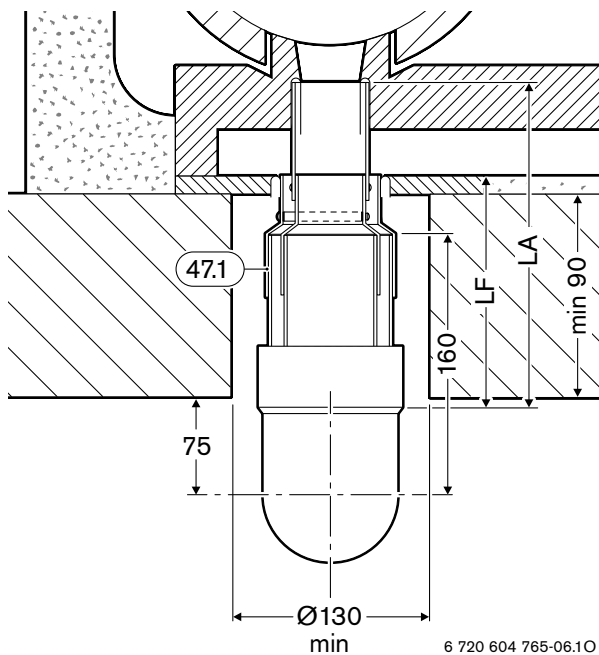
5 Montage bei ZSR 7/11-5 AE direkt nach hinten

5.1 Schiedel



Das Verbrennungsluftrohr darf nicht in den LAS ragen.

- Längen LA und LF des LAS-Anschlußadapters (47.1) ermitteln.



6 720 604 765-06.10

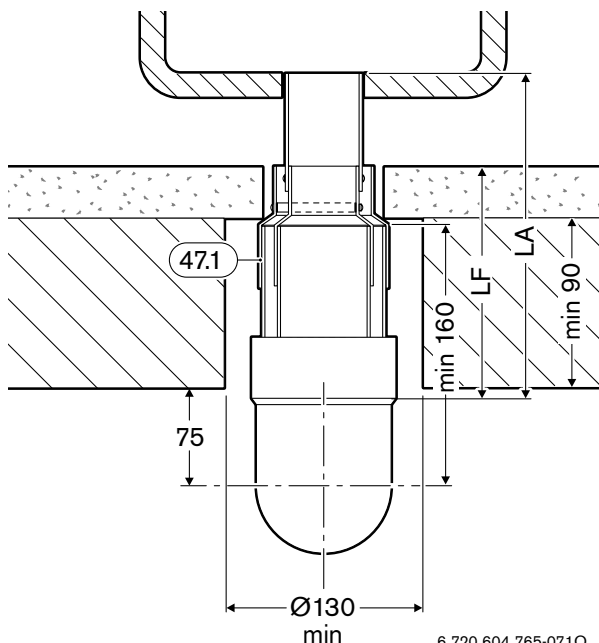
Bild 6

5.2 PLEWA



Das Verbrennungsluftrohr darf nicht in den LAS ragen.

- Längen LA und LF des LAS-Anschlußadapters (47.1) ermitteln.

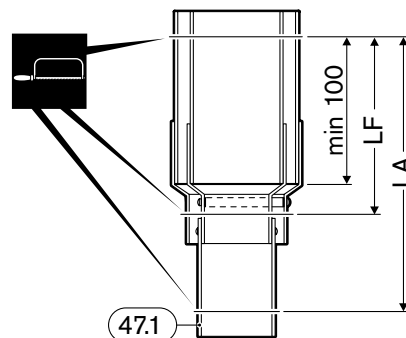


6 720 604 765-07.10

Bild 7

5.3 Weitere Montageschritte (Schiedel und PLEWA)

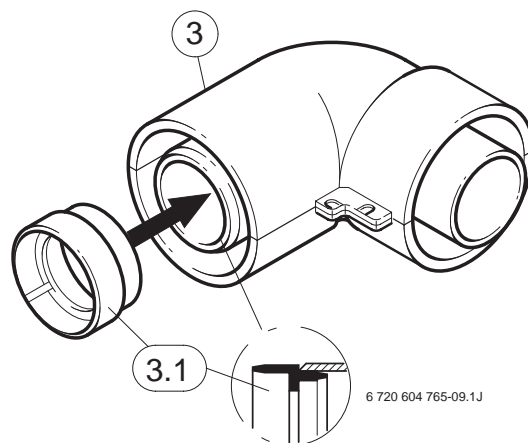
- LAS-Anschlußadapter (47.1) auf die ermittelten Maße LA und LF ablängen. Schnittkanten entgraten und säubern.



6 720 604 765-03.10

Bild 8

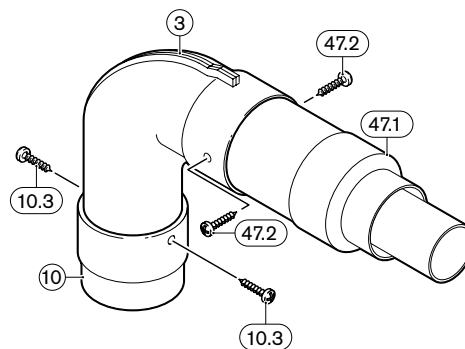
- Dichtung (3.1) in den Geräteanschlußbogen AZ 135 (3) einsetzen.



6 720 604 765-09.1J

Bild 9

- Geräteanschlußbogen AZ 135 (3), Adapter AZ 168* (10) und den LAS-Anschlußadapter (47.1) mit den Schrauben Ø 4,9 (10.3 und 47.2) verbinden.

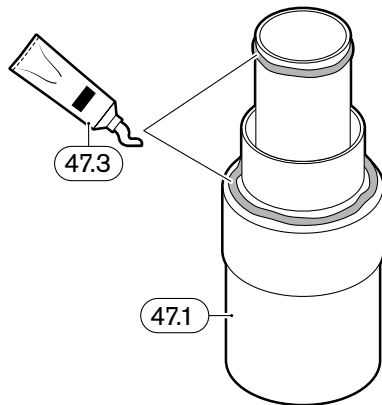


6 720 604 765-10.10

Bild 10

*) Im Lieferumfang der Gas-Kesseltherme enthalten

- Am Ende des Abgasrohres und im Mauerkontaktbereich des Verbrennungsluftrohres Dichtungspaste (47.3) umlaufend aufbringen.



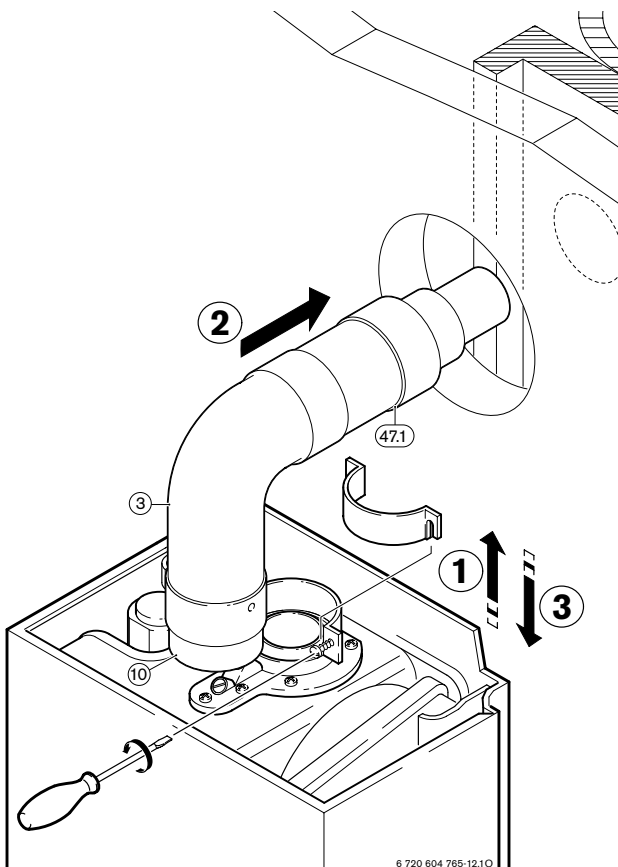
6 720 604 765-04.10

Bild 11



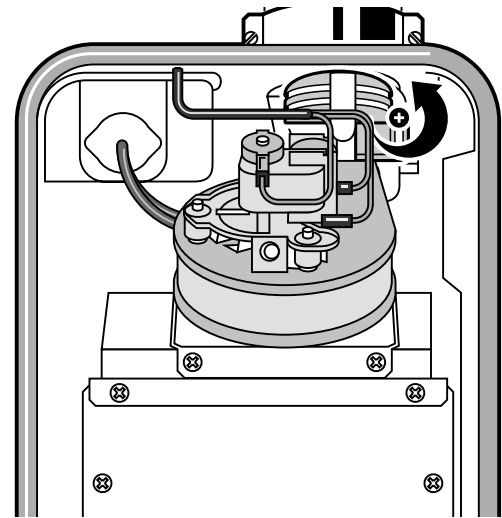
Den Spalt zwischen Verbrennungsluftrohr und Mauerwerk müssen Sie geeignet abdichten, z.B mit Mineralwolle.

- Vormontierte Abgasführung (47.1 + 3 + 10) in den Anschlußstein des LAS stecken und auf dem Gerät befestigen.



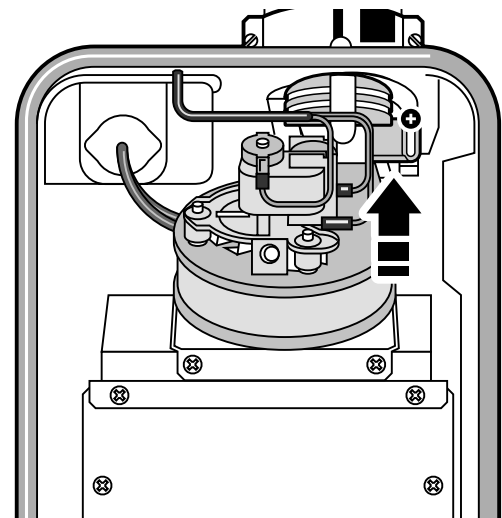
6 720 604 765-12.10

Bild 12



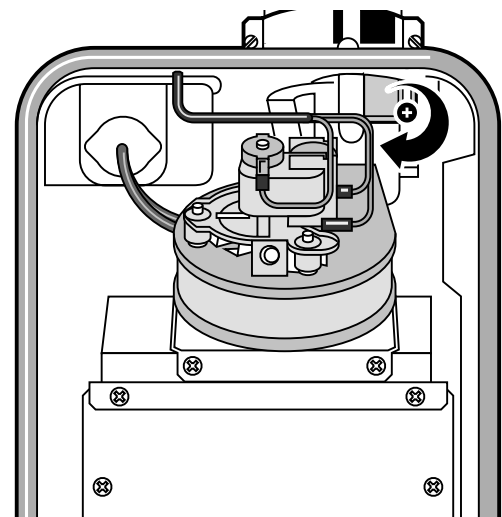
6 720 604 885-03.10

Bild 13



6 720 604 885-04.10

Bild 14



6 720 604 885-05.10

Bild 15

Um den Abgasmassenstrom von ZSR 7/11-5 AE an das Abgaszubehör anzupassen, benötigen Sie das AZ 285 (s. Kapitel 6.2).



- Abgasmassenstrom des Heizgerätes an das Abgaszubehör anpassen (s. Kapitel 6.2).

6 Einbaubeispiele und Anpassung des Abgasmassenstroms bei ZSR 7/11-5 AE

6.1 Einbaumaße

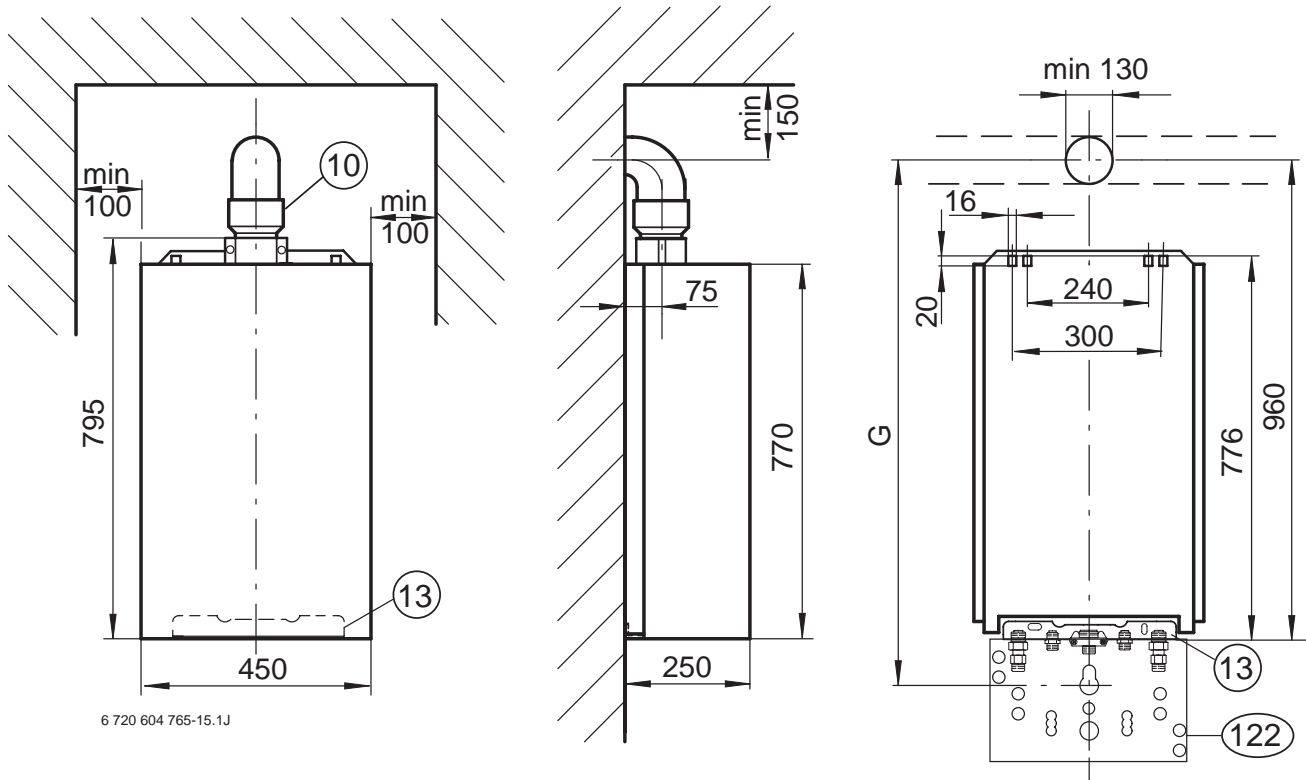


Bild 16

Gasanschluß	Maß G
DN 15	1023 mm

Legende Bild 16:

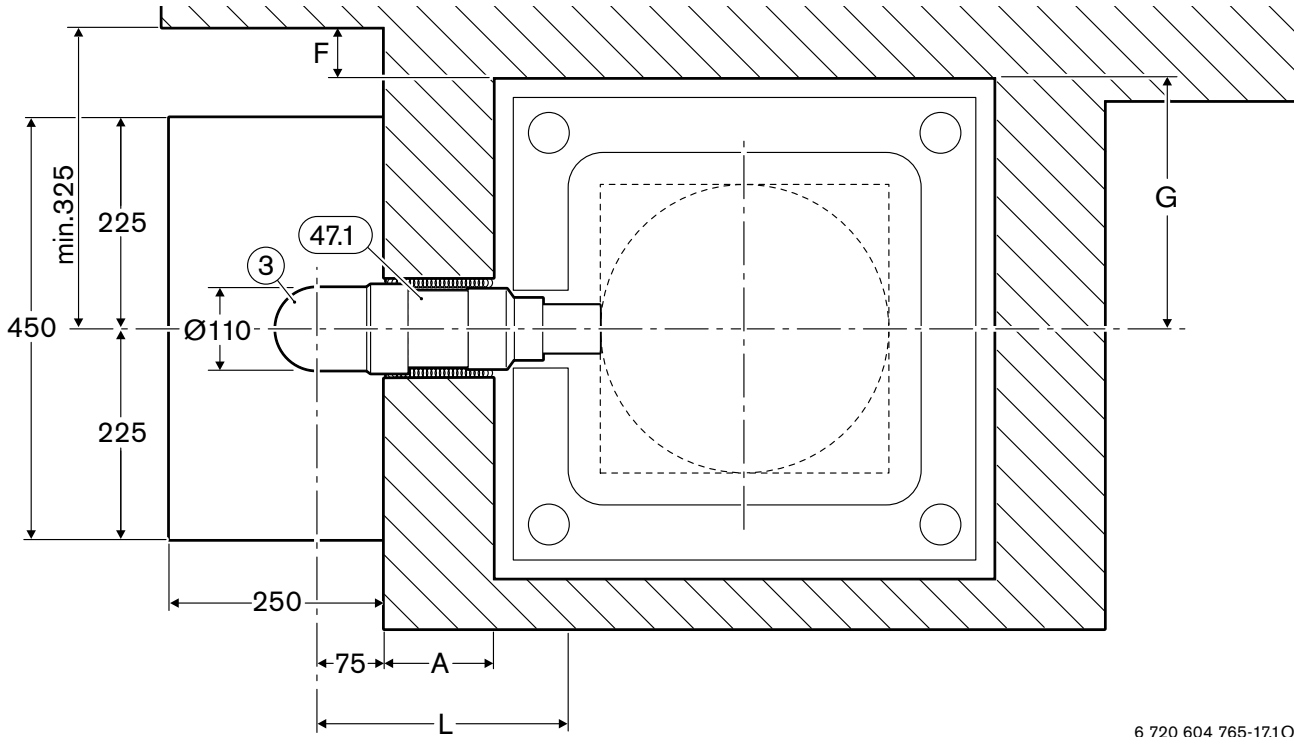
- 10: AZ 168^{*)}
- 13: Montageanschlußplatte
- 122: Montageschablone

^{*)} Im Lieferumfang der Gas-Kesseltherme enthalten

6.2 Abganschluß nach hinten bei ZSR 7/11-5 AE



Bei PLEWA-LAS ist eine direkte Montage am LAS ohne Vormauerung ($A_{\min} = 90 \text{ mm}$) mit AZ 260 nicht möglich. Die Gaskesseltherme darf nicht direkt auf den Schiedel LAS montiert werden, sondern nur auf eine Vormauerung ($A_{\min} = 90 \text{ mm}$).



6 720 604 765-17.1O

Bild 17

Legende Bild 17:

3: AZ 135




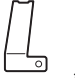
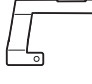

47: AZ 260

L_{\max}	A_{\min}
240 mm	90 mm



Um den Abgasmassenstrom von ZSR 7/11-5 AE an das Abgaszubehör anzupassen, benötigen Sie das AZ 285.

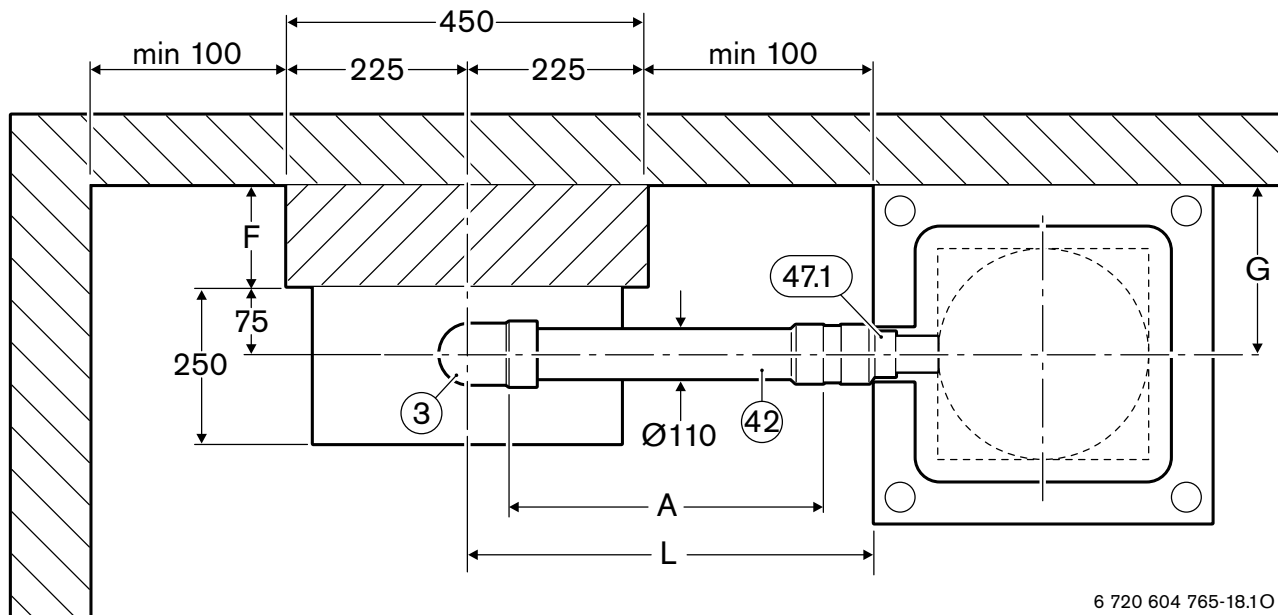
Anpassen des Abgasmassenstroms:

Gerätetyp	Gesamtanzahl Umlenkungen	Abgasrohrlänge $L_{\max} = 1400$ [mm]	 *)	 *)	 *)	 *)	 *)	
ZSR 7/11-5 AE	1 x 90°	bis 1400	Ø 44	ja	nein	nein	ja	8

*) Im Lieferumfang von AZ 285 enthalten

6.3 Abgasanschluß seitlich bei ZSR 7/11-5 AE

i Der Abgasanschluß ist links oder rechts möglich.



6 720 604 765-18.10

Bild 18

Legende Bild 18:




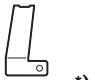
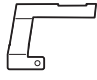

- 3: AZ 135
- 42: AZ 190, AZ 178, AZ 179 (kann entfallen)
- 47: AZ 260

L_{min}	A	$L_{ges. max}$
325 mm	140-1175 mm	1400 mm

Die Maße G und F müssen vor Ort ermittelt werden.
 Alternativ zu AZ 190 kann auch die Prüföffnung AZ 187 (Mindesteinbaulänge 350 mm) eingesetzt werden.

i Um den Abgasmassenstrom von ZSR 7/11-5 AE an das Abgaszubehör anzupassen, benötigen Sie das AZ 285.

Anpassen des Abgasmassenstroms:

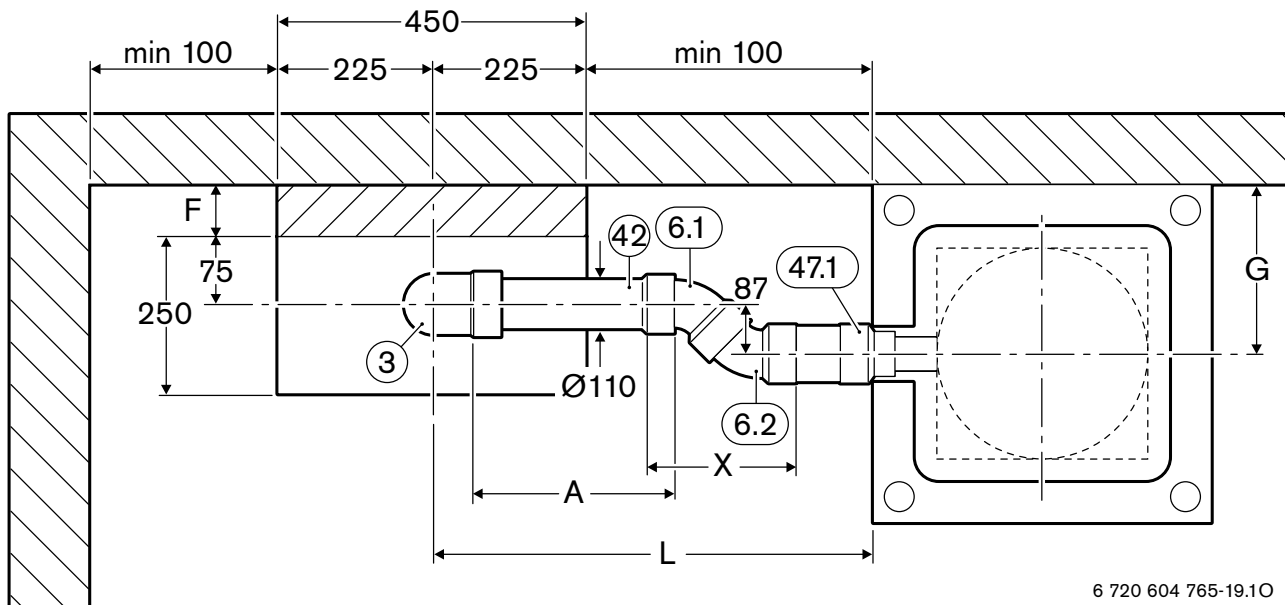
Gerätetyp	Gesamtanzahl Umlenkungen	Abgasrohrlänge $L_{max} = 1400$ [mm]	 *)	 *)	 *)	 *)	 *)	
ZSR 7/11-5 AE	1 x 90°	bis 1400	Ø 44	ja	nein	nein	ja	8

*) Im Lieferumfang von AZ 285 enthalten

Abgasanschluß seitlich bei ZSR 7/11-5 AE



Der Abgasanschluß ist links oder rechts möglich.



6 720 604 765-19.10

Bild 19

Legende Bild 19:

- 3: AZ135
- 6: AZ 201 (X = 265 mm)
- 42: AZ 190, AZ 178, AZ 179 (kann entfallen)
- 47: AZ 260





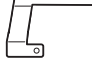

L _{min}	A	L _{ges. max}
325 mm	140-1075 mm	1400 mm

Alternativ zu AZ 190 kann auch die Prüföffnung AZ 187 (Mindesteinbaulänge 350 mm) eingesetzt werden.
Die Maße G und F müssen vor Ort ermittelt werden.



Um den Abgasmassenstrom von ZSR 7/11-5 AE an das Abgaszubehör anzupassen, benötigen Sie das AZ 285.

Anpassen des Abgasmassenstroms:

Gerätetyp	Gesamtanzahl Umlenkungen	Abgasrohrlänge L _{max} = 1400 [mm]	 *)	 *)	 *)	 *)	 *)	 *)
ZSR 7/11-5 AE	1 x 90° + 2 x 45°	bis 1400	Ø 44	ja	nein	nein	ja	6

*) Im Lieferumfang von AZ 285 enthalten

Abgasanschluß seitlich bei ZSR 7/11-5 AE



Der Abgasanschluß ist links oder rechts möglich.

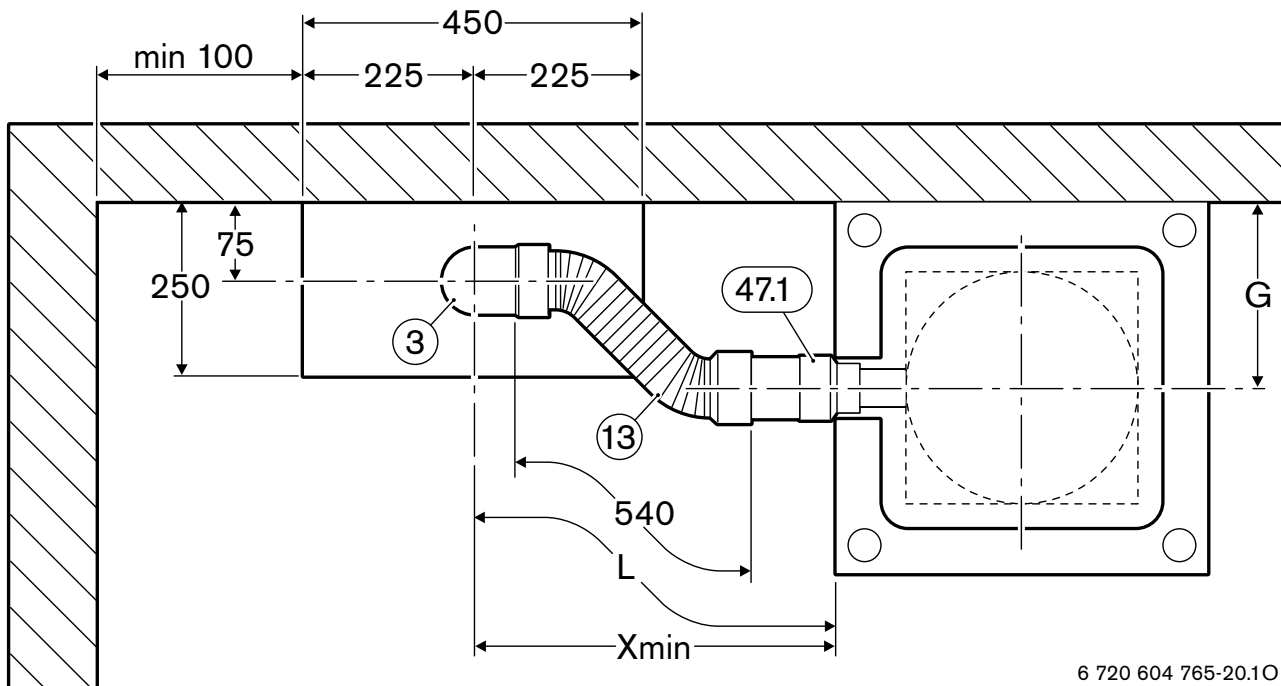


Bild 20

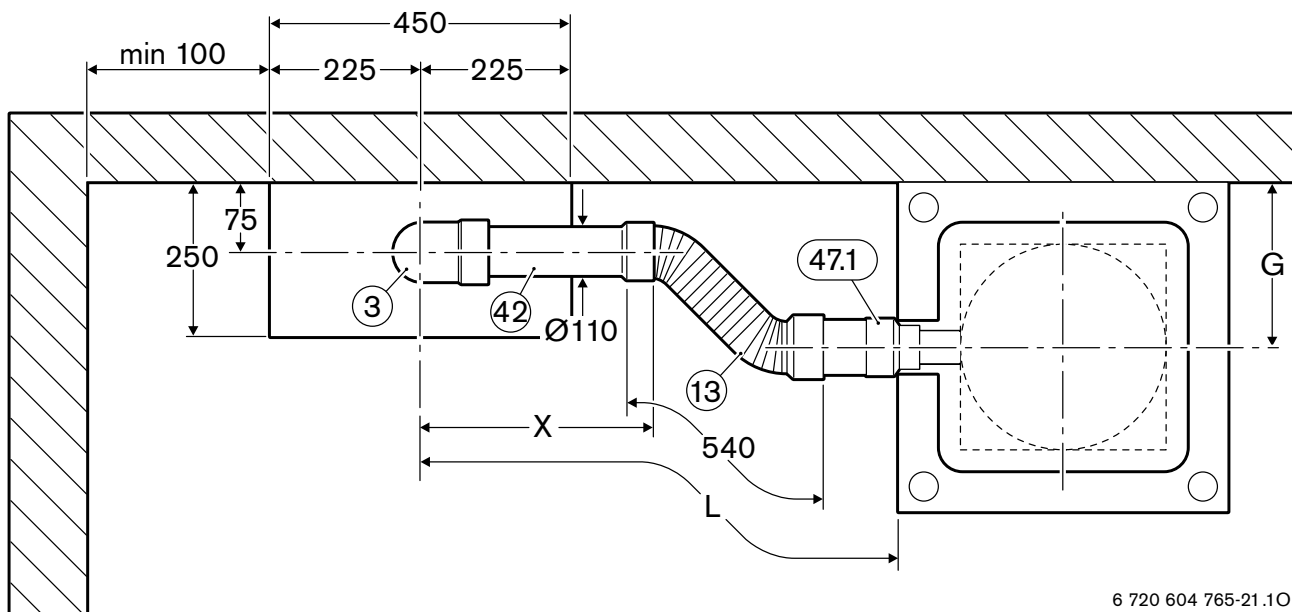


Bild 21

Legende Bild 20 und Bild 21:

- 3: AZ 135
- 13: AZ 213
- 42: AZ 190, AZ 178, AZ 179
- 47: AZ 260

A	L_{ges. max}
140-695 mm	1400 mm

Alternativ zu AZ 190 kann auch die Prüfföffnung AZ 187 (Mindesteinbaulänge 350 mm) eingesetzt werden.



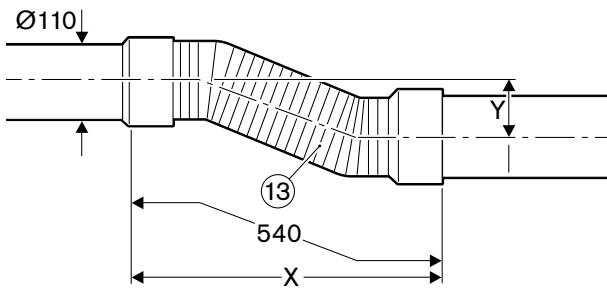
Das Maß X_{min} muß eingehalten werden, da das Wellrohr AZ 213 nicht gekürzt werden kann.

– Das Maß Y vor Ort ermitteln und X_{min} wie folgt berechnen:

$$X_{min} = X + 110 \text{ mm (X aus Tab. 1)}$$

X [mm]	530	520	510	500	490	490	480	470	465
Y [mm]	20	40	60	80	100	120	140	160	180

Tab. 1



6 720 604 765-13.1O

Bild 22







Legende Bild 30:

13: AZ 213



Um den Abgasmassenstrom von ZSR 7/11-5 AE an das Abgaszubehör anzupassen, benötigen Sie das AZ 285.

Anpassen des Abgasmassenstroms:

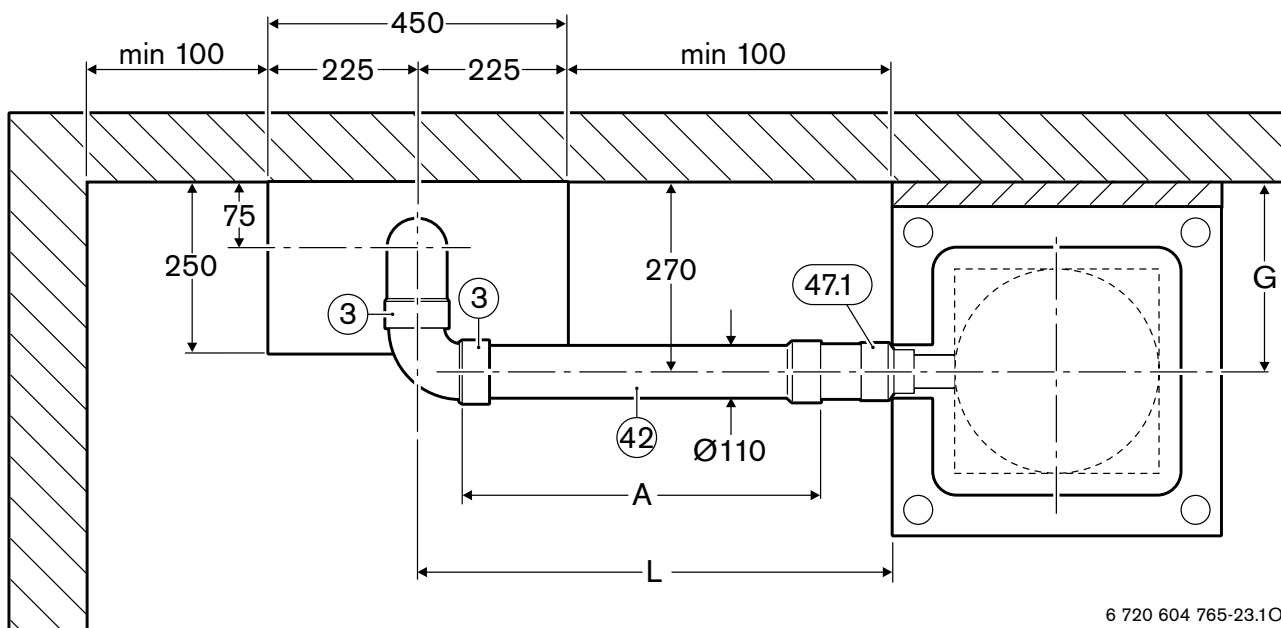
Gerätetyp	Gesamtanzahl Umlenkungen	Abgasrohrlänge $L_{max} = 1400$ [mm]	 *)	 *)	 *)	 *)	 *)	
ZSR 7/11-5 AE	1 x 90° + Wellrohr (AZ 213)	bis 1400	Ø 44	ja	nein	nein	ja	6

*) Im Lieferumfang von AZ 285 enthalten

Abgasanschluß seitlich bei ZSR 7/11-5 AE



Der Abgasanschluß ist links oder rechts möglich.



6 720 604 765-23.10

Bild 23

Legende Bild 23:

3: AZ 135

42: AZ 190, AZ 178, AZ 179

47: AZ 260





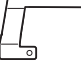

$L_{min}^{*)}$	A_{min}	$L_{ges. max}$
325 mm	140 mm	1400 mm

Alternativ zu AZ 190 kann auch die Prüföffnung AZ 187 (Mindesteinbaulänge 350 mm) eingesetzt werden. Das Maß G muß vor Ort ermittelt werden.



Um den Abgasmassenstrom von ZSR 7/11-5 AE an das Abgaszubehör anzupassen, benötigen Sie das AZ 285.

Anpassen des Abgasmassenstroms:

Gerätetyp	Gesamtanzahl Umlenkungen	Abgasrohrlänge $L_{max} = 1400$ [mm]	 *)	 *)	 *)	 *)	 *)	
ZSR 7/11-5 AE	2 x 90°	bis 1400	Ø 44	ja	nein	nein	ja	6

*) Im Lieferumfang von AZ 285 enthalten

Abgasanschluß seitlich bei ZSR 7/11-5 AE

i Der Abgasanschluß ist links oder rechts möglich. Ab der vierten Steckverbindung ist jede weitere Trennstelle luftseitig mit einer Dichtung aus Dichtungssatz Best.-Nr. 8 719 918 704 (2 Stück) abzudichten.

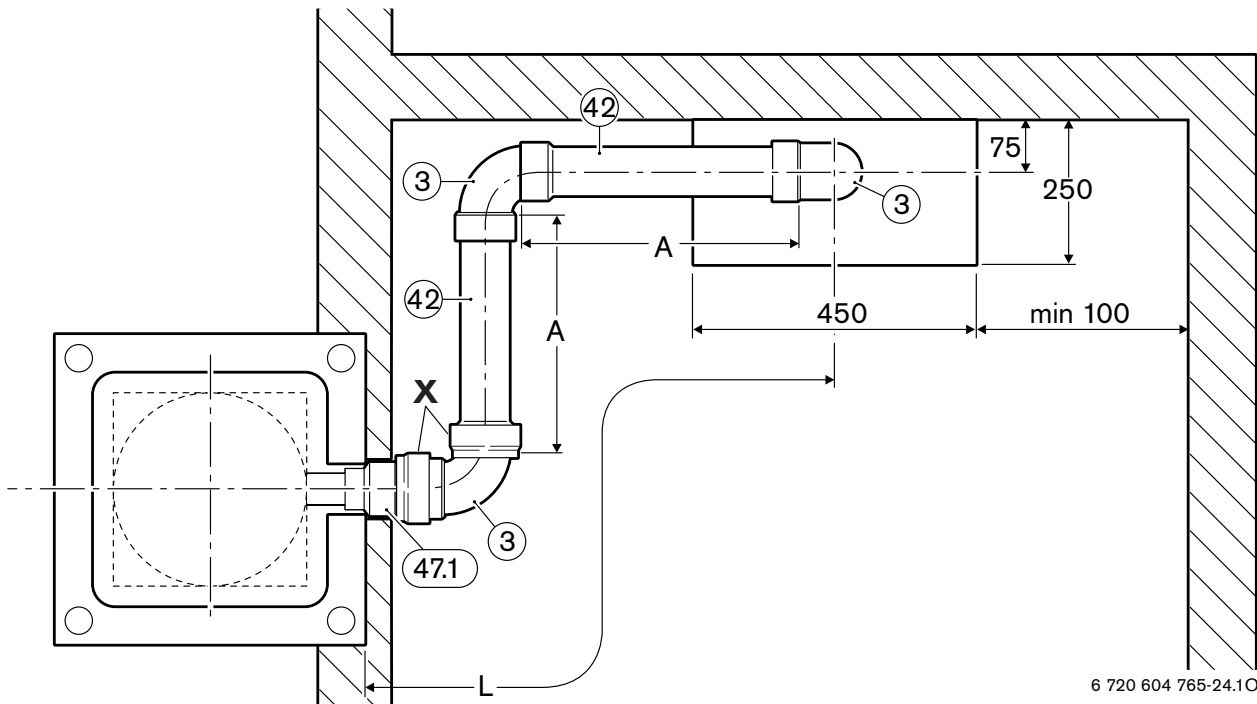


Bild 24

Legende Bild 24:

X: Dichtungssatz Best.-Nr. 8 719 918 704 (2 Stück)

3: AZ 135







42: AZ 190, AZ 178, AZ 179

47: AZ 260

Alternativ zu AZ 190 kann auch die Prüföffnung AZ 187 (Mindesteinbaulänge 350 mm) eingesetzt werden.

i Um den Abgasmassenstrom von ZSR 7/11-5 AE an das Abgaszubehör anzupassen, benötigen Sie das AZ 285.

Anpassen des Abgasmassenstroms:

Gerätetyp	Gesamtanzahl Umlenkungen	Abgasrohrlänge $L_{max} = 1400$ [mm]	 *)	 *)	 *)	 *)	 *)	
ZSR 7/11-5 AE	3 x 90°	bis 1400	nein	nein	nein	nein	ja	13

*) Im Lieferumfang von AZ 285 enthalten

7 Einbaubeispiele und Anpassung des Abgasmassenstroms bei ZSR/ZWR 18/24-5 AE

7.1 Einbaumaße

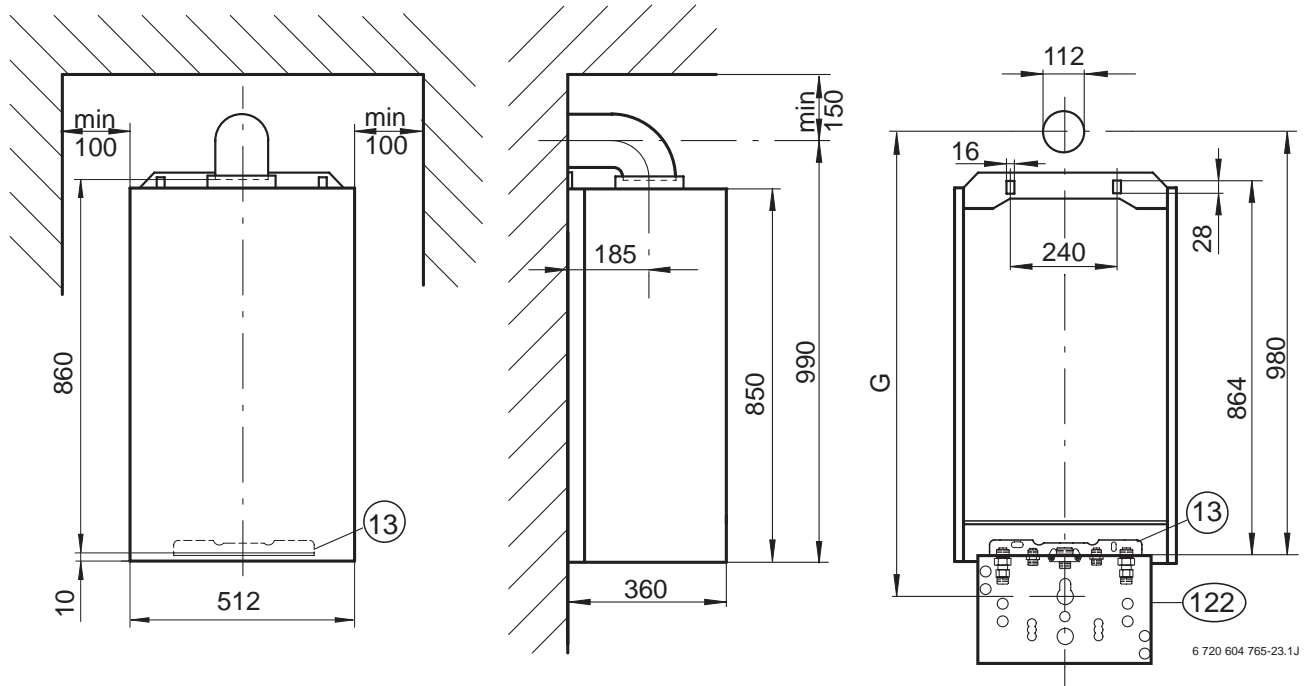


Bild 25

Gasanschluß	Maß G
DN 20	1061 mm

Legende Bild 25:

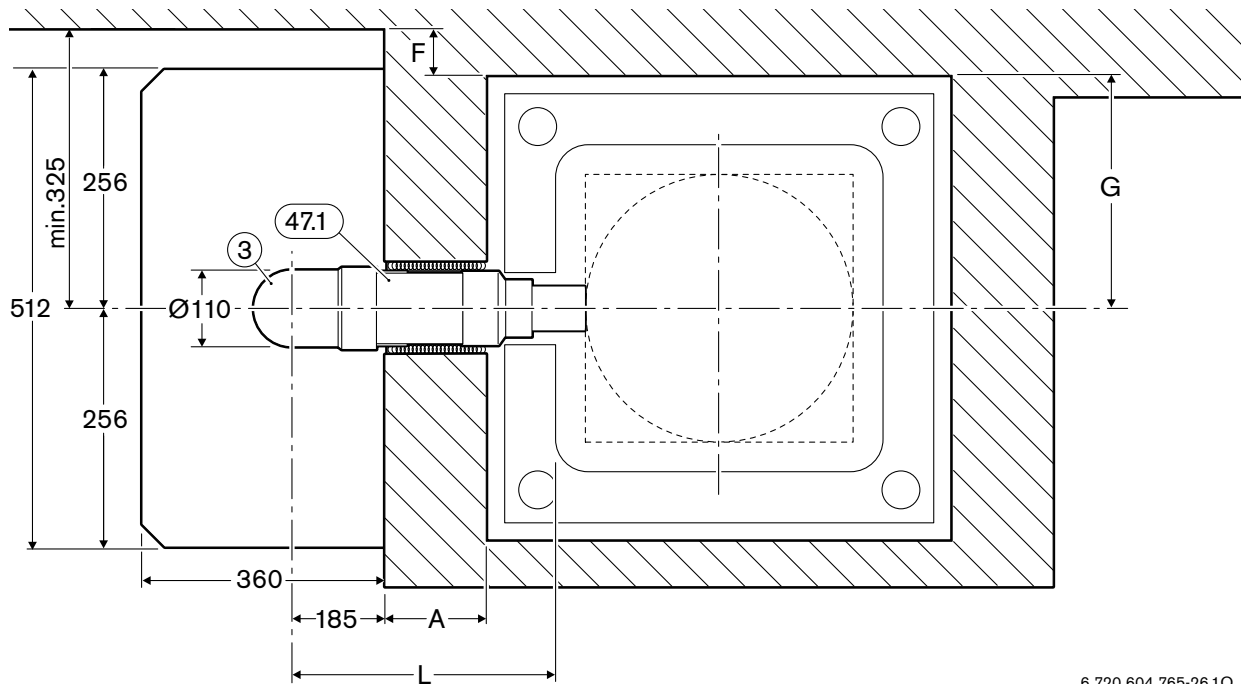
13: Montageanschlußplatte

122: Montageschablone

7.2 Abgasanschluß nach hinten bei ZSR/ZWR 18/24-5 AE



Die Gaskesseltherme darf nicht direkt auf den LAS montiert werden, sondern nur auf eine Vormauerung mit dem Mindestmaß $A_{\min} = 40$ mm.



6 720 604 765-26.10

Bild 26

Legende Bild 26:

3: AZ 135

47: AZ 260



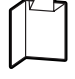
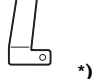
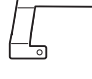

L_{\max}	A_{\max}	A_{\min}
275 mm	90 mm	40 mm

Die Maße G und F sind vor Ort zu ermitteln.



Um den Abgasmassenstrom von ZSR/ZWR 18-5 AE an das Abgaszubehör anzupassen, benötigen Sie das AZ 285.

Anpassen des Abgasmassenstroms:

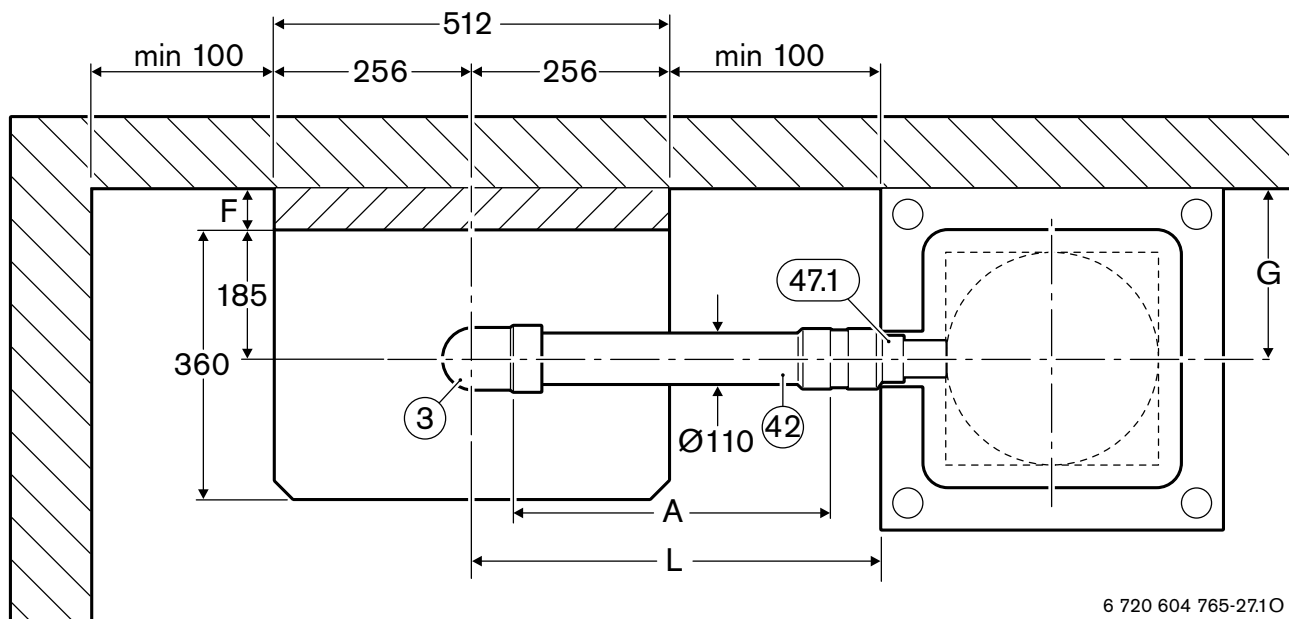
Gerätetyp	Gesamtanzahl Umlenkungen	Abgasrohrlänge $L_{\max} = 1400$ [mm]	 *)	 *)	 *)	 *)	 *)	
ZSR 18-5 AE	1 x 90°	bis 900	Ø 63	nein	Nr.1	ja	nein	10
ZWR 18-5 AE	1 x 90°	900-1400	Ø 63	nein	Nr.1	ja	nein	8
ZSR 24-5 AE	1 x 90°	bis 600	nein	nein	nein	nein	nein	13
ZWR 24-5 AE	1 x 90°	600-1000	nein	nein	nein	nein	nein	11
	1 x 90°	1000-1400	nein	nein	nein	nein	nein	9

*)Im Lieferumfang von AZ 285 enthalten

7.3 Abgasanschluß seitlich ZSR/ZWR 18/24-5 AE



Der Abgasanschluß ist links oder rechts möglich



6 720 604 765-27.10

Bild 27

Legende Bild 27:

3: AZ 135

42: AZ 190, AZ 178, AZ 179

47: AZ 260





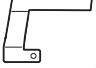

L _{min}	A _{min}	L _{ges. max}
356 mm	140-1175 mm	1400 mm

Alternativ zu AZ 190 kann auch die Prüföffnung AZ 187 (Mindesteinbaulänge 350 mm) eingesetzt werden. Die Maße G und F müssen vor Ort ermittelt werden.



Um den Abgasmassenstrom von ZSR/ZWR 18-5 AE an das Abgaszubehör anzupassen, benötigen Sie das AZ 285.

Anpassen des Abgasmassenstroms:

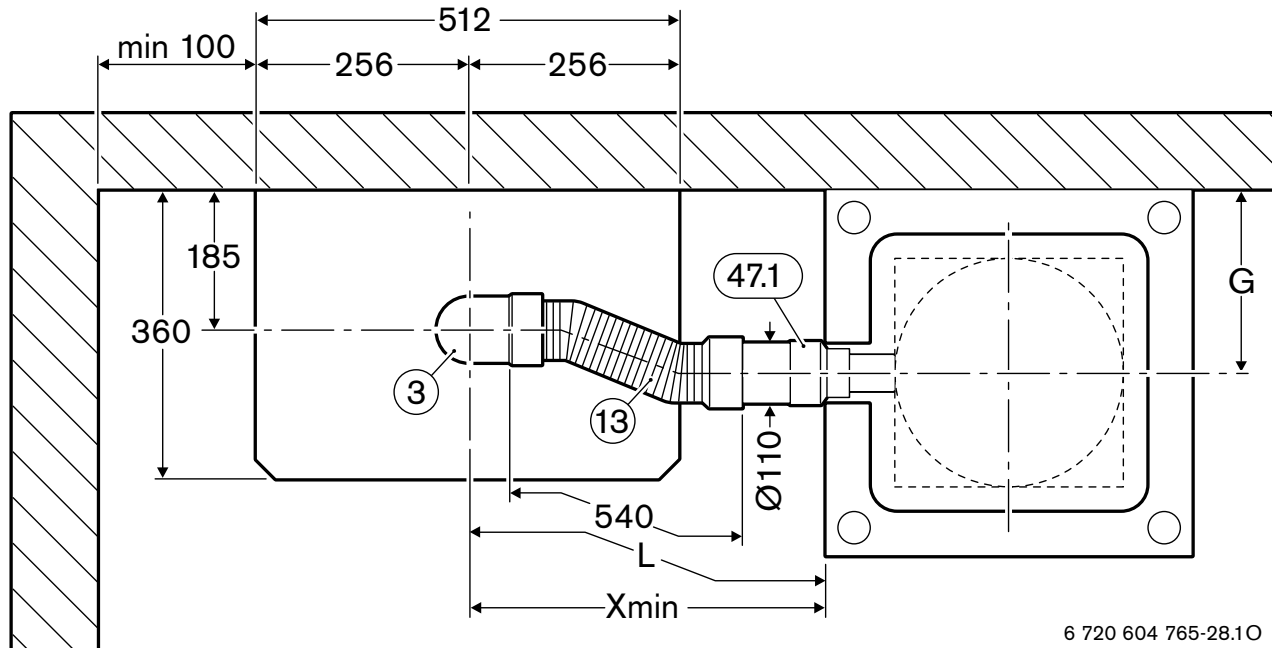
Gerätetyp	Gesamtanzahl Umlenkungen	Abgasrohrlänge L _{max} = 1400 [mm]	 *)	 *)	 *)	 *)	 *)	
ZSR 18-5 AE	1 x 90°	bis 900	Ø 63	nein	Nr.1	ja	nein	10
ZWR 18-5 AE	1 x 90°	900-1400	Ø 63	nein	Nr.1	ja	nein	8
ZSR 24-5 AE	1 x 90°	bis 600	nein	nein	nein	nein	nein	13
ZWR 24-5 AE	1 x 90°	600-1000	nein	nein	nein	nein	nein	11
	1 x 90°	1000-1400	nein	nein	nein	nein	nein	9

*)Im Lieferumfang von AZ 285 enthalten

Abgasanschluß seitlich bei ZSR/ZWR 18/24-5 AE

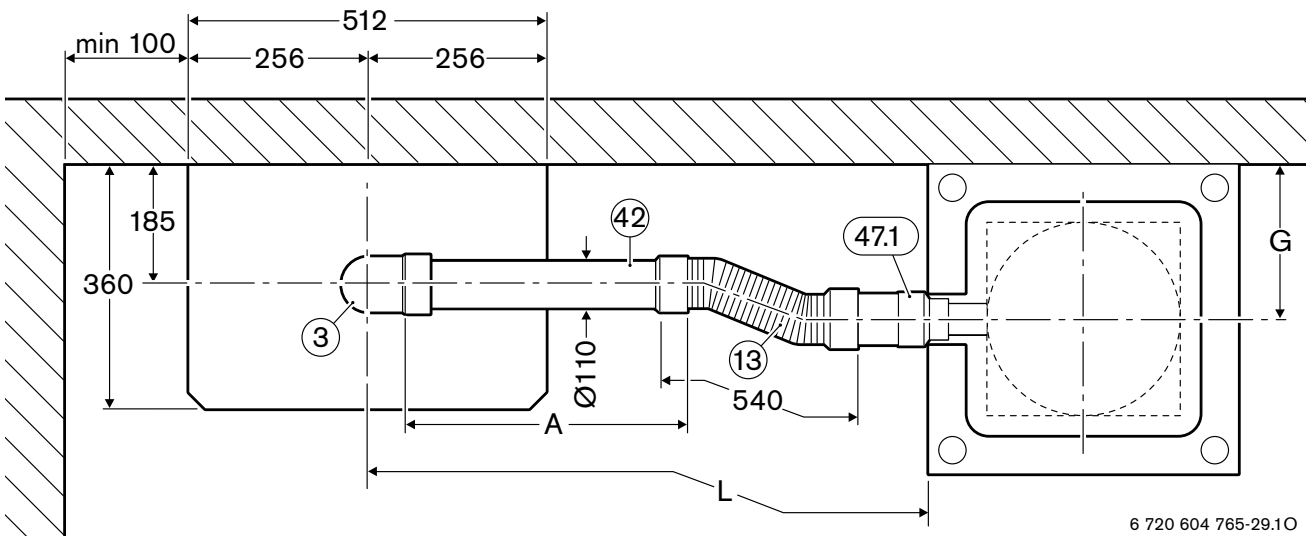


Der Abgasanschluß ist links oder rechts möglich.
Das Wellrohr (AZ 213) darf nur mit einer Umlenkung 90° (Geräteanschlußbogen) kombiniert werden.



6 720 604 765-28.10

Bild 28



6 720 604 765-29.10

Bild 29

Legende Bild 28 und Bild 29:

- 3: AZ 135
- 13: AZ 213
- 42: AZ 190, AZ 178
- 47: AZ 260

A	L _{ges. max}
140-635 mm	1400 mm

Alternativ zu AZ 190 kann auch die Prüfföffnung AZ 187 (Mindesteinbaulänge 350 mm) eingesetzt werden.



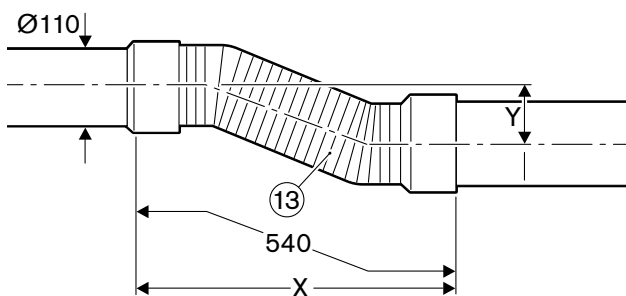
Das Maß X_{min} muß eingehalten werden, da das Wellrohr AZ 213 nicht gekürzt werden kann.

– Das Maß Y vor Ort ermitteln und X_{min} wie folgt berechnen:

$$X_{min} = X + 110 \text{ mm (X aus Tabelle 2)}$$

X [mm]	530	520	510	500	490	490	480	470	465
Y [mm]	20	40	60	80	100	120	140	160	180

Tabelle 2



6 720 604 765-13.10

Bild 30

Legende Bild 30:

13: AZ 213

Anpassen des Abgasmassenstroms:

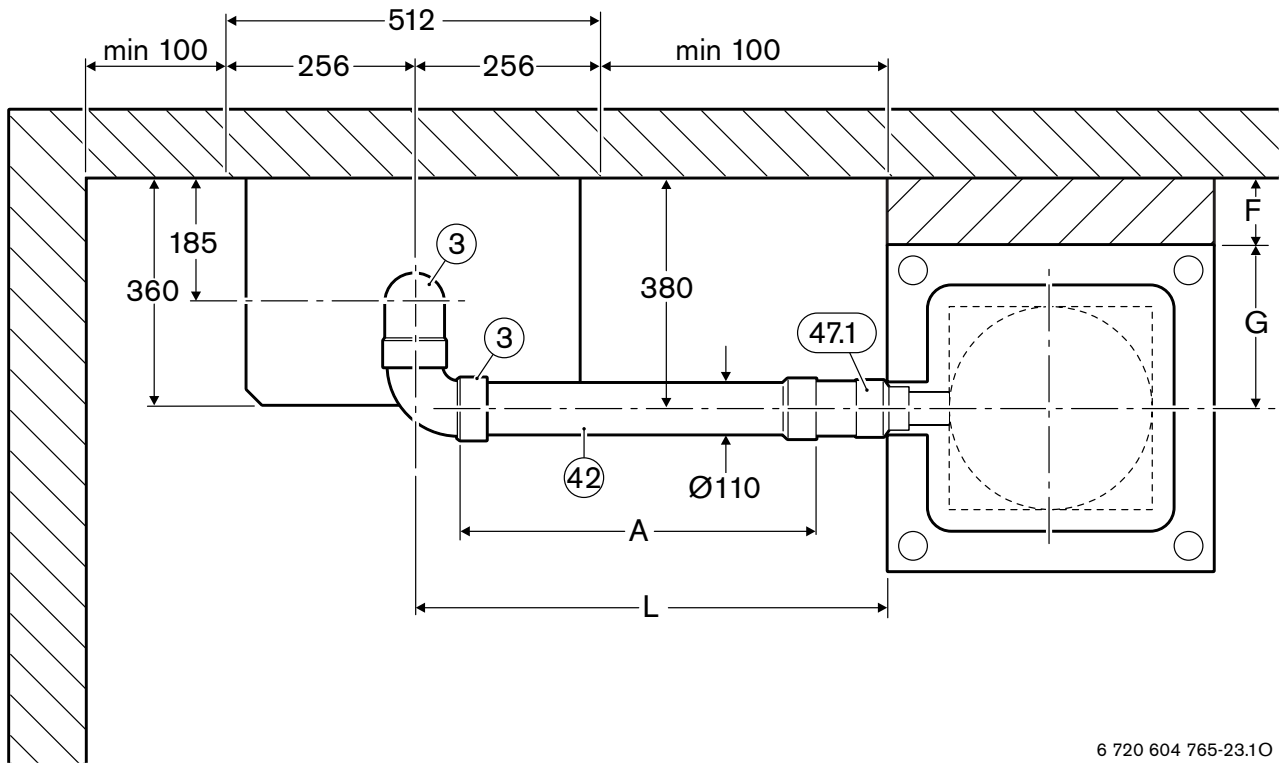
Gerätetyp	Gesamtanzahl Umlenkungen	Abgasrohrlänge $L_{max} = 1400$ [mm]	*)	*)	*)	*)	*)	
ZSR 18-5 AE ZWR 18-5 AE	1 x 90° + Wellrohr (AZ 213)	bis 900	Ø 63	nein	Nr.1	ja	nein	8
	1 x 90° + Wellrohr (AZ 213)	900-1400	Ø 63	nein	Nr.1	ja	nein	4
ZSR 24-5 AE ZWR 24-5 AE	1 x 90° + Wellrohr (AZ 213)	bis 500	nein	nein	nein	nein	nein	9
	1 x 90° + Wellrohr (AZ 213)	500-1400	nein	nein	nein	nein	nein	8

*)Im Lieferumfang von AZ 285 enthalten

Abgasanschluß seitlich bei ZSR/ZWR 18/24-5 AE



Der Abgasanschluß ist links oder rechts möglich.



6 720 604 765-23.1O

Bild 31

Legende Bild 31:





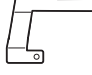

- 3: AZ 135
- 42: AZ 190, AZ 178, AZ 179 (kann entfallen)
- 47: AZ 260

L_{min}	A_{min}	$L_{ges. max}$
356 mm	140 mm	1400 mm

Alternativ zu AZ 190 kann auch die Prüfföffnung AZ 187 (Mindesteinbaulänge 350 mm) eingesetzt werden.

Die Maße G und F sind vor Ort zu ermitteln.

Anpassen des Abgasmassenstroms:

Gerätetyp	Gesamtanzahl Umlenkungen	Abgasrohrlänge $L_{max} = 1400$ [mm]	 *)	 *)	 *)	 *)	 *)	
ZSR 18-5 AE	2 x 90°	bis 900	Ø 63	nein	Nr.1	ja	nein	8
ZWR 18-5 AE	2 x 90°	900-1400	Ø 63	nein	Nr.1	ja	nein	4
ZSR 24-5 AE	2 x 90°	bis 500	nein	nein	nein	nein	nein	9
ZWR 24-5 AE	2 x 90°	5000-1400	nein	nein	nein	nein	nein	8

*)Im Lieferumfang von AZ 285 enthalten

Abgasanschluß seitlich bei ZSR/ZWR 18/24-5 AE

i Der Abgasanschluß ist links oder rechts möglich. Ab der vierten Steckverbindung ist jede weitere Trennstelle luftseitig mit einer Dichtung aus Dichtungssatz Best.-Nr. 8 719 918 704 (2 Stück) abzudichten.

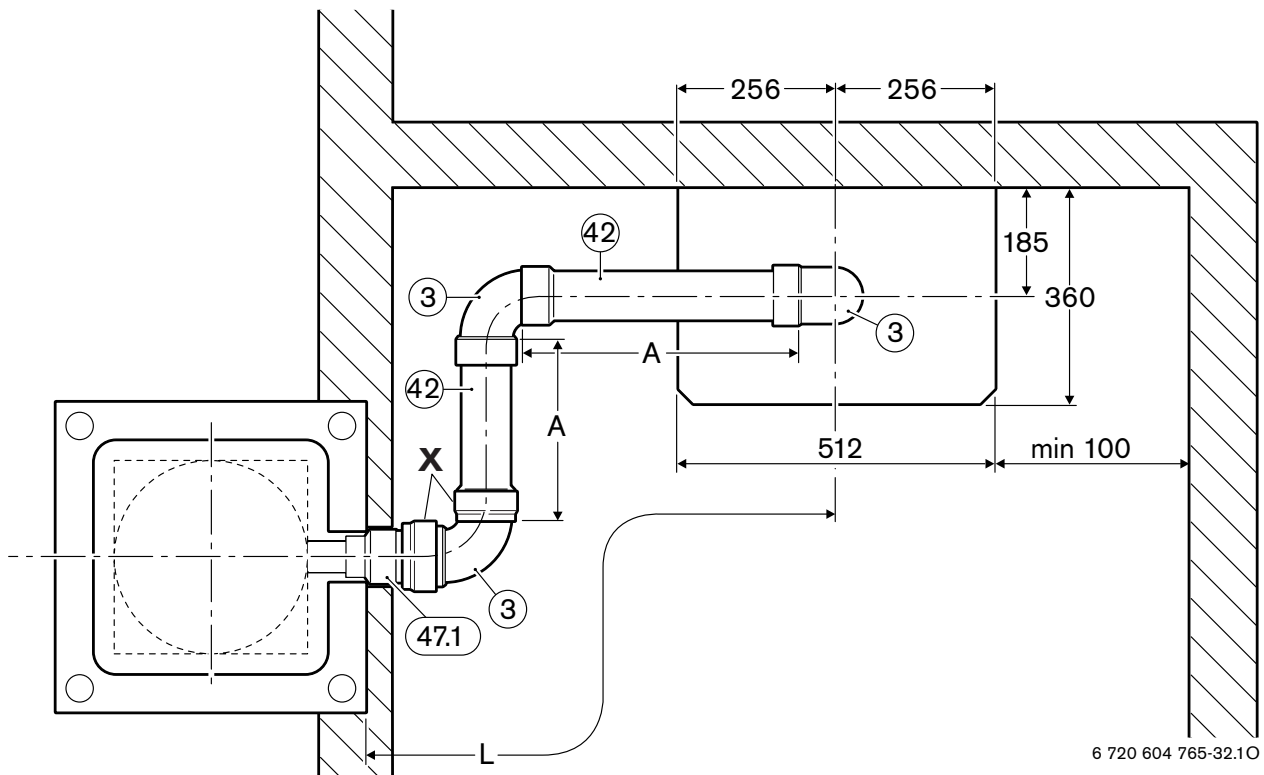


Bild 32

Legende Bild 32:

X: Dichtungssatz Best.-Nr. 8 719 918 704 (2 Stück)

3: AZ 135







42: AZ 190, AZ 178, AZ 179

47: AZ 260

A_{min}	$L_{ges. max}$
140 mm	1400 mm

Alternativ zu AZ 190 kann auch die Prüföffnung AZ 187 (Mindesteinbaulänge 350 mm) eingesetzt werden.

Anpassen des Abgasmassenstroms:

Gerätetyp	Gesamtanzahl Umlenkungen	Abgasrohrlänge $L_{max} = 1400$ [mm]	 *)	 *)	 *)	 *)	 *)	
ZSR 18-5 AE	3 x 90°	bis 900		nein	Nr.1	ja	nein	6
ZWR 18-5 AE	3 x 90°	900-1400		nein	Nr.1	ja	nein	4
ZSR 24-5 AE	3 x 90°	bis 500	nein	nein	nein	nein	nein	8
ZWR 24-5 AE	3 x 90°	500-1000	nein	nein	nein	nein	nein	6
	3 x 90°	1000-1400	nein	nein	nein	nein	nein	1

*)Im Lieferumfang von AZ 285 enthalten

8 Übersichtstabelle zur Anpassung des Abgasmassenstroms bei LAS-Anschluß





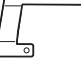



Um den Abgasmassenstrom von ZSR 7/11-5 AE und Z.R18-5 AE an das Abgaszubehör anzupassen, benötigen Sie das AZ 285.

Die maximale Verbrennungsluft-/Abgasrohrlänge L_{max} bei LAS Anschluß ist 1,4 m.

Es sind insgesamt maximal 3 Umlenkungen 90° zulässig (1 x 90° entspricht 2 x 45°)

Das Wellrohr (AZ 213) darf nur mit einer Umlenkung 90° (Geräteanschlußbogen) kombiniert werden.

Gerätetyp	Gesamtanzahl Umlenkungen	Abgasrohrlänge $L_{max} = 1400$ [mm]	 *)	 *)	 *)	 *)	 *)	
ZSR 7/11-5 AE	1 x 90°	bis 1400	Ø 44	ja	nein	nein	ja	8
	2 x 90°	bis 1400	Ø 44	ja	nein	nein	ja	6
	1 x 90° + Wellrohr (AZ 213)	bis 1400	Ø 44	ja	nein	nein	ja	6
	3 x 90°	bis 1400	nein	nein	nein	nein	ja	13
ZSR 18-5 AE ZWR 18-5 AE	1 x 90°	bis 900	Ø 63	nein	Nr.1	ja	nein	10
	1 x 90°	900-1400	Ø 63	nein	Nr.1	ja	nein	8
	2 x 90°	bis 900	Ø 63	nein	Nr.1	ja	nein	8
	2 x 90°	900-1400	Ø 63	nein	Nr.1	ja	nein	4
	1 x 90° + Wellrohr (AZ 213)	bis 900	Ø 63	nein	Nr.1	ja	nein	8
	1 x 90° + Wellrohr (AZ 213)	900-1400	Ø 63	nein	Nr.1	ja	nein	4
	3 x 90°	bis 900	nein	nein	Nr.1	ja	nein	6
ZSR 24-5 AE ZWR 24-5 AE	3 x 90°	900-1400	nein	nein	Nr.1	ja	nein	4
	1 x 90°	bis 600	nein	nein	nein	nein	nein	13
	1 x 90°	600-1000	nein	nein	nein	nein	nein	11
	1 x 90°	1000-1400	nein	nein	nein	nein	nein	9
	2 x 90°	bis 500	nein	nein	nein	nein	nein	9
	2 x 90°	500-1400	nein	nein	nein	nein	nein	8
	1 x 90° + Wellrohr (AZ 213)	bis 500	nein	nein	nein	nein	nein	9
	1 x 90° + Wellrohr (AZ 213)	500-1400	nein	nein	nein	nein	nein	8
	3 x 90°	bis 500	nein	nein	nein	nein	nein	8
	3 x 90°	500-1000	nein	nein	nein	nein	nein	6
3 x 90°	1000-1400	nein	nein	nein	nein	nein	1	

*) Im Lieferumfang von AZ 285 enthalten