

Leistungsbereich: 4 kW bis 24 kW

# Logamax E156

**Buderus**

Heizsysteme mit Zukunft.



# Passt sich Ihren Ansprüchen an.

Hohe Ansprüche müssen nicht teuer sein, sondern smart gelöst. Ob bei der kostengünstigen Anschaffung, beim Heizen oder bei der entsprechenden Leistung. All das erfüllt das wandhängende Elektro-Heizgerät Logamax E156. Dabei ist es in einem modernen Design gehalten, äußerst kompakt und sorgt durch den Elektrobetrieb für angenehme Wärme. Das Gerät kann problemlos mit anderen Wärmeerzeugern wie zum Beispiel mit einer Wärmepumpe kombiniert oder als Hauptwärmequelle für den Betrieb in Ferienhäusern genutzt werden. Dabei ist die Bedienung genauso unkompliziert wie die Installation.



# Ihre Ansprüche. Unsere flexible Systemlösung.

Das Elektro-Heizgerät Logamax E156 ist die Alternative, wenn es darum geht, eine möglichst smarte und gleichzeitig flexible Systemlösung zu finden. Dabei umfasst ihr Leistungsspektrum insgesamt sieben Leistungsgrößen von 6 kW bis 24 kW und bietet damit eine optimale Auswahl. Zudem verfügt sie über eine mehrstufige Leistungsregelung: 3-stufig für die Geräte von 4 bis 12 kW Nennleistung und 6-stufig für die Geräte von 15 bis 24 kW Nennleistung. Hinzu kommt die Möglichkeit der Kaskadierung mit einem Leistungspotential von bis zu 144 kW. Dabei ist sie nicht nur ausgesprochen leise, sondern nimmt zudem wenig Platz ein und eignet sich daher perfekt für kleinere Wohnungen, als Ergänzung für eine Wärmepumpe oder zum Heizen Ihres Ferienhauses.

## **Modernes Heizen im modernen Design.**

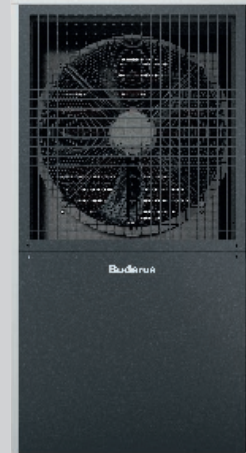
Die Logamax E156 erhalten Sie komplett installationsfertig. Sie brauchen lediglich Strom (230–400 Volt) bzw. Heizwasser. Der elektrische Anschluss in den Leistungsgrößen 4–12 kW können einphasig mit 230 Volt betrieben werden. Dabei ist für alle Geräte ein dreiphasiger Anschluss vorgesehen. Die hydraulischen Anschlüsse sind von unten gut zugänglich und ermöglichen damit eine schnelle Montage des Geräts. Hinzu kommt, dass sie besonders wartungsarm ist und durch den Elektrobetrieb nicht einmal ein Schornsteinfeger benötigt wird. Das ist modernes Heizen.



### **Flexibilität und Leistung aus einer Hand.**

Neben einer hohen Leistung überzeugt sie besonders durch eine unkomplizierte Bedienung und einen günstigen Anschaffungspreis. Bei Buderus erhalten Sie alles aus einer Hand und das Elektro-Heizgerät Logamax E156 folgt diesem Anspruch: Sie können es zur Unterstützung und Abdeckung von Spitzenlasten bei Wärmepumpen in monovalenten oder monoenergetischen Systemen verwenden, zum Beispiel für die Luft-Wasser-Wärmepumpe Logatherm WLW286 A/AR oder Logatherm WLW276 in Verbindung mit Pufferspeichern und ohne eigene Heizstäbe.

Alternativ bietet es sich an, gerade für kleinere Wohneinheiten oder Ihr Ferienhaus, auf Elektro-Heizung zu setzen und sie als Hauptenergiequelle zu nutzen. Daneben ist auch eine Einbindung in ein bestehendes Heizsystem möglich. Aber auch in Verbindung mit Photovoltaik wird sie jedem Anspruch gerecht. Neben der Erhöhung des Eigenverbrauchs deckt sie auch hier die Spitzenlast ab und kann dabei optional über 0–10 V angefordert werden. Dabei spielt es keine Rolle, ob für Neubau oder die Sanierung, die Logamax E156 kann für beides exzellent verwendet werden.



**Logatherm WLW286 A/AR**

### **Kaskadenmodul: mehr Leistung, kein Problem.**

In manchen Fällen braucht es mehr Leistung, gerade bei etwas größeren Wohngebäuden. Die Logamax E156 kann die Leistung noch weiter steigern. Dank Kaskadensteuerung können Sie maximal 6 Elektro-Heizgeräte miteinander verbinden und so bis zu 144 kW Leistung erzeugen. Um mehrere Geräte miteinander und die Kaskadenpumpe zu verbinden, ist ein Kaskadenmodul die Voraussetzung.

### **Effizienz und Zuverlässigkeit.**

Die Logamax E156 ist dank der Leistungsabstufungen und integrierter Hocheffizienz-Pumpe besonders sparsam im Stromverbrauch. Auch bei der Heizwasservorlauftemperatur von bis zu 85 °C zeichnet sie sich durch eine hohe Effizienz aus. Zudem verfügt sie über einen sehr hohen Wirkungsgrad von 99 %. Nicht nur die Effizienz, sondern auch die Zuverlässigkeit ist ein grundlegender Charakter des Elektro-Heizgeräts. Durch die optional mögliche witterungsgeführte Regelung für die Heizkreis-Vorlauftemperatur und mit einer integrierten Frostschutzfunktion sorgt sie für höchste Betriebszuverlässigkeit.

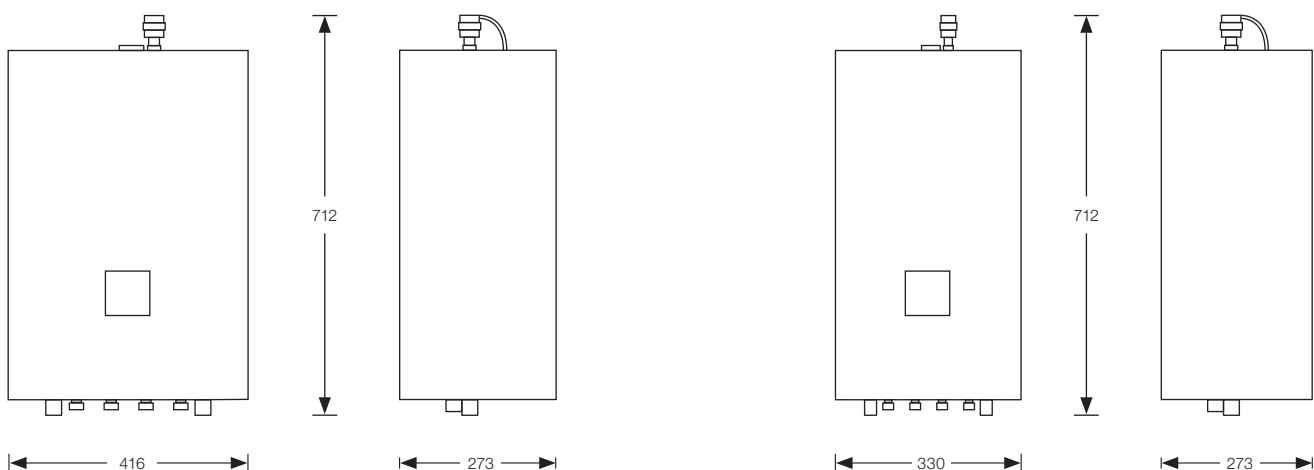
### **Ihr Anspruch und unsere Anforderung: umweltfreundlich.**

Besonders bei der Planung spielt der Umweltschutz eine größere Rolle. Das Elektro-Heizgerät Logamax E156 verbrennt weder Gas noch Öl und schont dadurch die Umwelt. Beziehen Sie den Strom für das Elektro-Heizgerät konsequent als Ökostrom, ergibt sich eine zusätzlich umweltfreundliche Betriebsweise und Sie sind bestens für die Zukunft aufgestellt.

# Technische Daten.

Parameter								
Heizleistung	kW	3,96	5,94	8,91	11,88	14,85	17,82	23,76
Gesamtleistung	kW	4,1	6,1	9,1	12,1	15,1	18,1	24,1
Energieklasse	-	D						
Anzahl und Leistung der Heizelemente	St.+kW	3x1,3	3x2	3x3	3x4	3x3 + 3x2	6x3	6x4
Anzahl der Leistungsstufen und Leistungsrelais	St.	3				6		
Allpoliger Schutzscharter im Kessel	A	63						
Schutzkessel	-	IP40						
Anschluss für EIN/AUS-Thermostat	V <sub>pc</sub>	24						
Betriebsdruck min./max.	bar	0,6/3						
Wasserinhalt	l	3,7				6,4		
Mindestvolumenstrom	l/h	56	86	130	172	86	130	172
Höhe	mm	712						
Breite	mm	330				416		
Tiefe	mm	273						
Gewicht ohne Wasser	kg	17				22		
Rücklaufanschluss	Zoll	3/4 " AG						
Vorlaufanschluss	Zoll	3/4 " AG						

Die Maßangaben in der Tabelle beziehen sich auf die tatsächlichen Produktabmessungen



**Logamax E156 15-24**

**Logamax E156 4-12**

# Die Vorteile auf einen Blick:

- kostengünstiges Heizgerät
- das Elektro-Heizgerät kann in einem System als Backup oder als Hauptwärmequelle genutzt werden
- kompakte Bauweise und geeignet für kleine Wohneinheiten oder Ferienhäuser
- unkomplizierte Installation
- integrierte Pumpe, Manometer, Sicherheitsventil und Entlüfter
- Warmwasserbereitung möglich über ein 3-Wege-Umschaltventil (Zubehör)
- Kaskadierfunktion für bis zu 6 Geräte (Kaskadenmodul erforderlich)
- optionale externe Ansteuerung über eine 0–10-Volt-Spannung – temperatur- oder leistungsgeführt
- hoher Wirkungsgrad von 99 %



## Heizsysteme mit Zukunft.

Als Systemexperte entwickeln wir seit 1731 Spitzenprodukte. Ob regenerativ oder klassisch betrieben – unsere Heizsysteme sind solide, modular, vernetzt und perfekt aufeinander abgestimmt. Damit setzen wir Maßstäbe in der Heiztechnologie. Wir legen Wert auf eine ganzheitliche, persönliche Beratung und sorgen mit unserem flächendeckenden Service für maßgeschneiderte, zukunftsfähige Lösungen.

**Buderus**

Für uns als Marke Buderus ist es Verantwortung und Verpflichtung, alle Menschen gleich und gerecht zu behandeln, sie zu schätzen und zu respektieren. Das wollen wir auch in unserer Sprache ausdrücken und laden daher alle ein, sich bei jeder Formulierung, ob weiblich, männlich oder divers, gleichermaßen angesprochen zu fühlen.

Bosch Thermotechnik GmbH  
Buderus Deutschland  
35573 Wetzlar

www.buderus.de  
info@buderus.de

# Buderus

Heizsysteme mit Zukunft.

Niederlassung	PLZ/Ort	Straße	Telefon	Telefax	E-Mail-Adresse
1. Aachen	52080 Aachen	Hergelsbendenstr. 30	(02 41) 96824-0	(07 11) 81 1504-7960	aachen@buderus.de
2. Augsburg	86156 Augsburg	Werner-Heisenberg-Str. 1	(0821) 44481-0	(07 11) 81 1504-7954	augsburg@buderus.de
3. Berlin	12359 Berlin	Ballinstr. 10	(030) 754 88-0	(07 11) 81 1504-7979	berlin@buderus.de
4. Berlin/Brandenburg	16727 Velten	Berliner Str. 1	(03304) 377-0	(07 11) 81 1504-7730	berlin.brandenburg@buderus.de
5. Bielefeld	33719 Bielefeld	Oldermanns Hof 4	(0521) 2094-0	(07 11) 81 1504-6704	bielefeld@buderus.de
6. Bremen	28816 Stuhr	Lise-Meitner-Str. 1	(0421) 8991-0	(07 11) 81 1504-6651	bremen@buderus.de
7. Dortmund	44319 Dortmund	Zeche-Norm-Str. 28	(0231) 92 72-0	(07 11) 81 1504-7357	dortmund@buderus.de
8. Dresden	01458 Ottendorf-Okrilla	Jakobsdorfer Str. 4-6	(035205) 55-0	(07 11) 81 1504-61 81	dresden@buderus.de
9. Düsseldorf	40231 Düsseldorf	Höherweg 268	(02 11) 73837-0	(07 11) 81 1504-6806	duesseldorf@buderus.de
10. Erfurt	99091 Erfurt	Alte Mittelhäuser Str. 21	(0361) 77950-0	(07 11) 81 1504-64 18	erfurt@buderus.de
11. Essen	45307 Essen	Eckenbergstr. 8	(0201) 561-0	(07 11) 81 1504-6697	essen@buderus.de
12. Esslingen	73730 Esslingen	Wolf-Hirth-Str. 8	(07 11) 93 14-5	(07 11) 81 1504-7959	esslingen@buderus.de
13. Frankfurt	63110 Rodgau	Hermann-Staudinger-Str. 2	(06106) 843-0	(07 11) 81 1504-67 97	frankfurt@buderus.de
14. Freiburg	79108 Freiburg	Stübweg 47	(0761) 51005-0	(07 11) 81 1504-6793	freiburg@buderus.de
15. Gießen	35394 Gießen	Rödgener Str. 47	(06 41) 404-0	(07 11) 81 1504-6839	giessen@buderus.de
16. Goslar	38644 Goslar	Magdeburger Kamp 7	(05321) 550-0	(07 11) 81 1504-7570	goslar@buderus.de
17. Hamburg	21035 Hamburg	Wilhelm-Iwan-Ring 15	(040) 734 17-0	(07 11) 81 1504-6578	hamburg@buderus.de
18. Hannover	30916 Isernhagen	Stahlstr. 1	(05 11) 77 03-0	(07 11) 81 1504-7725	hannover@buderus.de
19. Heilbronn	74078 Heilbronn	Pfaffenstr. 55	(07131) 91 92-0	(07 11) 81 1504-6958	heilbronn@buderus.de
20. Ingolstadt	85098 Großmehring	Max-Planck-Str. 1	(08456) 914-0	(07 11) 81 1504-6340	ingolstadt@buderus.de
21. Kaiserslautern	67663 Kaiserslautern	Opelkreisel 24	(0631) 35 47-0	(07 11) 81 1504-64 41	kaiserslautern@buderus.de
22. Karlsruhe	76185 Karlsruhe	Hardeckstr. 1	(07 21) 950 85-0	(07 11) 81 1504-62 12	karlsruhe@buderus.de
23. Kassel	34123 Kassel-Waldau	Heinrich-Hertz-Str. 7	(0561) 49 17 41-0	(07 11) 81 1504-77 06	kassel@buderus.de
24. Kiel	24145 Kiel	Edisonstr. 29	(0431) 69695-0	(07 11) 81 1504-6545	kiel@buderus.de
25. Koblenz	56220 Bassenheim	Am Gülsler Weg 15-17	(02625) 931-0	(07 11) 81 1504-7956	koblenz@buderus.de
26. Köln	50858 Köln	Toyota-Allee 97	(02234) 92 01-0	(07 11) 81 1504-6777	koeln@buderus.de
27. Kulmbach	95326 Kulmbach	Aufeld 2	(09221) 943-0	(07 11) 81 1504-6666	kulmbach@buderus.de
28. Leipzig	04420 Markranstädt	Handelsstr. 22	(0341) 945 13-00	(07 11) 81 1504-6376	leipzig@buderus.de
29. Lüneburg	21339 Lüneburg	Christian-Herbst-Str. 6	(04131) 297 19-0	(07 11) 81 1504-76 10	lueneburg@buderus.de
30. Magdeburg	39116 Magdeburg	Sudenburger Wuhne 63	(0391) 6086-0	(07 11) 81 1504-63 16	magdeburg@buderus.de
31. Mainz	55129 Mainz	Carl-Zeiss-Str. 16	(06131) 9225-0	(07 11) 81 1504-6838	mainz@buderus.de
32. Meschede	59872 Meschede	Zum Rohland 1	(0291) 54 91-0	(07 11) 81 1504-67 20	meschede@buderus.de
33. München	81379 München	Boschetsrieder Str. 80	(089) 780 01-0	(07 11) 81 1504-7950	muenchen@buderus.de
34. Münster	48159 Münster	Haus Uhlenkotten 10	(0251) 78006-0	(07 11) 81 1504-67 58	muenster@buderus.de
35. Neubrandenburg	17034 Neubrandenburg	Feldmark 9	(0395) 4534-0	(07 11) 81 1504-68 18	neubrandenburg@buderus.de
36. Neu-Ulm	89231 Neu-Ulm	Böttgerstr. 6	(0731) 707 90-0	(07 11) 81 1504-67 63	neu-ulm@buderus.de
37. Norderstedt	22848 Norderstedt	Gutenbergring 53	(040) 734 17-0	(07 11) 81 1504-66 18	norderstedt@buderus.de
38. Nürnberg	90425 Nürnberg	Kilianstr. 112	(09 11) 36 02-0	(07 11) 81 1504-6730	nuernberg@buderus.de
39. Osnabrück	49078 Osnabrück	Am Schürholz 4	(0541) 94 61-0	(07 11) 81 1504-6095	osnabrueck@buderus.de
40. Ravensburg	88069 Tettngang	Dr.-Klein-Str. 17-21	(07542) 550-0	(07 11) 81 1504-7007	ravensburg-tettngang@buderus.de
41. Regensburg	93092 Barbing	Von-Miller-Str. 16	(09401) 888-0	(07 11) 81 1504-7005	regensburg@buderus.de
42. Rostock	18182 Bentwisch	Hansestr. 5	(0381) 609 69-0	(07 11) 81 1504-68 12	rostock@buderus.de
43. Saarbrücken	66130 Saarbrücken	Kurt-Schumacher-Str. 38	(0681) 88338-0	(07 11) 81 1504-6400	saarbruecken@buderus.de
44. Schwerin	19075 Pampow	Fährweg 10	(03865) 78 03-0	(07 11) 81 1504-65 74	schwerin@buderus.de
45. Tamm	71732 Tamm	Bietigheimer Str. 52	(07 11) 93 14-750	(07 11) 81 1504-6530	tamm@buderus.de
46. Traunstein	83278 Traunstein/Haslach	Falkensteinstr. 10	(0861) 2091-0	(07 11) 81 1504-7004	traunstein@buderus.de
47. Trier	54343 Föhren	Europa-Allee 24	(06502) 934-0	(07 11) 81 1504-63 11	trier@buderus.de
48. Viernheim	68519 Viernheim	Erich-Kästner-Allee 1	(06204) 91 90-0	(07 11) 81 1504-6835	viernheim@buderus.de
49. Villingen-Schwenningen	78652 Deißlingen	Baarstr. 23	(07420) 922-0	(07 11) 81 1504-6488	schwenningen@buderus.de
50. Werder	14542 Werder/Plötzin	Am Magna Park 4	(03327) 57 49-110	(07 11) 81 1504-7974	werder@buderus.de
51. Wesel	46485 Wesel	Am Schornacker 119	(0281) 95251-0	(07 11) 81 1504-6805	wesel@buderus.de
52. Würzburg	97228 Rottendorf	Ostring 10	(09302) 904-0	(07 11) 81 1504-6841	wuerzburg@buderus.de
53. Zwickau	08058 Zwickau	Berthelsdorfer Str. 12	(0375) 44 10-0	(07 11) 81 1504-60 19	zwickau@buderus.de

8737806222 © PFI 2024/03  
Printed in Germany. Technische Änderungen vorbehalten. Papier hergestellt aus chlorfrei gebleichtem Zellstoff.

Ihr kompetenter Partner für Systemtechnik

