

Funktionsbeschreibung Tastenheber

Art.-Nr. W-Keil

Der Tastenheber besteht aus einem besonders formstabilen und bruchfesten Kunststoff. Der Tastenheber ist das optimale Gadget, um Abdeckungen vom Schalteinsatz oder Tastsensor zu lösen.

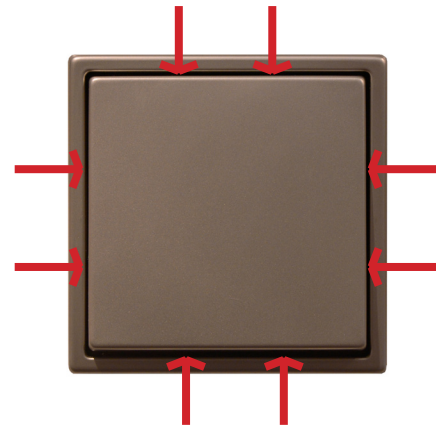
Kurze Beschreibung des Tastenhebers:

Der Tastenheber ist ein länglicher Kunststoffstab, der zu einer Seite spitz zuläuft. An der Spitze befindet sich eine kleine Nase, die dazu dient, mit geringen Kraftaufwand komplett unter die Abdeckung zu gelangen. Besonders die bruchfeste schmale Spitze macht den Tastenheber zu einem besonderen Werkzeug.

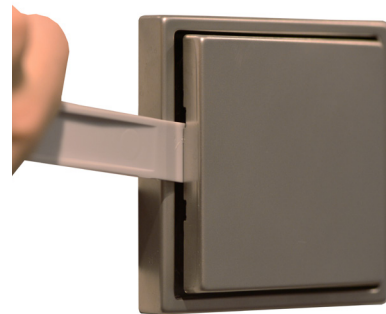


Schalterwippe

1. Setzen Sie den Tastenheber in der Fuge zwischen Schalterwippe und Rahmen an.



2. Versuchen Sie den Tastenheber an eine Kante der Schalterwippe anzusetzen.



3. Nutzen Sie die Hebelwirkung in Kombination mit etwas Druck, um die Wippe vom Schaltereinsatz zu lösen.



4. Die Materialeigenschaft des Tastenhebers verhindert, dass Sie weder Rahmen noch Abdeckung durch die Hebelwirkung beschädigen. Benutzen sie statt des Tastenhebers einen Schraubenzieher, dann besteht die Gefahr, dass Sie sowohl Wippe als auch Abdeckung bei der Demontage beschädigen. Besonders anfällig sind Glasrahmen aus den Serien LS und A.

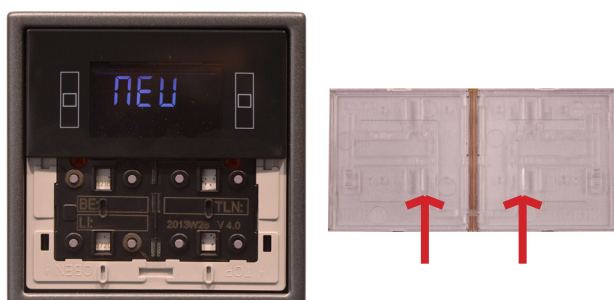
F 40

1. Setzen Sie den Tastenheber in der Fuge zwischen F 40 Abdeckung und Rahmen an.



2. Versuchen Sie den Tastenheber an eine Kante der Taste anzusetzen.

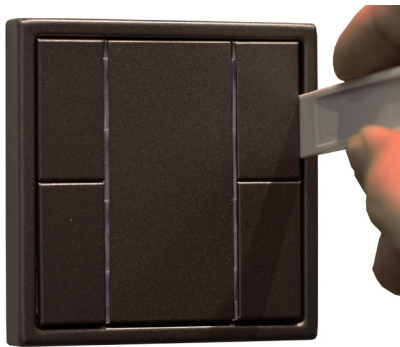
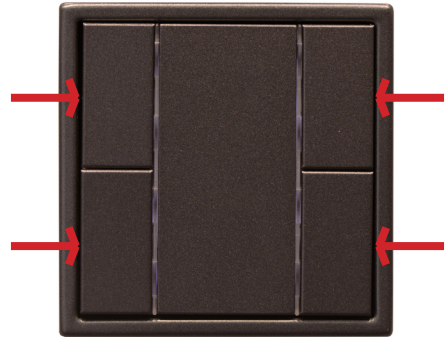
3. Nutzen Sie die Hebelwirkung in Kombination mit etwas Druck, um die Taste vom Tastsensor/RCD zu lösen. Sie haben nun die Möglichkeit, eine einzelne Taste komplett zu lösen. Sie können aber auch alle Tasterabdeckungen von Tastsensor lösen, ohne dass die Abdeckung von der „Spinne“ gelöst wird. Wiederholen Sie dazu den Vorgang mit allen Tasten. Anschließend können Sie den gesamten Tastersatz inkl. Spinne vom Tastsensor nehmen.



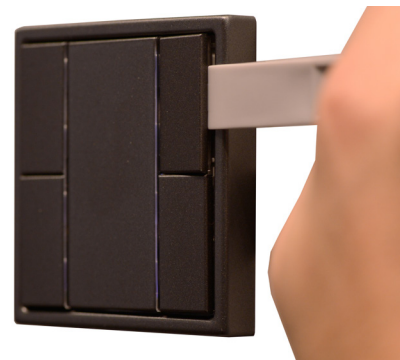
4. In dieser Abbildung sehen Sie die Tasten, die rückseitig von der Spinne zusammen gehalten werden.

F 50

1. Setzen Sie den Tastenheber in der Fuge zwischen F 50 Abdeckung und Rahmen an.



2. Versuchen Sie den Tastenheber an eine Kante der Taste anzusetzen.



3. Nutzen Sie die Hebelwirkung in Kombination mit etwas Druck, um die Taste vom Tastsensor zu lösen.

