



Easytop-Kugelhahn mit SC-Contur

- Sanfix P-Pressanschluss

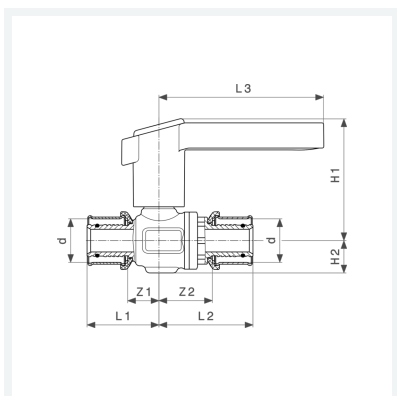
Ausstattung

Ventilgehäuse aus Rotguss oder Siliziumbronze nach Metall-Bewertungsgrundlage (UBA), Schaltwelle wartungsfrei (Viega empfiehlt den Kugelhahn halbjährlich komplett zu öffnen und zu schließen), Dichtelemente (Pressanschlüsse) EPDM, Betätigungshebel L-Form mit Medienkennzeichnung grün/rot auswechselbar

mit **DVGW-Prüfzeichen**

Modell 2170

Artikel 587 307



Eigenschaften

Durchmesser Nominal	DN	25
Rohraußendurchmesser	d	32
Z-Maß 1	Z1	21 mm
Z-Maß 2	Z2	34 mm
Länge 1	L1	49 mm
Länge 2	L2	62 mm
Länge 3	L3	98 mm
Höhe 1	H1	74 mm
Höhe 2	H2	23 mm
Gewicht	584 g	



**Easytop-Kugelhahn
mit SC-Contur
Modell 2170
Artikel 587 307**

Eigenschaften

Volumen	1243,2 cm ³
---------	------------------------