

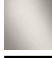



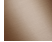


13 512 892 Produktversion bis 27.05.2021



	Platin	13 512 892-08
	Chrom	13 512 892-00
	Platin gebürstet	13 512 892-06
	Weiß matt	13 512 892-10
	Light Gold gebürstet (PVD)	13 512 892-27
	Schwarz matt	13 512 892-33
	Bronze gebürstet (PVD)	13 512 892-42

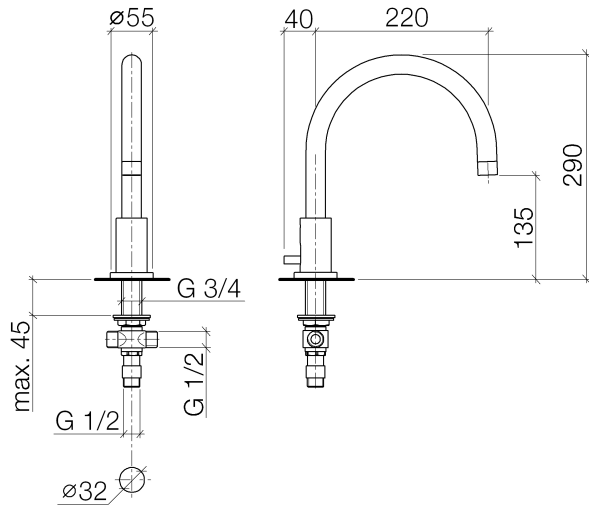


TARA Wannenauslauf Tara. 220 mm - Platin

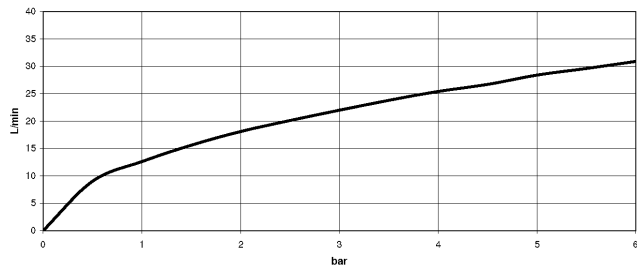
TARA

13 512 892 Produktversion bis 27.05.2021

13 512 892 Produktversion bis 27.05.2021



Durchflussdiagramm

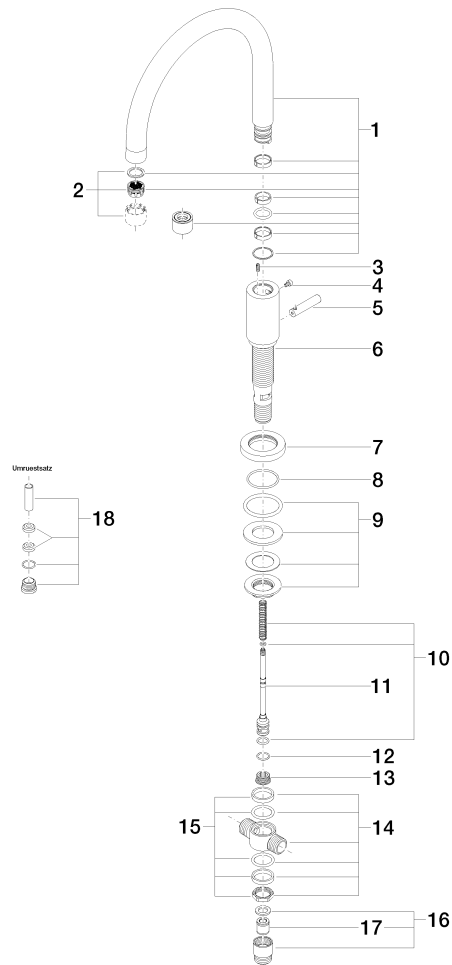


Zertifikate und Nachhaltigkeit

EPD-DOR-20230287
-IBA-DE Umwelt-
Produktdeklaration

13 512 892 Produktversion bis 27.05.2021

Ersatzteile für die
anderen
Oberflächenvarianten
finden Sie hier:
Chrom



Ersatzteilstückliste

Nr.	Artikelnummer	Benennung	Verbaumenge	Lieferzeit
4	09 30 30 031 90	Befestigung Zylinderschraube mit Innensechskant M4 x 6 mm -	1,00	2
1	90 28 22 218 00-08	Auslauf für Wanne Stand 27-30 l/min. - Platin	1,00	40
3	09 31 11 061 90	Befestigung Gewindestift mit Innensechskant mit Ringschneide M4 x 10 mm -	1,00	2
12	90 14 10 021 00 90	O-Ring EPDM 70 13,0 x 1,5 mm -	1,00	2
18	90 28 22 010 00 90	Umrüstsatz für Umstellung Ø 19 x 40 mm -	1,00	2
8	09 14 10 134 90	O-Ring 35,2 x 2,2 mm -	1,00	2
15	90 23 10 012 00 90	Befestigung Verteiler 1/2" + 3/4" -	1,00	2
7	09 28 10 016-08	Rosette für Standauslauf Ø 55 x Ø 35 x 10 mm - Platin	1,00	40
14	90 17 11 020 10 90	Verteiler komplett -	1,00	2
16	04 24 03 024 01 90	Befestigung für Wanne Stand -	1,00	2
13	09 24 04 081 20 90	Nippel Ø 18,5 x 9 mm -	1,00	2
17	90 23 01 040 00 90	Rückflussverhinderer RV-Patrone DW15 -	1,00	2
6	04 11 10 069 00-08	Anschluss für Wanne Stand Ø 40 x 196 mm - Platin	1,00	40
11	90 31 09 030 20-08	Zugstange - Platin	1,00	40
2	90 23 01 024 00-08	Luftsprudler M22x1-IG - Platin	1,00	-
Ersatzteil nicht mehr bestellbar, bitte bestellen Sie den Nachfolgeartikel				
5	09 20 33 030-08	Zugknopf Ø 10 x 45 mm - Platin	1,00	-
Ersatzteil nicht mehr bestellbar, bitte bestellen Sie den Nachfolgeartikel				
9	04 23 10 004 03 90	Befestigung mit Dichtungen Ø 45 mm, 3/4" -	1,00	2
10	90 16 02 004 00 90	Umstellung Reparaturset Wanne Stand 70 x 110 x 10 mm -	1,00	2