






90 20 78 002 03 Produktversion bis 23.11.2020



	Platin gebürstet	90 20 78 002 03-06
	Chrom	90 20 78 002 03-00
	Platin	90 20 78 002 03-08
	Messing gebürstet (23kt Gold)	90 20 78 002 03-28
	Dark Platin gebürstet	90 20 78 002 03-99



Griff für Zwei- / Drei-Wegeumstellung 80 x 80 x 45 mm - Platin gebürstet

ERSATZTEILE

90 20 78 002 03 Produktversion bis 23.11.2020



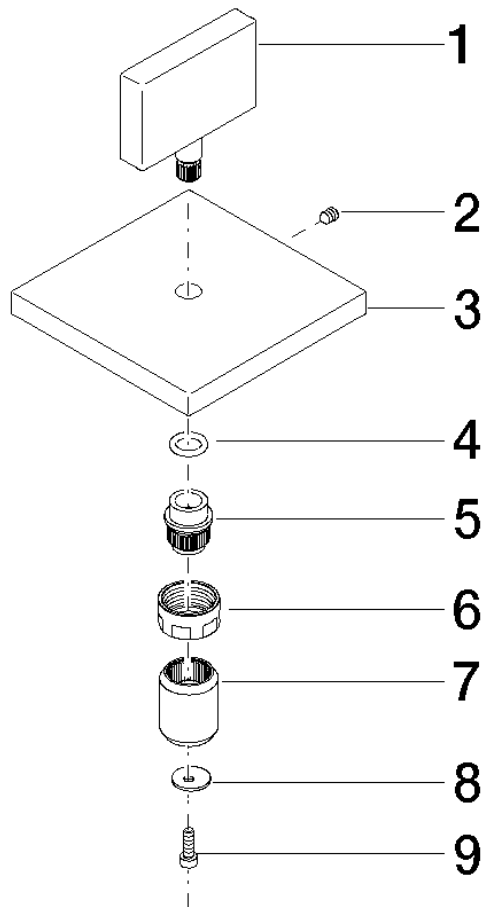
Griff für Zwei- / Drei-Wegeumstellung 80 x 80 x 45 mm - Platin gebürstet

ERSATZTEILE

90 20 78 002 03 Produktversion bis 23.11.2020

90 20 78 002 03 Produktversion bis 23.11.2020

Ersatzteile für die  
anderen  
Oberflächenvarianten  
finden Sie hier:  
Chrom



### Ersatzteilstückliste

Nr.	Artikelnummer	Benennung	Verbaumenge	Lieferzeit
3	09 27 78 037-06	Rosette 80 x 80 x 9 mm - Platin gebürstet	1,00	10
7	09 12 12 059 90	Hülse Ø 18 x 23 mm -	1,00	2
5	09 12 12 057 90	Rastbuchse weiß Ø 15 x 17 mm -	1,00	2
9	09 30 30 167 90	Befestigung Zylinderschraube mit Innensechskant M3 x 10 mm -	1,00	2
4	09 14 10 086 90	O-Ring EPDM 70 8,0 x 1,9 mm -	1,00	2
6	09 23 30 074 90	Befestigung Mutter M16 x 1 -	1,00	2
8	09 30 11 193 90	Scheibe mit Verzahnung Ø 12 x 1 mm -	1,00	2
2	90 31 11 007 00 90	Befestigung Gewindestift mit Innensechskant M4 x 6 mm -	1,00	2
1	09 20 78 007-06	Griff 50 x 50 x 10 mm - Platin gebürstet	1,00	10