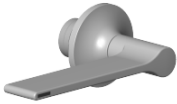

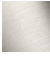

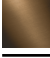











90 20 80 013 01 Produktversion ab 01.04.2025



	Chrom	90 20 80 013 01-00
	Platin gebürstet	90 20 80 013 01-06
	Platin	90 20 80 013 01-08
	Dark Brass matt	90 20 80 013 01-16
	Dark Bronze matt	90 20 80 013 01-17
	Dark Chrome	90 20 80 013 01-19
	Light Gold gebürstet	90 20 80 013 01-27
	Messing gebürstet (23kt Gold)	90 20 80 013 01-28
	Dark Brass gebürstet	90 20 80 013 01-39
	Bronze gebürstet	90 20 80 013 01-42
	Champagne gebürstet (22kt Gold)	90 20 80 013 01-46
	Champagne (22kt Gold)	90 20 80 013 01-47
	Dark Platinum gebürstet	90 20 80 013 01-99



Griff für Brause / Wanne Stand Hot Hebel 113 x 68 x 60 mm - Chrom

ERSATZTEILE

90 20 80 013 01 Produktversion ab 01.04.2025



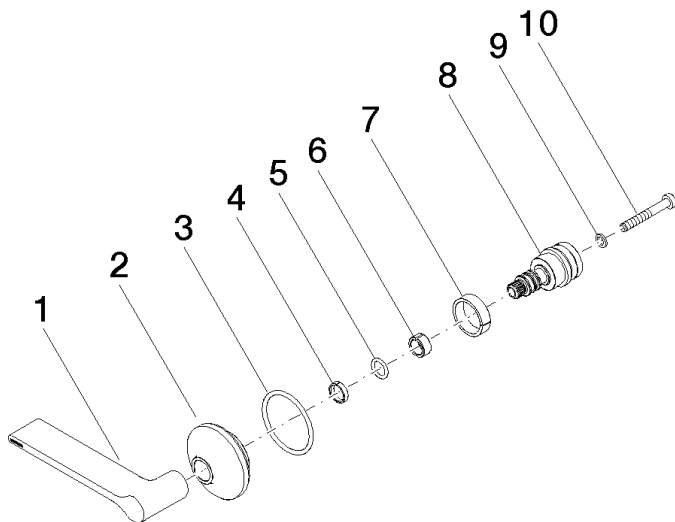
Griff für Brause / Wanne Stand Hot Hebel 113 x 68 x 60 mm - Chrom

ERSATZTEILE

90 20 80 013 01 Produktversion ab 01.04.2025

90 20 80 013 01 Produktversion ab 01.04.2025

Ersatzteile für die
anderen
Oberflächenvarianten
finden Sie hier: Platin
gebürstet



Ersatzteilstückliste

Nr.	Artikelnummer	Benennung	Verbaumenge	Lieferzeit
2	09 27 80 017-00	Rosette Ø 38 x 19 mm - Chrom	1,00	10
7	90 14 15 021 00 90	Ring Ø 19,5 x 5,4 mm -	1,00	2
10	09 30 30 158 90	Befestigung Zylinderschraube mit Innensechskant niedriger Kopf M4 x 30 mm -	1,00	2
9	09 30 11 194 90	Sicherungsscheibe Typ S Ø 7 x 1 mm -	1,00	2
5	09 14 10 061 90	O-Ring EPDM 70 7,5 x 1,52 mm -	1,00	2
8	09 29 06 120 90	Spindel für Griffaufnahme Ø 20 x 38 mm -	1,00	2
6	09 14 15 028 90	Führungsring Ø 1,5 x 5 mm -	1,00	2
1	09 20 80 013-00	Griff Hot Hebel 14 x 30 x 90 mm - Chrom	1,00	10
3	09 14 10 137 90	O-Ring EPDM 70 29,0 x 2,0 mm -	1,00	2
4	09 28 10 170 90	Ring Ø 10,5 x 2,5 mm -	1,00	2