

90 28 22 258 00



| | | |
|---|-------------------------|--------------------|
|  | Platin gebürstet | 90 28 22 258 00-06 |
|  | Chrom | 90 28 22 258 00-00 |
|  | Platin | 90 28 22 258 00-08 |
|  | Dark Brass matt | 90 28 22 258 00-16 |
|  | Dark Bronze matt | 90 28 22 258 00-17 |
|  | Cyprum | 90 28 22 258 00-49 |
|  | Dark Platinum gebürstet | 90 28 22 258 00-99 |



Auslauf 143 x 172 x 35 mm - Platin gebürstet

ERSATZTEILE

90 28 22 258 00



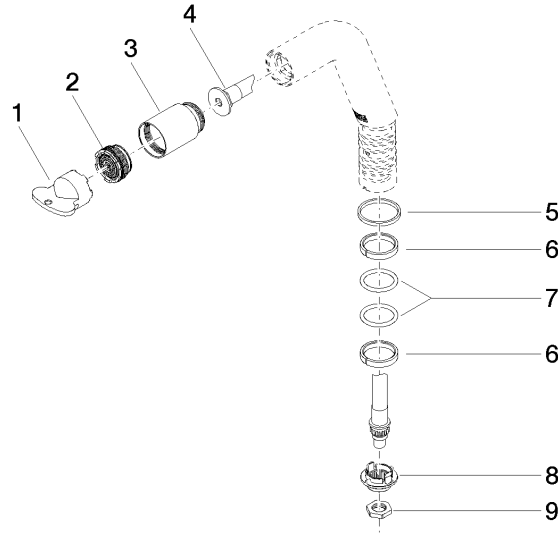
Auslauf 143 x 172 x 35 mm - Platin gebürstet

ERSATZTEILE

90 28 22 258 00

90 28 22 258 00

Ersatzteile für die
anderen
Oberflächenvarianten
finden Sie hier:
Chrom



Ersatzteilstückliste

| Nr. | Artikelnummer | Benennung | Verbaumenge | Lieferzeit |
|--|--------------------|--|-------------|------------|
| 2 | 09 29 03 111 90 | Luftsprudlereinsatz M24x1 13,5-15,0 l/min. - | 1,00 | 2 |
| 5 | 09 14 15 010 90 | Ring Ø 25,3 x Ø 28,3 x 2,5 mm - | 1,00 | 2 |
| 7 | 09 14 10 100 90 | O-Ring EPDM 70 20,0 x 2,5 mm - | 1,00 | 2 |
| 4 | 04 30 03 032 00 90 | Schlauch für Bidetauslauf Ø 20 x 209 mm - | 1,00 | 2 |
| 1 | 04 30 09 027 00 90 | Montageschlüssel für Luftsprudler Cache STD - | 1,00 | 2 |
| 9 | 09 23 10 098 90 | Befestigung Mutter Ø 17 x 3 mm - | 1,00 | 2 |
| 8 | 09 30 11 188 90 | Scheibe Ø 25 x 40 mm - | 1,00 | - |
| Ersatzteil nicht mehr bestellbar, bitte bestellen Sie den Nachfolgeartikel | | | | |
| 6 | 09 14 15 024 90 | Stützring Ø 25 x 5,5 mm - | 2,00 | 2 |
| 3 | 04 21 40 014 00-06 | Gelenk für Bidet Ø 26 x 40 mm - Platin gebürstet | 1,00 | 10 |