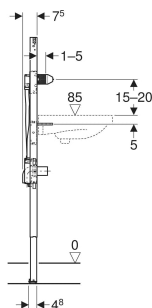
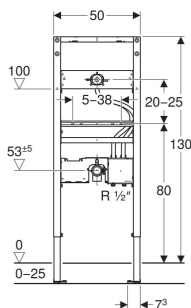


Geberit Duofix Element für Waschtisch, 130 cm, elektronische Wandarmatur mit UP-Funktionsbox



VERWENDUNGSZWECKE

- Für Metall- und Holzständerwände
- Für Geberit Duofix Systemwände
- Zum Einbau in teil- oder raumhohe Vorwände
- Zum Einbau in raumhohe Trennwände
- Für Fußbodenaufbauten 0–25 cm
- Zur Montage von Waschtischen
- Für Piave und Brenta Waschtischarmaturen, Wandmontage, für UP-Funktionsbox

EIGENSCHAFTEN

- Statisch selbsttragender Rahmen, mit Pulverbeschichtung korrosionsgeschützt
- Mit Auszugsblech für seitliche Befestigung über dem Element an Metall- oder Holzprofilen oder an Geberit Duofix Systemständern
- Alternative Befestigungsposition für Wandanker
- Fußplatten drehbar, passend zum Einbau in U-Profilen UW 50 und UW 75
- Fußplatten werkzeuglos in Geberit Duofix Systemschiene montierbar, ohne Zusatzkomponenten
- Fußstützen verzinkt korrosionsgeschützt, mit Rutschhemmung
- Befestigungsabstand Waschtisch 5–38 cm

- Bei Befestigungsabstand 18 oder 28 cm Gewindestangen tiefenverstellbar
- Traverse für Armatur höhenverstellbar
- Befestigung für Wandarmatur vormontiert
- Wasseranschluss MasterFix- und MeplaFix-fähig
- Wasseranschluss an UP-Gehäuse, unten
- Befestigung für Anschlussbogen höhenverstellbar und schallgedämmt
- UP-Gehäuse für Geberit Waschtischarmatur, Wandmontage, für UP-Funktionsbox, vormontiert
- Verbindungsrohre zwischen UP-Gehäuse und Befestigung für Wandarmatur vormontiert
- Absperreinheiten in UP-Gehäuse integriert
- Anschlussklemme für Elektroanschluss im UP-Gehäuse

TECHNISCHE DATEN

| | |
|------------------|-------|
| Werkstoff | Stahl |
| Höhenverstellbar | Ja |

LIEFERUMFANG

- Anschlussbogen aus PE-HD, \varnothing 50 mm
- Dichtung \varnothing 44 / 32 mm
- Bauschutz mit Deckel, für UP-Gehäuse

- Bauschutz für Befestigung für Wandarmatur
- Befestigungsmaterial

ZUBEHÖR

- Geberit Übergangsstück auf PVC
- Geberit Schallschutzset für Waschtisch
- Geberit Schallschutzset für Waschtisch, groß
- Geberit Duofix Systemwinkel
- Geberit Duofix Traverse aufsteckbar, für Seitenwandbefestigung
- Geberit Duofix Befestigungsmaterial für Ständerabstand 50–57,5 cm
- Geberit Duofix Set Wandanker für Einzelmontage
- Geberit Duofix Set Wandanker für Einzelmontage, Ecklösung
- Geberit Duofix Set Wandankerverlängerungen
- Geberit Duofix Set Fußbefestigung an Rückwand
- Geberit Abdeckplatte flächenbündig, für UP-Funktionsbox
- Geberit Bauschutz für Abdeckplatte flächenbündig, für UP-Funktionsbox
- Geberit Abdeckplatte für UP-Funktionsbox
- Geberit Duofix Set Wandanker für Einzel- und Systemmontage
- Geberit Duofix Set Fußverlängerungen Länge 20 cm

| Art.-Nr. | B cm | H cm | T cm | VE1 St. |
|--------------|---------|---------|---------|------------|
| 111.558.00.2 | 50 | 130 | 7.5 | 1 |