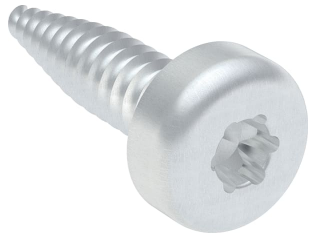


# Geberit Duofix Flachkopfschraube T25, für Dünnsblech



## VERWENDUNGSZWECKE

- Zum Befestigen von Geberit Duofix Elementen und Systemteilen aus Stahl mit einer Stärke von 0.6 mm
- Zum Befestigen am seitlichen Auszugsblech des Geberit Duofix Elements
- Zum Befestigen an CW-Profilen mit Materialstärke 0.6 mm

- Für Geberit Duofix Elemente mit Auszugsblech (ab Baureihe 2025), wenn CW-Profile für die Anwendung genügen

## EIGENSCHAFTEN

- Verzinkt
- Gewindefurchende Schraube, 5,0 x 20 mm

- Flachkopf mit T25
- Kragenbildung bei der Gewindeausformung für höhere Auszugswerte

## TECHNISCHE DATEN

Werkstoff

Stahl

Art.-Nr.	VE1 St.
111.926.00.1 Neu	1

Neuer Artikel verfügbar ab 01.01.2025