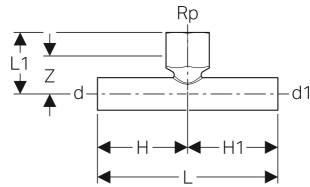
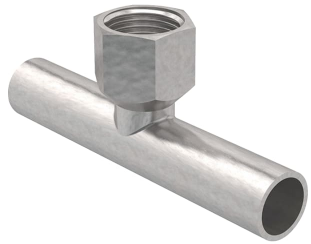


Geberit Mapress C-Stahl T-Stück mit Innengewinde und Einschubenden



EIGENSCHAFTEN

- Außen verzinkt

TECHNISCHE DATEN

Werkstoff: Stahl unlegiert 1.0034 E195 (DIN EN 10305)

Art.-Nr.	DN	d, ø mm	Rp "	d1, ø mm	arc °	L cm	L1 cm	H cm	H1 cm	Z cm	VE1 St.	VE2 St.	VE3 St.
21345	40 15 40	42	1/2	42	90	13.4	5	6.7	6.7	3.7	1	10	50