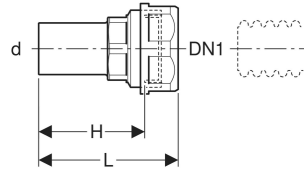
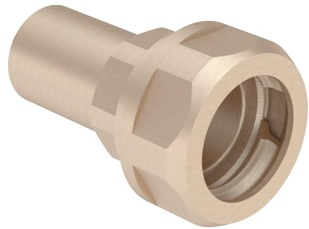


Geberit Mapress Übergang mit Klemmringverschraubung für Wellrohre, NPW, Einschubende



VERWENDUNGSZWECKE

- Ausschließlich für flüssige Medien geeignet

EIGENSCHAFTEN

- Nicht zulässig für Trinkwasserinstallationen

TECHNISCHE DATEN

Werkstoff

DR-Messing CW602N

INFO

- Bei unterschiedlichen Betriebsdrücken von Verschraubung und Wellrohr ist der niedrigere Betriebsdruck maßgebend
- Freigegebene Wellrohre finden Sie im Anhang oder unter www.geberit.de/unterlagen

Art-Nr.	DN	DN1	d, ø mm	L cm	H cm	PN bar	VE2 St.
Dieser Artikel passt zum System: Geberit Mapress Therm							
22423	20	16	22	6.8	5.9	10	2
Dieser Artikel passt zum System: Geberit Mapress Edelstahl (FKM blau)							
22423	20	16	22	6.8	5.9	10	2

<i>Art.-Nr.</i>	<i>DN</i>	<i>DN1</i>	<i>d_ø</i> <i>mm</i>	<i>L</i> <i>cm</i>	<i>H</i> <i>cm</i>	<i>PN</i> <i>bar</i>	<i>VE2</i> <i>St.</i>
Dieser Artikel passt zum System: Geberit Mapress C-Stahl							
22423	20	16	22	6.8	5.9	10	2
Dieser Artikel passt zum System: Geberit Mapress Kupfer (FKM blau)							
22423	20	16	22	6.8	5.9	10	2
Dieser Artikel passt zum System: Geberit Mapress Edelstahl							
22423	20	16	22	6.8	5.9	10	2
Dieser Artikel passt zum System: Geberit Mapress C-Stahl (FKM blau)							
22423	20	16	22	6.8	5.9	10	2
Dieser Artikel passt zum System: Geberit Mapress Kupfer							
22423	20	16	22	6.8	5.9	10	2