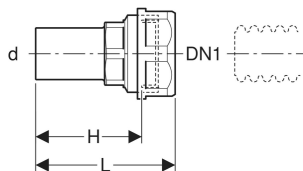
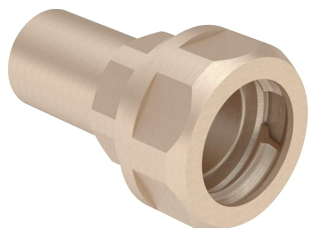


# Geberit Mapress Übergang mit Klemmringverschraubung für Wellrohre, NPW, Einschubende



## VERWENDUNGSZWECKE

- Ausschließlich für flüssige Medien geeignet

## EIGENSCHAFTEN

- Nicht zulässig für Trinkwasserinstallationen

## TECHNISCHE DATEN

Werkstoff

DR-Messing CW602N

## INFO

- Bei unterschiedlichen Betriebsdrücken von Verschraubung und Wellrohr ist der niedrigere Betriebsdruck maßgebend
- Freigegebene Wellrohre finden Sie im Anhang oder unter [www.geberit.de/unterlagen](http://www.geberit.de/unterlagen)

Art-Nr.	DN	DN1	d, ø mm	L cm	H cm	PN bar	VE2 St.
Dieser Artikel passt zum System: <b>Geberit Mapress Therm</b>							
22432	15	20	18	6.7	5.2	10	2
Dieser Artikel passt zum System: <b>Geberit Mapress Edelstahl (FKM blau)</b>							
22432	15	20	18	6.7	5.2	10	2

Art.-Nr.	DN	DN1	d <sub>ø</sub> mm	L cm	H cm	PN bar	VE2 St.
Dieser Artikel passt zum System: <b>Geberit Mapress C-Stahl</b>							
22432	15	20	18	6.7	5.2	10	2
Dieser Artikel passt zum System: <b>Geberit Mapress Kupfer (FKM blau)</b>							
22432	15	20	18	6.7	5.2	10	2
Dieser Artikel passt zum System: <b>Geberit Mapress Edelstahl</b>							
22432	15	20	18	6.7	5.2	10	2
Dieser Artikel passt zum System: <b>Geberit Mapress C-Stahl (FKM blau)</b>							
22432	15	20	18	6.7	5.2	10	2
Dieser Artikel passt zum System: <b>Geberit Mapress Kupfer</b>							
22432	15	20	18	6.7	5.2	10	2