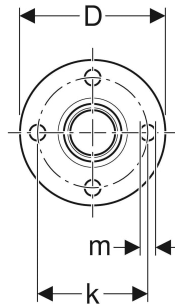
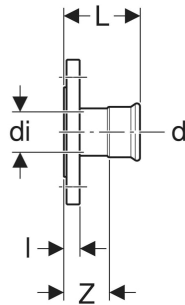
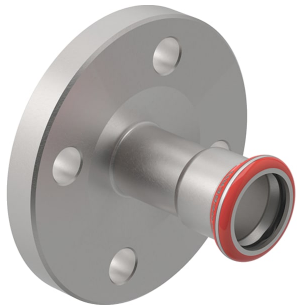


# Geberit Mapress C-Stahl Flansch PN 6, mit Pressmuffe



## VERWENDUNGSZWECKE

- Für Kühl- und Heizungswasser ohne Frostschutzmittel
- Für Kühl- und Heizungswasser mit Frostschutzmittel
- Für Fernwärmeheizungswasser  $\leq 120\text{ }^{\circ}\text{C}$
- Für Löschwasser (nass)
- Für Sprinkler (nass)
- Für Druckluft (Reinheitsklasse Ö1 3)
- Für Haustechnik, Industrie und Schiffbau

## EIGENSCHAFTEN

- Pressindikator
- Unverpresst undicht
- Außen verzinkt
- Dichtring aus CIIR schwarz
- Pressmuffe mit transparentem Schutzstopfen
- Form B1 (erhöhte Dichtleiste mit Standarddichtfläche), EN 1092-1

## TECHNISCHE DATEN

Werkstoff Stahl unlegiert 1.0034 E195 (DIN EN 10305)

## ZUBEHÖR

- Geberit Set Schraube für Flanschverbindung, aus Stahl verzinkt
- Geberit Flanschdichtung Faserverbundwerkstoff PN 6

Art.-Nr.	DN	d, $\varnothing$ mm	di, $\varnothing$ mm	D cm	k mm	m mm	L cm	l cm	Z cm	n St.	PN bar	VE1 St.
23747	40	42	39	13	100	14	7.5	1.4	4.5	4	6	1