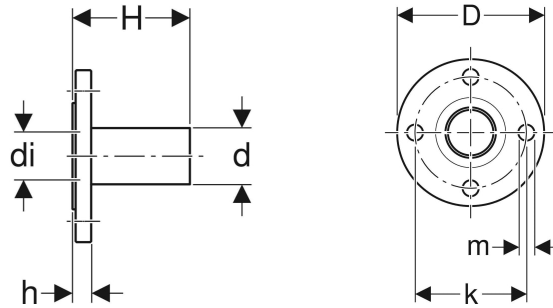
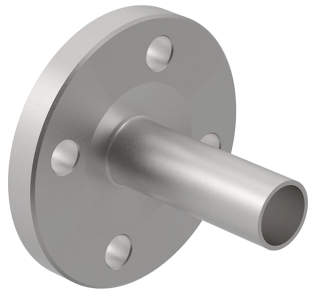


# Geberit Mapress C-Stahl Flansch PN 6, mit Einschubende



## EIGENSCHAFTEN

- Außen verzinkt
- Form B1 (erhöhte Dichtleiste mit Standarddichtfläche), EN 1092-1

## TECHNISCHE DATEN

Werkstoff: Stahl unlegiert 1.0034 E195 (DIN EN 10305)

## ZUBEHÖR

- Geberit Set Schraube für Flanschverbindung, aus Stahl verzinkt
- Geberit Flanschdichtung Faserverbundwerkstoff PN 6

Art.-Nr.	DN	di, ø mm	di, ø mm	D cm	k mm	m mm	H cm	h cm	n St.	PN bar	VE1 St.
23770	80	88.9	84.8	19	150	18	14.8	1.6	4	6	1