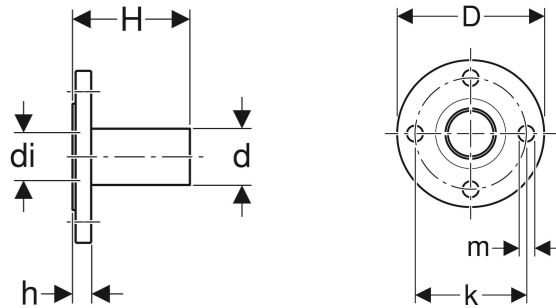


Geberit Mapress C-Stahl Flansch PN 10/16, mit Einschubende



EIGENSCHAFTEN

- Außen verzinkt
- Form B1 (erhöhte Dichtleiste mit Standarddichtfläche), EN 1092-1

TECHNISCHE DATEN

Werkstoff: Stahl unlegiert 1.0034 E195 (DIN EN 10305)

ZUBEHÖR

- Geberit Set Schraube für Flanschverbindung, aus Stahl verzinkt
- Geberit Flanschdichtung Faserverbundwerkstoff PN 10/16

Art.-Nr.	DN	di, ø mm	di, ø mm	D cm	k mm	m mm	H cm	h cm	n St.	PN bar	VE1 St.
23788	50	54	51	16.5	125	18	11.3	1.8	4	10 16	1