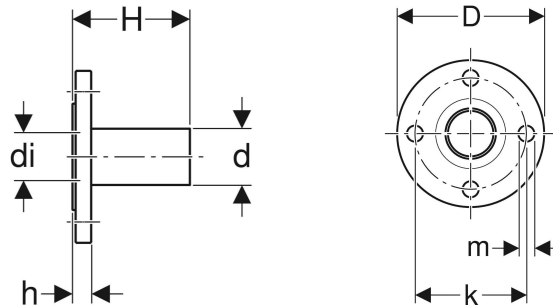


Geberit Mapress C-Stahl Flansch PN 10/16, mit Einschubende



EIGENSCHAFTEN

- Außen verzinkt
- Form B1 (erhöhte Dichtleiste mit Standarddichtfläche), EN 1092-1

TECHNISCHE DATEN

Werkstoff: Stahl unlegiert 1.0034 E195 (DIN EN 10305)

ZUBEHÖR

- Geberit Set Schraube für Flanschverbindung, aus Stahl verzinkt
- Geberit Flanschdichtung Faserverbundwerkstoff PN 10/16

| Art.-Nr. | DN | d, ø mm | di, ø mm | D cm | k mm | m mm | H cm | h cm | n St. | PN bar | VE1 St. |
|----------|-----|------------|-------------|---------|---------|---------|---------|---------|----------|-----------|------------|
| 23791 | 100 | 108 | 103.9 | 22 | 180 | 18 | 16.5 | 2 | 8 | 10 16 | 1 |