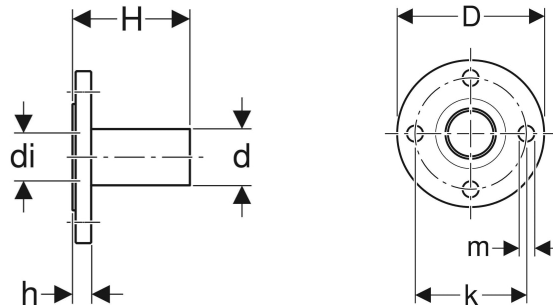
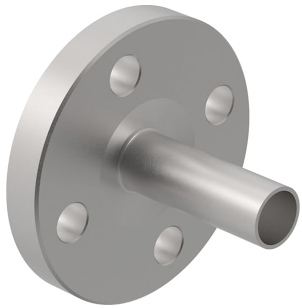


Geberit Mapress Edelstahl Flansch PN 10/16, mit Einschubende



EIGENSCHAFTEN

- LABS-frei
- Form B1 (erhöhte Dichtleiste mit Standarddichtfläche), EN 1092-1

TECHNISCHE DATEN

Werkstoff CrNiMo-Stahl 1.4401 (DIN EN 10088)

ZUBEHÖR

- Geberit Set Schraube für Flanschverbindung, aus CrNi-Stahl
- Geberit Flanschdichtung Faserverbundwerkstoff PN 10/16

| Art.-Nr. | DN | di, ø mm | di, ø mm | D cm | k mm | m mm | H cm | h cm | n St. | PN bar | VE1 St. |
|---|----|----------|----------|------|------|------|------|------|-------|----------|---------|
| Dieser Artikel passt zum System: Geberit Mapress Edelstahl (LABS-frei) | | | | | | | | | | | |
| 33745 | 25 | 28 | 25 | 11.5 | 85 | 14 | 8.1 | 1.8 | 4 | 10 16 | 1 |
| Dieser Artikel passt zum System: Geberit Mapress Edelstahl (FKM blau) | | | | | | | | | | | |
| 33745 | 25 | 28 | 25 | 11.5 | 85 | 14 | 8.1 | 1.8 | 4 | 10 16 | 1 |

| Art.-Nr. | DN | d, ø mm | d _i , ø mm | D cm | k mm | m mm | H cm | h cm | n St. | PN bar | VE1 St. |
|---|----|------------|--------------------------|---------|---------|---------|---------|---------|----------|-----------|------------|
| Dieser Artikel passt zum System: Geberit Mapress Edelstahl (Gas) | | | | | | | | | | | |
| 33745 | 25 | 28 | 25 | 11.5 | 85 | 14 | 8.1 | 1.8 | 4 | 10 16 | 1 |
| Dieser Artikel passt zum System: Geberit Mapress Edelstahl | | | | | | | | | | | |
| 33745 | 25 | 28 | 25 | 11.5 | 85 | 14 | 8.1 | 1.8 | 4 | 10 16 | 1 |
| Dieser Artikel passt zum System: Geberit Mapress Therm | | | | | | | | | | | |
| 33745 | 25 | 28 | 25 | 11.5 | 85 | 14 | 8.1 | 1.8 | 4 | 10 16 | 1 |