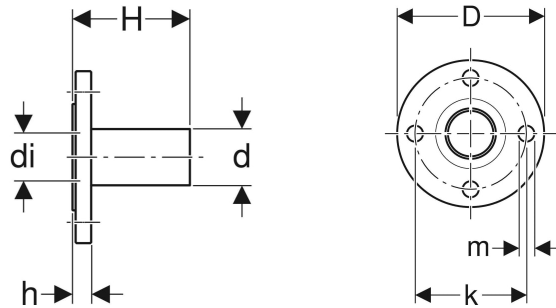
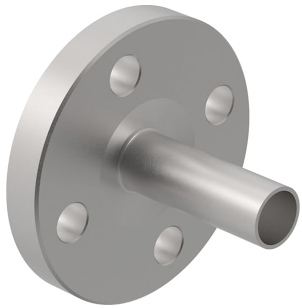


# Geberit Mapress Edelstahl Flansch PN 10/16, mit Einschubende



## EIGENSCHAFTEN

- LABS-frei
- Form B1 (erhöhte Dichtleiste mit Standarddichtfläche), EN 1092-1

## TECHNISCHE DATEN

Werkstoff CrNiMo-Stahl 1.4401 (DIN EN 10088)

## ZUBEHÖR

- Geberit Set Schraube für Flanschverbindung, aus CrNi-Stahl
- Geberit Flanschdichtung Faserverbundwerkstoff PN 10/16

Art.-Nr.	DN	di, ø mm	di, ø mm	D cm	k mm	m mm	H cm	h cm	n St.	PN bar	VE1 St.
Dieser Artikel passt zum System: <b>Geberit Mapress Edelstahl (LABS-frei)</b>											
<b>33747</b>	40	42	39	15	110	18	10.8	1.8	4	10 16	1
Dieser Artikel passt zum System: <b>Geberit Mapress Edelstahl (FKM blau)</b>											
<b>33747</b>	40	42	39	15	110	18	10.8	1.8	4	10 16	1

Art.-Nr.	DN	d, ø mm	d <sub>i</sub> , ø mm	D cm	k mm	m mm	H cm	h cm	n St.	PN bar	VE1 St.
Dieser Artikel passt zum System: <b>Geberit Mapress Edelstahl (Gas)</b>											
33747	40	42	39	15	110	18	10.8	1.8	4	10 16	1
Dieser Artikel passt zum System: <b>Geberit Mapress Edelstahl</b>											
33747	40	42	39	15	110	18	10.8	1.8	4	10 16	1
Dieser Artikel passt zum System: <b>Geberit Mapress Therm</b>											
33747	40	42	39	15	110	18	10.8	1.8	4	10 16	1