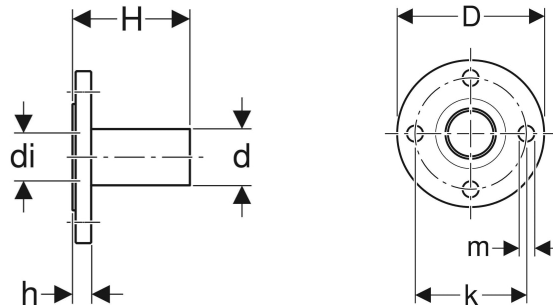
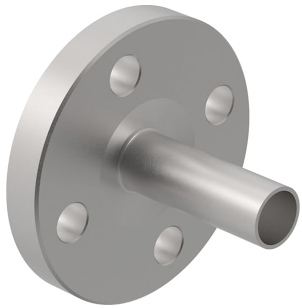


Geberit Mapress Edelstahl Flansch PN 10/16, mit Einschubende



EIGENSCHAFTEN

- LABS-frei
- Form B1 (erhöhte Dichtleiste mit Standarddichtfläche), EN 1092-1

TECHNISCHE DATEN

Werkstoff CrNiMo-Stahl 1.4401 (DIN EN 10088)

ZUBEHÖR

- Geberit Set Schraube für Flanschverbindung, aus CrNi-Stahl
- Geberit Flanschdichtung Faserverbundwerkstoff PN 10/16

Art.-Nr.	DN	d, ø mm	di, ø mm	D cm	k mm	m mm	H cm	h cm	n St.	PN bar	VE1 St.
Dieser Artikel passt zum System: Geberit Mapress Edelstahl (LABS-frei)											
33752	100	108	103.9	22	180	18	16.5	2	8	10 16	1
Dieser Artikel passt zum System: Geberit Mapress Edelstahl (FKM blau)											
33752	100	108	103.9	22	180	18	16.5	2	8	10 16	1

Art.-Nr.	DN	d, ø mm	di, ø mm	D cm	k mm	m mm	H cm	h cm	n St.	PN bar	VE1 St.
Dieser Artikel passt zum System: Geberit Mapress Edelstahl (Gas)											
33752	100	108	103.9	22	180	18	16.5	2	8	10 16	1
Dieser Artikel passt zum System: Geberit Mapress Edelstahl											
33752	100	108	103.9	22	180	18	16.5	2	8	10 16	1
Dieser Artikel passt zum System: Geberit Mapress Therm											
33752	100	108	103.9	22	180	18	16.5	2	8	10 16	1