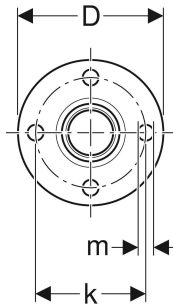
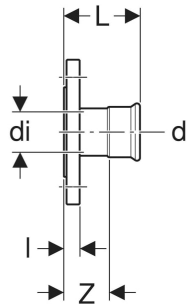
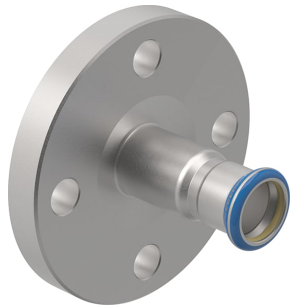


Geberit Mapress Edelstahl Flansch PN 10/16, mit Pressmuffe (Gas)



VERWENDUNGSZWECKE

- Für Erdgase
- Für Flüssiggase
- Für Biogase
- Für Natur- und Flüssiggase

EIGENSCHAFTEN

- Pressindikator

- Unverpresst undicht
- Gelb markiert
- Dichtring aus HNBR gelb
- LABS-frei
- Pressmuffe mit gelbem Schutzstopfen
- Form B1 (erhöhte Dichtleiste mit Standarddichtfläche), EN 1092-1

TECHNISCHE DATEN

Werkstoff CrNiMo-Stahl 1.4401 (DIN EN 10088)

ZUBEHÖR

- Geberit Set Schraube für Flanschverbindung, aus CrNi-Stahl
- Geberit Flanschdichtung Faserverbundwerkstoff PN 10/16

Art.-Nr.	DN	d, ø mm	di, ø mm	D cm	k mm	m mm	L cm	l cm	Z cm	n St.	PN bar	VE1 St.
34209	65	76.1	72	18.5	145	18	11.8	1.8	6.5	4	10 16	1