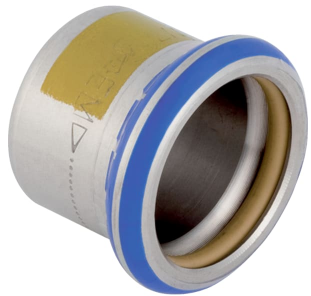


Geberit Mapress Edelstahl Kappe (Gas)



VERWENDUNGSZWECKE

- Für Erdgase
- Für Flüssiggase
- Für Biogase
- Für Natur- und Flüssiggase
- Zum dauerhaften Verschließen von Rohrenden

EIGENSCHAFTEN

- Pressindikator
- Unverpresst undicht
- Gelb markiert
- Dichtring aus HNBR gelb
- LABS-frei

- Pressmuffe mit gelbem Schutzstopfen

TECHNISCHE DATEN

Werkstoff CrNiMo-Stahl 1.4401 (DIN EN 10088)

| Art.-Nr. | DN | d, ø mm | L cm | Z cm | VE1 St. | VE2 St. |
|----------|----|------------|---------|---------|------------|------------|
| 34464 | 20 | 22 | 2.4 | 0.3 | 1 | 5 |