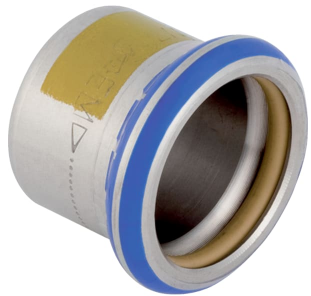


# Geberit Mapress Edelstahl Kappe (Gas)



## VERWENDUNGSZWECKE

- Für Erdgase
- Für Flüssiggase
- Für Biogase
- Für Natur- und Flüssiggase
- Zum dauerhaften Verschließen von Rohrenden

## EIGENSCHAFTEN

- Pressindikator
- Unverpresst undicht
- Gelb markiert
- Dichtring aus HNBR gelb
- LABS-frei

- Pressmuffe mit gelbem Schutzstopfen

## TECHNISCHE DATEN

Werkstoff CrNiMo-Stahl 1.4401 (DIN EN 10088)

Art.-Nr.	DN	d, ø mm	L cm	Z cm	VE1 St.
34468	50	54	3.8	0.3	1