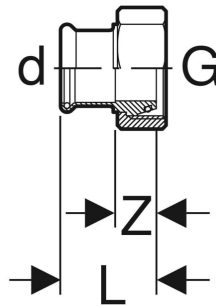
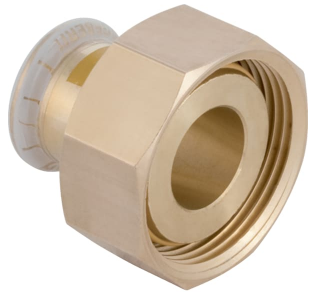


# Geberit Mapress Kupfer Übergang mit Überwurfmutter (Gas)



## VERWENDUNGSZWECKE

- Für Erdgase
- Für Flüssiggase
- Für Natur- und Flüssiggase

## EIGENSCHAFTEN

- Pressindikator
- Unverpresst undicht
- Konisch dichtend
- Gelb markiert
- Überwurfmutter aus Messing

- Dichtring aus HNBR gelb
- O-Ring aus HNBR gelb
- Pressmuffe mit gelbem Schutzstopfen

## TECHNISCHE DATEN

Werkstoff

DR-Messing CW602N

Art.-Nr.	DN	d, ø mm	G "	L cm	Z cm	VE1 St.	VE2 St.
34556	20	22	1 1/8	3.7	1.6	1	5