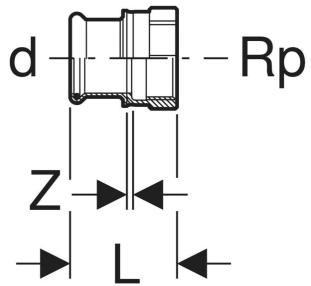
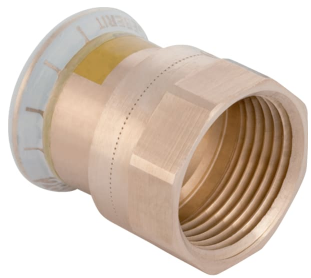


Geberit Mapress Kupfer Übergang mit Innengewinde (Gas)



VERWENDUNGSZWECKE

- Für Erdgase
- Für Flüssiggase
- Für Natur- und Flüssiggase

EIGENSCHAFTEN

- Pressindikator
- Unverpresst undicht
- Gelb markiert
- Dichtring aus HNBR gelb

- Pressmuffe mit gelbem Schutzstopfen

TECHNISCHE DATEN

Werkstoff

Rotguss / bleifreier Rotguss

Art.-Nr.	DN	d, ø mm	Rp "	L cm	Z cm	VE1 St.
34691	40	42	1 1/2	5.4	0.5	1