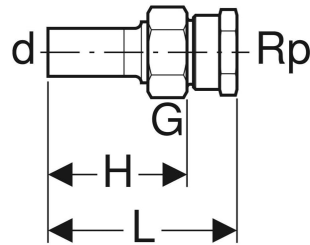
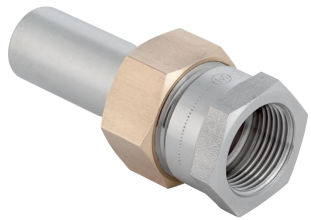


Geberit Mapress Edelstahl Übergangverschraubung mit Innengewinde und Einschubende



VERWENDUNGSZWECKE

- Für Trinkwasser kalt und warm
- Für Kühl- und Heizungswasser ohne Frostschutzmittel
- Für Betriebs- und Prozesswässer
- Für aufbereitete Wässer
- Für Regenwasser mit pH-Wert $\geq 5,5$
- Für Grau- und Schwarzwasser mit pH-Wert $\geq 5,5$
- Für Löschwasser (nass)
- Für Löschwasser (nass/trocken, trocken)
- Für Sprinkler (nass)

- Für Chemikalien und technische Fluide
- Für Druckluft (Reinheitsklasse Öl 0–3)
- Für Unterdruck
- Für Inertgase (z. B. Stickstoff)
- Für Industriegase (z. B. Acetylen, Schweißschutzgase)
- Für Haustechnik, Industrie und Schiffbau

- Flachdichtung aus EPDM

TECHNISCHE DATEN

Mediumtemperatur mit	0–100 °C
Flachdichtung EPDM	
Werkstoff	CrNiMo-Stahl 1.4401 (DIN EN 10088)

EIGENSCHAFTEN

- LABS-frei
- Überwurfmutter aus Messing

Art.-Nr.	DN	d, \varnothing mm	Rp "	G "	L cm	H cm	VEI St.
35387	32	35	1 1/4	1 1/2	10.1	7.2	1