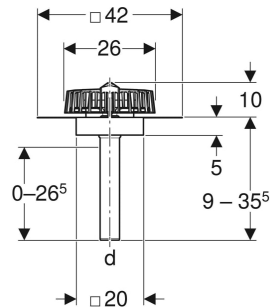
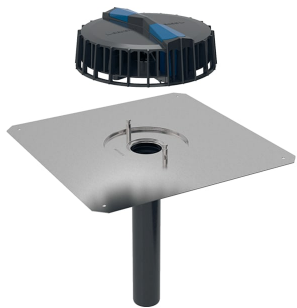


Geberit Pluvia Dachwassereinlauf mit Anschlussblech



VERWENDUNGSZWECKE

- Zum Sammeln und Ableiten von Regenwasser auf Dächern
- Für Dachentwässerung mit Druckströmung
- Zum Anbinden von bituminösen Dachabdichtungen

EIGENSCHAFTEN

- Anschlussstutzen direkt reduzierbar oder aufweitbar
- Anschlussstutzen aus PE-HD, kürzbar

LIEFERUMFANG

- Laubfang mit Funktionsscheibe
- Grundkörper mit Anschlussblech aus CrNi-Stahl 1.4301
- Kondenswasserdämmung
- Bauschutzdeckel

TECHNISCHE DATEN

Stauhöhe max. 40 mm

Art.-Nr.	DN	Anschluss Abdichtung	d, ø mm	Ablaufleistung l/s	VE1 St.
359.108.00.1	56	CrNi-Stahl 1.4301	56	1-12	1