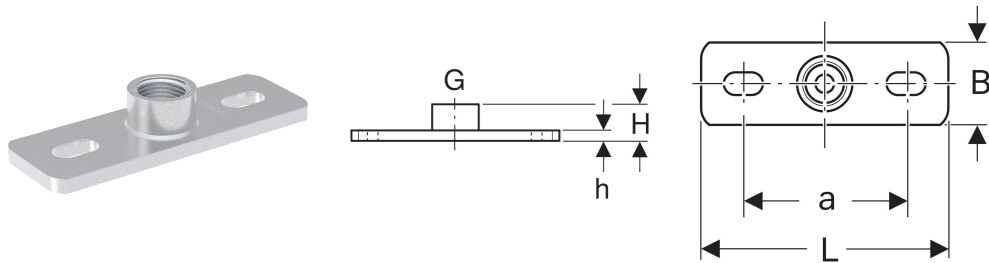


Geberit Grundplatte rechteckig, Zweiloch, mit Gewindemuffe G



VERWENDUNGSZWECKE

- Zum Befestigen von Rohrschellen am Baukörper
- Zum Befestigen von Leitungen an Decken und an Wänden
- Für Fixpunkt- und Gleitbefestigungen

EIGENSCHAFTEN

- Innengewinde
- Verzinkt
- Zwei Befestigungspunkte

TECHNISCHE DATEN

Werkstoff

Stahl

Art.-Nr.	G	a cm	L cm	B cm	H cm	h cm	VEI St
Dieser Artikel passt zum System: Geberit PE							
362.868.26.1	1 1/4	11	16	6.5	3	0.8	1