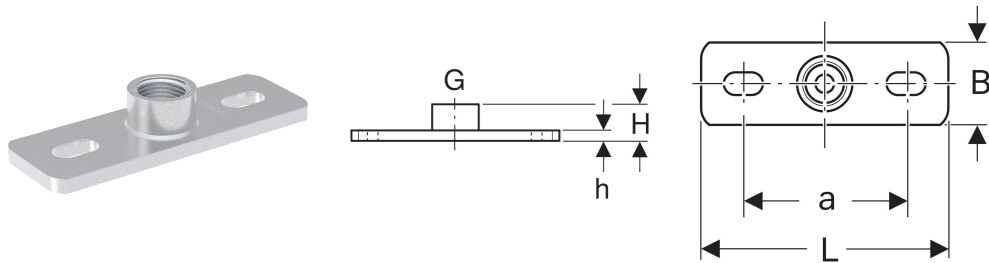


# Geberit Grundplatte rechteckig, Zweiloch, mit Gewindemuffe G



## VERWENDUNGSZWECKE

- Zum Befestigen von Rohrschellen am Baukörper
- Zum Befestigen von Leitungen an Decken und an Wänden
- Für Fixpunkt- und Gleitbefestigungen

## EIGENSCHAFTEN

- Innengewinde
- Verzinkt
- Zwei Befestigungspunkte

## TECHNISCHE DATEN

Werkstoff

Stahl

Art.-Nr.	G	a cm	L cm	B cm	H cm	h cm	VEI St.
Dieser Artikel passt zum System: <b>Geberit PE</b>							
362.869.26.1	1 1/2	11	16	6.5	3	0.8	1