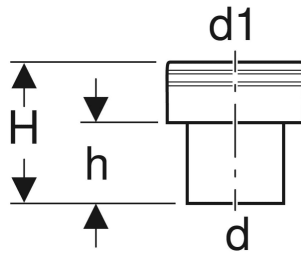


# Geberit PE Übergangsstutzen auf Steinzeug



## VERWENDUNGSZWECKE

- Zur Gebäudeentwässerung
- Zum Stecken in Steinzeugmuffen
- Zum Verbinden von Rohrenden mit Steinzeugverbindern
- Zum Anschließen von Dichtungen und Spannverbindern aus Steinzeug
- Zum Einsatz innerhalb von Gebäuden

## TECHNISCHE DATEN

Werkstoff PE-HD

Art.-Nr.	DN	d, ø mm	d1, ø mm	H cm	h cm	VE1 St.
372.739.16.1	300 300	315	352	20	12	1