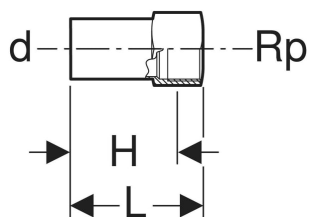
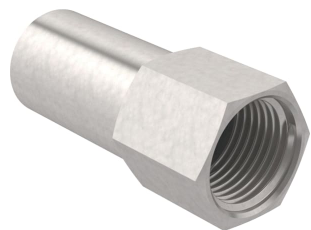


Geberit Mapress Therm Übergang mit Innengewinde und Einschubende



VERWENDUNGSZWECKE

- Für Klimakaltwasser ohne Frostschutzmittel
- Für Klimakaltwasser mit Frostschutzmittel
- Für Kühl- und Heizungswasser ohne Frostschutzmittel
- Für Kühl- und Heizungswasser mit Frostschutzmittel
- Für Fernwärmeheizungswasser $\leq 120\text{ }^{\circ}\text{C}$

- Für Sprinkler (nass)
- Für Löschwasser (nass)
- Für Druckluft (Reinheitsklasse Öl 0–3)
- Für Unterdruck
- Für Inertgase (z. B. Stickstoff)
- Für Haustechnik und Industrie

EIGENSCHAFTEN

- Nicht zulässig für Trinkwasserinstallationen

TECHNISCHE DATEN

Werkstoff

Edelstahl

Art.-Nr.	DN	d, \varnothing mm	Rp "	L cm	H cm	K cm	VE1 St.
Dieser Artikel passt zum System: Geberit Mapress Therm							
40934	15 20	18	3/4	15.2	13.3	9	1